

- מקרא**
- גבול מגרש
  - קו ביוב קיים
  - קו סניקה
  - קו ביוב קיים לביטול
  - קו ביוב מתוכנן
  - קו ביוב (חיבור מגרש)
  - ביצוע בעת הקמת המגרש
  - קו מים מתוכנן
  - קו מים קיים
  - קו מים קיים לביטול
  - חשמל/תאורה מתוכנן
  - חשמל/תאורה בשרוי PVC
  - עצים
  - קניקוז
  - לביטול/קיים/מתוכנן
  - ברד לביוב אש
  - מגוף מים
  - מערכת מדידה

**במת ביצוע התכנון יש לקרוא התייחסות תחילה עם שותפים לאורך**

3	תאריך	06/2018	לבינו תוארד מי שמש
X4	12/2018	08/2018	12/2018
X6	12/2018	12/2018	12/2018
X6	03/2019	12/2018	03/2019

**פסל לילוביק - מהנדסים בע"מ**  
 רחוב רביב גינזמן 40 תל אביב 6101  
 טל: 03-5242986, 03-5242987  
 פקס: 03-5242988, 03-5242989  
 e-mail: yaaqov@marshal-eng.co.il

**עריית בית שמש**

**תאגיד המים והביוב של בית שמש**

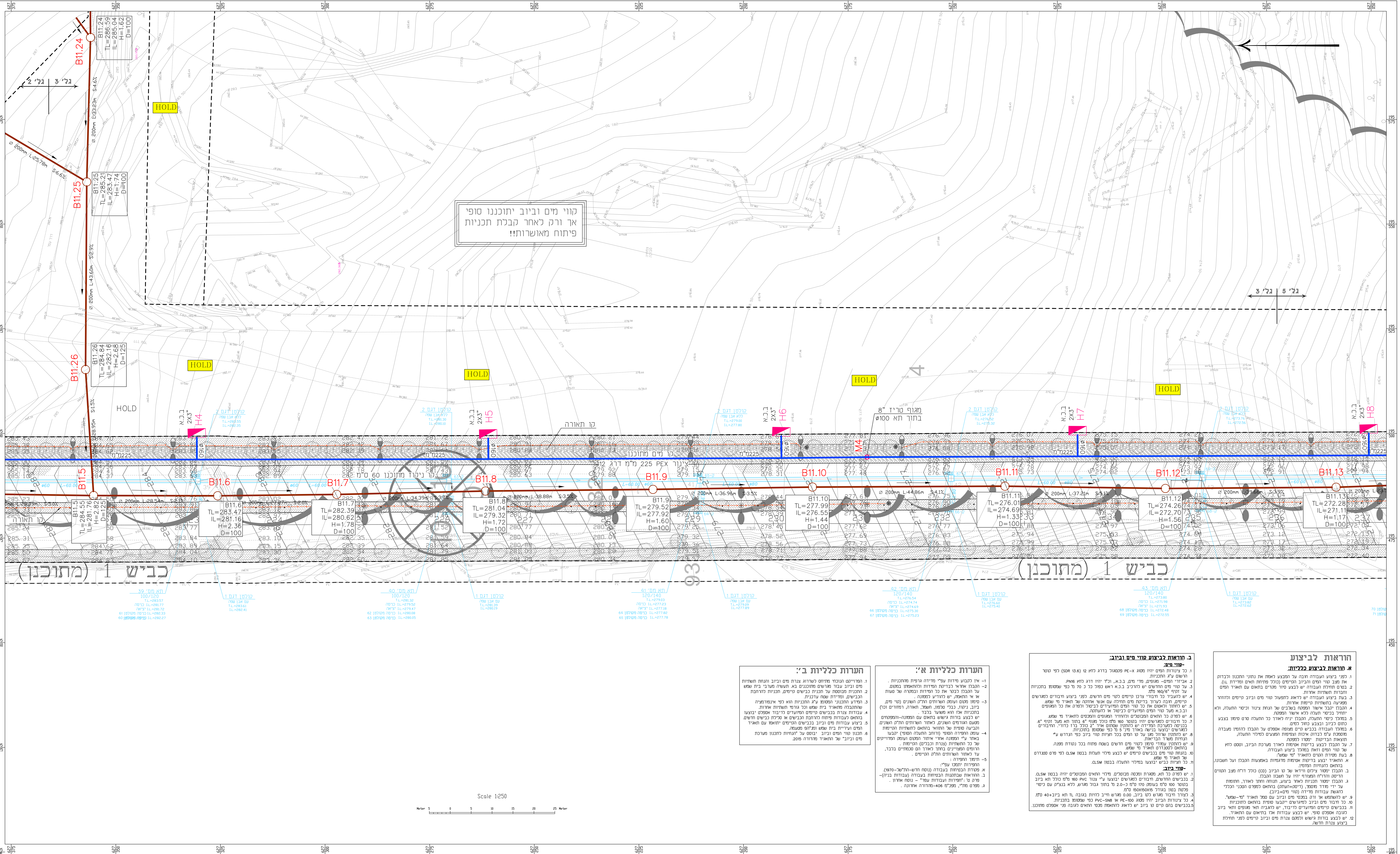
**מחלק ההנדסה בע"מ**  
 רחוב רביב גינזמן 40 תל אביב 6101  
 טל: 02-6533899, 02-6533900  
 e-mail: yaaqov@marshal-eng.co.il

**אזור התעשייה ברזל קווי מים וביוב**

**תחנת 3116**

הכינון	שטח	כבר	בקר
1	1	1	1
2	2	2	2
3	3	3	3
4	4	4	4

מחלק ההנדסה בע"מ  
 טל: 04-644-18, 04-644-18  
 פקס: 04-644-18, 04-644-18



קווי מים וביוב יתוכננו סופי אך ורק לאחר קבלת תכניות פיתוח מאושרות!!

HOLD

HOLD

HOLD

HOLD

HOLD

HOLD

HOLD

HOLD

HOLD

HOLD

**הערות כלליות א':**

- 1- או לבעד ידוע ע"י מידה יפית המחננית.
- 2- המבנה יבנה כדורבן או בטון.
- 3- על שטח המבנה יש להקציף את הקרקע.
- 4- על המבנה יש להקציף את הקרקע.
- 5- על המבנה יש להקציף את הקרקע.
- 6- על המבנה יש להקציף את הקרקע.
- 7- על המבנה יש להקציף את הקרקע.
- 8- על המבנה יש להקציף את הקרקע.
- 9- על המבנה יש להקציף את הקרקע.
- 10- על המבנה יש להקציף את הקרקע.

**הערות כלליות ב':**

- 1- המבנה יבנה כדורבן או בטון.
- 2- על שטח המבנה יש להקציף את הקרקע.
- 3- על המבנה יש להקציף את הקרקע.
- 4- על המבנה יש להקציף את הקרקע.
- 5- על המבנה יש להקציף את הקרקע.
- 6- על המבנה יש להקציף את הקרקע.
- 7- על המבנה יש להקציף את הקרקע.
- 8- על המבנה יש להקציף את הקרקע.
- 9- על המבנה יש להקציף את הקרקע.
- 10- על המבנה יש להקציף את הקרקע.

**ב. מראות לביצוע מוסי מים וביוב:**

1. לפני ביצוע העבודה חובה על המבצע לאמת את נחסי התכנון והכמות.
2. אחר ביצוע המבצע חובה על המבצע להגיש דו"ח ליועץ המבצע.
3. על שטח המבצע יש להקציף את הקרקע.
4. על המבנה יש להקציף את הקרקע.
5. על המבנה יש להקציף את הקרקע.
6. על המבנה יש להקציף את הקרקע.
7. על המבנה יש להקציף את הקרקע.
8. על המבנה יש להקציף את הקרקע.
9. על המבנה יש להקציף את הקרקע.
10. על המבנה יש להקציף את הקרקע.

**הוראות לביצוע:**

1. לפני ביצוע העבודה חובה על המבצע לאמת את נחסי התכנון והכמות.
2. אחר ביצוע המבצע חובה על המבצע להגיש דו"ח ליועץ המבצע.
3. על שטח המבצע יש להקציף את הקרקע.
4. על המבנה יש להקציף את הקרקע.
5. על המבנה יש להקציף את הקרקע.
6. על המבנה יש להקציף את הקרקע.
7. על המבנה יש להקציף את הקרקע.
8. על המבנה יש להקציף את הקרקע.
9. על המבנה יש להקציף את הקרקע.
10. על המבנה יש להקציף את הקרקע.

