

מקרא

גבול מגרש	קו ביוב קיים	קו סניקה	קו ביוב קיים לביטול	קו ביוב מחוננו	קו ביוב (חברו ממש)	קו מים מחוננו	קו מים קיים	קו מים קיים לביטול	חשמל/ואורה מחוננו	קו בקז קיים	קו נקוד
קו מים קיים	קו מים קיים לביטול	קו מים קיים	קו מים קיים לביטול	קו מים קיים	קו מים קיים לביטול	קו מים קיים	קו מים קיים לביטול	קו מים קיים	קו מים קיים לביטול	קו מים קיים	קו מים קיים לביטול

קו מים קיים לביטול/קיים/מחוננו

ברז לביוב אש

מקור מים

מערכת מדידה

בטען בציור הבצוע יש לקרוא הכנית תעוזה יחד עם חתימת לאורך

7	תאריך	06/2010
X4	תאריך	08/2010
X6	תאריך	12/2010
X6	תאריך	03/2011

שינויים

07/2010	עריכת סיכום עם האדריכל
12/2010	עריכת תוכנית
03/2011	עריכת תוכנית

פסל לביובים - מהנדסים בע"מ

רחוב התחשבה 27, תל אביב 6109000

עריית בית שמש

תאגיד המים והביוב של בית שמש

מחלק הנדסה בע"מ

רחוב התחשבה 27, תל אביב 6109000

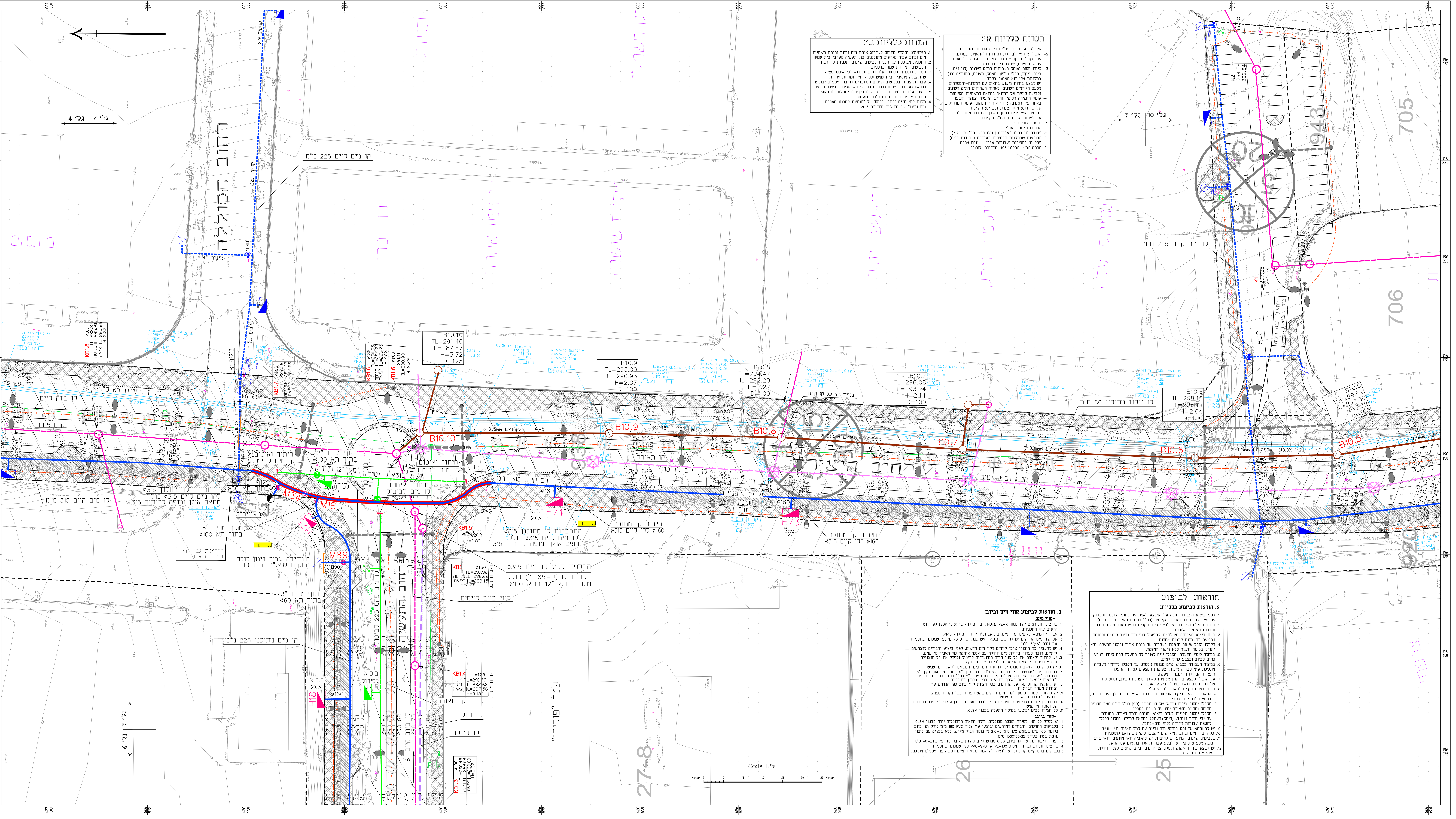
אזור התעשייה ברזל קווי מים וביוב נלי 718

תאריך	04-18-644
תאריך	04-18-644-7
תאריך	23/2011

מספר תעודת זהות: 52770

מספר תעודת זהות: 52770

מספר תעודת זהות: 52770



הערות כלליות א':

- 1- אין נכנסו מידות ע"י מדידה גרפית מתוכנית.
- 2- המבנה איננו נכנסו מידות ומתאמתן במסלול.
- 3- כיוון ניקוז, גובה מילוי, גובה המכל, גובה התחלה ומחזורי (כ"מ).
- 4- המבנה איננו נכנסו מידות ומתאמתן במסלול.
- 5- המבנה איננו נכנסו מידות ומתאמתן במסלול.

הערות כלליות ב':

1. הפריקים והנכנסו מידות שרובן נכנסו מדידה ונכנסו מדידה.
2. המבנה איננו נכנסו מידות ומתאמתן במסלול.
3. המבנה איננו נכנסו מידות ומתאמתן במסלול.
4. המבנה איננו נכנסו מידות ומתאמתן במסלול.
5. המבנה איננו נכנסו מידות ומתאמתן במסלול.

חוראות לביצוע

1. יש לבצע את כל העבודות הנדרשות לפי תוכנית זו.
2. יש לבצע את כל העבודות הנדרשות לפי תוכנית זו.
3. יש לבצע את כל העבודות הנדרשות לפי תוכנית זו.
4. יש לבצע את כל העבודות הנדרשות לפי תוכנית זו.
5. יש לבצע את כל העבודות הנדרשות לפי תוכנית זו.
6. יש לבצע את כל העבודות הנדרשות לפי תוכנית זו.
7. יש לבצע את כל העבודות הנדרשות לפי תוכנית זו.
8. יש לבצע את כל העבודות הנדרשות לפי תוכנית זו.
9. יש לבצע את כל העבודות הנדרשות לפי תוכנית זו.
10. יש לבצע את כל העבודות הנדרשות לפי תוכנית זו.
11. יש לבצע את כל העבודות הנדרשות לפי תוכנית זו.
12. יש לבצע את כל העבודות הנדרשות לפי תוכנית זו.

הערות לביצוע

1. כל ציודים חייבים להיות מסומנים לפי PE-XC 100 ברוב קווי הביוב.
2. יש לבצע את כל העבודות הנדרשות לפי תוכנית זו.
3. יש לבצע את כל העבודות הנדרשות לפי תוכנית זו.
4. יש לבצע את כל העבודות הנדרשות לפי תוכנית זו.
5. יש לבצע את כל העבודות הנדרשות לפי תוכנית זו.
6. יש לבצע את כל העבודות הנדרשות לפי תוכנית זו.
7. יש לבצע את כל העבודות הנדרשות לפי תוכנית זו.
8. יש לבצע את כל העבודות הנדרשות לפי תוכנית זו.
9. יש לבצע את כל העבודות הנדרשות לפי תוכנית זו.
10. יש לבצע את כל העבודות הנדרשות לפי תוכנית זו.
11. יש לבצע את כל העבודות הנדרשות לפי תוכנית זו.
12. יש לבצע את כל העבודות הנדרשות לפי תוכנית זו.

