

**מחבר**

- גבול מרגש
- קו ביוב קיים
- קו סניקה
- קו ביוב קיים לביטול
- קו ביוב מתוכנן
- קו ביוב (חיבור מרגש)
- ביצוע בעת הקמת המגרש
- קו מים מתוכנן
- קו מים קיים
- קו מים לביטול
- חשמל/תאורה מוכונן
- חשמל/תאורה בשרווד PVC
- עצים
- קו ניקוד
- נביטול/קיים/מתוכנן
- ברז לביוב אש
- מגוף מים
- מערכת מדידה

בעת ביצוע העבודה יש לקרוא הנחיות תחום יחד עם חוזים לאורך

**5**

תאריך תחילת עבודות	08/2018
תאריך סיום עבודות	08/2018
תאריך תחילת עבודות	12/2018
תאריך סיום עבודות	03/2019

**פפר ליבוביץ - מהנדסים בע"מ**  
 רחוב הירוק 10, תל אביב 6109202  
 03-5624982

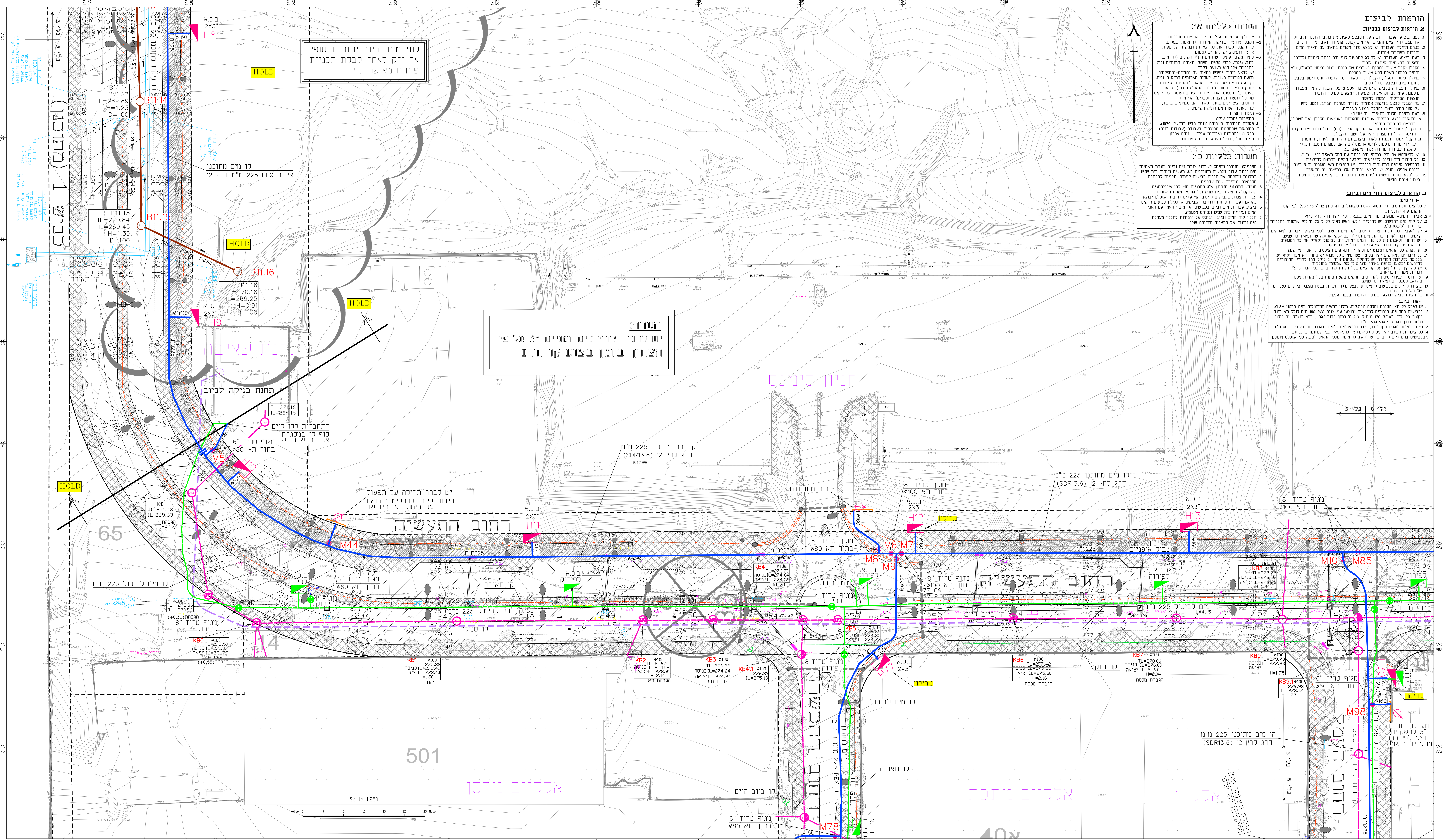
**עריית בית שמש**

**תאגיד המים והביוב של בית שמש**

**מרשל הנדסה בע"מ**  
 רחוב בנות שאול 4, ירושלים 6109202  
 02-6533888

**אזור התעשייה ברזל קווי מים וביוב נג' 516**

Scale 1:250



**הערות כלליות א':**

- לפי ביצוע העבודה חובה על המבצע לאמץ את נתוני התכנון ובדיקה את מצב קווי המים והביוב הקיימים (כולל פיתוחי המים הישנים).
- במידת האפשר יש להבטיח את קווי המים והביוב במהלך כל שלבי העבודה.
- במידת האפשר יש להבטיח את קווי המים והביוב במהלך כל שלבי העבודה.
- במידת האפשר יש להבטיח את קווי המים והביוב במהלך כל שלבי העבודה.
- במידת האפשר יש להבטיח את קווי המים והביוב במהלך כל שלבי העבודה.
- במידת האפשר יש להבטיח את קווי המים והביוב במהלך כל שלבי העבודה.
- במידת האפשר יש להבטיח את קווי המים והביוב במהלך כל שלבי העבודה.
- במידת האפשר יש להבטיח את קווי המים והביוב במהלך כל שלבי העבודה.
- במידת האפשר יש להבטיח את קווי המים והביוב במהלך כל שלבי העבודה.
- במידת האפשר יש להבטיח את קווי המים והביוב במהלך כל שלבי העבודה.

**הערות כלליות ב':**

- הפרוייקט הוגדר כפרוייקט מים ומגוון. יש לבדוק את מצב קווי המים והביוב הקיימים.
- יש לבדוק את מצב קווי המים והביוב הקיימים.
- יש לבדוק את מצב קווי המים והביוב הקיימים.
- יש לבדוק את מצב קווי המים והביוב הקיימים.
- יש לבדוק את מצב קווי המים והביוב הקיימים.
- יש לבדוק את מצב קווי המים והביוב הקיימים.
- יש לבדוק את מצב קווי המים והביוב הקיימים.
- יש לבדוק את מצב קווי המים והביוב הקיימים.
- יש לבדוק את מצב קווי המים והביוב הקיימים.
- יש לבדוק את מצב קווי המים והביוב הקיימים.

**הוראות לביצוע**

**א. הוראות לביצוע כלליות:**

- לפי ביצוע העבודה חובה על המבצע לאמץ את נתוני התכנון ובדיקה את מצב קווי המים והביוב הקיימים (כולל פיתוחי המים הישנים).
- במידת האפשר יש להבטיח את קווי המים והביוב במהלך כל שלבי העבודה.
- במידת האפשר יש להבטיח את קווי המים והביוב במהלך כל שלבי העבודה.
- במידת האפשר יש להבטיח את קווי המים והביוב במהלך כל שלבי העבודה.
- במידת האפשר יש להבטיח את קווי המים והביוב במהלך כל שלבי העבודה.
- במידת האפשר יש להבטיח את קווי המים והביוב במהלך כל שלבי העבודה.
- במידת האפשר יש להבטיח את קווי המים והביוב במהלך כל שלבי העבודה.
- במידת האפשר יש להבטיח את קווי המים והביוב במהלך כל שלבי העבודה.
- במידת האפשר יש להבטיח את קווי המים והביוב במהלך כל שלבי העבודה.
- במידת האפשר יש להבטיח את קווי המים והביוב במהלך כל שלבי העבודה.

**הערה:**  
יש להניח קווי מים זמניים 6" על פי הצורך בזמן בצוע קו חדש

תחנת סניקה לביוב

תחנת סניקה

אנקיים מחסו

אנקיים מתכת

אנקיים

אנקיים