

הנחיות לביצוע קו ביוב

- הקבלן יקבל אישור המפקח בשלבים של הנחת צינור וכיסוי תעלה, ונא יתחיל בכיסוי כלא אישר הנחה.
- במהלך העבודה ובתדירות שתקבע ע"י המפקח, הקבלן יזמין על חשבונו שרות השדה של יצרו הצינורות ותאי הביקורת, דו"ח בדיקת שרות השדה יימסר למפקח.
- במהלך ניסוי התעלה, הקבלן יניח לאורך כל התעלה סרט סימון בצבע כחום, בעומק של כ-80 ס"מ מתחת לפני השטח הסופיים.
- תאי הביקורת יהיו מחוליות טרומיות, תקרה ותחתית טר מיות, חוריסחבור צינורות חרושתיים, החיבור לצנרת יעשה באמצעות מחבר 'איטוביבי' או שיש.
- הרכבת תחתית וחוליות תאי ביקורת תהיה בהתאם להוראות היצור, עם שימוש של סרט איטום מאושר ע"י היצור בין התחתית לחוליה הראשונה, בין החוליות ובין החוליה האחרונה לתקרה.
- במהלך העבודה על הקבלן להזמין על חשבונו בדיקת צפיפות המצעים למיכוי התעלה, תוצאות הבדיקות ימסרו למפקח.
- על הקבלן לבצע ציונם וידיאו הקו בקטסת וידאו כולל דו"ח מצב תאים שיימסר למפקח.
- לערוך תוכניות לאחר ביצוע, חתומות ע"י מודד מוסמך ועל קבלן ע"ג דיסק, בהתאם למפרט הפכני הכללי להגשת עבודות מדידה, ועפ"י דרישת התאייד.
- כל המכסים לתאי ביקורת כוללים תו-תקן 100 ק"ג (עומס 40 טון-בכביש/עומס 12.5 טון -שטח פתוח), כולל סמל התאייד על המכסה.
- סוג הצינור: HDPE 100 כפי שמוסמך בתכנית.
- בתחום כבישים, T.L המכסה יהיה תואם לגובה הכביש המתוכנן, בשטח פתוח, T.L. התיקרה יהיה 40 ס"מ מעל פני הקרקע.
- מיכוי על צינור וסביב השוחות יבוצע לפי הנחיות יועץ טרקט המפורטת במפרט הסכני ובדו"ח הקרקע.
- יש לבצע גישוש על מנת לקבוע מקום וקוטר קו ביוב קיים וחיבורי ביוב קיימים, בכל מקרה של שינוי סמם שמופיע בחוכניות יש לפנות למפקח ולמתכנן.
- יש לבצע הגורת בטון באזור חיבור חוליות בכל התאים.
- כל התאים יהיו בעלי מסגרת ומכסה בקוטר 60 ס"מ עם שלבי ירידה.
- בתאים מעל 5.0 מ' עומק יורכב סולס עשוי פיברגלס.
- בתאים מעל 1.25 מ', יש לקבוע מדרגות ברזל יציקה במרחק 35 ס"מ ממדרגה אחת למדרגה מתחתיה.

הערות:

- לפני ביצוע קו הביוב יש לאמת קודם את כל הנתונים של קווי ביוב קיימים לרבות חיבורו של כל מגרש לרשת העירונית.
- יש לבצע בורות גישוש בכל הצטלבויות קו הביוב החדש עם תשתיות קיימות אחרות.

3

תאריך	תפוצה	כמות
07/2018	למכרז	x4
12/2018	למכרז	x6
1/2019	למכרז	x6

תאריך	שנויים	מס'
12/2018	שנויים בעקבות הערות תאייד מי שמעם - 20.9.18	▲
1/2019	שנויים בעקבות הערות תאייד מי שמעם	▲

הוכן עבור:

מי שמש
תאייד המים של בית שמש

דוכן ע"י:

מרשג הנדסה בע"מ
רוח גבעת שאול 40 ירושלים טל: 02-6513391
פקס: 02-6513398
E-mail: vastie@marshal-eng.co.il

MARSHAL ENGINEERING

שם הפרוייקט:
שדרות וירגיניה
הנחת קווי ביוב
(BK3-BZ7, B1.6-BZ7)

נושא הפרוייקט:
שדרות וירגיניה
תחנים לאורך גיליון 1 מתוך 3

תאריך הכין: 05-2018
שרשם בקר: 9. יפ. א וסיה

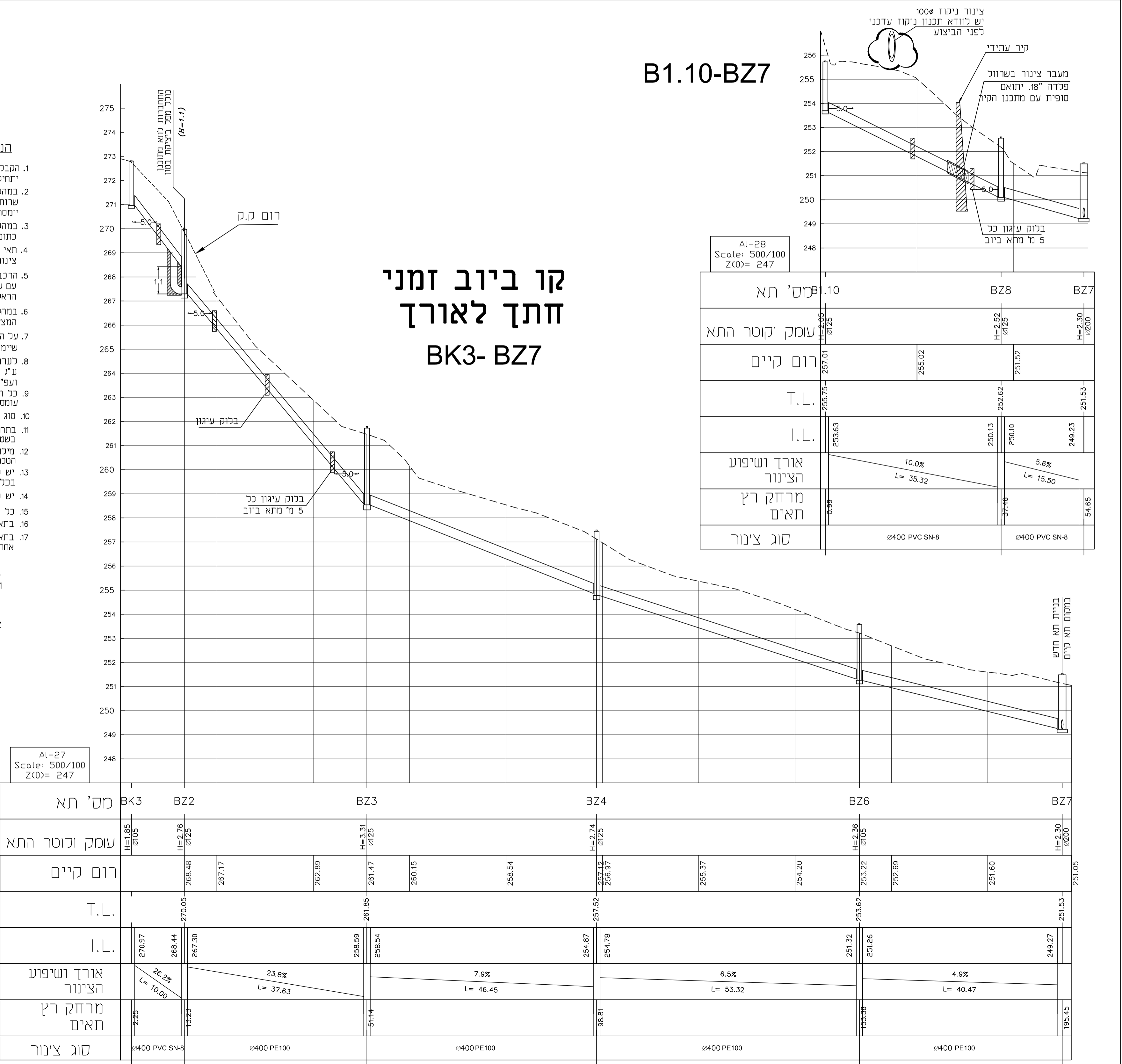
ק"מ: 1:500
100

תאריך: 05/2018
שרטוט מס': 04-18-661-3

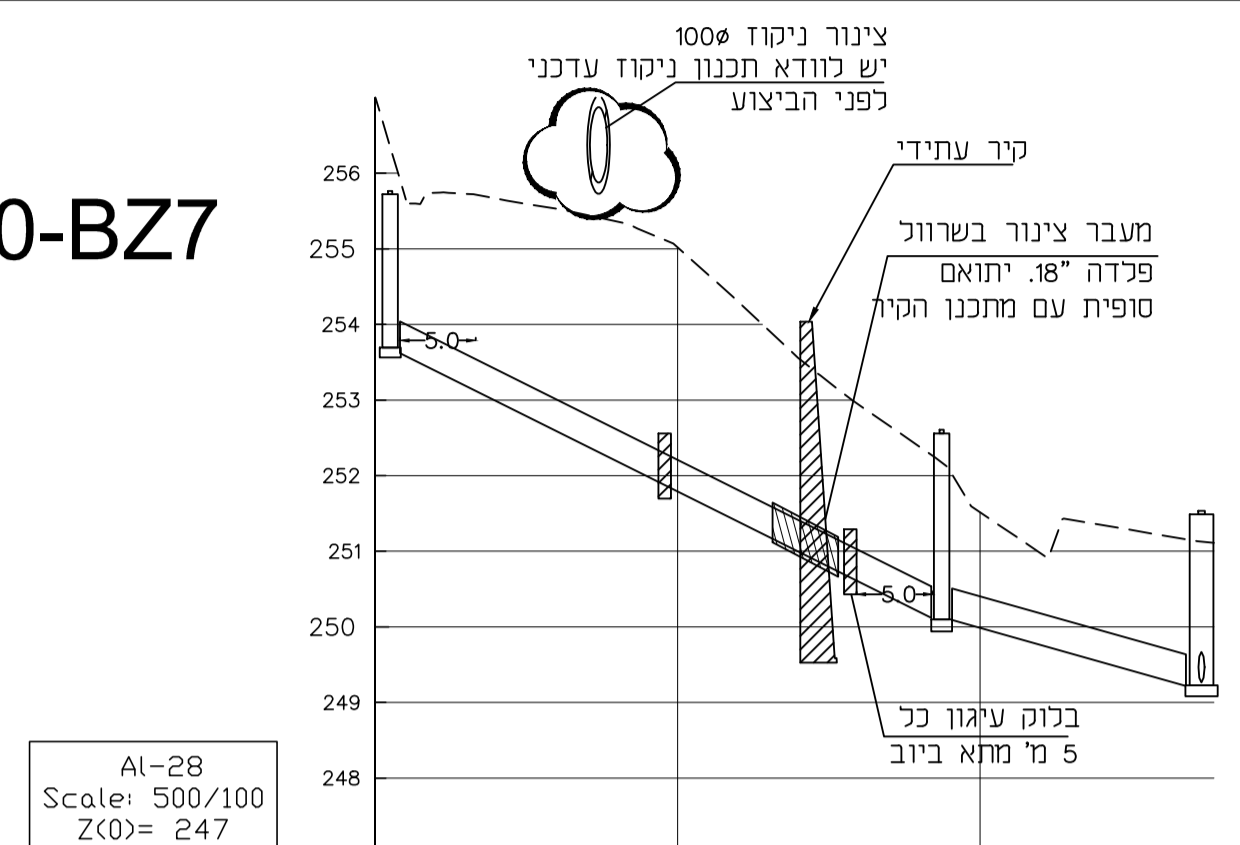
לשיפוט: לעיון: לאיפורמציה: לשיפוט:

למכרז: לתאום שרותים: לביצוע:

H:\MEI_SHEMES\Tichnun_2018\ VIRGINIA\tohnioi avoda\CIVIL_3D\Btuw-Clevi3D-11.18.dwg



B1.10-BZ7



מס' תא	BZ8	BZ7
עומק וקוטר התא	H=2.52 Ø125	H=2.30 Ø200
רום קיים	251.52	251.53
T.L.	252.62	251.53
I.L.	250.13	249.23
אורך ושיפוע הצינור	10.0%	5.6%
מרחק רגן תאים	L= 35.32	L= 15.50
סוג צינור	Ø400 PVC SN-8	Ø400 PVC SN-8