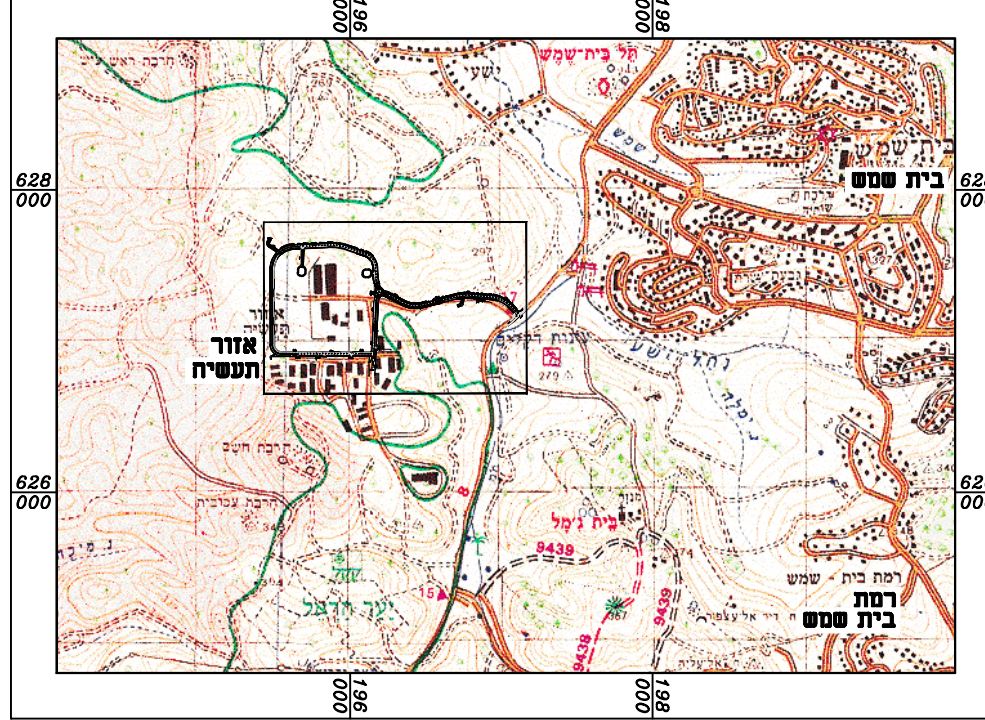


תרשים סביבה ק.מ 1:50,000



Legend table with 15 rows and 2 columns, detailing symbols for water, sewerage, and other infrastructure.

הערות מים:
1. סוג הצנורות: PE-X (פסקגור) 225-315 מ"מ
דרג נחא 15 אט"מ
2. דירוג אביזרים: PN16
3. עומד עבודה: P<sub>ע</sub> = + 360
4. נחא בדיקה: לפי הנחיות יצרו הצנרת.

הערות ביוב:
1. קווי ביוב יהיו מצנורות PE 400 / 2000
2. כל המכסים יהיו 60 ס"מ עומס 40 טון

Table with 2 columns: Date, Description. Contains project milestones from 2010 to 2019.

Table with 2 columns: Date, Description. Contains project milestones from 2018 to 2019.



מי שמש
תאגיד המים של בית שמש

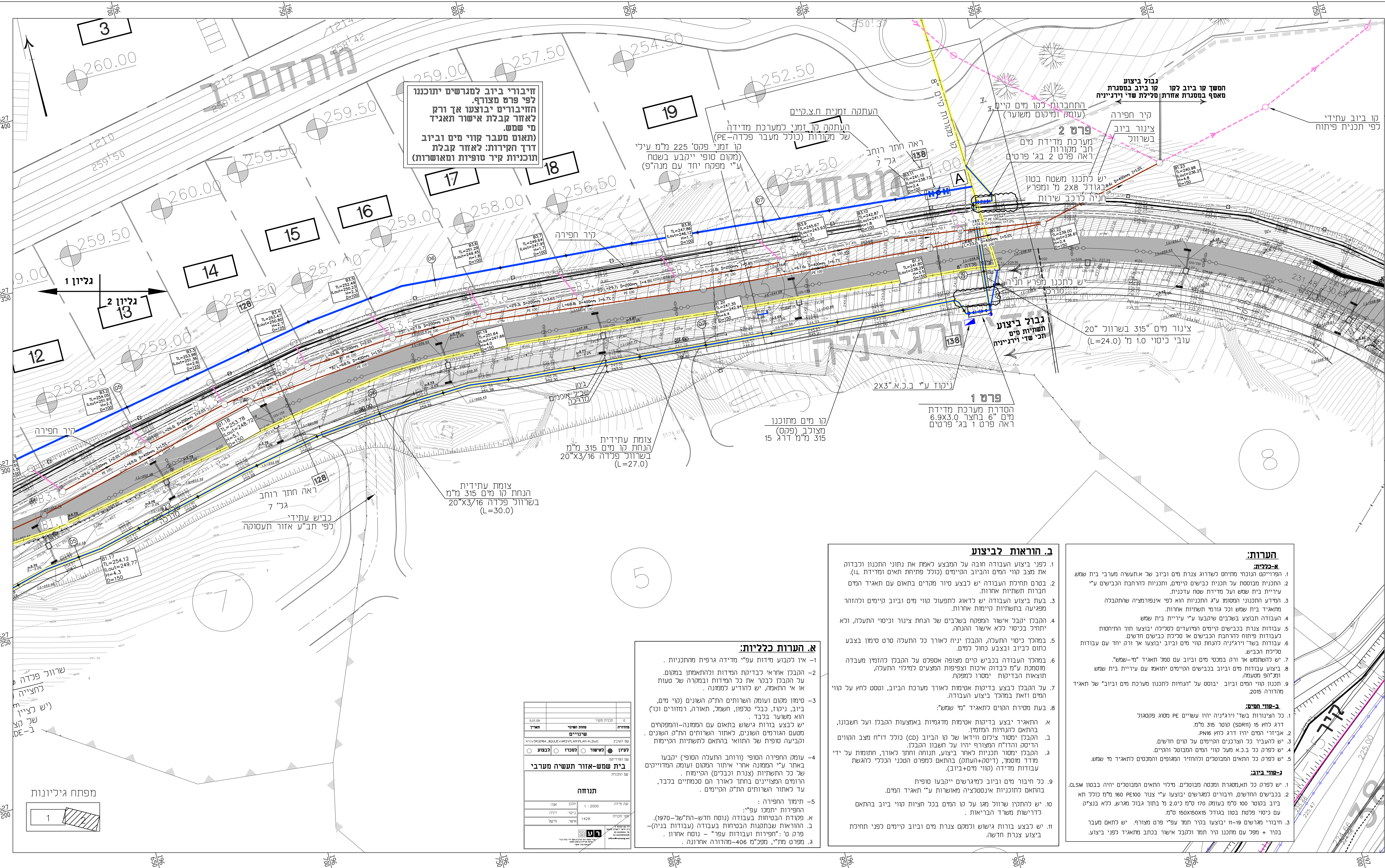
מרשל הנדסה בע"מ
רח' אגבת שאול 40, ירושלים
טל: 95477, פקס: 02-6513398

שם הפרוייקט: נושא הפרוטוקול

בית שמש א.ת מערבי
שדי יוריגניינה-קווי מים וביוב
תכנית תנוחה 2 מתוך 2

לשיפוט: לאינפורמציה
לעיון:
למכרז: לתאום שרונים

שם הקובץ: H/MEI SHEMES/Tshnun 2018/VIRGINIA/Tohniof avoda/Tn Btshv+Maim.dwg



חייבורי ביוב למגרשים יתוכננו לפי פרט מצורף. החיבורים יבוצעו אך ורק לאחר קבלת אישור תאגיד מי שמש. (תאום מעבר קווי מים וביוב דרך הקירות: לאחר קבלת תוכניות קיר סופיות ומאושרות)

צומת עתידית הנחת קו מים 315 מ"מ בשרוול פנדה 20"x3/16 (L=27.0)

צומת עתידית הנחת קו מים 315 מ"מ בשרוול פנדה 20"x3/16 (L=30.0)

ב. הוראות לביצוע

- 1. לפני ביצוע העבודה חובה על המבצע לאמת את נתוני התכנון וכדונק את מצב קווי המים והביוב הקיימים (כולל פתיחת תאים ומדידת ה.ל.)
2. במסגרת תחילת העבודה יש לבצע סיור מקדים בתאום עם תאגיד המים חברות תשתיות אחרות.
3. בעת ביצוע העבודה יש לדאוג להפסקת קווי מים וביוב קיימים וניהורר מפאעה בתשתיות קיימות אחרות.
4. המבצע ימנע אישור המפקח בשלבים של הנחת צנור וניסוי התעלה, וכל יתחיל בניסוי כלא אישור ההנחה.
5. במהלך ניסוי התעלה, המבצע יניח לאורך כל התעלה סרט סינון בצבע כחום לביוב ובצבע כחול למים.
6. במהלך העבודה בכביש מים מצופה אספלט על המבצע להחזיק מעבדה מסמכת על כדונק איכות וציפיות המצעים למיכוי התעלה, תוצאות הבדיקות יסמרו לכפפה.
7. על המבצע לבצע בדיקות איטמות לאורך מערכת הביוב, ומסמך נחא על קווי המים וזאת במהלך ביצוע העבודה.
8. בעת מסירת התאגיד "מי שמש":

- א. תאגיד יבצע בדיקות איטמות ומדגמות באמצעות המבצע ועל תשובתו, המבצע יסמרו צינור וירידא של קו הביוב (ספ) כונל דו"ח מצב הקווים והריסק והוריד התקורה ידיו על תשובת המבצע.
ג. המבצע יסמרו תכנית לאתר ביצוע, תנוחה וחורר לאורך, תחומות על ידי מודד מוסמך, (דיסק+עמק) בהתאם לדפוס הסכני הנכלל בהגשת עבודות מדידה (קווי מים+ביוב).
9. כל חיבור מים וביוב למגרשים ייקבעו סופית בהתאם לתוכנית אינסטלציה מאושרת ע"י תאגיד המים.
10. יש להחזיק שרוול מאג על קו המים בכל הציות קווי ביוב בהתאם לדרישות משרד הבריאות.
11. יש לבצע בורות גישה ולקדם צנרת מים וביוב קיימים לפני תחילת ביצוע צנרת חדשה.

א. הערות כלליות:

- 1- אין לקבוע מידות עפ"י מדידה גרפית מהתכנית.
2- המבצע אחראי לבדיקת המידות ולהתאמתן במקום. על המבצע לבקור את כל המידות ובמקרה של טעות או אי התאמה, יש להודיע למתכנן.
3- סימון מקום ועומק השרותים הת"ק השונים (קו מים, ביוב, ניקוח, כבלי טכפון, חשמל, תאורה, רמזורים וכו') הוא משוער בלבד. יש לבצע בורות גישה בתאום עם המתכנן-והמפקחים מטעם הגורמים השונים, לאחור השרותים הת"ק השונים וקביעה סופית של התוואי בהתאם לתשתיות הקיימות
4- עומק התפירה הסופי (ורוחב התעלה הסופי) ייקבעו באחר ע"י המתכנן אחרי איתור המקום ועומק המודיעים של כל התשתיות (צנרת וכבלים) הקיימות. הרומים המצויינים בחתך לאורך הם כמתחייב בלבד, עד לאחור השרותים הת"ק הקיימים.
5- תימור החפירה:
א. פקודת הבטיחות בעבודה (נוסח חדש-ת"ש-1970)
ב. הוראות שבתחנת הבטיחות בעבודה (עבודות בניה)- פרק ט: "חפירות ועבודות עפר" - נוסח אחרון.
ג. מפרט מת"י, נפס"מ 406-מחזורת אחרונה.

Table with 2 columns: Description, Value. Contains technical specifications for the project.

