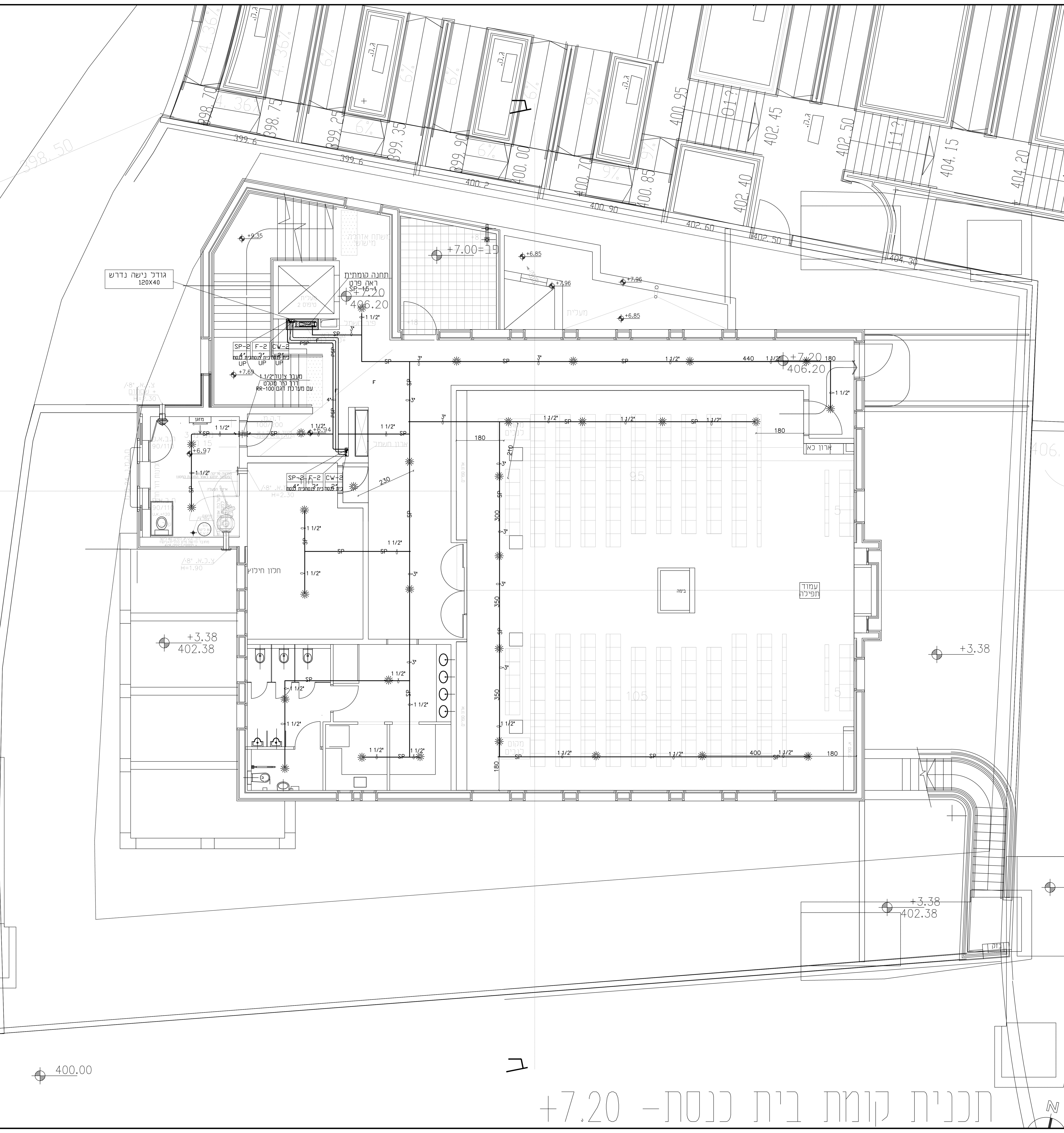


העתיקים	תאריך	שם	תפקיד
אדריכל			
הנדסאי			
שטח			
השטח			
תשריף			

מספר תאריך ושטח	שטח	תאריך
17.10.18	150	
16.02.20	136.19	
13.6.19		
16.02.20		

מספר תאריך ושטח	שטח	תאריך
17.10.18	150	
16.02.20	136.19	
13.6.19		
16.02.20		

מספר תאריך ושטח	שטח	תאריך
17.10.18	150	
16.02.20	136.19	
13.6.19		
16.02.20		



תמצית הוראות הרכבה
HORIZONTAL SIDE WALL (STANDARD COVERAGE)

1. ספרינקלרים ימוקמו עם DEFLECTOR 15-10 ס"מ מתחת לתקרה
 2. המרחק המינימלי לקיר הצדדי יהיה 2.1 מ' עבור LIGHT HAZARD המרחק המינימלי יהיה 10 ס"מ
 3. המרחק המינימלי בין ספרינקלרים יהיה 4.2 מ' עבור LIGHT HAZARD 1 - 3.0 מ' עבור ORDINARY HAZARD המרחק המינימלי יהיה 1.8 מ'
 4. המרחק המינימלי של ה DEFLECTOR מהקיר עליו מורכב הספרינקלר יהיה 15 ס"מ
 5. המרחק המינימלי מגוף תאורה תקרתי יהיה 1.2 מ'

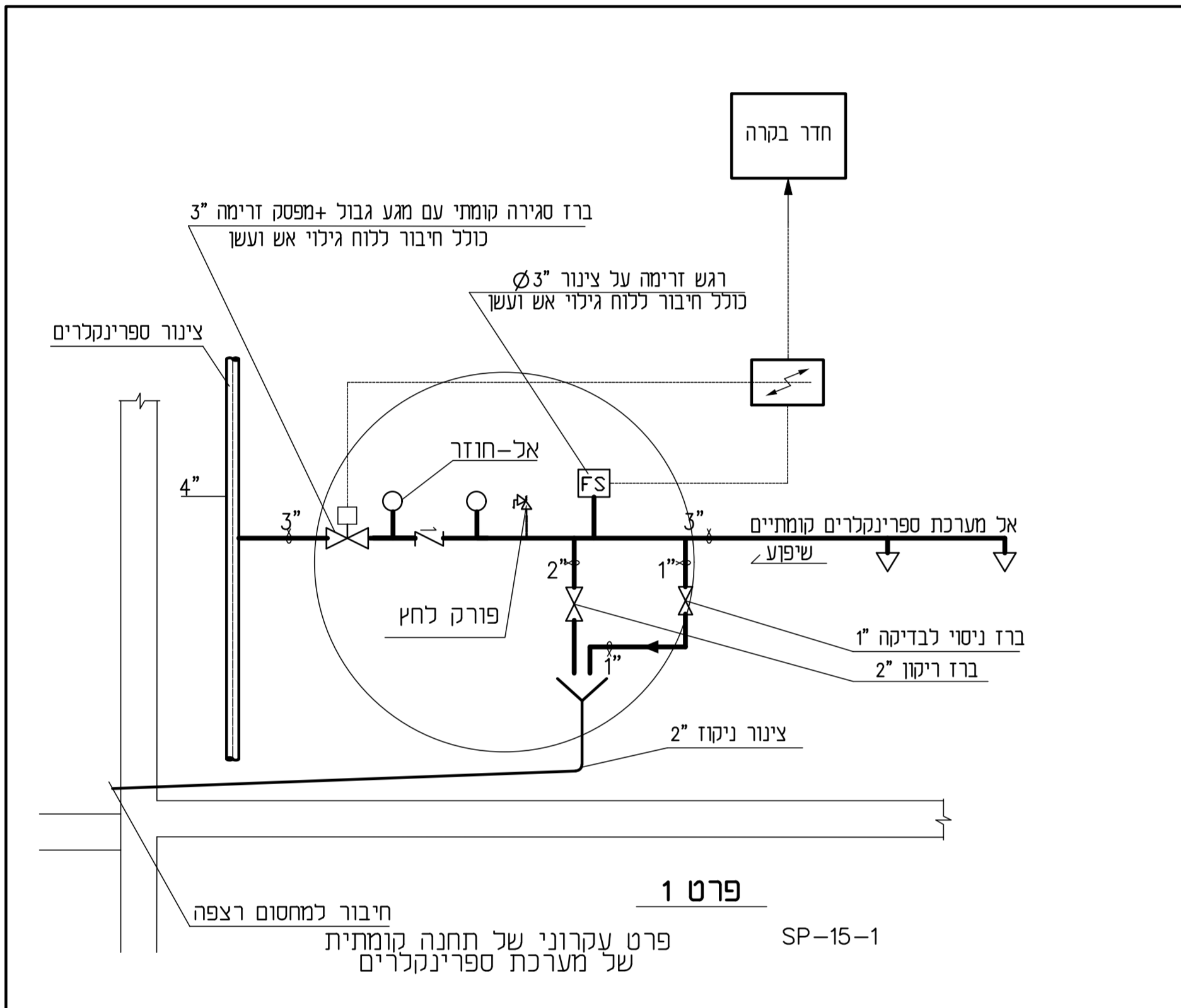
UPRIGHT PENDENT (STANDARD COVERAGE)

1. ספרינקלרים ימוקמו עם DEFLECTOR 2.5 ס"מ מתחת לתקרה (לא פחות) במקרה הצורך מותר עד 30 ס"מ באישור המנהל
 2. המרחק המינימלי מקיר לספרינקלר יהיה 2.3 מ' בחדרים קטנים (פחות מ-74 מ"ר) מותר מרחק מינימלי של 2.7 מ' מקיר אחד בלבד.
 3. המרחק המינימלי בין ספרינקלרים יהיה 4.6 מ' המרחק המינימלי יהיה 1.8 מ'

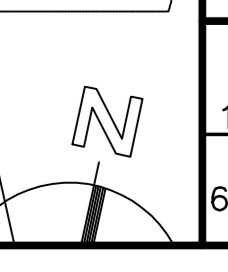
רמת סיכון - LH בכל המבנה למעט מטבח וחניה

טבלת ספרינקלרים

סמל	סוג מותן	מסדה	מספר מורה	ליטוי	תגובה	כדוגמת TYCO
SP-1	PENDENT	5.6	68	STANDARD COVERAGE	QUICK RESPONSE	TY-B
SP-2	HORIZONTAL SIDE WALL	5.6	68	STANDARD COVERAGE	QUICK RESPONSE	TY-B
SP-11	PENDENT	5.6	68	STANDARD COVERAGE	QUICK RESPONSE	TY-B



תכנית קומת בית כנסת - +7.20



400.00

+3.38
402.38

+3.38
402.38

+7.20
406.20

תחנה טומית
ראת פרט
SP-11-20

גודל נישא נדרש
120x40

SP-2 F-2 CW-2
מכשיר אזהרה
מספר 100-RR

מכשיר אזהרה
מספר 100-RR

מכשיר אזהרה
מספר 100-RR

מכשיר אזהרה
מספר 100-RR

מכשיר אזהרה
מספר 100-RR

מכשיר אזהרה
מספר 100-RR

400.00

+3.38
402.38

+3.38
402.38

+7.20
406.20

תחנה טומית
ראת פרט
SP-11-20

גודל נישא נדרש
120x40

SP-2 F-2 CW-2
מכשיר אזהרה
מספר 100-RR

מכשיר אזהרה
מספר 100-RR

מכשיר אזהרה
מספר 100-RR

מכשיר אזהרה
מספר 100-RR

מכשיר אזהרה
מספר 100-RR

מכשיר אזהרה
מספר 100-RR