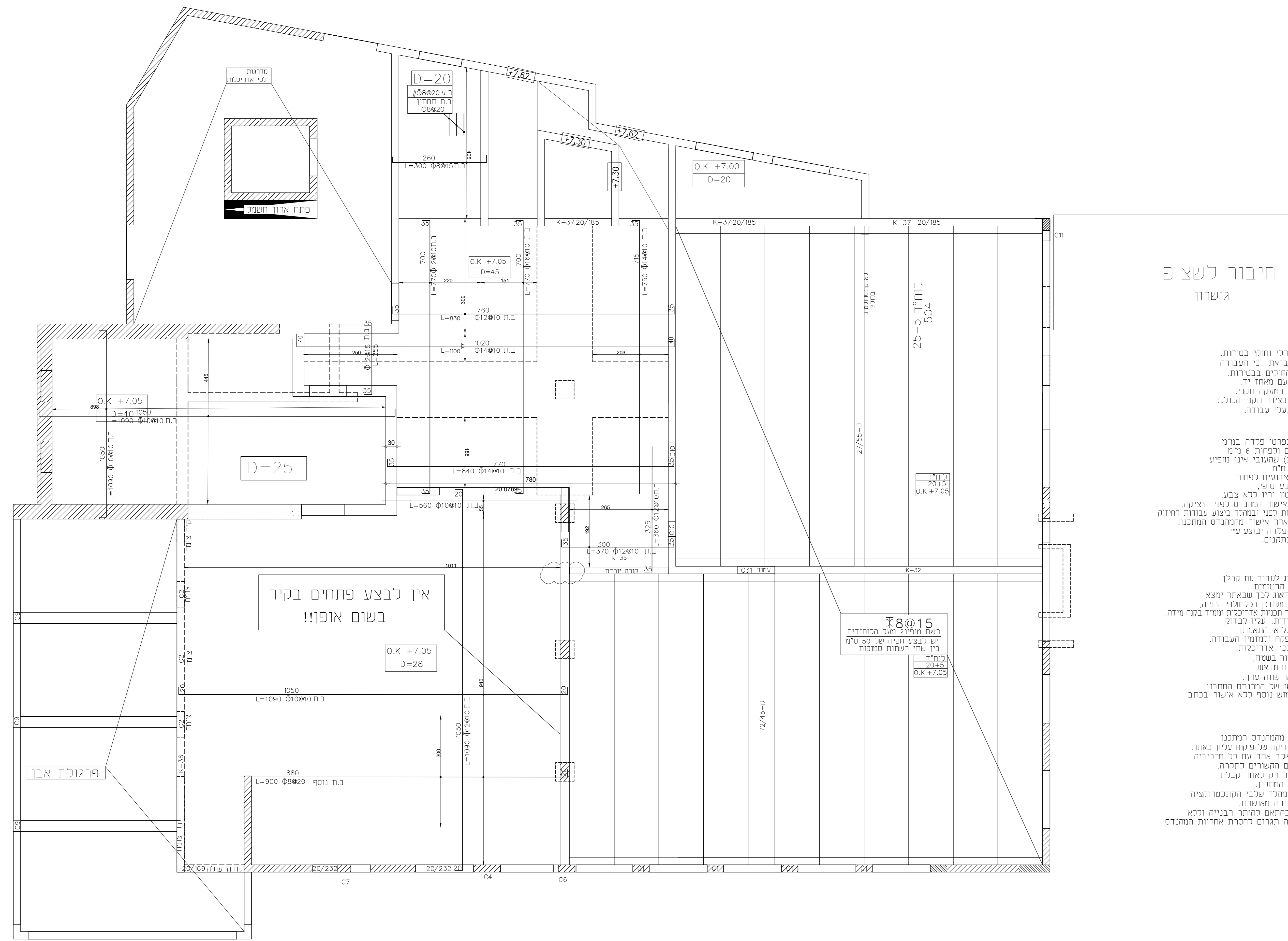


**הערות לביצוע:**

1. חפיפת מסות היות בעמודים חורה באורך 80 ס"מ לפחות או כבצע חפיפה של יותר מחצי המסות בחתך אחר ובאזור החפיפה יוצפו החיטוקים כפסיעות של 10 ס"מ.
2. חפיפה של מסות/ רשתות חורה באורך של 60 פעמים הגוטר המרבי לפחות.
3. נל עוד לא צוין אחרת בתכנית.
4. איו כבצע חפיפה של ברזל עליו מעל המעלים יש להרחיק לפחות 2 מטר מכל צד.
5. איו עיצוב מסות זיון המרות בחיבורי כעמודים/קורות/קצה חופשי יהיה 5 ס"מ.
6. איו להעביר צנרת אינסטלציה דרך עמוד/קורה/ כאורח והטרה כלא מבטת אשור מהמגדס.
7. איו להטות מס או כל חומר אחר לבטון.
8. יש להקפיד על הירוק הבטון באמצעות ויברטור.
9. 10- ישעט לאור הציקה יש להשתמש אור הבטון כמשך 10-7 ימים (אשפיה).
- 10- פירוק המסות יבוצע לפחות שבועיים לאחר רציקה, אלא אם צוין אחרת בתכנית.



**הערות בסיחות:**  
 שבעה חתבצע כפי נהלי וחוקר בסיחות. מבצע העבודה מצאור בזאת כי העבודה חתבצע כפי הנהלים והחוקים בסיחות. יש להשתמש בסוככות עם מאחז יי. יש לגדר פניו מוגנות בעמקה חפני. על העובדים להצטייד בציוד חפני הנוכחי: ביגוד מחמים, קסדה ונעלי עבודה.

**הוראות ביצוע:**  
 כל המידות בשרטוט בפרטי פודה במ"מ חפרי ריחור יהיו מלאים ופחות 6 מ"מ כל ברזל שטוח (פסכות) שהעובי אינו מופיע בתכנית יהיה בעובי 8 מ"מ. פרופילי הפלדה יהיו בעובים לפחות פעמים בצבעי יסוד וצבע סופי. פרופילים העטופים בבטון יהיו כלא צבע. תכנית זו בחוקה רק באישור מהמגדס לפני הציקה. חובה לבצע תמיכות זמניות לפני ביצוע עבודות החיזוק ופירוקם יחאפשר רק כאשר אישור מהמגדס המתכנן. ביצוע החיזוק ע"י מוסב פלדה יבוצע ע"י רחך מוסמך כהגדרתו בתמינים.

- הערות כלליות:**
1. באחריות הקולח לדאוג לעבוד עם קבלן רשום בפנקס ההקבלים הרשמיים.
  2. על הקבלן/ המבצע לדאוג לכך שבאזור חפצא עם חקיות קונסטרוקציה מתוכנן לכל שכלי הבנייה. כמו כן יש להחזיק באזור תכנית אדריכלית מומיז בקנה מידה 1:200.
  3. להקבלן אחראי על היתדות. עליו לבדוק את המידות ולהודיע על אי התאמתן במגדס המתכנן, נספקה וקומיטיו העבודה.
  4. מידות מפתח לפי תכני אודריכלות.
  5. להחזיק מהמגדס לביקור בשטח, יש לפנות אליו 24 שעות מראש.
  6. ברגים דגם DLT- או שווה ערך.
  7. לכל התכניות הן רכוש של המגדס המתכנן ואין לשעושה בהם שימוש נוסף כלא אישור בכתב מהמגדס המתכנן.

**הערות:**  
 יש לקבל אישור בכתב מהמגדס המתכנן או מי מטעמו לאחר כל בדיקה של פיקוח עליון באור. יש לעצור כל חקרה בשל אחר עם כל מריביה ו/או האלמנטים הגוספים המשויים לחקרה. יציקה שכשבים חחאפשר רק כאשר מבטת אישור בכתב מהמגדס המתכנן. ללא בקורת מהמגדס בשלבי המונסטרוקציה וכלא חתימות, איו העבודה מאששרת. על העבודה להתבצע בהתאם לתיחור הבנייה וכלא כל רחיקה ממנו. החריגה מגדום חחסרת אחריות המתגדס ללא הודעה מראש.

התכנית הינה לביצוע לאחר ובהתאם לקבלת היתור חקוק

על המבצע לבדוק את כל המידות ולהודיע למגדס המתכנן על אי התאמה.

כמות	תאריך	מחזור	הפצה	כתיב	אישור

מס	תאריך	שניים	כתיב	אישור

ס	הערות
1.1	<b>חומרים ותקנים</b> סוג הבטון ב-30, אלא אם צוין אחרת בתכנית. (בתקרה של סתירה קבע סוג הבטון הגבוה יותר) כל עבודות בטון יתאמז כרדישת ת"י 466 על חלקו. ברזל מוצק לפי ת"י 4466 חק 3. רשתות מוצקות לפי ת"י 4466 חק 4. עומסים האופייניים בבניין חושבו על פי ת"י 412 עומסי רוח חושבו על פי תקן ישראל, ת"י 414 חק תכנון המבנה ברעידות האדמה נעשה על פי ת"י 413 התקמה שמה חוקה הבנין נבדקה הביטום חוננו על פי ת"י 940 שלד מסוט מויו חוננו על פי ת"י 466 על חלקו סוג הפלדה נחוטות זיון פ-500
1.2	<b>פרופילי פלדה</b> Fe 360 (חוקה-חוק) 1225 סוג עבודות פלדה יתאמז לרדישת ת"י 1225
2	<b>עומסים</b>
2.1	עומס שימוש ברצפה: 500 ק"ג/מ"ר
2.2	עומס שימוש במדרגות מרפסות: 500 ק"ג/מ"ר

שם הפרויקט		מספר פרויקט	
מרכז קהילתי רמת בית שמש		3-0157	
מס	שם התכנית	מס מחזור	מס פרויקט
1	ברזל תחתון +7.05		
שרטט	שם	חתימה	סוג מסור
	אייל		1-30
	אייל		
בוסה			
1:25	קניט		
1:50			
מנכ"ל			
	חאיר: 20.5.19		
מעמד התכנית			
	כתיב	כביצע	כאשר
			מכרז
תאריך			

**נאמת מהנדסים בע"מ**  
 הנכס יצחק יושע  
 האמו 9 תלפית יושעים נדקוד 93420  
 טל: 02-6784340, 02-6784640  
 דואר אלקטרוני: dan@danshefer.co.il  
**H.E.M. ENGINEERS LTD**  
 TALPIDOT JERUSALEM  
 TEL: 02-6784640 FAX: 02-6784384 MOBILE: 02-6784373