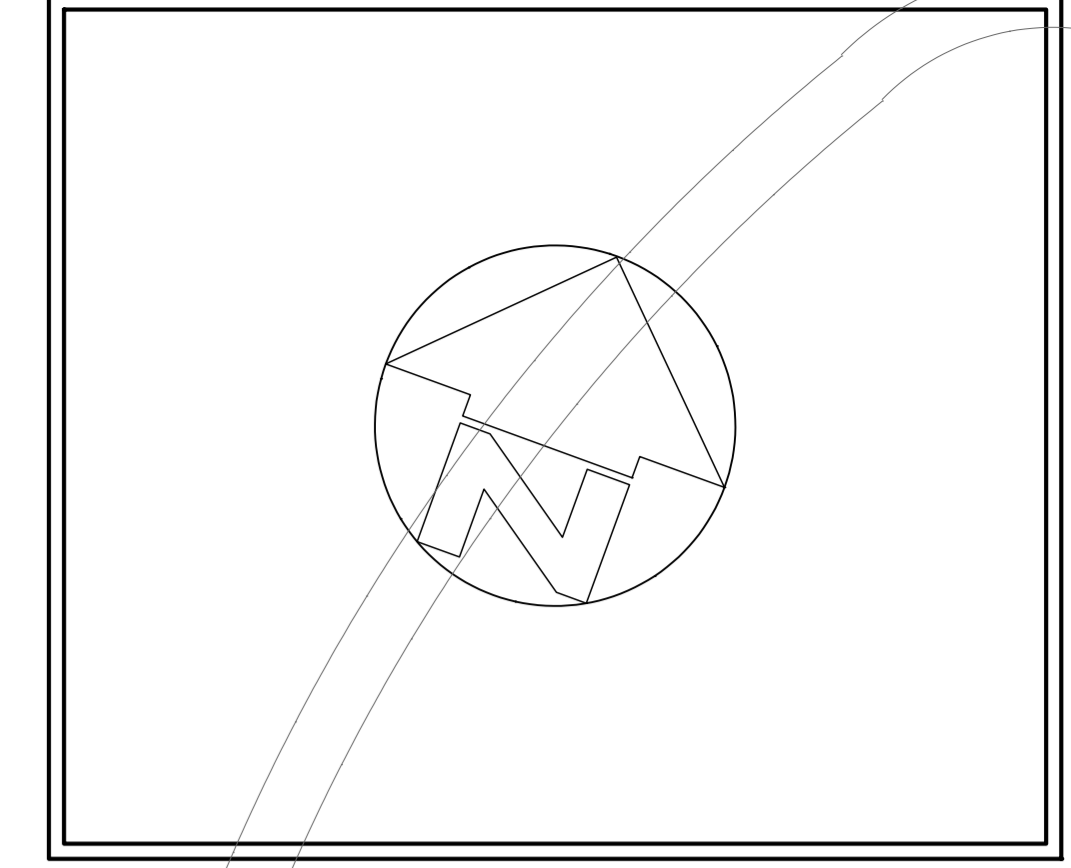
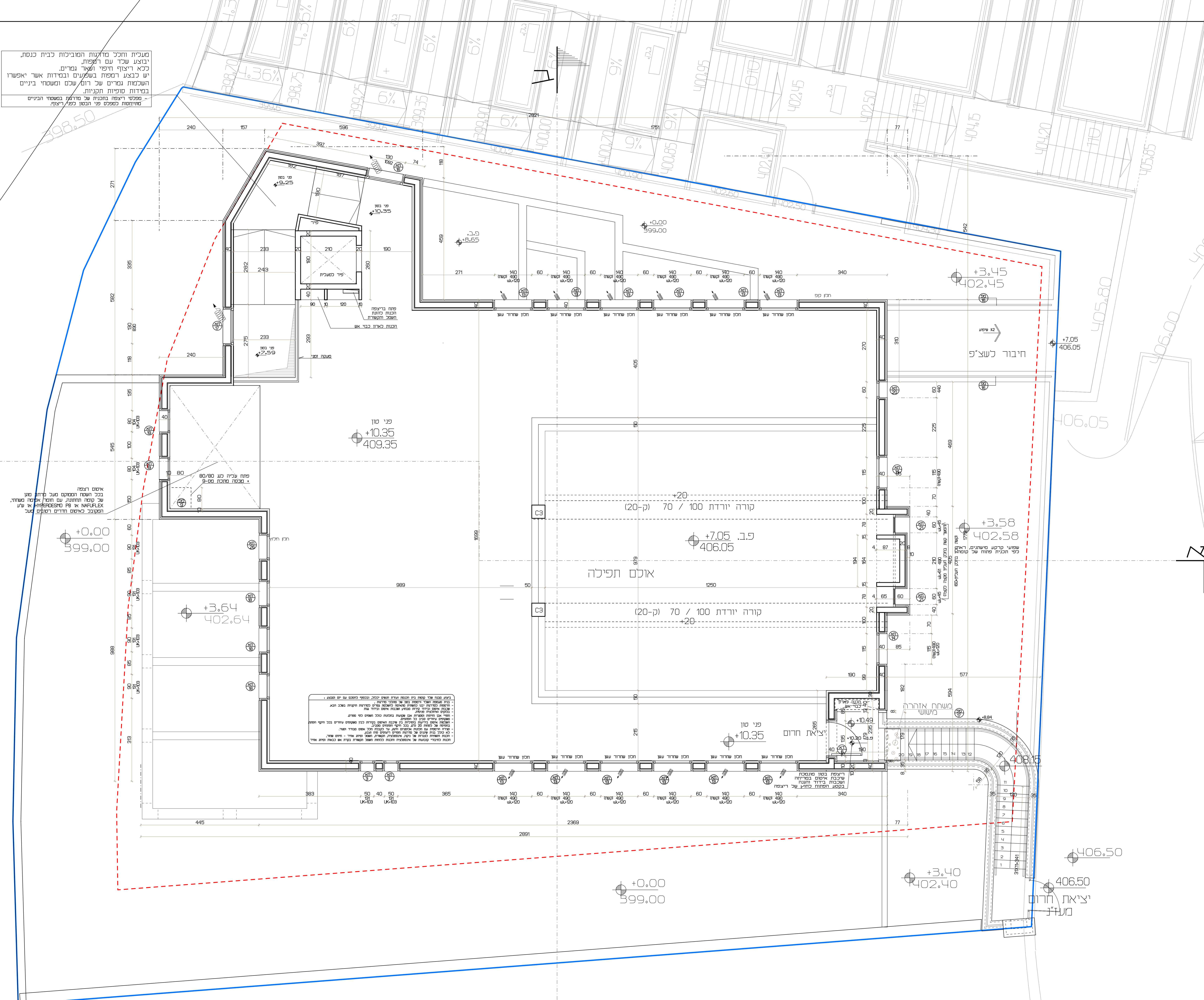


מעלית וחלל מדרגות המובילות כביית כנסת, יבוצע ע"י רישום המבנה. ככל הנראה יופיעו המדרגות במסגרת תוכנית המבנה. יש לבצע רמפות בשטחים ובמדרגות אשר יאפשרו השלכות גמרים של רום שלם ומשוחזר ביניים במידות סופיות המבניות. ממלכי ריצפה חבנית של מדרגות במסגרת תכנון מיוחדת למפלס ע"י הבטת כלי רציף.

איטום רצפה בכל השטח המבוקש על ידי תוכנית. יש להשתמש במוצרי HYPERDESIGN PB או NARFLEX או עם המעטפת לאיטום חודרים ורסיסים של המבנה.

תוכנית זו היא תוכנית עבודה ויש להשתמש בה רק לצורך עבודה. כל שינוי או תיקון לתוכנית זו יבוצעו על ידי המעצב. המעצב אינו אחראי על אמינות המידע המוצג בתוכנית זו. המעצב אינו אחראי על אמינות המידע המוצג בתוכנית זו. המעצב אינו אחראי על אמינות המידע המוצג בתוכנית זו.



תאריך	תיאור
25-05-2020	תוכנית

תאריך	שינוי
25-05-2020	מכרז - מחזור 2

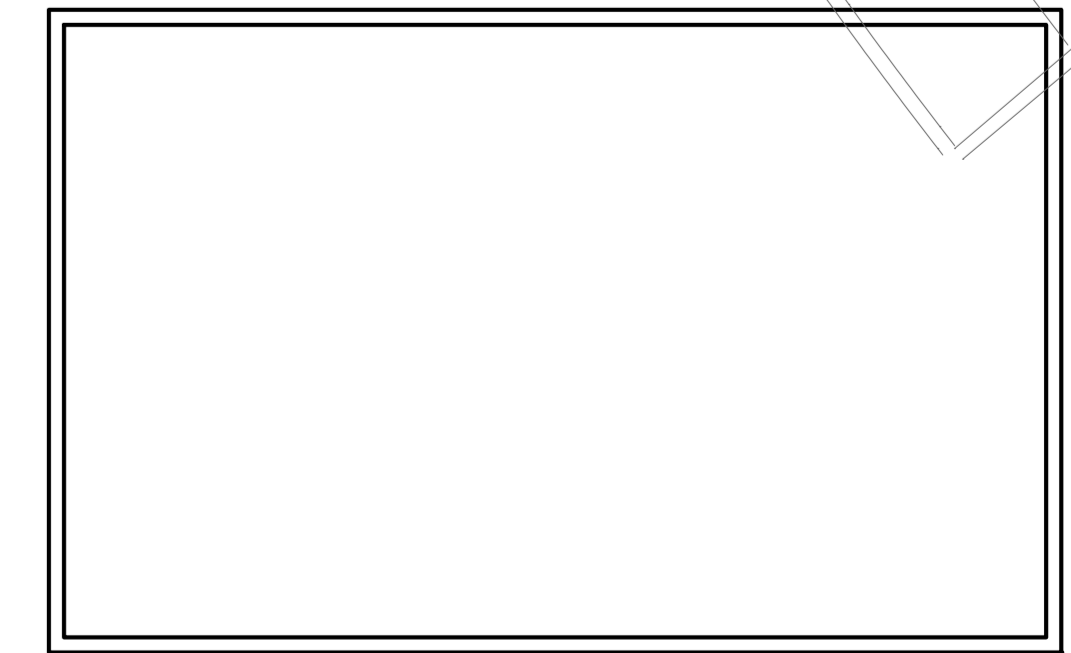
כתיוב בלבד
 כתיוב וצילום
 המבצע אחראי כבדיקת המידות והתאמתן במסגרת על המבצע לבקר את כל המידות ועל כל שעות או אי התאמה יש להודיע כמתכנן. ככל הנכונות הן רכוש המעצב ועל האדריכל. אין לקבוע נדלים ע"י מדידה בשטח.

מספר פרויקט **716**

שם הפרוייקט
בית כנסת מעב 6 ביתות מעון יום רמת בית שמש - ג' 2'

שם התכנית
תכנית קומה מפלס +10.50 בית כנסת

תאריך	25-05-2020
מחזור	2
שרטוט	G10-3
ק.מ.	1:50



דב גליארכיטקט
 רחוב אגרון 24
 ירושלים 94190, ישראל
 טל: 02-6259695 סקס: 02-6256821