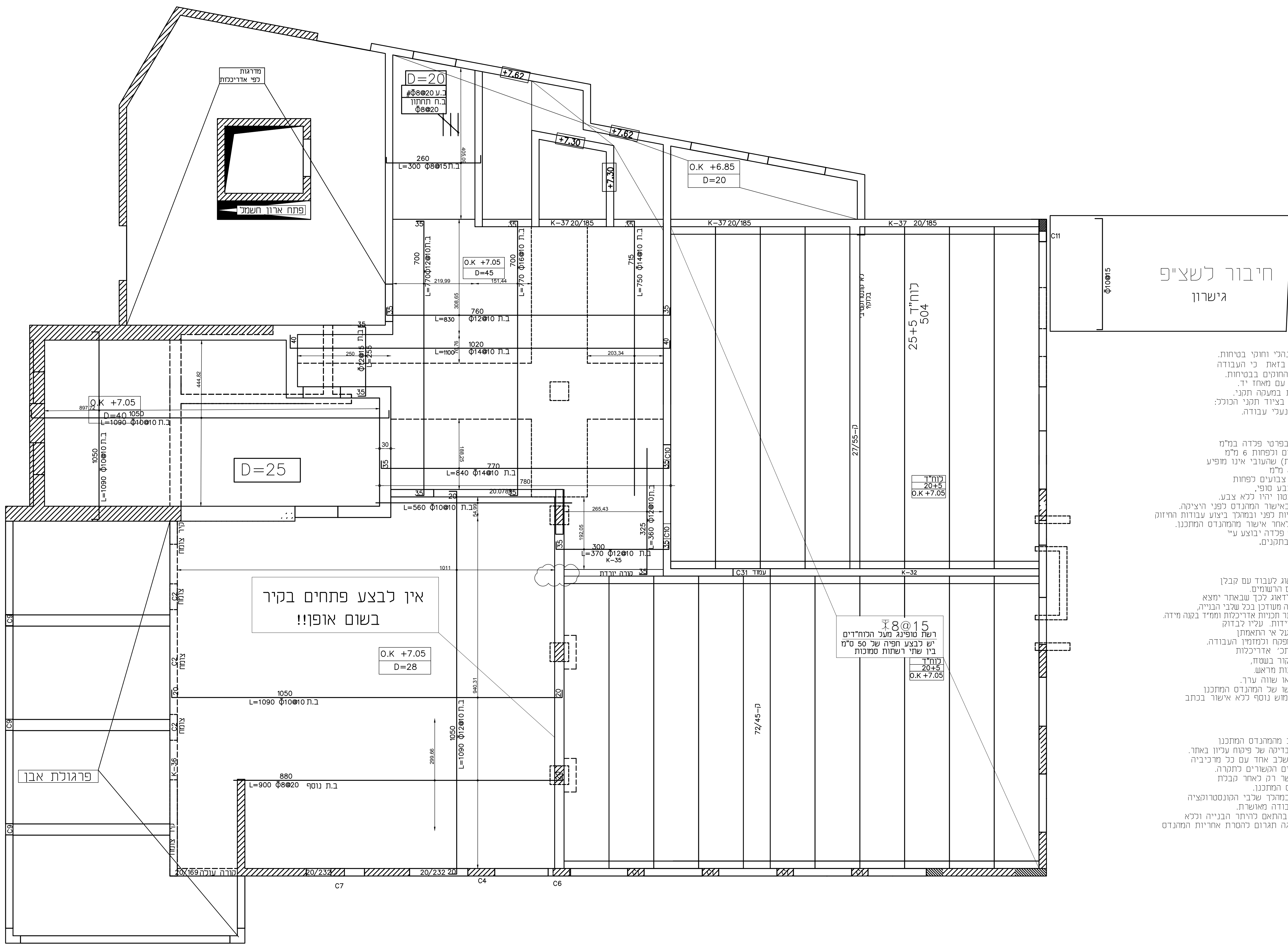


הערות לביצוע:

1. חפיפת מסות חיוני בעמודים חתיה באורך 80 ס"מ לפחות. אין לכבוע חפיפה של יותר מחצי המסות בחתך אחד. ובאיזור החפיפה יצופפו הרישוקים לפסיעות של 10 ס"מ.
 2. חפיפה של מסות/רשתות חתיה באורך של 60 פעמים הנוטר המירבי לפחות. כל עוד לא צוין אחרת בתכנית.
 3. אין לכבוע חפיפה של ברזל עליון מעל הסמכים, יש להחרתם לפחות 2 מטר מכל צד.
 4. אורך עיגון מסות זיון התקרה (כפיפה פטה המט) בחיבור לקורות/קורות/קצה חופשי יהיה 5-8 ס"מ אורך. עיגון מסות זיון הקורות בחיבור לעמודים/קורות/קצה חופשי יהיה 5 ס"מ לפחות.
 5. אין להעביר צנרת אינסטלציה דרך עמוד/קורה/לאורך התקרה כלא סבלת אישור מהמהנדס.
 6. הבטון יהיה בטון מוכן ממפעל בכניז.
- אין להוסיף מים או כל חומר אחר לכבונ.
- יש להוסיף על הידוק הבטון באמצעות ויברטור.
- 10- שעות לאחר היציקה יש להשקות את הבטון (למשך 7-10 ימים (אפשרה)).
- פירוק המסות יבוצע לפחות שבועיים לאחר היציקה, אלא אם צוין אחרת בתכנית.



הערות בטוחות

שניבנה תחבובע כפי נהלי וחקוי בטוחות. מבצע העבודה למחר בזאת כי העבודה תחבובע כפי הנחלים והחוקים בבטוחות. יש להשתמש בטוחות עם מאחז יד. יש לגדר פירי מדרגות במעקה תמני. על העובדים להצטייד בציוד חקני הכולל: כיגוד מתאים, מסדה ונעלי עבודה.

הוראות ביצוע

כל המידות בשירותוט בפרטי פכדה במ"מ תפרי ריתוך יהיו מלאים ולפחות 6 מ"מ כל ברזל שטוח (פלטות) שהעובי אינו מופיע בתכנית יהיה בעובי 8 מ"מ. פורפילי הפכדה יהיו צבועים לפחות פעמים בצבע יסוד וצבע סופי פרופילים העוטפים בבטון יהיו ללא צבע. תכנית זו בתוקף רק באישור המהנדס לפני היציקה. חובה לבצע תמיכות זמניות לפני ובמהלך ביצוע עבודות החיזוק ופירוקם יתאפשר רק לאחר אישור מהמהנדס המתכנן. ביצוע החיזוק ע"י קונטי פכדה יבוצע ע"י רח"מ מוסגר כהגדרתו בתקנים.

הערות כלליות

1. באחריות הקונד לדאוג לעבוד עם קבלן רשום בפנקס הקבלנים הרשומים.
 2. על הקבלן/המבצע לדאוג לכך שבאתר ימצא תוכנית קונסטרוקציה מעודכן בכל שלבי הבניה, כמו כן יש לחזיק באתר תכנית אודיטלית ממדי בקנה מידה.
 3. הקבלן אחראי על המידות. עליו לכבוע את המידות ולהודיע על אי התאמתן למהנדס המתכנן, למפנה וכזמני העבודה.
 4. מידות מפתח לפי תכ" אודיטליות.
 5. להחמת המהנדס לביקור במסדה, יש לפנות אליו 24 שעות מראש.
 6. בריגים דגם H=100 או שווה ערך.
7. לכל התכנית תוך רכוש של המהנדס המתכנן ואין לעשות בהם שימוש נוסף כלא אישור בכתב מהמהנדס המתכנן.

הערות

יש לקבל אישור בכתב מהמהנדס המתכנן או מי מטעמו לאחד בני בדיקה של פינוח עליון באחד. יש לציפק כל חתרה בשלב אחד עם כל מרכיביה ו/או האלמנטים הנספים המשויים לתקרה. יציקה בשלבים תתאפשר רק לאחר קבלת אישור בכתב מהמהנדס המתכנן. ללא בקורת מהנדס במהלך שלבי הקונסטרוקציה וללא חתימתו, אין העבודה מאושרת. על העבודה להתבצע בהתאם כדיותר הבניה וללא כל חריגה מנוני. החריגה תגרום לנסות אחייות המהנדס ללא הודעה מראש.

התכנית הינה לביצוע לאחר ובהתאם לקבלת היתר חקוק

על המבנלו כבדוק את כל המידות ולהודיע למהנדס המתכנן על אי התאמה.

מס	תאריך	הפצה	מחבר	מחשב	מחבר

מס	תאריך	שנויים	מחבר	מחשב	מחבר

הערות

1. **זמנים חקוקים**
כבונ מזוין
סוג הבטון ב-30, אלא אם צוין אחרת בתכנית.
(במקרה של סחירה יקבע סוג הבטון הגבוה יותר) כל עבודות כבונ יתאמו לדרישות ת"י 466 על חקוקי. ברזל פנולע לפי ת"י 4466 חקוק 3 רשתות מיתונות לפי ת"י 4466 חלק 4 עוטמים האופייניים בבניין חושבו על פי ת"י 412 עוטמי הרוח חושבו על פי חקן ישראל ת"י 414 חכו שמדות המבנה ברעידות האדמה נעשה על פי ת"י 413 המרקם שנה הרום חכנו נבדטה והביטוס חונכו על פי ת"י 940 שרז מנטה מזוין חונכו על פי ת"י 466 על חקוקי סוג הפכדה למזוט זיון פ-500
- 1.2 פרופילי פכדה סוג הפכדה (רונג חוקה)-Fe 360
כל עבודות פלדה יתאמו לדרישות ת"י 1225
- 2 **עוממים**
2.1 עומם שימוש ברצפה 500 קג/מ"ר
2.2 עומם שימוש במדרגות ומרפסות 500 קג/מ"ר

שם הפרויקט	מס פרויקט
מרכז התיכון רמת בית שמש	3-0157
מס	שם התכנית
1	ברזל תחתון +7.05
שרטט	שם
תכנון	אייכל
ביקה	מסג
1:50	ב-30
מנכ"ל	תאריך
09.06.2020	קניס
ממנד התכנית	כעיו
מכרז	כביצע
תאריך	כאשר

נאמנת מהנדסים בע"מ
המבנל וימני חקוקים
האמו 9 תרפיות ירושלים מינוד 93420
02-6784340.ספ 02-6784640
e mail: dan@danshefer.co.il; 0111111111
K.E.M.T ENGINEERS LTD
HAJUMAN 9
TALPIOT JERUSALEM
TEL: 02-6784640 FAX: 02-6784384 MODEN: 02-6784373