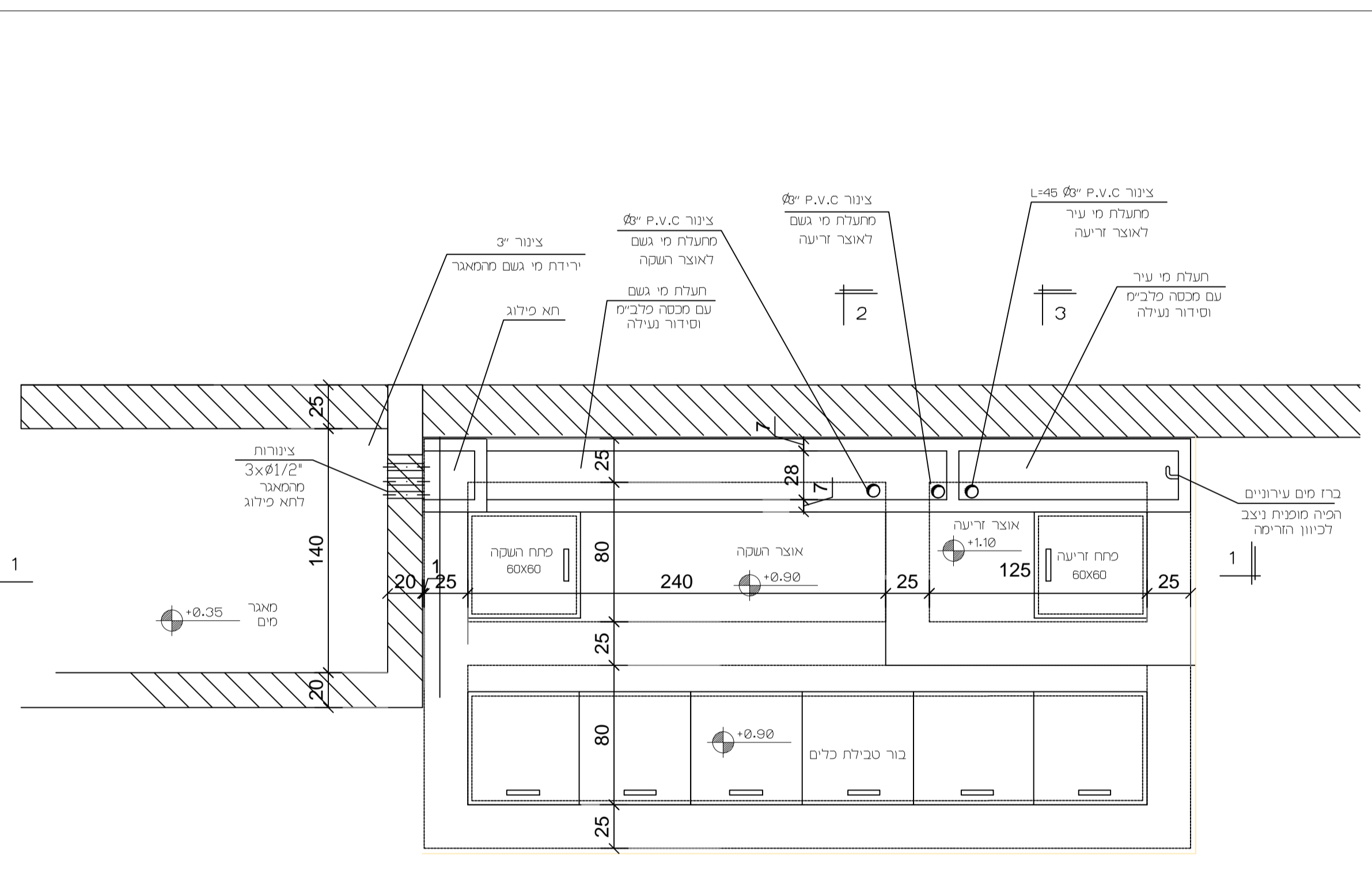
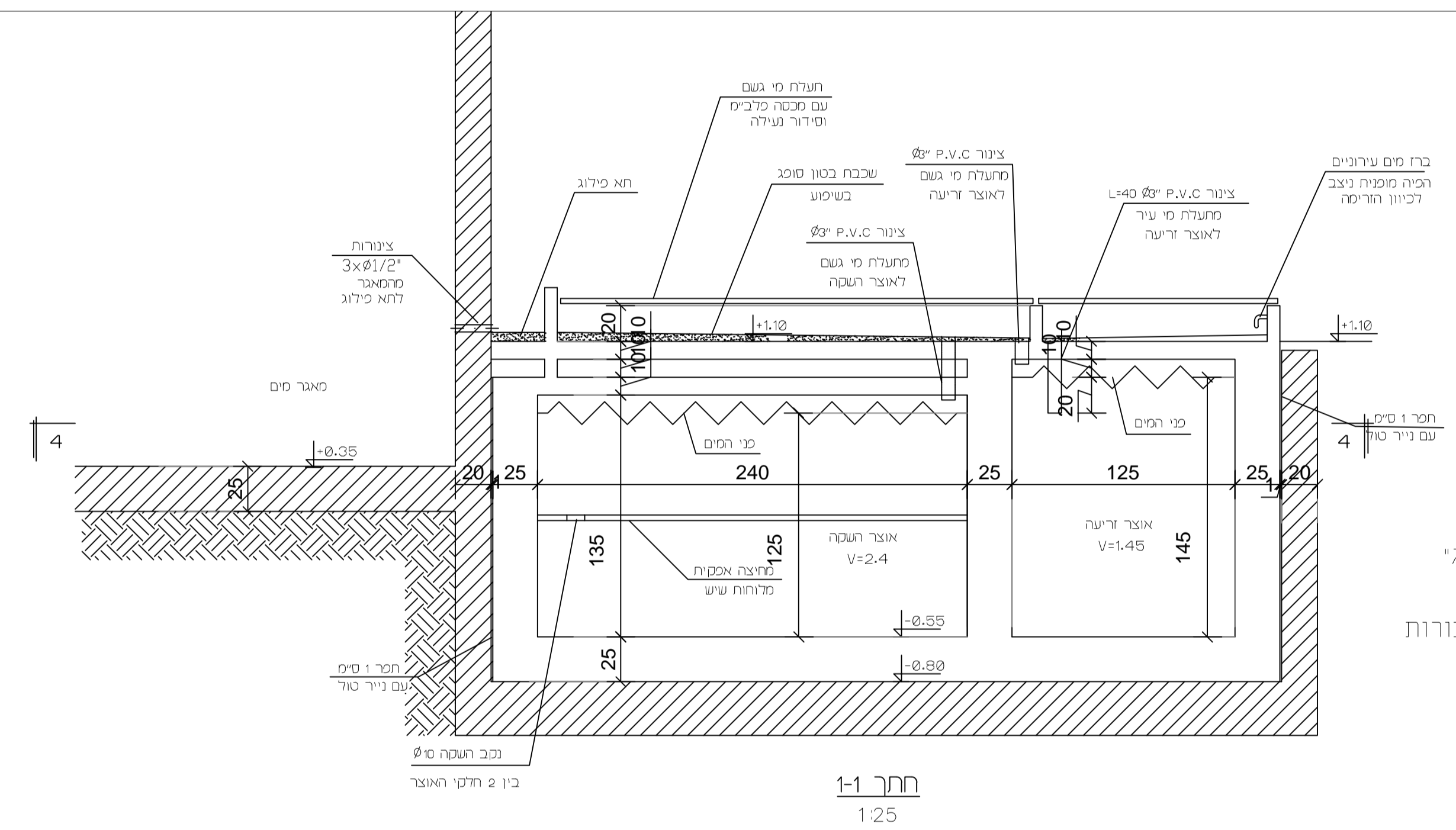


תכנית מהלך תעלות מילוי מי גשם
150

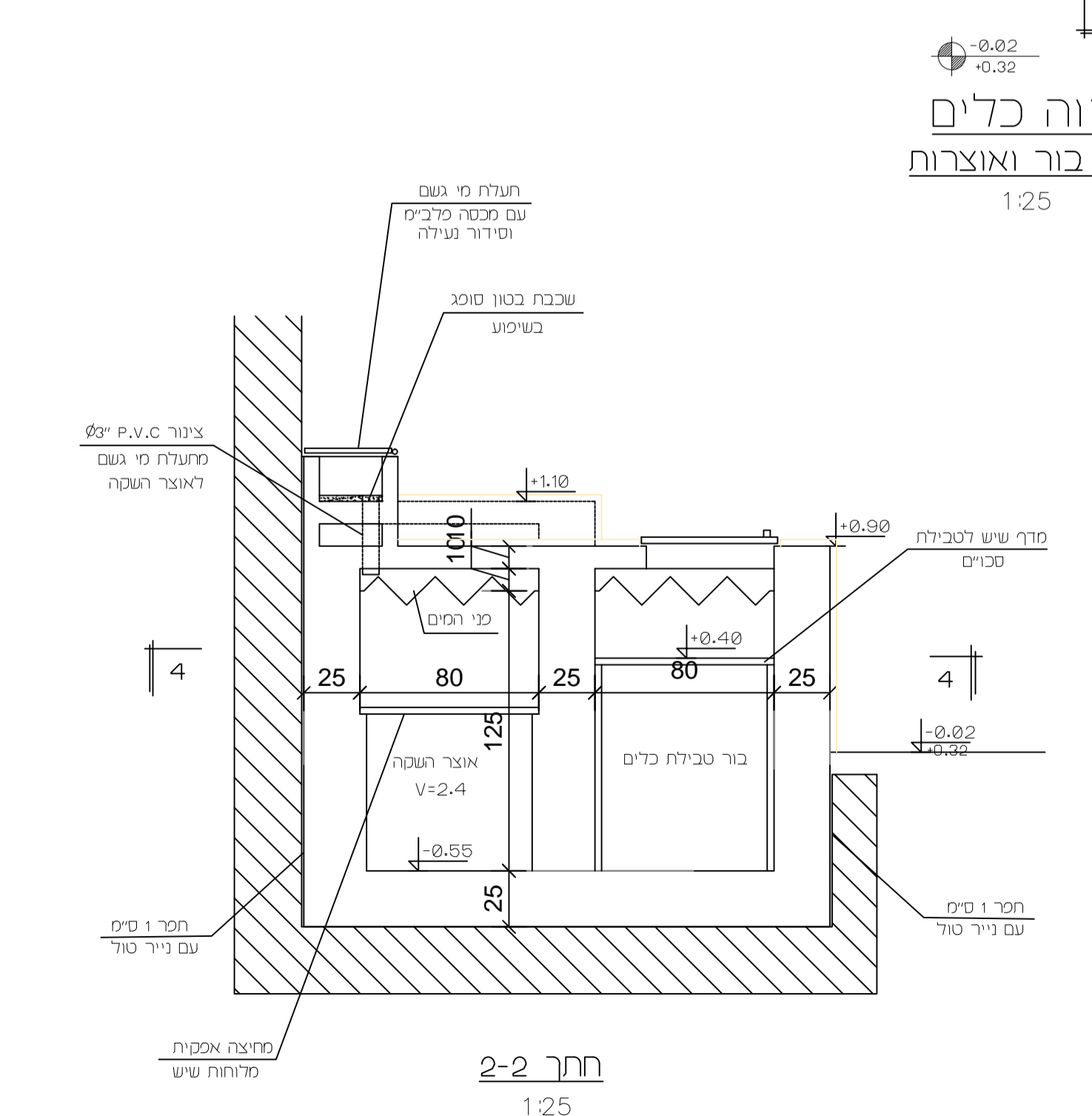


מקווה כלים
תכנית בור ואצרות
1:25

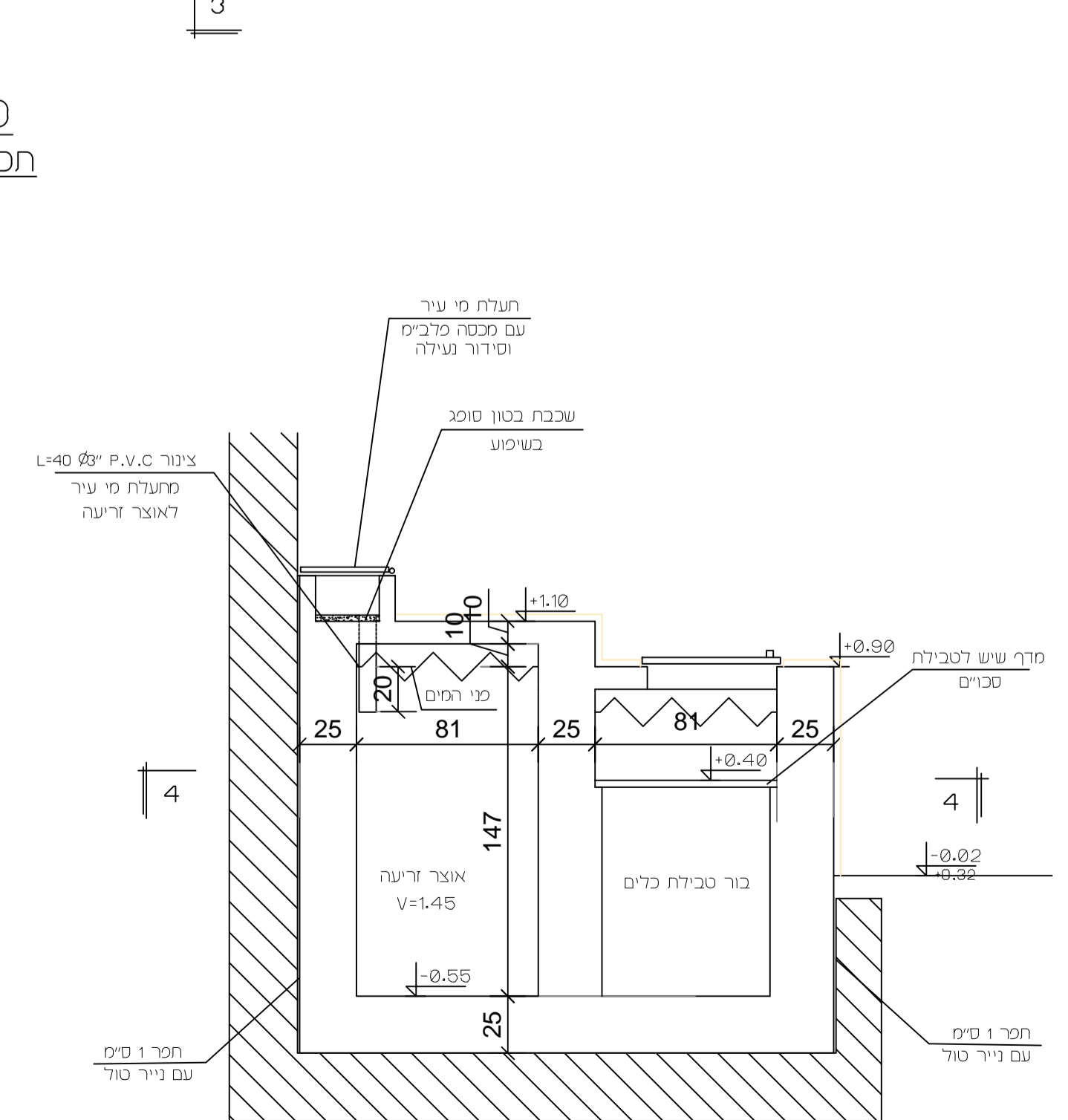


תחר 1-1
1:25

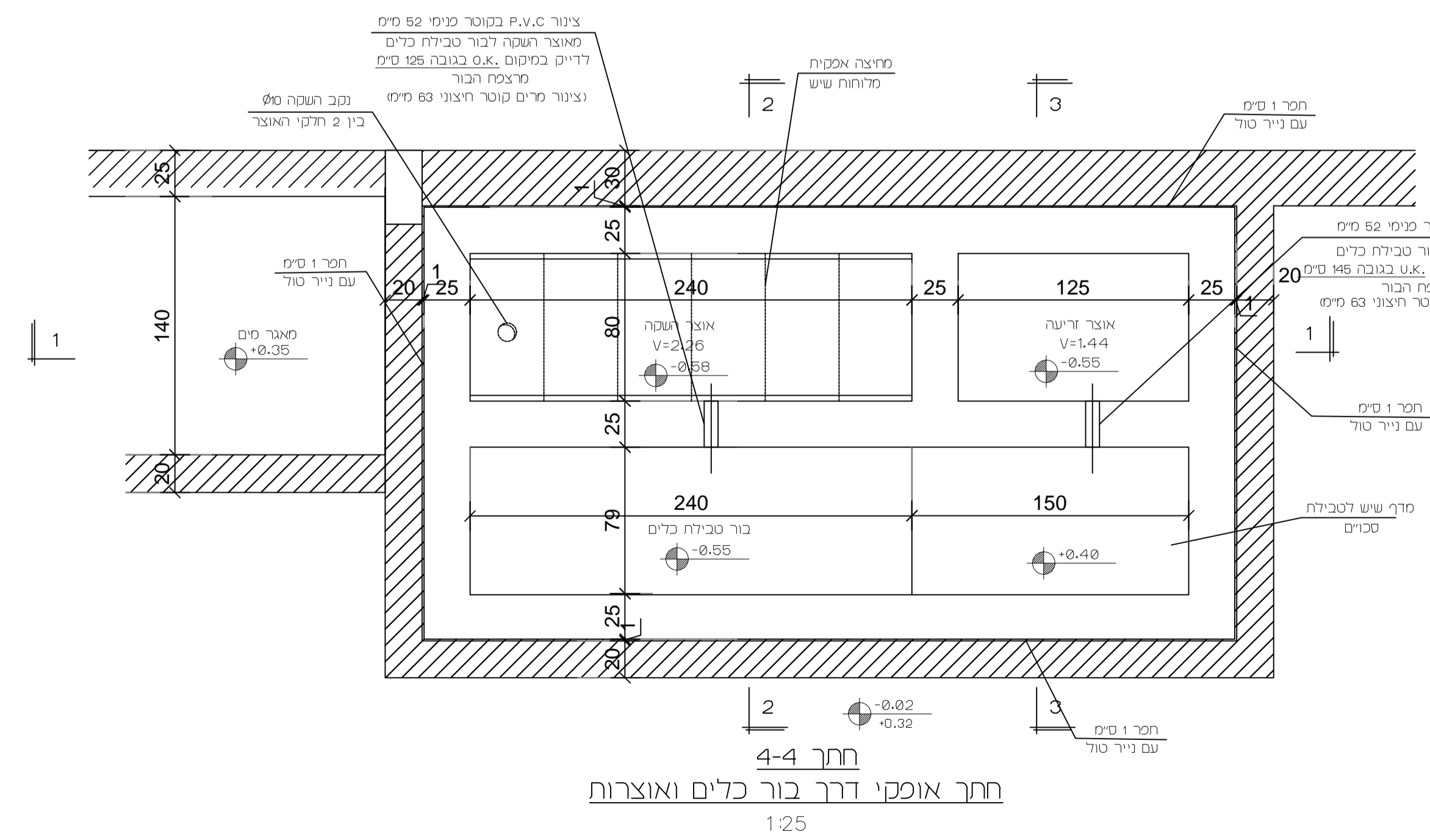
- הערות
- בכל תעלות ההמשכה תבוצע שכבת בטון 'סופגי' בעובי 5 ס"מ עם תערובת חול ומלט 10:1.
 - בדיקת האטימות - 'טסט' תבוצע ע"י הצפת הבורות לסרוגין ל-72 שעות.
 - האיטום יבוצע רק אחרי הצלחת הטסט.



תחר 2-2
1:25



תחר 3-3
1:25

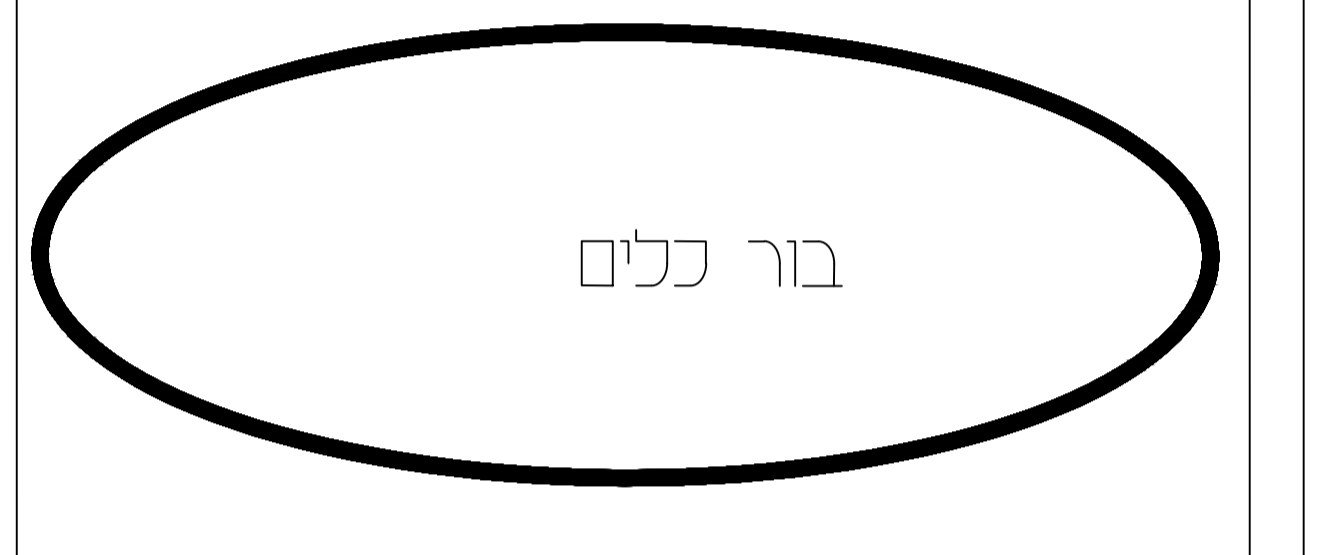


תחר 4-4
תחר אופטי דרך בור כלים ואצרות
1:25

בס"ד

על המצג לבקר את הרישום ולהודיע לנחמנו על כל שעות בסודה או אז הרישום בטרם המשר בעבודתו. המחנן הוא הבעלים הבבלדי של החובנית והכיות הוצרים. אין לששת כל שמוש כלל אשר מראש ובכתב של המחנן.

תוכנית רעיונית	ק.מ. 150
תוכנית בניה	ק.מ. 150
תחר א-א	ק.מ. 150
תחר ב-ב	ק.מ. 150
תוכנית הריסה	ק.מ. 150
תוכנית אינסטלציה	ק.מ. 150
תוכנית חשמל	ק.מ. 150
תוכנית תקרות	ק.מ. 150
תוכנית ריצוף	ק.מ. 150
תוכנית אלמנטים	ק.מ. 150
פריסת	ק.מ. 120
פרט מוגדל	ללא



תאריך: כ"ד שבט תשפ"ו
19.02.2020

מס' גליון: 001
ק"מ: 1:50
?0

לעיון: למכרז: לביצוע:

הערות:

