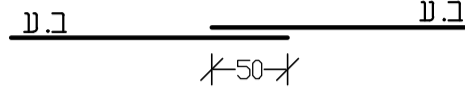


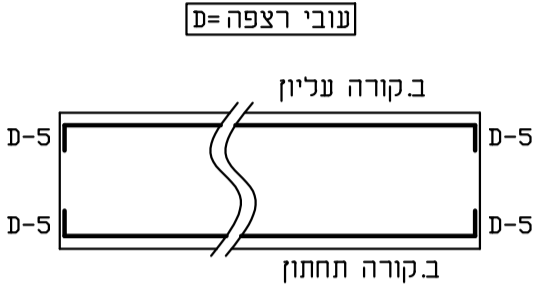
חפיפה מינימלית בין ברזל תחתון

קוטר חפיפה	ב.ת
50cm	Φ8
60cm	Φ10
75cm	Φ12
90cm	Φ14

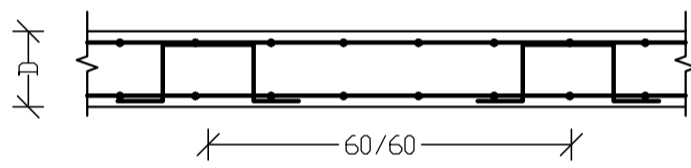
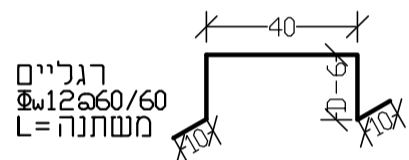
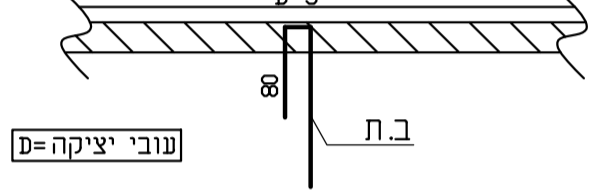
חפיפה מינימלית בין ברזל עליון



פרט כיפוף ברזל בסוף קורה

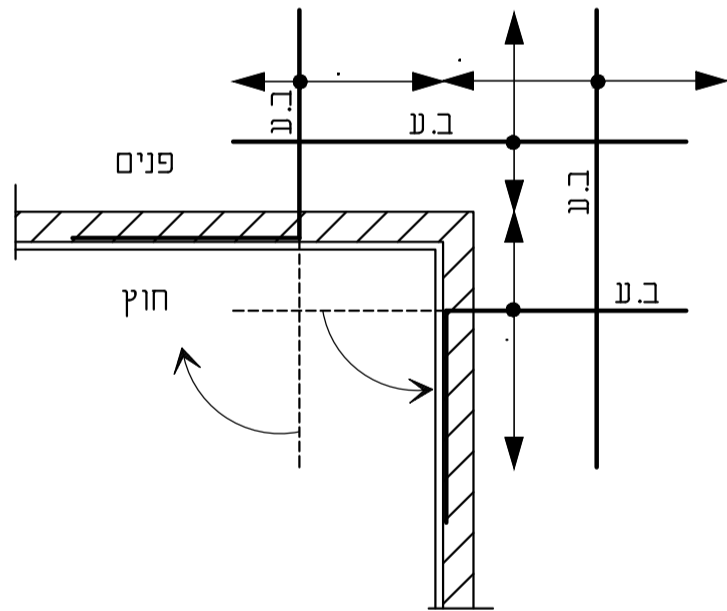


פרט כיפוף ברזל תקרה תחתון בקיר חיצוני



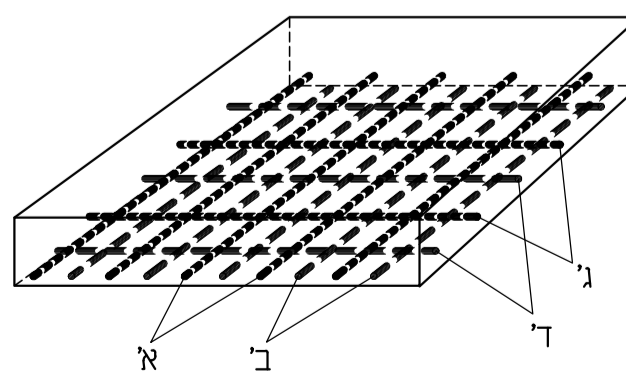
פרט רגליים לתמיכת ברזל עליון

קנ"מ 1:20



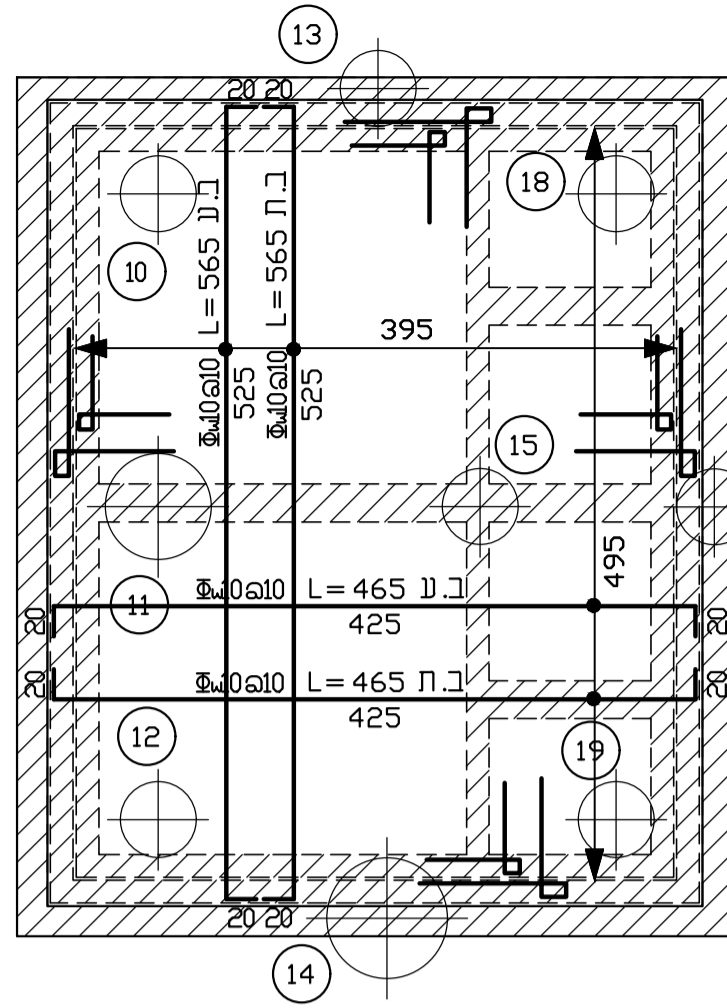
במידה והברזל העליון עובר את גבולות התקרה יש לכופף אותו לתוך הקיר

- א- להניח ברזל אופקי המסומן בתכנית.
- ב- להניח תגבור באותו כיוון.
- ג- להניח ברזל ניצב.
- ד- להניח תגבור באותו כיוון.

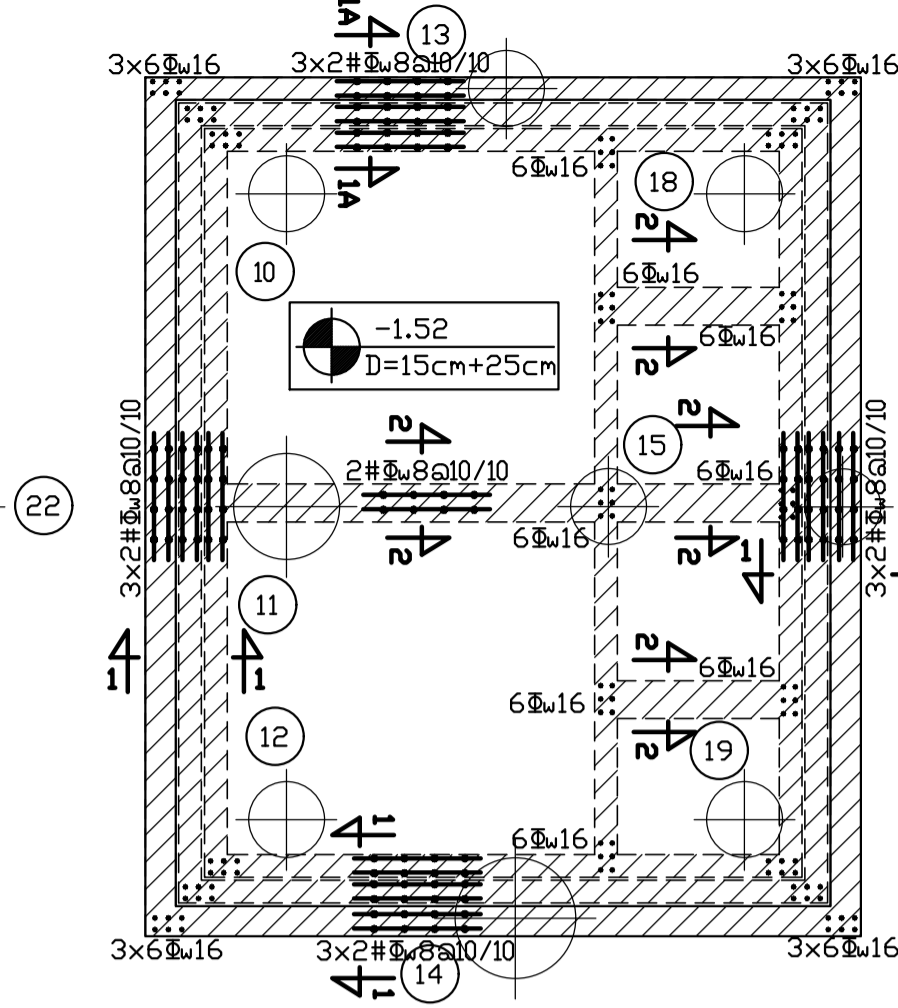


-בסיום הנחת הברזל התחתון יוצרו שתי שכבות ברזל ולא יותר!!!

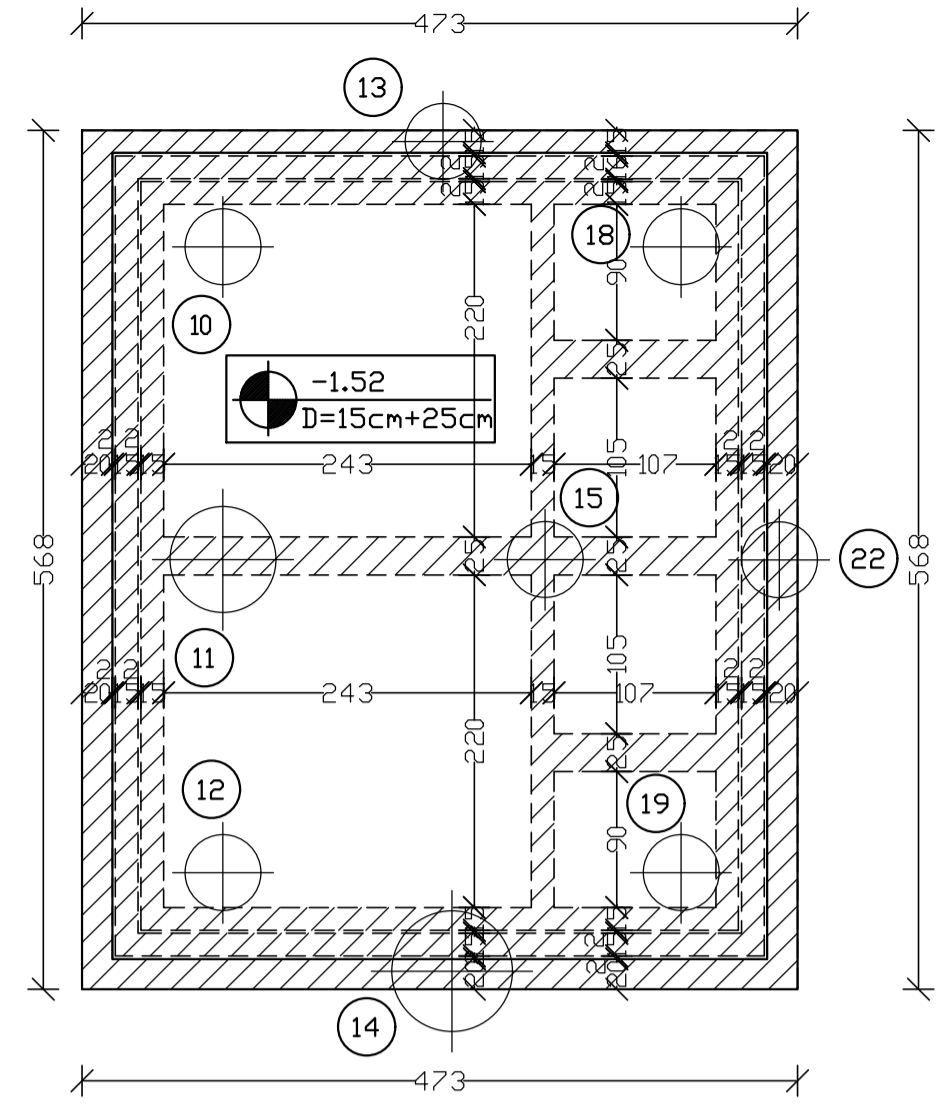
הנחת ברזל עיקרי וברזל תגבור



תכנית ברזל

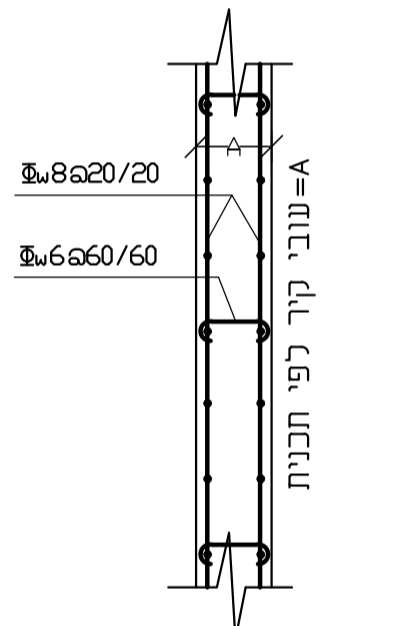


תכנית ברזל קירות

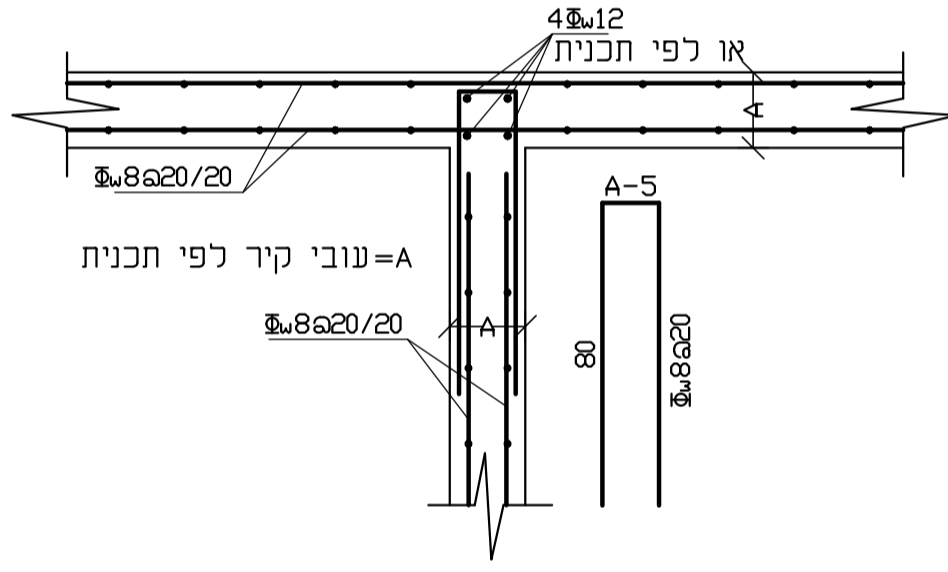


תכנית מידות

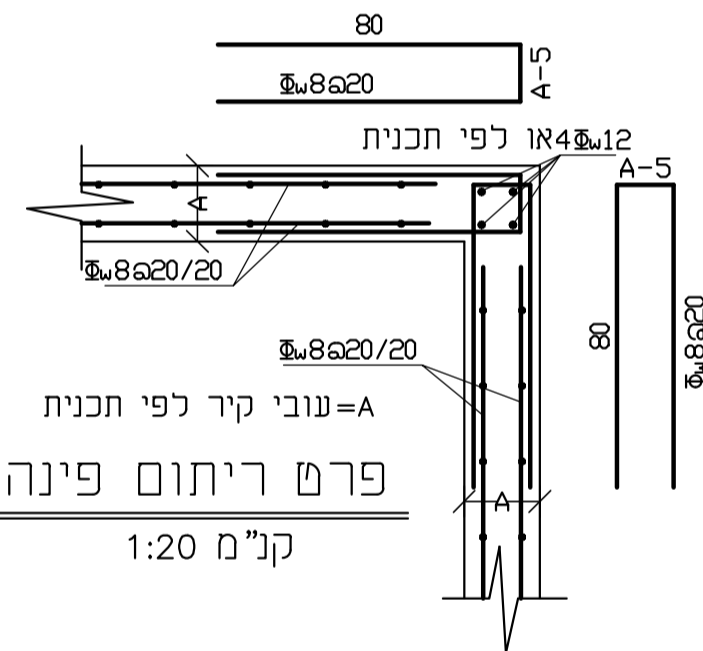
יציקת רצפה ראשונה ע"ג ארגזי פוליביד בעובי 25 ס"מ



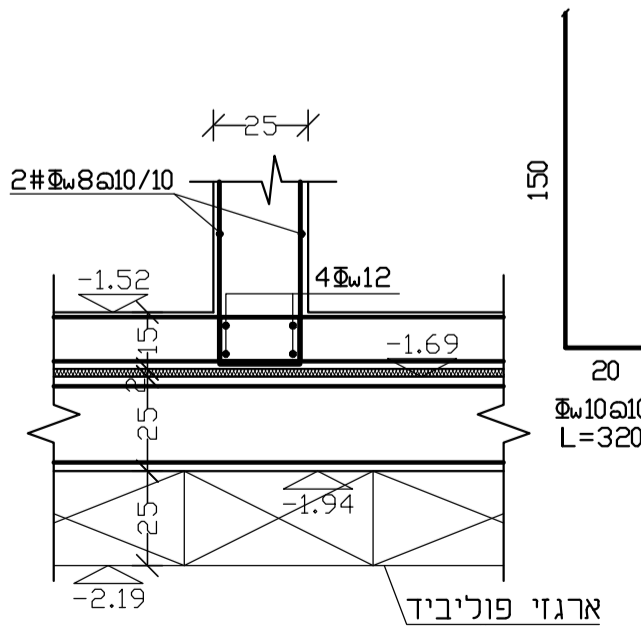
פרט קיר מבנה קנ"מ 1:20



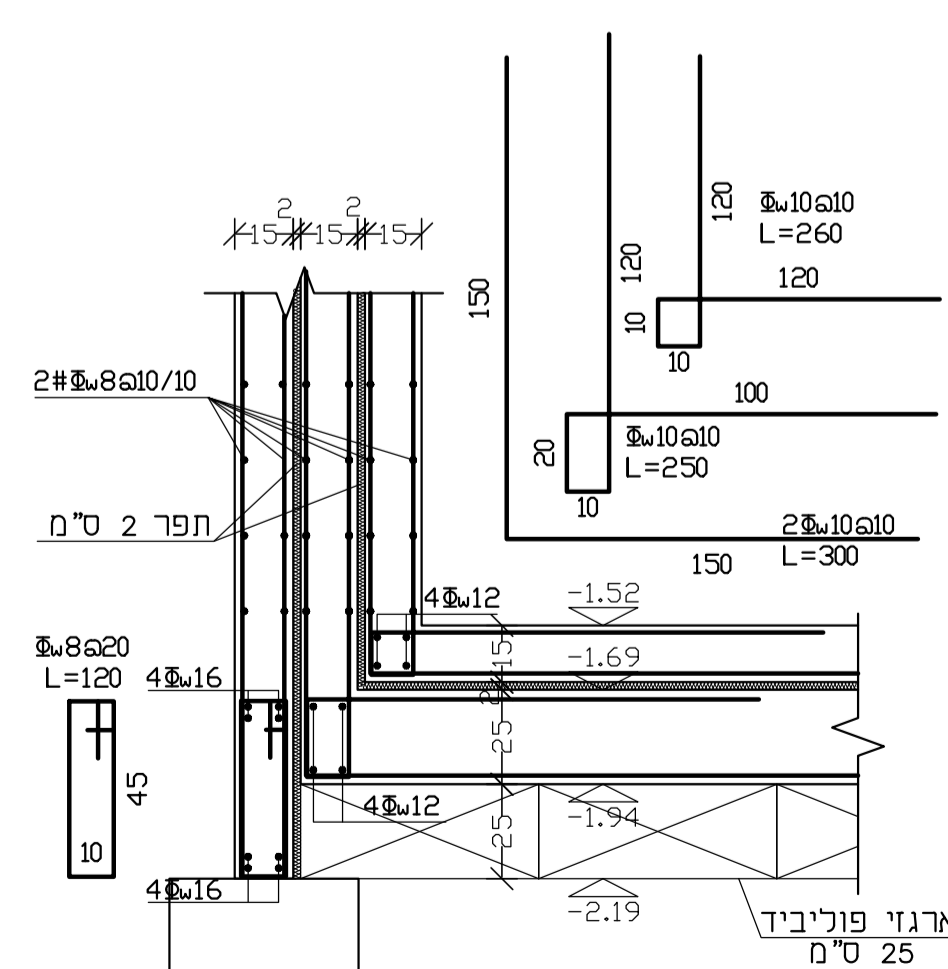
פרט ריתום קיר/קיר קנ"מ 1:20



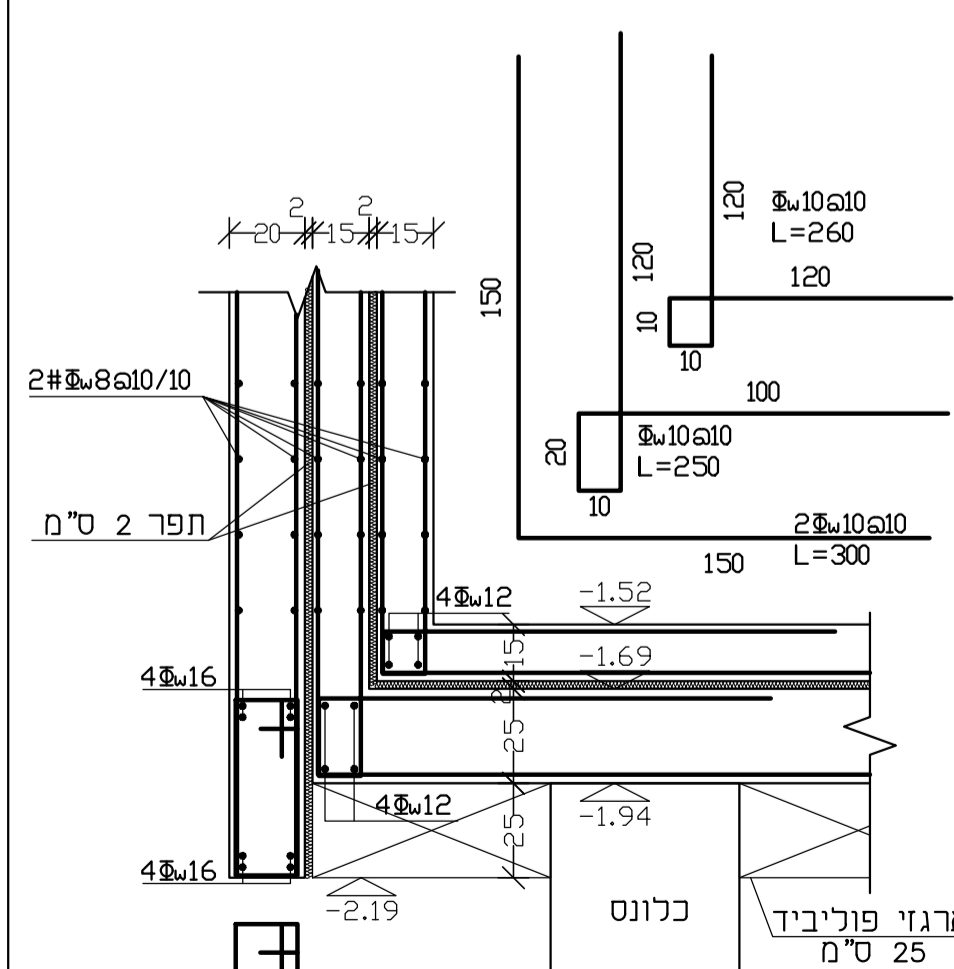
פרט ריתום פינה קנ"מ 1:20



חתך 2-2



חתך 1A-1A



חתך 1-1

מידות בתכנית יקבעו לפי אדריכלות בלבד במקרה של אי התאמה יש לידע את המהנדס. יש להודיע למהנדס 36 שעות מראש לפחות, לפני כל יציקה או בדיקה.

חפיפת מוסות הברזל בעמודים:

- אורך חפיפת המוסות: 80 ס"מ לפחות.
- באזור החפיפה יש לצופף חישוקים כל 10 ס"מ.
- אין לחפוף יותר ממחצית המוסות בחתך אחר.

אין להעביר צנרת אינסולציה דרך עמוד או קורה, ללא קבלת אישור מהמהנדס.

- בסוף מוכן:
- אין להוסיף מים או כל חומר אחר לבסוף.
 - יש להקפיד על הידוק הבסוף ע"י ויברטור.
 - 10 שעות לאחר היציקה יש להשקות את הבסוף 3 פעמים ביום למשך 7-10 ימים.
 - פירוק השפסות יבוצע שבועיים לאחר היציקה.

סוג הבסוף: ב-30. פלדה מצולעת- פי 500. אין להשתמש בפלדה מצולעת לא רתיכהו הבסוף - בסוף מוכן ממפעל בלבד !.

הבניה תבוצע עפ"י ת"י 2378.

אין למדוד בתכנית.

אין לבצע יציקות באחר ללא קבלת אישור בכתב מהמהנדס.

התכניות ישארו רכושן הפרטי של המהנדס. העבודה תבוצע על-ידי קבלן רשום.

פתרון לפריצות (גג או קירות) ייתן בשלב הביצוע בהתאם למצאים הקיימים במקום

גובה היציקה הסופי ייקבע במקום ע"י הקבלן בהתאם לדרישות האדריכל ובהתאם למצב הקיים

במקרה של תוספת בניה- כל הריסה תעשה בצמוד להנחית מהנדס אחראי לביצוע במקום.

משה הילן
ד"ר וקונסטרוקטור
הנדסת
מבנים
רח' תכלת מוד"כ 21\822 פנינת זמיר
02-674-3705 082-7-300-600

לעיון ● למכרז ○ לביצוע

בית שמש

מגרש 501

מפלס -1.52

סוג הבסוף: ב-30 דרגת חשיפה: 1 מס' פרויקט: K-2137

שרטוט: קנ"מ: 1:10 1:20 1:25 1:50

נעם ז. תאריך הדפסה: 25.03.2020

גליון: 2 תאריך שרטוט: 14.08.2019