

מידות בתכנית יתקנו כפי אדריכלות בנייה במקרה של אי התאמה יש ליישם את המהנדס יש להודיע למהנדס 36 שעות מראש לפחות לפני כלי יציקה או בדיקה

חפיפת מוטות הברזל בעמודים:

1. אורך חפיפת המוטות: 80 ס"מ לפחות.
2. באורך החפיפה יש לרצופף חיטוקים כל 10 ס"מ.
3. אין לחפוף יותר מסמטית מוטות בחתך אחד.

אין להעביר צנרת אינסטלציה דרך עמוד או קורה, כלא קבנית אישור מהמהנדס

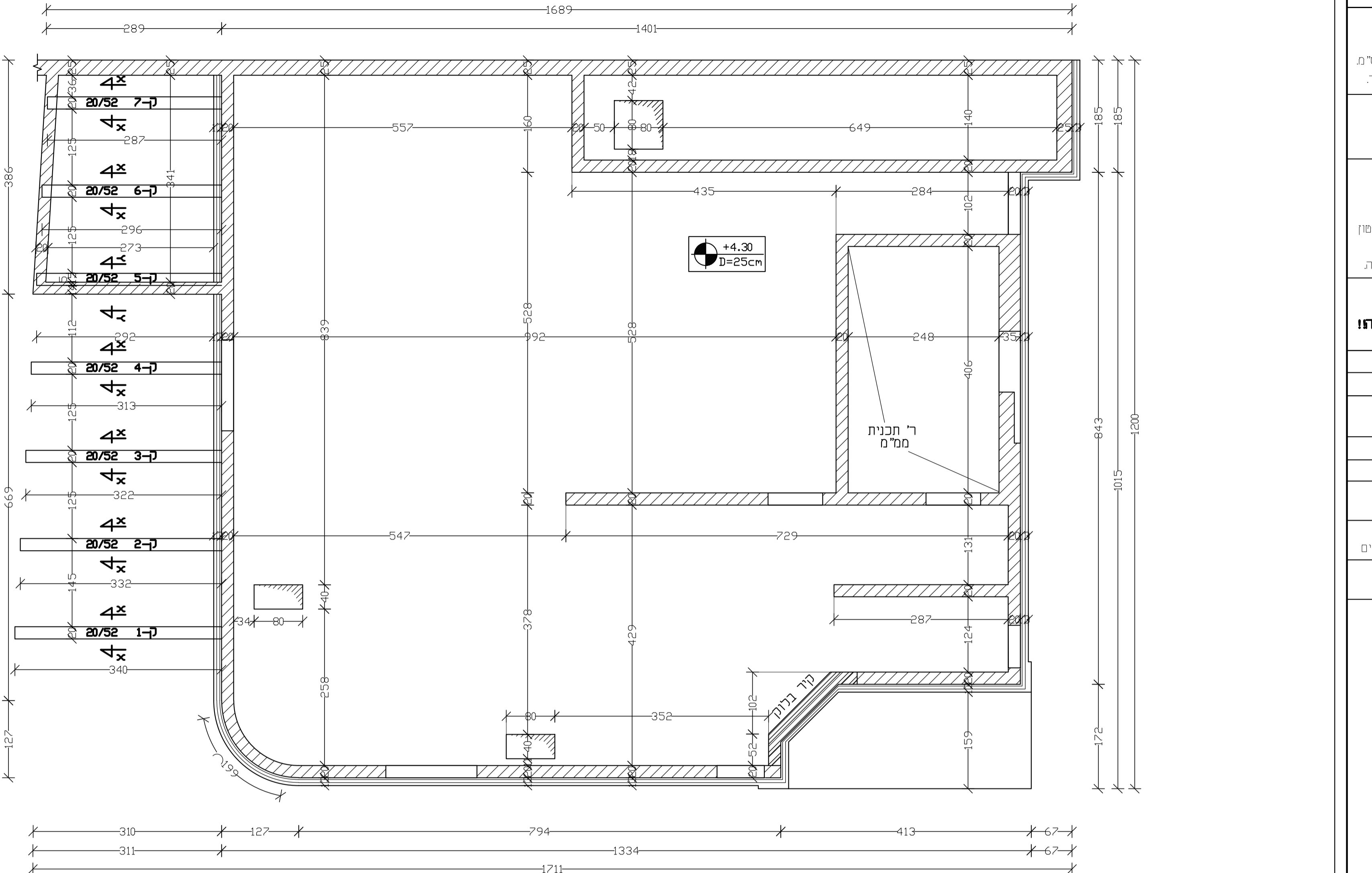
בסוף חוכן:

1. אין להוסיף מים או כלי חומר אחר לבסוף.
2. יש להקפיד על הידוק הבסוף מיי וינדרפור.
3. 10 שעות לאחר היציקה יש להעביר את הבסוף 3 פעמים ביום למשך 7-10 ימים.
4. פירוק הפספסו יבוצע שבועיים לאחר היציקה.

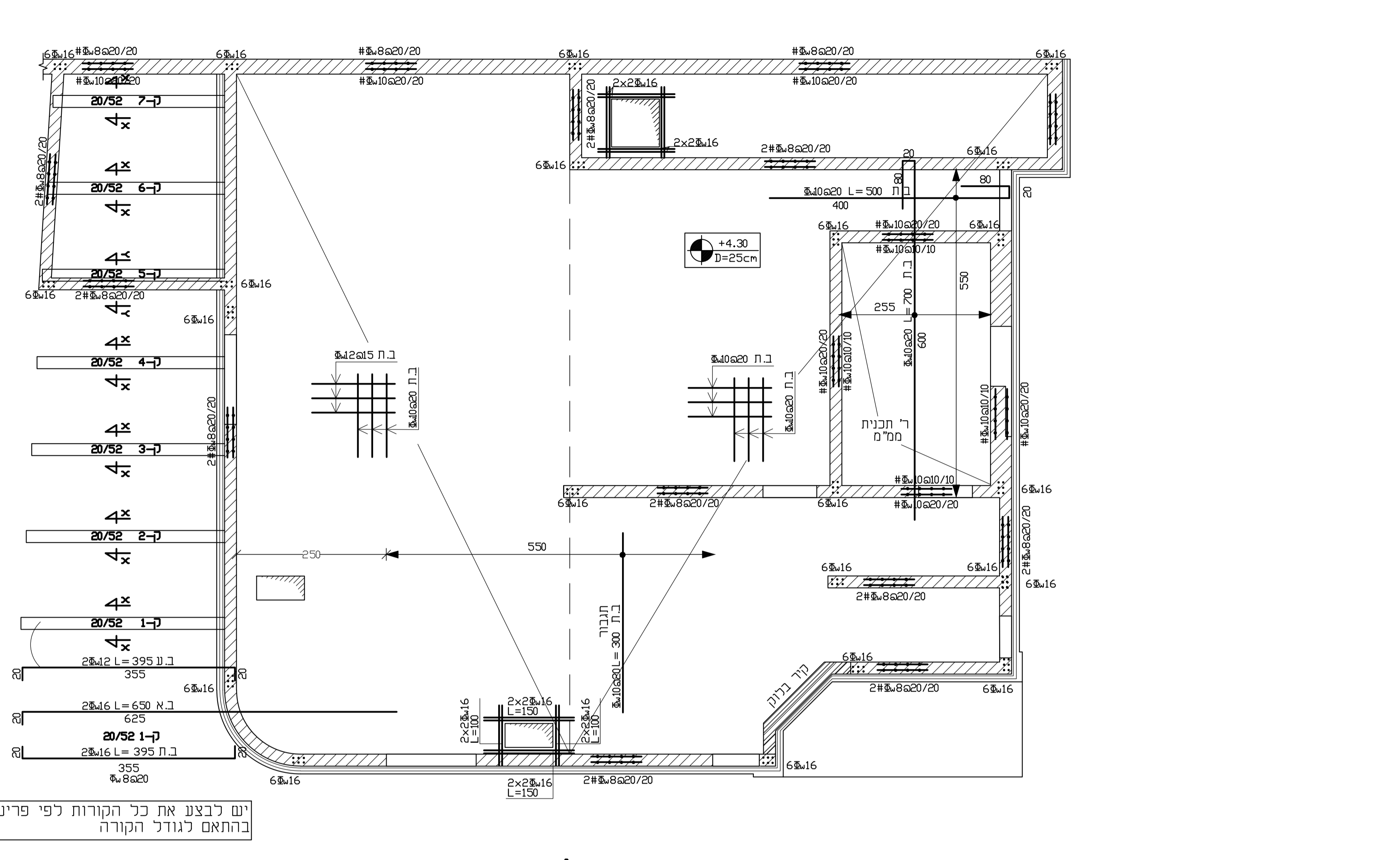
סוג הבסוף: 30-30

**פלדה מצולעתת- פי 5000**  
**אין להשתמש בפלדה מצולעתת לא רחבתה**  
 הבסוף - בסוף חוכן מספער ברזל ו רחבתה הבניה תבוצע עפ"י ת"י 2378

אין למדוד בתכנית  
 אין לבצע יציקות באזור ללא קבנית אישור  
 בכחב מהמהנדס  
 התכנית ישארו רכושו הפרטי של המהנדס  
 העבודה תבוצע ע"י קבלן רשום  
 פתוח לפרויקט (נג או קורה) ייתן בעטרכ  
 הביצוע בהתאם למצאים הקיימים במקום  
 גובה היציקה הסופי ייקבע במקום ע"י הקבלן  
 בהתאם לדרישות האדריכל ובתאם לצב הצב המיים  
 במקרה של תוספת בניה- כל היססה תעשה  
 בצמוד להנחיה מהמהנדס אחראי לביצוע במקום

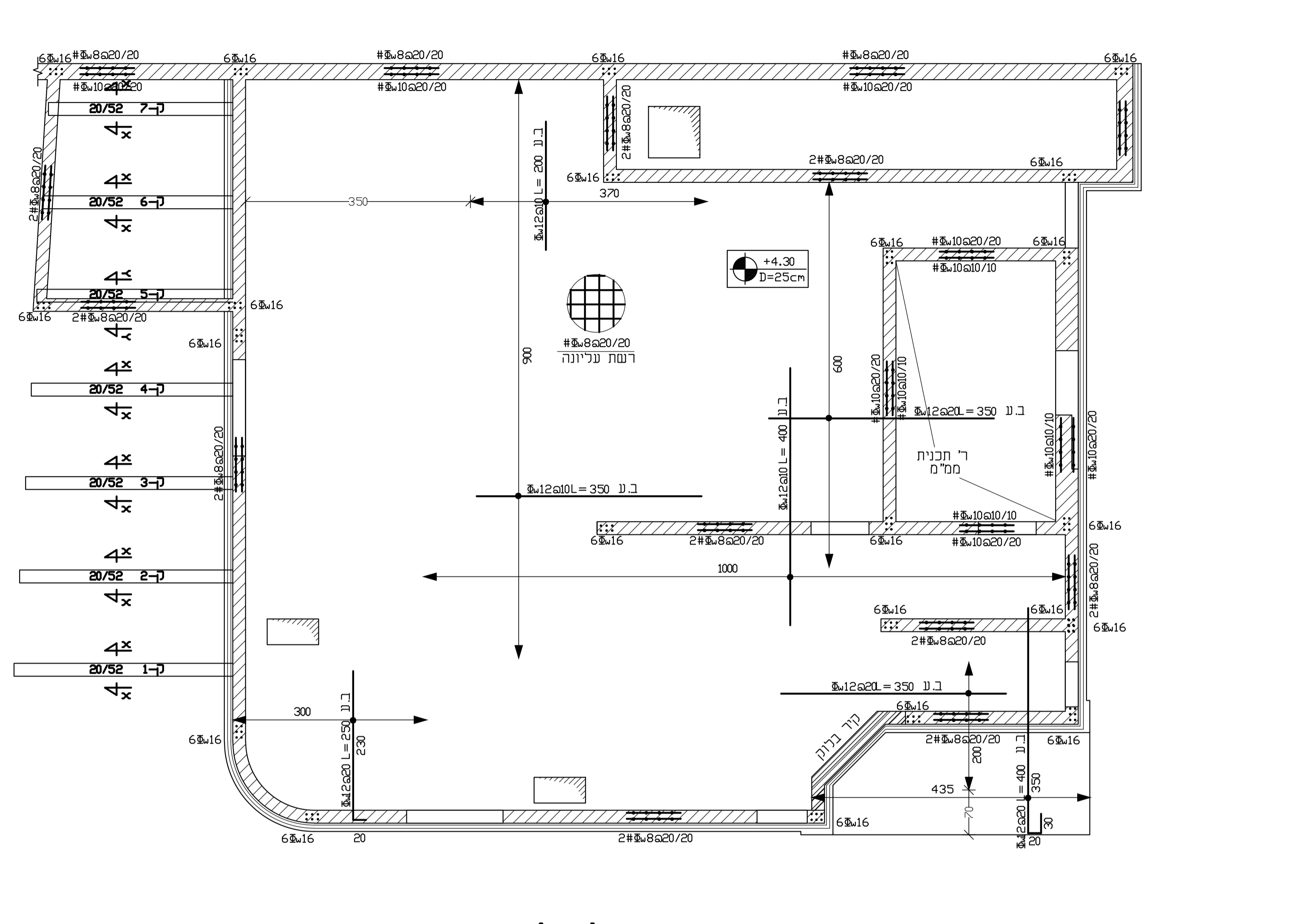


**תכנית מידות**



**ברזל תחתון**

ברזי התקרה המסומנים בתכנית מהווים תגבור בענפ לרשתות המסומנות



**ברזל עליון**

ברזי התקרה המסומנים בתכנית מהווים תגבור בענפ לרשתות המסומנות

קוטר	חפיפה
50cm	5x8
60cm	5x10
75cm	5x12
90cm	5x14

חפיפה מינימלית בין ברזל עליון

פרם כיפוף ברזל בסוף קורה

פרם כיפוף ברזל תקרה תחתון בקיר חיצוני

פרם רגליים לתמיכת ברזל עליון

במידה והברזל העליון עובר את גבולות התקרה יש לכופף אותו לתוך הקיר

ינם לבצע לפי פרישתת ק-1 (המופיעה בתכנית ברזל תחתון)

**חתך X-X**  
 קורת פרגולה

**חתך Y-Y**  
 קורה היקפית מעל קיר בשון חיצוני

**קורה היקפית**  
 מעל קיר בשון פנימי

**פרם קצה קיר**  
 קו"מ 1:20

**פרם ריתום קיר/קורה**  
 קו"מ 1:20

**פרם ריתום פינה**  
 קו"מ 1:20

**פרם קצה קיר**  
 קו"מ 1:20

**פרם ריתום קיר/קורה**  
 קו"מ 1:20

**קורה היקפית**  
 מעל קיר בשון חיצוני

**חתך X-X**  
 קורת פרגולה

**חתך Y-Y**  
 קורה היקפית מעל קיר בשון פנימי

**פרם חיפוף**  
 קו"מ 1:20

**העברת צנרת בקיר בסוף**  
 באיזור בו עוברת צנרת יש לעבות את הקיר בעוד 5 ס"מ ברוחב 20 ס"מ

**פרם חיוק מסביב לפתחים בקירות**  
 קו"מ 1:20

**זיון קיר צמוד לאדמה**  
 קו"מ 1:20

**פרם ריתום קיר**  
 קו"מ 1:20

**פרם ריתום פינה**  
 קו"מ 1:20

**פרם קצה קיר**  
 קו"מ 1:20

**פרם ריתום קיר/קורה**  
 קו"מ 1:20

**קורה היקפית**  
 מעל קיר בשון חיצוני

**חתך X-X**  
 קורת פרגולה

**חתך Y-Y**  
 קורה היקפית מעל קיר בשון פנימי

הנחת ברזל עיקרי וברזל תגבור

ניעון לימכרו לביצוע

**בית שמש**

מגוון 501

מפלט 4.30

סוג הבסוף: 30-30 רדוגת חשפה: 1 מ"ש פרויקט: K-2137

שרטוט: נעמד ז. תאריך הרפסה: 25.03.2020

גליון: 4 תאריך שרטוט: 14.08.2019