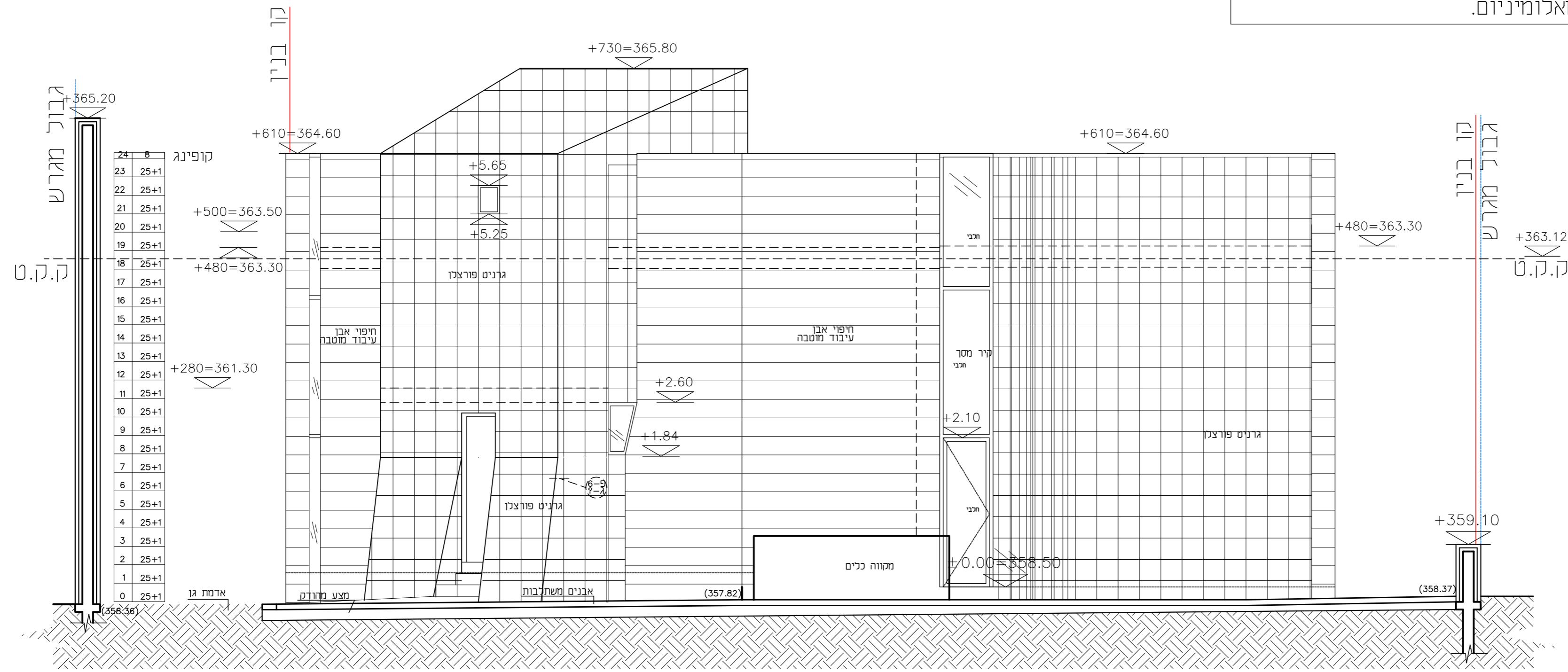
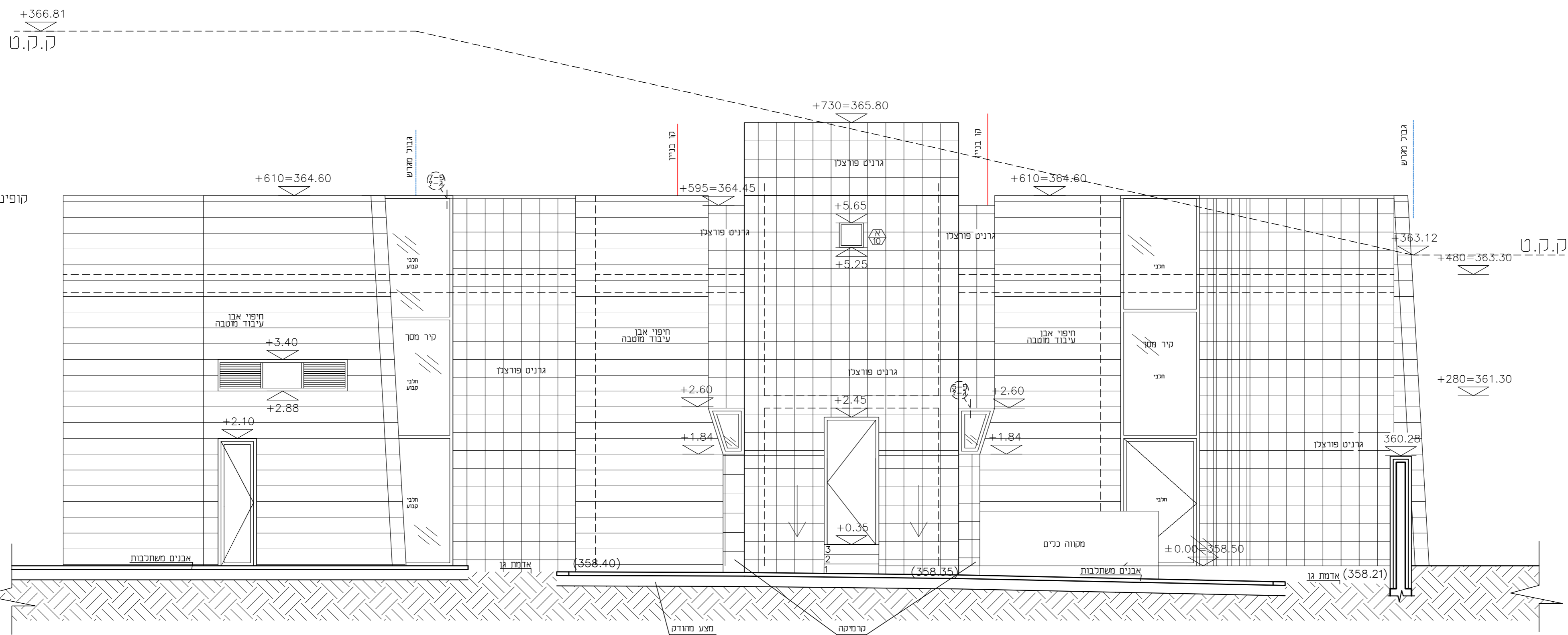


חיפויי חוץ  
 במקומות המסומנים בחזיתות יהיו מסוג גרניט פורצלן  
 גודל בערך 50x50 ס"מ  
 מחיר יסוד יהיה 100 ש"ח למ"ר. גווני האריח  
 לבחירת האדריכל. פוגות עוברות 3 מ"מ.  
 כל 3 מטר לכל היותר תבוצע פוגה מיוחדת המהווה  
 תפר התפשטות.  
 בכל הפינות הכולטות של הגרניט פורצלן וכן במדרגות  
 יהיו פינות מעוגלות מאלומיניום.

מספר	תאריך	שינויים
23/12/2019		
27/02/2020		
19/03/2020		

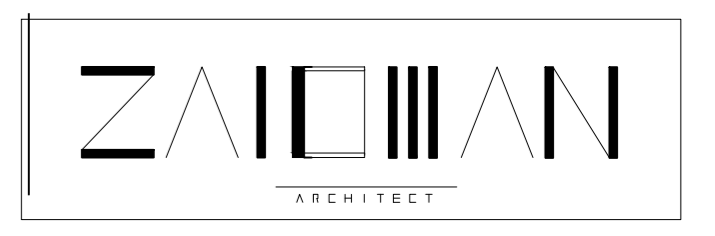


חזית צפון מערב



חזית דרומית

מקווה נשים - מגרש 517 - בית שמש



מ. זיידמן אדריכל  
 כתובת: הפלמ"ח 13 ירושלים  
 אימייל: mzaidman1@012.net.il  
 טלפון: 02-5635819

אחריות במשרד:  
 רוני חן

מס' חוכנית  
 5  
 שם החוכנית  
 חזית צפון מערב  
 חזית דרומית  
 קנה מידה

1 : 50

המבצע אחראי לבדיקת התוכנית ולהתאמתן במקום!  
 על המבצע לבקר את כל המידות ועל כל טעות או  
 אי-התאמה עליו להודיע כמתחנן.  
 אין לקבוע מידות ע"י מדידה בשרטוט.  
 התוכנית כביצוע רק לאחר בהתאם כהיתר בנייה.  
 על הביצוע לעמוד בכל  
 החוקים, התקנות  
 וההתקנים הישראליים המחייבים  
 אין לבצע כלא היתר  
 בנייה בחוקף