

חפיפה מינימלית בין ברזל תחתון

ב.ת. ————— ב.ת.

קוטר	חפיפה
Φ8	50cm
Φ10	60cm
Φ12	75cm
Φ14	90cm

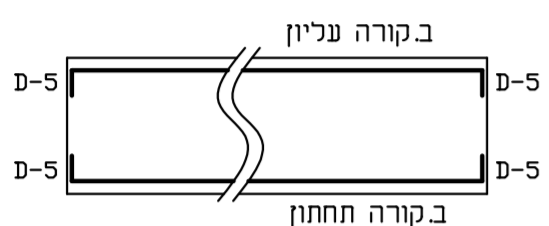
חפיפה מינימלית בין ברזל עליון

ב.ע. ————— ב.ע.

←50→

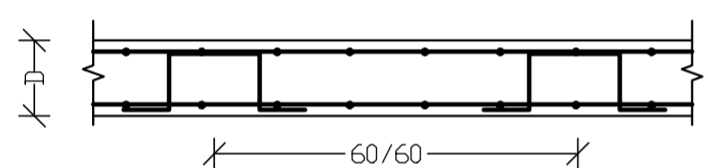
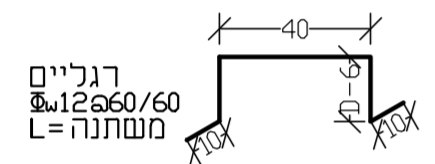
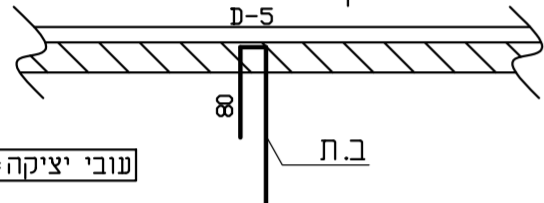
פרט כיפוף ברזל בסוף קורה

עובי רצפה=δ



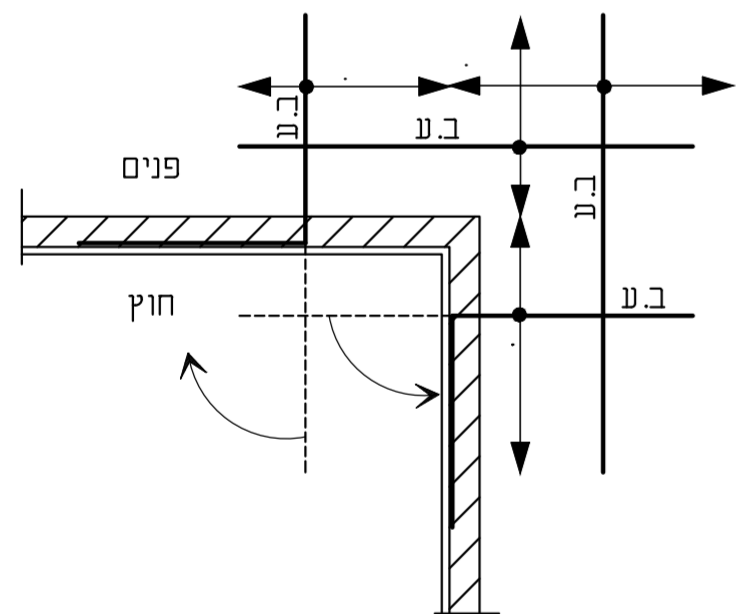
פרט כיפוף ברזל תקרה תחתון

ב.קיר חיצוני



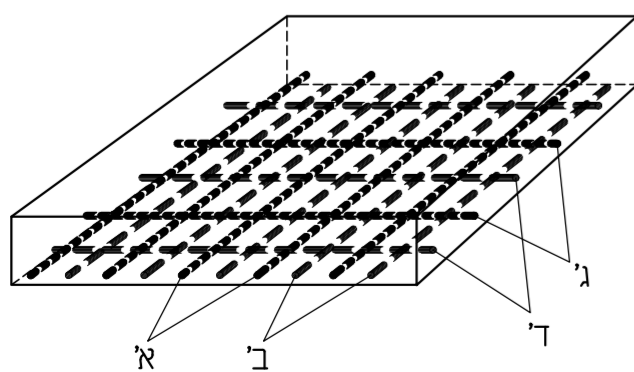
פרט רגליים לתמיכת ברזל עליון

קנ"מ 1:20



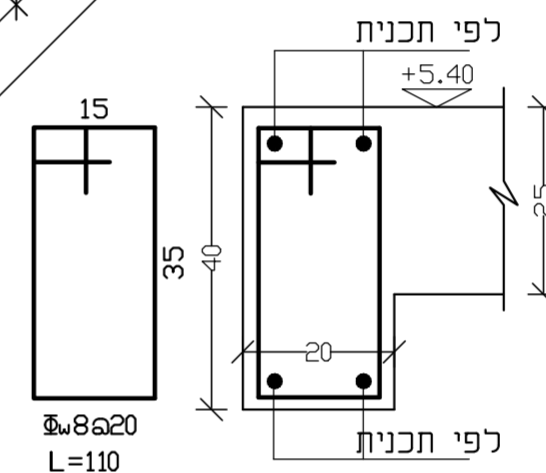
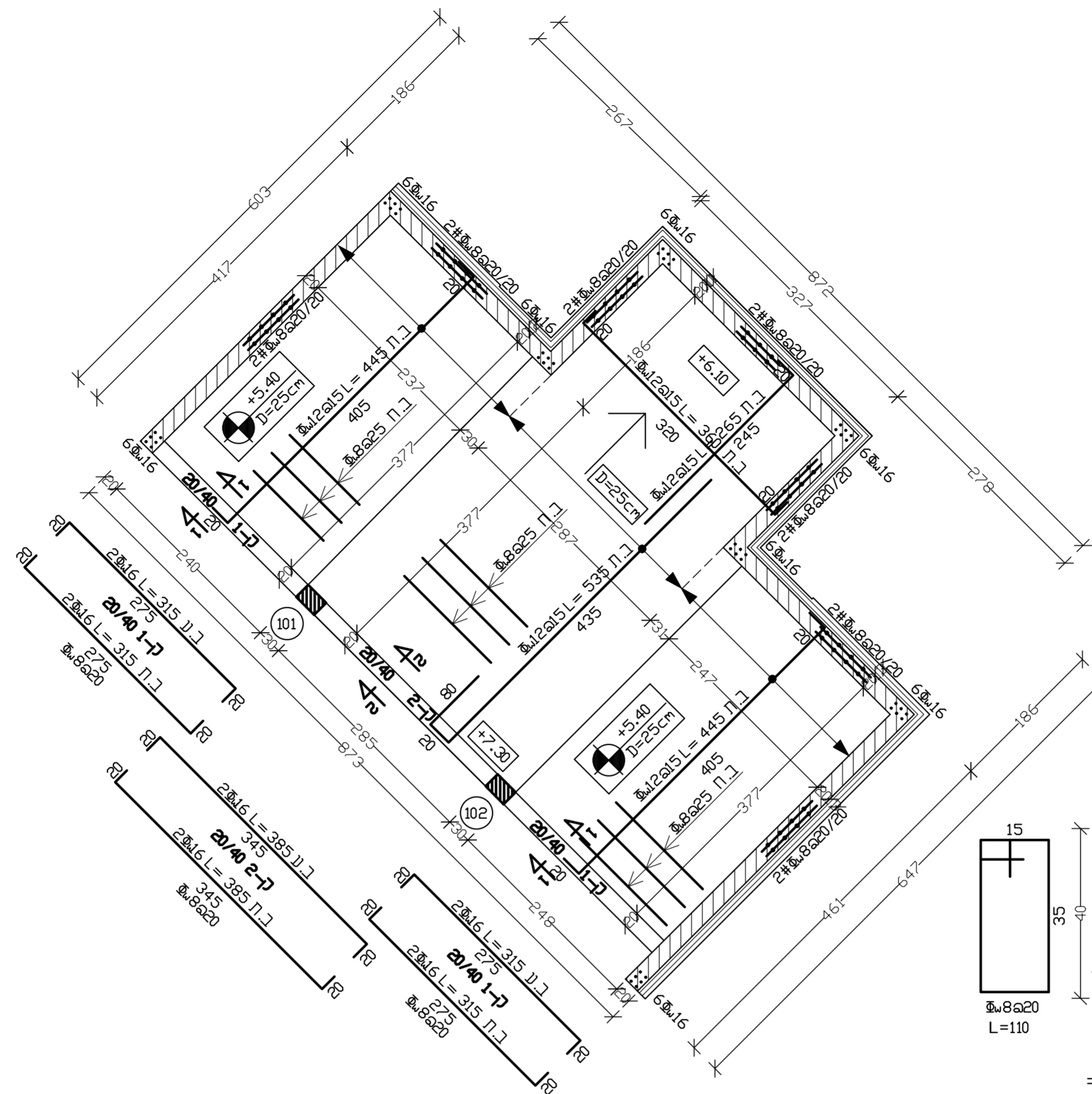
במידה והברזל העליון עובר את גבולות התקרה יש לכופף אותו לתוך הקיר

- א- להניח ברזל אופקי המסומן בתכנית.
- ב- להניח תגבור באותו כיוון.
- ג- להניח ברזל ניצב.
- ד- להניח תגבור באותו כיוון.

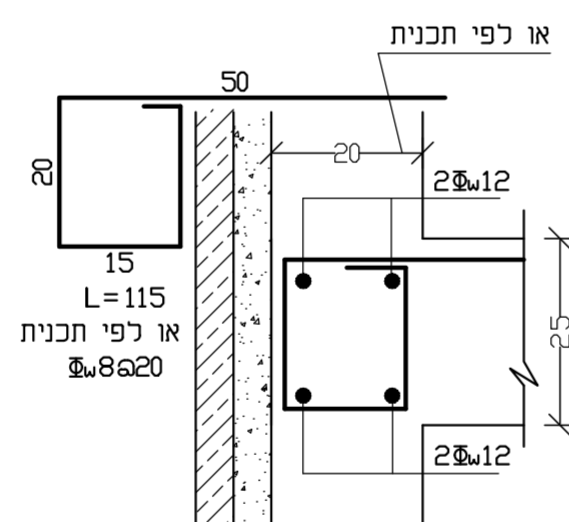


-בסיום הנחת הברזל התחתון ייווצרו שתי שכבות ברזל ולא יותר!!!

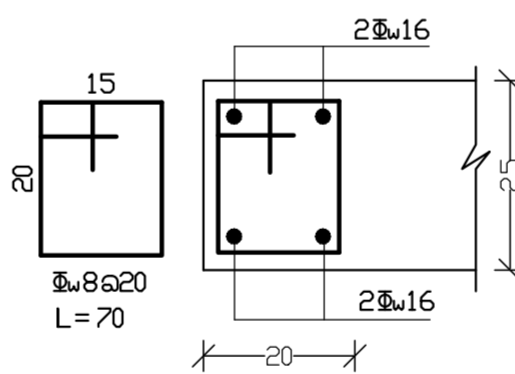
הנחת ברזל עיקרי וברזל תגבור



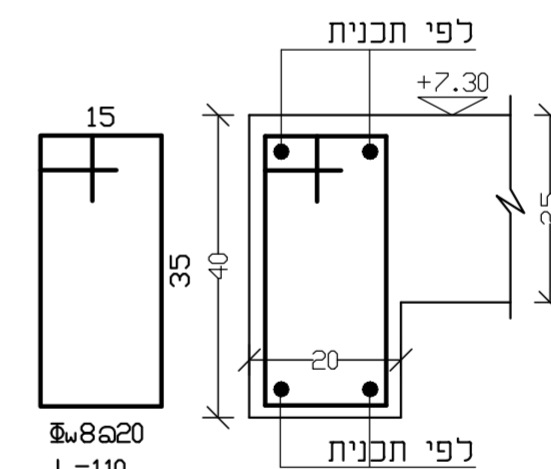
חתך 1-1



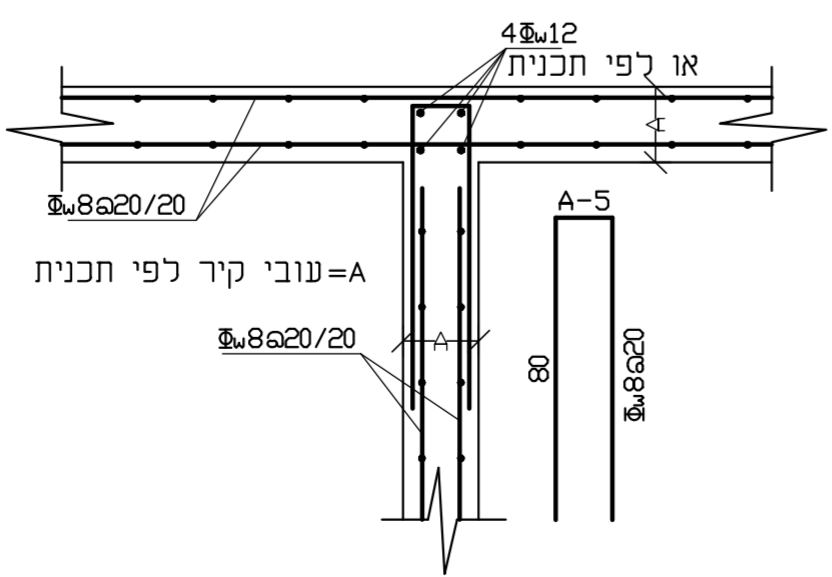
קורה היקפית מעל קיר בסוף חיצוני



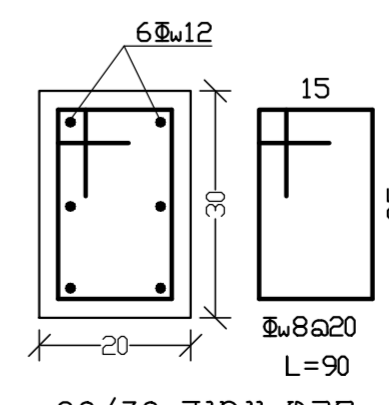
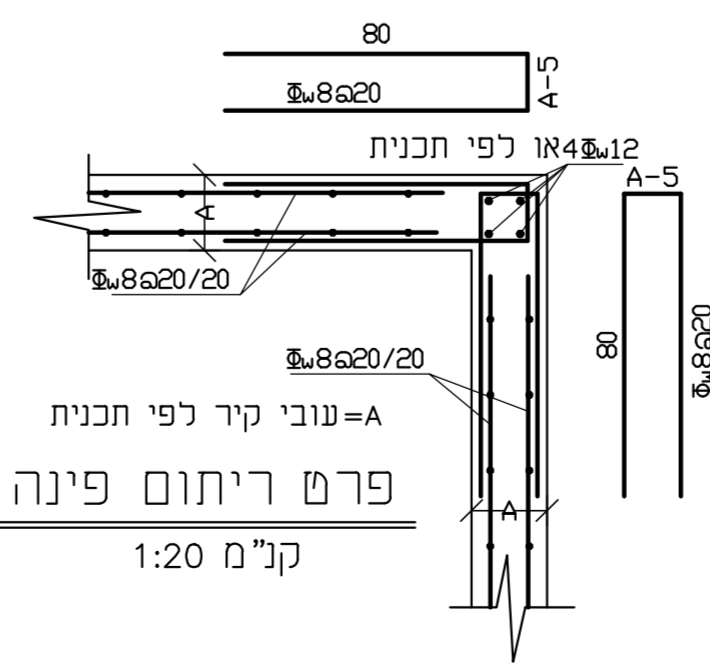
קורת שפת תקרה ופתחים בתקרה



חתך 2-2



פרט ריתום קיר/קיר קנ"מ 1:20



פרט עמוד 20/30 קנ"מ 1:10

מידות בתכנית יקבעו לפי אדריכלות בלבד במקרה של אי התאמה יש ליידע את המהנדס יש להודיע למהנדס 36 שעות מראש, לפחות, לפני כל יציקה או בדיקה.

חפיפת מוטות הברזל בעמודים:

1. אורך חפיפת המוטות: 80 ס"מ לפחות.
2. באזור החפיפה יש לצופף חיטוקים כל 10 ס"מ.
3. אין לחפוף יותר ממחצית המוטות בחתך אחד.

אין להעביר צנרת אינסטלציה דרך עמוד או קורה, ללא קבלת אישור מהמהנדס.

בסוף מוכן:

1. אין להוסיף מים או כל חומר אחר לבסוף.
2. יש להקפיד על הידוק הבסוף ע"י ויברטור.
3. 10 שעות לאחר היציקה יש להשקות את הבסוף 3 פעמים ביום למשך 7-10 ימים.
4. פירוק המפסות יבוצע שבועיים לאחר היציקה.

פלדה מצולעת- פי 500 אין להשתמש בפלדה מצולעת לא רחבה! הבסוף - בסוף מוכן ממפעל בלבד !

הבניה תבוצע עפ"י ח"י 2378.

אין למדוד בתכנית.

אין לבצע יציקות באחר ללא קבלת אישור בכתב מהמהנדס.

התכנית ישארו רכושו הפרטי של המהנדס.

העבודה תבוצע על-ידי קבלן רשום.

פתרון כפריצות (גג או קירות) ינתן בשלב הביצוע בהתאם לממצאים הקיימים במקום.

גובה היציקה הסופי ייקבע במקום ע"י הקבלן בהתאם לדרישות האדריכל ובהתאם למצב הקיים.

במקרה של תוספת בניה- כל הריסה תעשה בצמוד להנחית מהנדס אחראי לביצוע במקום.

משה הילן
זו קולנוסק
הנדסת
מענים
 ר"ח תכלת מוד"כ 21622 פרינת זוזן
 02-674-3705 052-7-500-600

לעיון ● למכרז ● לביצוע

בית שמש

מגרש 517

תכנית גג עליון

סוג הבטון: **ב-30** דרגת חשיפה: **1** מס' פרויקט: **K-2138**

שרטוט: קנ"מ: **1:10 1:20 1:25 1:50**

נעמי ז. תאריך הדפסה: **01.09.2019**

גליון: **5** תאריך שרטוט: **14.08.2019**