

מידות בתכנית יקבעו לפי אדריכלות בלבד  
 במקרה של אי התאמה יש ליידע את המהנדס.  
 יש להודיע למהנדס 36 שעות מראש, לפחות,  
 לפני כל יציקה או בדיקה.  
 חפיפת מוסות הברזל בעמודים:  
 1. אורך חפיפת המוסות: 80 ס"מ לפחות.  
 2. באזור החפיפה יש לצופף הישוקים כל 10 ס"מ.  
 3. אין לחפוף יותר ממחצית המוסות בחתך אחד.

אין להעביר צנרת אינסטלציה  
 דרך עמוד או קורה, ללא קבלת  
 אישור מהמהנדס.

בסוף מוכן:  
 1. אין להוסיף מים או כל חומר אחר לבסוף.  
 2. יש להקפיד על הידוק הבסוף ע"י ויברטור.  
 3. 10 שעות לאחר היציקה יש להשקות את הבסוף  
 3 פעמים ביום למשך 7-10 ימים.  
 4. פירוק המסופות יבוצע שבועיים לאחר היציקה.

**פלדה מצולעת - פי 500**  
 אין להשתמש בפלדה מצולעת לא רחבתה  
 הבסוף - בסוף מוכן ממפעל בלבד!  
 הבניה תבוצע עפ"י ת"י 2378.

אין כמודד בתכנית.  
 אין לבצע יציקות באתר ללא קבלת אישור  
 בכתב מהמהנדס.  
 התכנית ישארו רכושו הפרטי של המהנדס.  
 העבודה תבוצע על-ידי קבלן רשום.  
 פתרון לפריצות (נג או קירות) ייתן בעטב  
 הביצוע בהתאם לממצאים הקיימים במקום.  
 גובה היציקה הסופי ייקבע במקום ע"י הקבלן  
 בהתאם לנדישות האדריכל ובהתאם למצב הקיים  
 במקרה של חוספת בניה- כל הריסה תעשה  
 בצמוד להנחית מהנדס אחראי לביצוע במקום.



לעיון  למכרז  לביצוע

**בית שמש**

מגרש 517

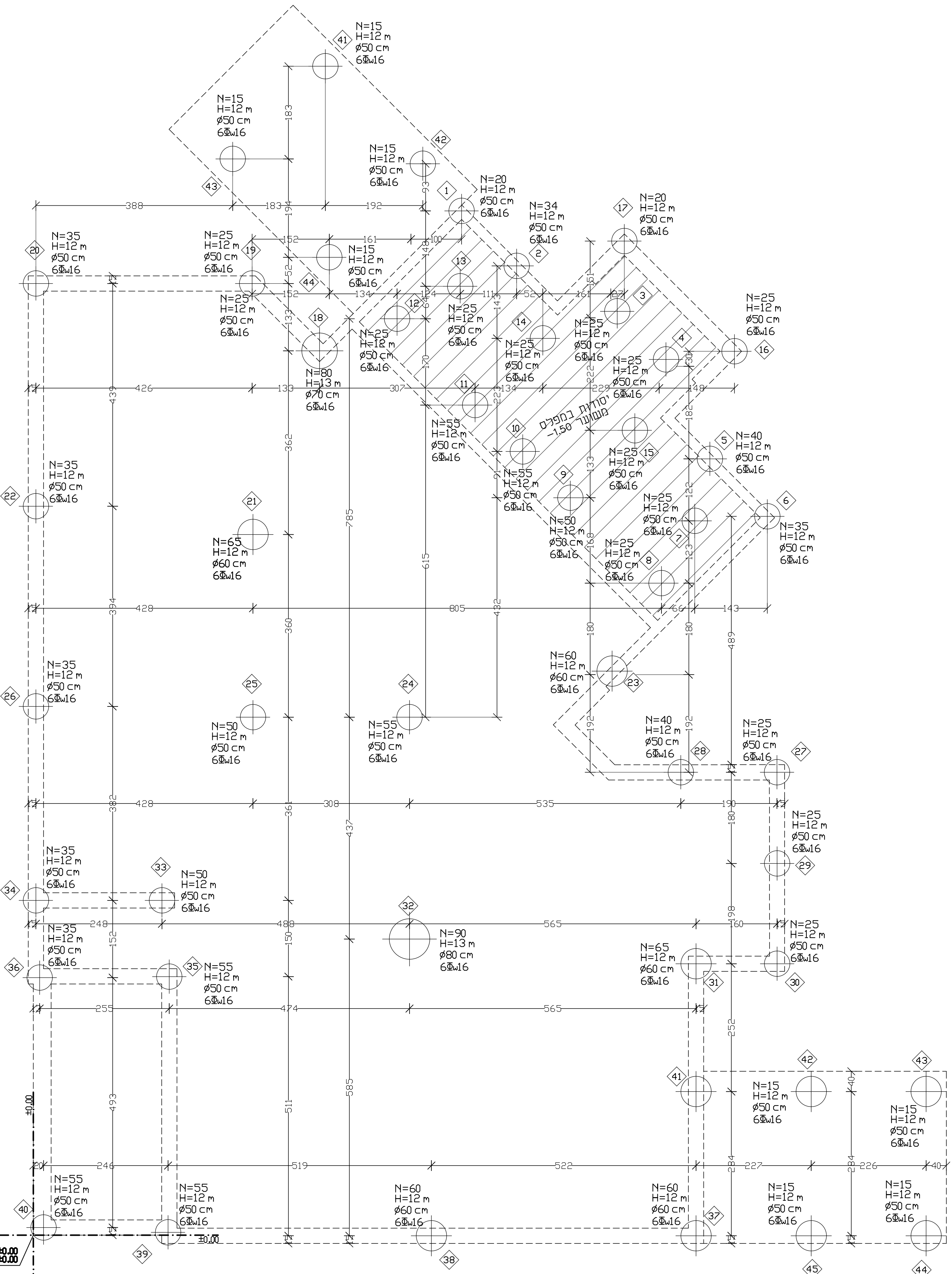
שונגריסים

סוג הבטון: 1-30 דוגת חשיפה: 1 מס' פרויקט: K-2138

שרטוט: ק"מ: 1:10 1:20 1:50

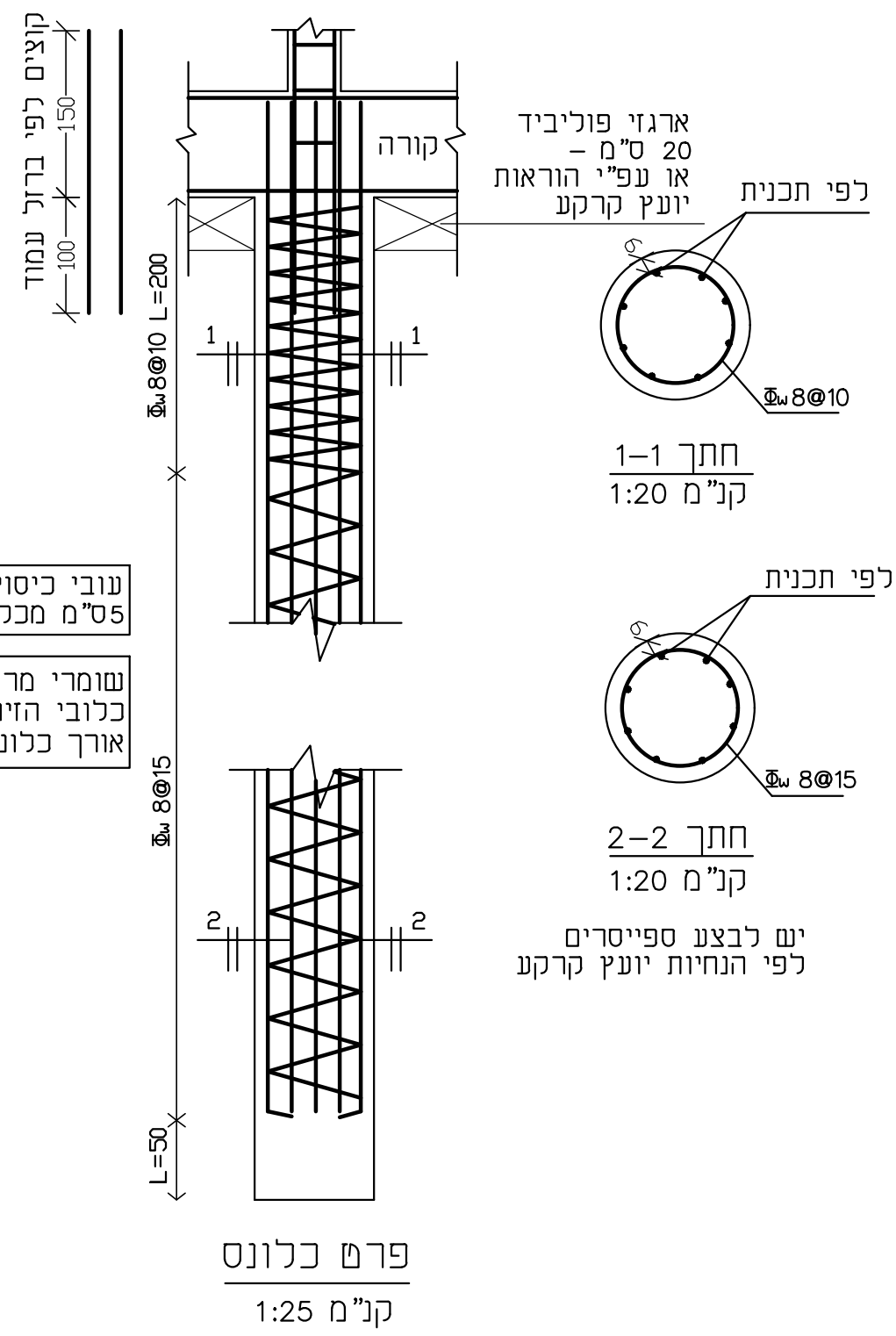
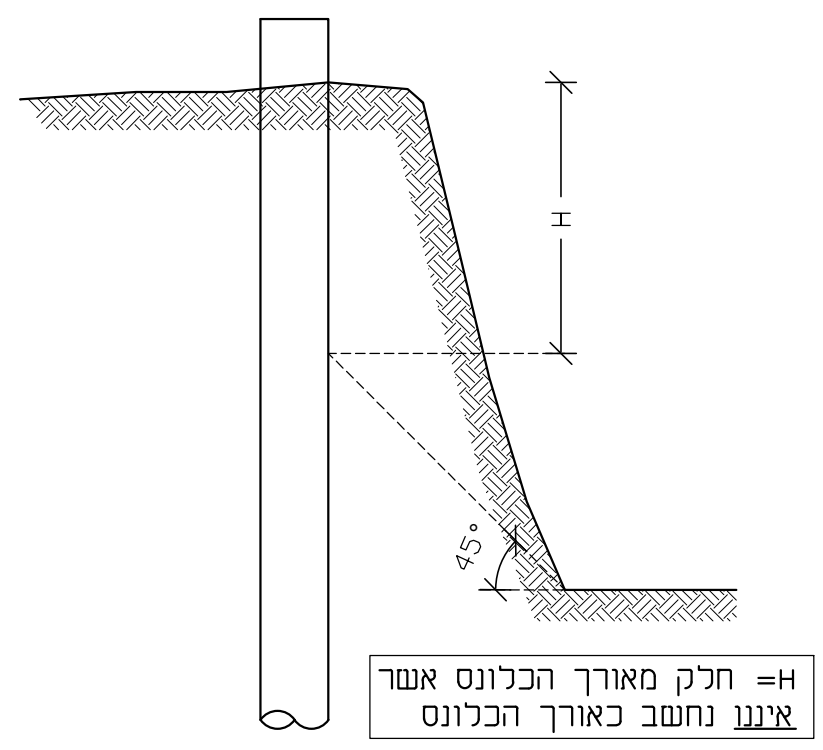
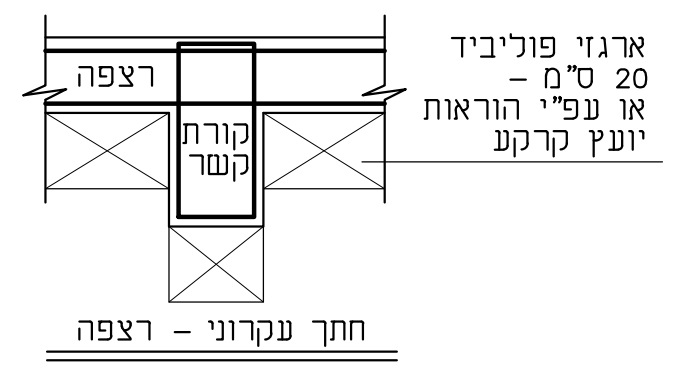
נעמ' ז. תאריך הדפסת: 01.09.2019

גליון: 1 תאריך שרטוט: 14.08.2019



30, 22, 26	31	32	33	34	35	36	37	38	39	40	41	42	43	44	45
+0.05	+0.13	+0.20	+2.53	+2.66	+3.93	+4.31	+5.64	+5.76	+5.84	+7.17	+7.42	+7.68	+7.85	+8.42	+8.71
30, 22, 26	31	32	33	34	35	36	37	38	39	40	41	42	43	44	45
22	23	24	25	26	27	28	29	30	31	32	33	34	35	36	37
+11.38	+11.51	+11.65	+11.86	+12.38	+12.47	+12.77	+13.04	+13.34	+13.82	+14.47	+14.66	+15.34	+17.61		
22	23	24	25	26	27	28	29	30	31	32	33	34	35	36	37
22	23	24	25	26	27	28	29	30	31	32	33	34	35	36	37

41.	+23.04
42.	+21.21
43.	+21.12
1.	+20.19
17.	+19.59
44.	+19.27
2.	+19.10
19, 20.	+18.76
13.	+18.70
3.	+18.21
12.	+18.08
14.	+17.68
16, 18.	+17.43
4.	+17.26
11.	+16.36
15.	+15.86
10.	+15.45
5.	+15.30
9.	+14.53
22.	+14.37
6.	+14.17
7.	+14.08
21.	+13.81
8.	+12.85
23.	+11.12
26.	+10.42
24, 25.	+10.21
27, 28.	+9.12
29.	+7.33
33, 34.	+6.60
32.	+5.84
30, 31.	+5.35
35, 36.	+5.10
41, 42, 43.	+2.83
40.	+0.15
39.	-0.06
37, 38, 44.	-0.01
45.	



יש לקרוא תכנית זו בצמוד לדו"ח קרקע ייעודי למבנה