

מידות בתכנית יקבעו לפי אדריכלות בלבד.
 במקרה של אי התאמה יש ליידע את המהנדס.
 יש להודיע למהנדס 36 שעות מראש, לפחות, לפני כל יציקה או בדיקה.
 חפיפת מוטות הברזל בעמודים:
 1. אורך חפיפת המוטות: 80 ס"מ לפחות.
 2. באזור החפיפה יש לצופף חישוקים כל 10 ס"מ.
 3. אין לחפוף יותר ממחצית המוטות בחתך אחד.

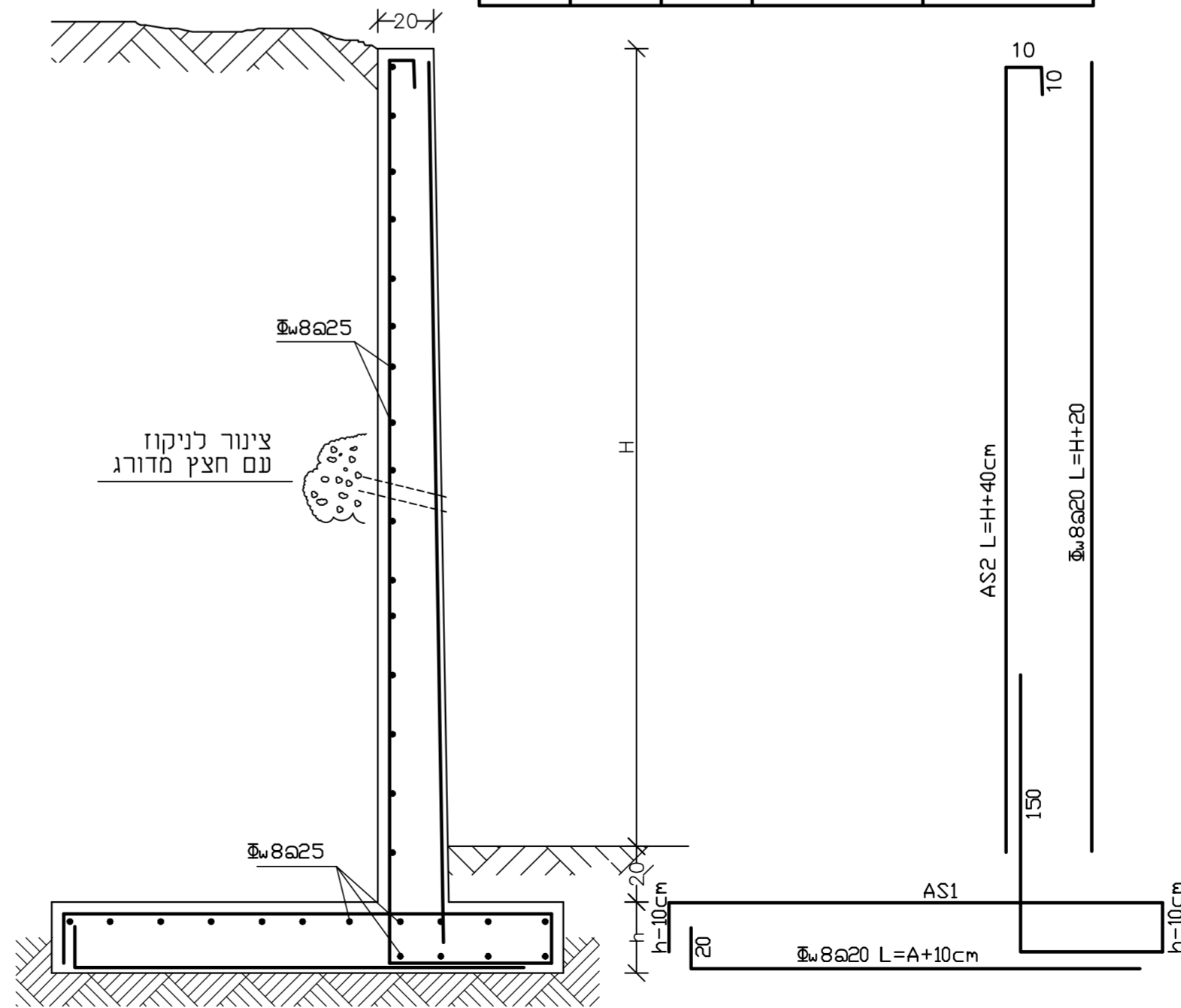
אין להעביר צנרת אינסטלציה דרך עמוד או קורה, ללא קבלת אישור מהמהנדס.
 בסוף מוכן:
 1. אין להוסיף מים או כל חומר אחר לבטון.
 2. יש להקפיד על הידוק הבטון ע"י ויברטור.
 3. 10 שעות לאחר היציקה יש להשקות את הבטון.
 4. פעמים ביום למשך 7-10 ימים.
 5. פירוק הספסות יבוצע שבועיים לאחר היציקה.

פלדה מצולעת - פי 500
רצפות וקירות במרחבים מוגנים
סוג הבטון לא יהיה פחות מ-ב-40
אין להשתמש בפלדה מצולעת לא רתיכהו
 הבטון - בטון מוכן ממפעל בלבד !

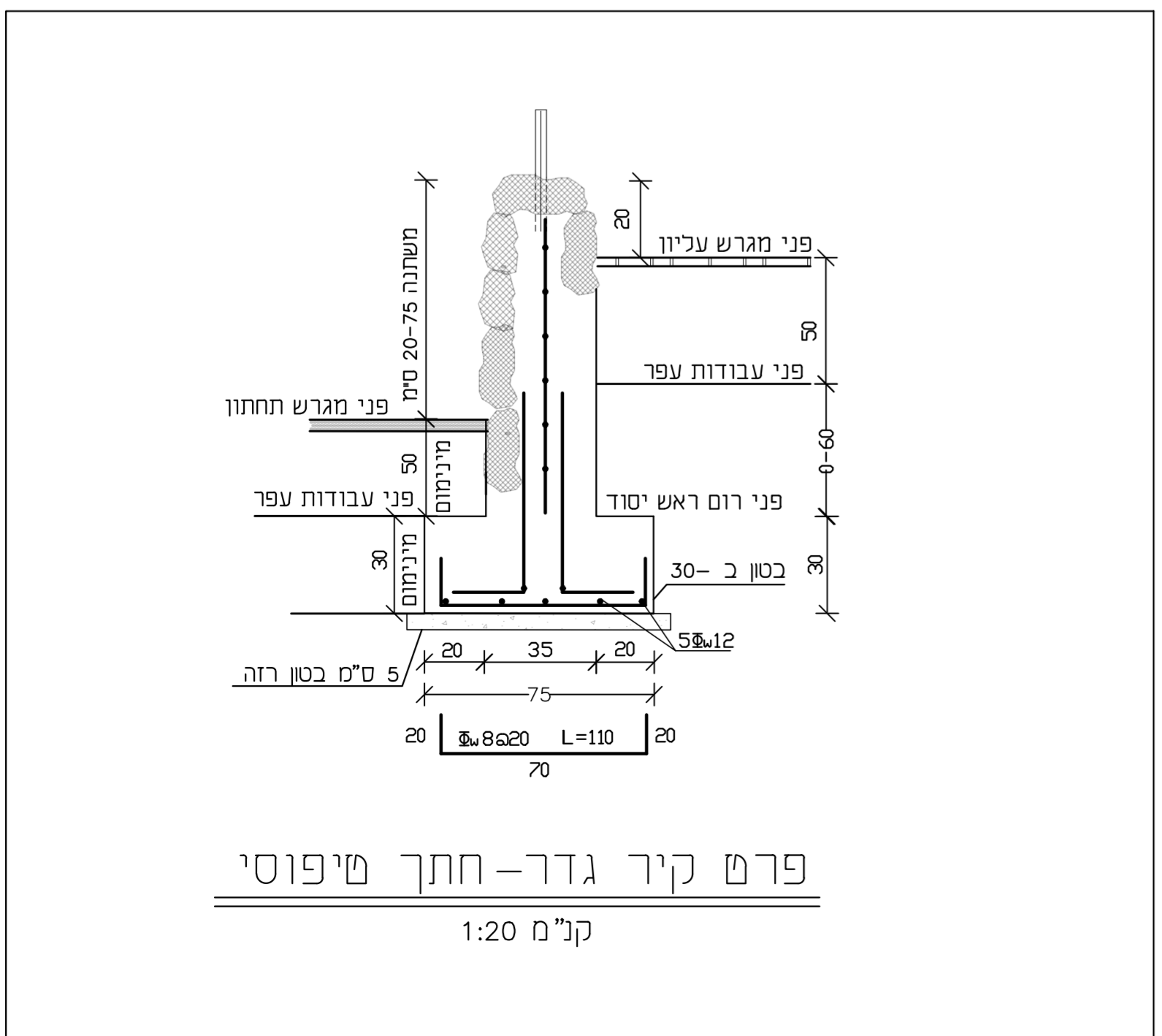
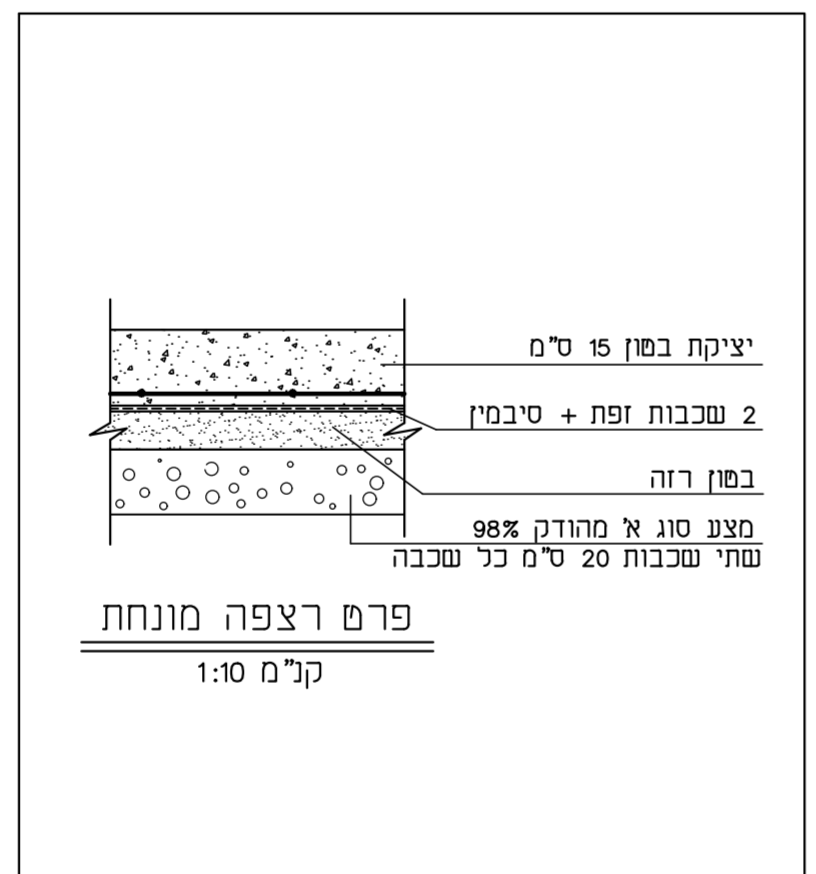
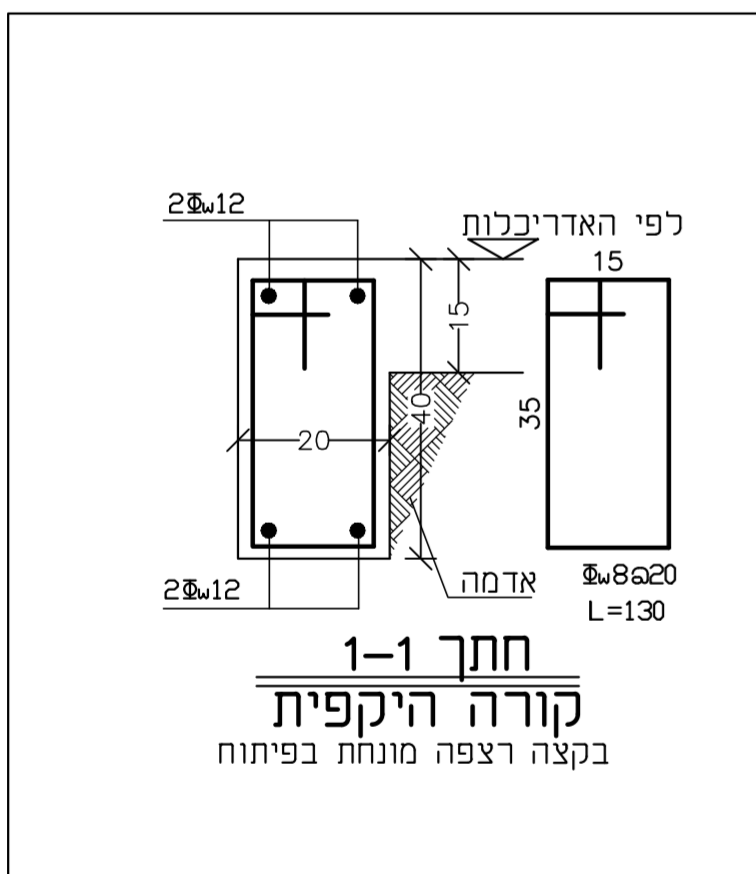
הבניה תבוצע עפ"י ת"י 2378.
 אין למדוד בתכנית.
 אין לבצע יציקות באתר ללא קבלת אישור בכתב מהמהנדס.
 התכניות ישארו רכושו הפרטי של המהנדס.
 העבודה תבוצע על-ידי קבלן רשום.
 פתרון לפריצות (נג או קירות) יינתן בעל-הביצוע בהתאם לממצאים הקיימים במקום.
 גובה היציקה הסופי ייקבע במקום ע"י הקבלן בהתאם לדרישות האדריכל ובהתאם למצב הקיים.
 במקרה של תוספת בניה - כל הריסה תעשה בצמוד להנחית מהנדס אחראי לביצוע במקום.



(m) H	(m) A	(m ²) h	AS1	AS2
1.5	0.9	20	Φ8@15	Φ8@15
2.0	1.2	20	Φ10@15	Φ10@15
2.5	1.5	20	Φ10@10	Φ10@10
3.0	1.8	22	Φ12@15	Φ12@15
3.5	2.1	26	Φ14@15	Φ14@15
4.0	2.4	30	Φ12@10	Φ12@10
4.5	2.7	34	Φ14@10	Φ14@10
5.0	3.0	38	Φ16@10	Φ16@10
6.0	3.6	48	Φ20@10	Φ20@10
7.0	4.2	60	Φ22@10	Φ22@10



הערות כלליות:
 * דרוש לתת ציוור מים לניקוז כל 1.5 מ"ר.
 * דרוש לבצע תפר לכל גובה הקיר כל 8-10 מ"א.
 יש להושיב את קיר התמך בתוך סלע.
פרט - קיר תמך
 קנ"מ 1:20



לעיון למכרז לביצוע

מעון יום-מגרש 102

תכנית פיתוח

סוג הבטון: ב-30	דרגת חשיפה: 1	ס'ס פרויקט: K-2258
שרטוט:	קנ"מ: 1:10, 1:20, 1:50	
רח"ק:	תאריך הדפסה: 04.11.2020	
גליון: 4	תאריך שרטוט: 26.08.2020	