

אין לבצע כל עבודה על-פי תכנית זו ללא רישון בני בר חוקי.

יש להודיע למתנדס לפחות 24 שעות מראש לפני כל יציקה או בריקה על הקבלה בדיוק את כל הפרטים לפי ביצוע העבודה מול חובת האדריכלי. במקרה של ספק או אי-ההחמה יש לפנות למתנדס בכל אופן אין להוציא מידות בסוגר.

התכנית ושאריו רכוש הפרט של המתנדס. העבודה תמוצע על-ידי קבלן רשום.

אין להעביר צורה אינסטרופייה דרך פחד או טודה ללא בקעת אשרי מתנדס.

**יסודות:**

- יש להפיק עד המפלג ולתכנן 30 ס"מ לפחות
- יש נקודת אחר וסכר בעזרת סמסמ
- יציקת היסודות חיישה נגד המערכת לפי רוח

**בסוף:**

- הבסוף ב-30 יסופק ממפעל מאופר בכבד
- אליך צוין חרות תכנית
- אין להוסיף סוף או כל חומר אחר לפתח
- יש להגביר על הידוק הפתח על ידי גומי
- אין לצקת פתח ששה וזמי לאחד היציאה ממספיק
- לא לחתום סכר
- יש להאמת את הבסוף 3 ימים לאחר היציקה
- אין לצקת ביש שיש

**פרדה -**

- הפרדה - סכרה מועדלת, מיוחבת
- מידות היחסיקות הנתן מידות נפר
- במקרה ממשיות יש להפיקר על הרבה כורסאות
- קבלת מידות כולל סכרה ובמקרה לפחות 80 שפטים קושי רחוק
- התפתח מפתח ברזל בעמודים-לפחות 80 ס"מ

**אין חפוי אבן:**

אבני היצוי יבוצעו בהתאם לתכנית האדריכלית וכפי פרט מוגרס

**המידות אינן כוללות את האבן**

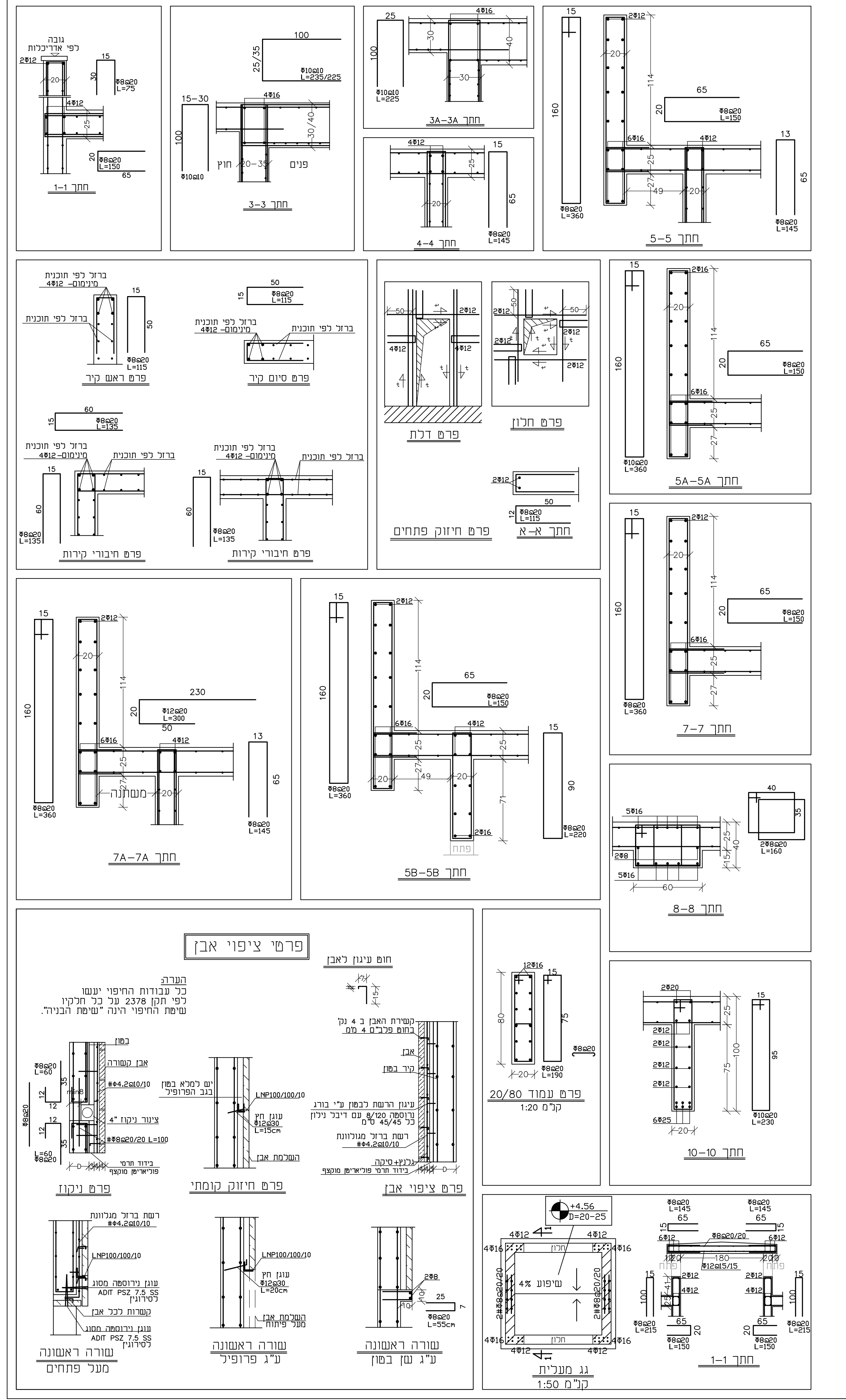
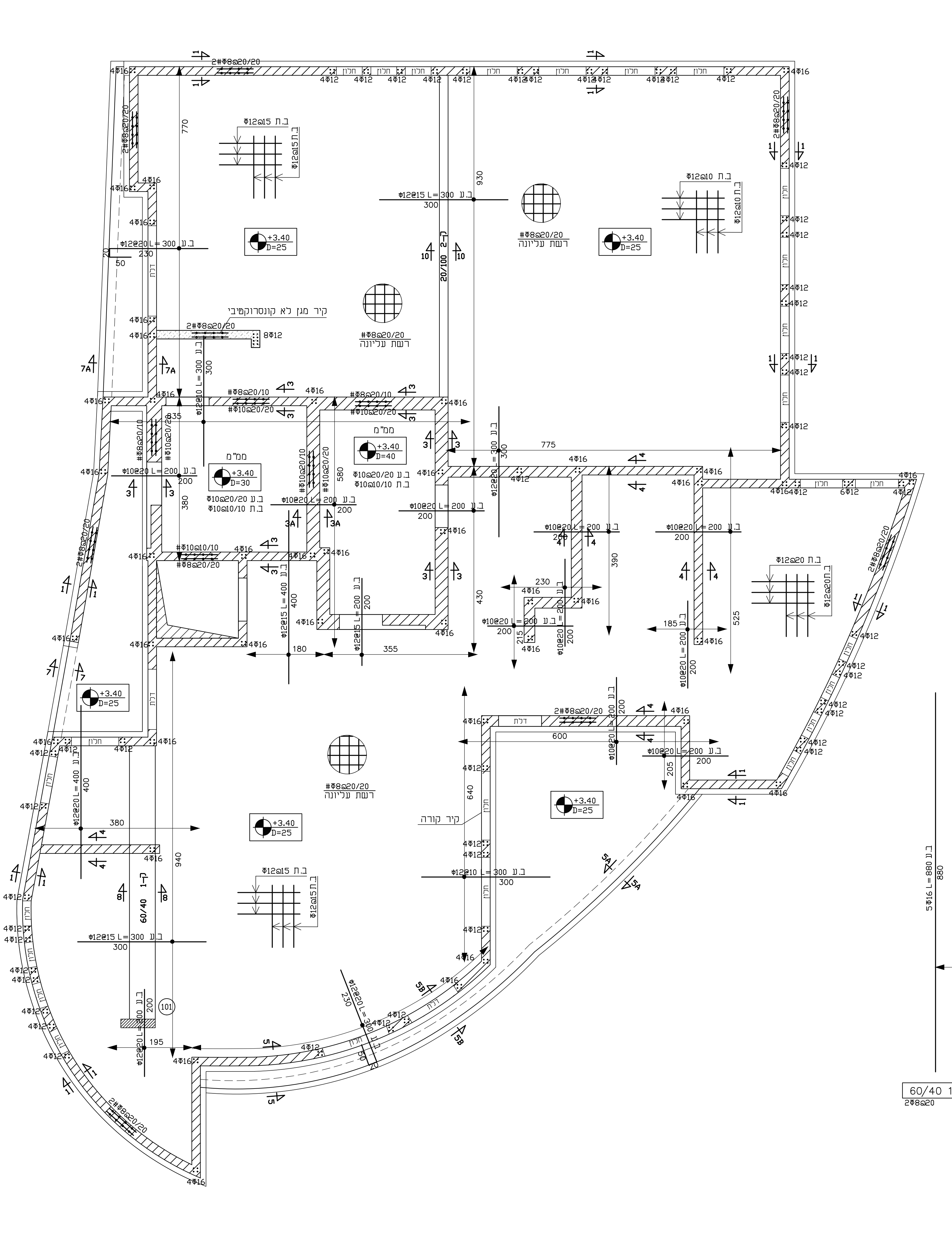
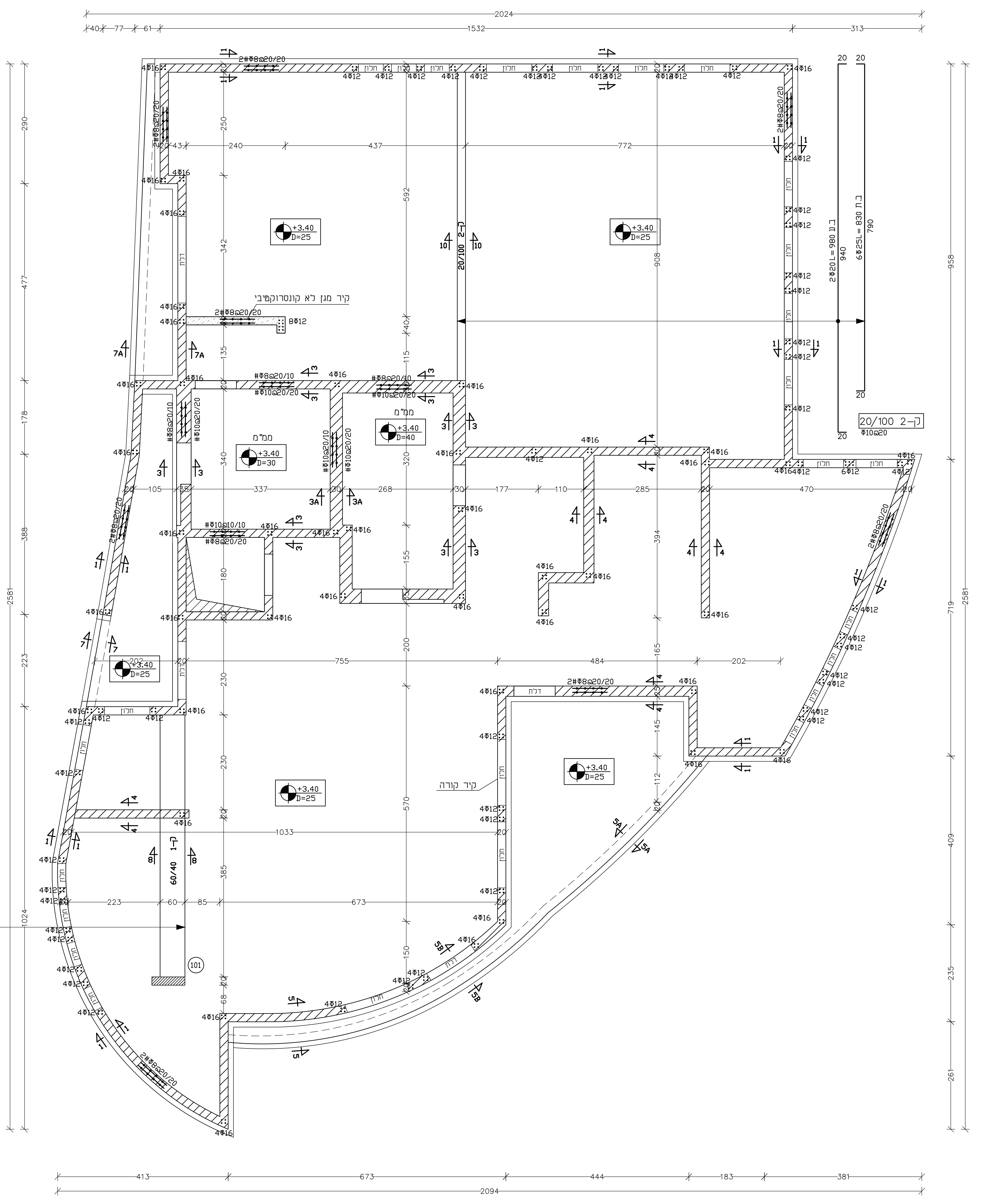
- הערות אינסטרופייה**
- יש להרוחק צלגו מפניה 40 ס"מ
  - אין להצות חקרות/קורות
  - אין להעביר צלגו כנסוד בודד
  - יש להבצע צלגים על-פי פרט נישוח

**מקרא**

	קיר בסוף צומח
	קיר בסוף
	קיר מגן לא קונסטרוקטיבי
	קיר בלוק
	עמוד מעי
	עמוד צומח

**זונאל כפיר** מתנדס בנין  
 מ"ר. 15045 5204506  
 רוח המרפא 5 רח חובטים י-ם  
 טל: 02-3750988  
 פני: 054-2307270  
 E-mail: ckfir2006@gmail.com

**מעון אבא שאול**  
 בית שמש  
**מפרס +3.40**  
 שרטוט: מס' פרויקט: P-1637  
 ת"מ: 1:20 1:25 1:50  
 אילנה  
 גילוי: 4 תאריך: 11/08/20



**תכנית ברזל**

**תכנית מידות**