

מספר	תאריך	15.09.20
מספר	תאריך	1

מהדורות

הערות:
 *צנרת ואביזרים + החקנה יהיו עפ"י ת"י 1205 וכל תקן רלוונטי אחר.
 *בהצמכות צנרת ביוב ואספקת מים צנרת מים עוברת מעל צנרת ביוב ויש להקפיד על מרווח מינימלי 30 ס"מ.
 *צנרת מים הקרובה למבנה בפחות ממטר יותקן בשריזול עפ"י התקן.
 *צנרת אספקת מים בעומק מינימלי 0.5 מ' ממפלס פני הקרקע.
 *יש לדאוג להגנת הצנרת מפני קרינת השמש לפני ההתקנה ובעת ביצוע העבודות.
 *התקנת צנרת במ"מ עפ"י הוראות הג"א במידה ומחללה פועת או א-התאמה בתכנית יש להודיע על כך מיד למחכנן

*כל שווחות הביוב יותקנו לא פחות מ-20 ס"מ מתחת למפלס הרצפה הנמוכה ביותר בקומה

מעון יום
 מגרש 416 בית שמש

תכנית תברואה
 מפלס ±0.00 ניקוז

- לעיון
- למכרז
- לביצוע

שולמית רוזנבלום
 תכנון מערכות אינסטלציה
 רח' ירמיהו הנביא 22 בית שמש
 טל: 02-6282502 פקס: 02-6282502
 srosenblum.arch@gmail.com

תכנן:	שולמית
בקר:	
שרטט:	שולמית
קנ"מ:	1:50

2	גליון מס'
1	מהדורה מס'

מקרא

- מחסום 4"
- מחסום 8"/4"
- ק.ב. נופלת
- ק.ב. רגילה
- בוילר
- קו ביוב 6"/4"
- קו ביוב קסן מ-4"
- קו ניקוז מיוזג אוויר
- קו מי צריכה
- קו מי כיבוי
- מחלקי מים

סימון קולמן

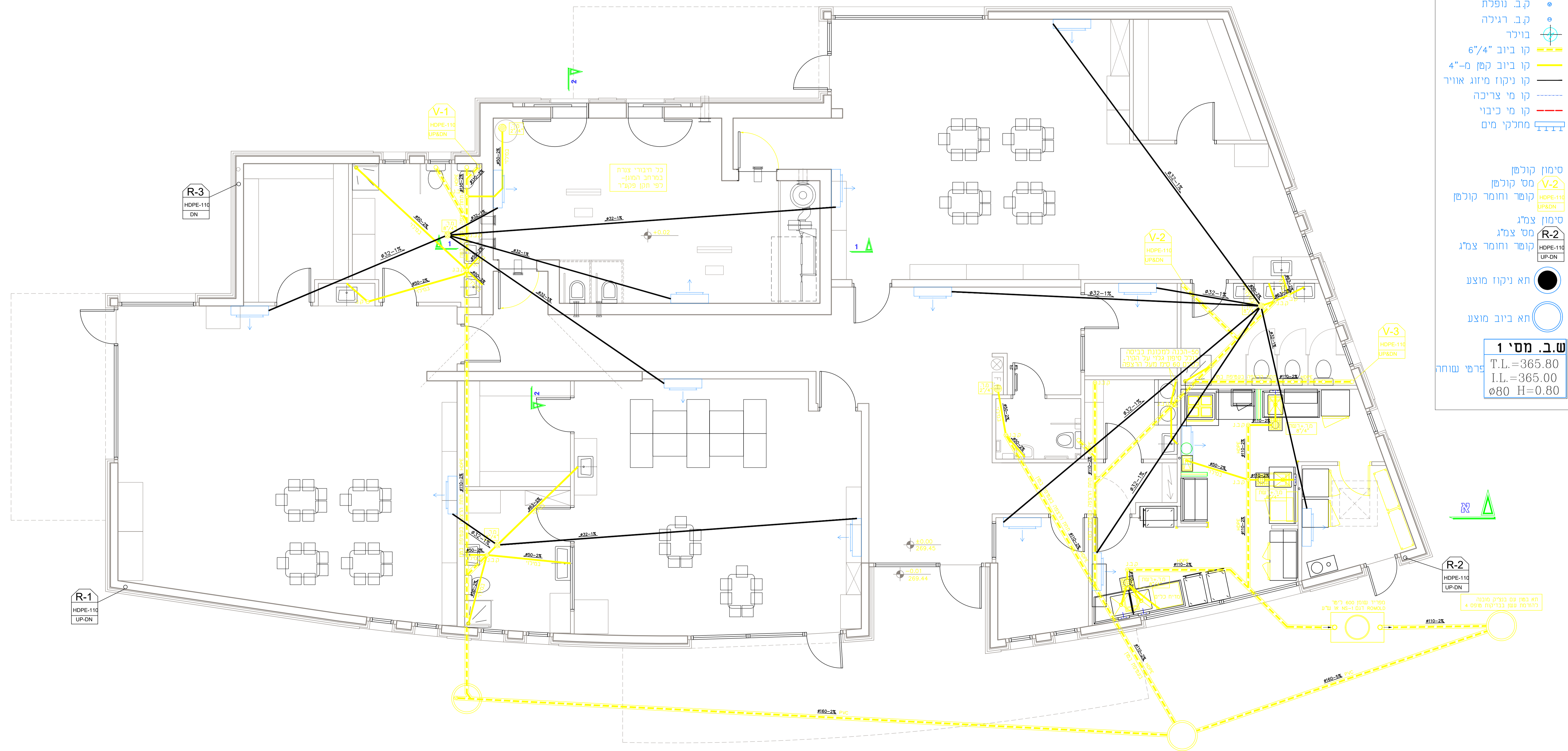
- V-2 HDPE-110 UP&DN מס' קולמן קושר וחומר קולמן
- R-2 HDPE-110 UP-DN מס' צמ"ג קושר וחומר צמ"ג

תא ניקוז מוצע

תא ביוב מוצע

ש.ב. מס' 1
 T.L.=365.80
 I.L.=365.00
 Ø80 H=0.80

פרטי שוחה



כל חיבורי צנרת בסדרוב המוגן - לפי תקן פקטור

59-הגבה למחנות כביסה נוכח טיפון גלוי ע"י הקיר. 60 ס"מ מעל הרצפה

תא בסוף טס נוצף סוכנה להורסת עטם בבדיקות אופס 4

מפריד שומן 600 ליטר ROMOLO 101 NS-1 או שרע

מ"ר גישת מ"ר חלום

ק"ב

ק"ב

ק"ב

ק"ב

±0.00 269.45

-0.01 269.44

#160-2X PVC

#110-2X

#110-2X

2

2

2

2

2

R-3 HDPE-110 DN

R-1 HDPE-110 UP-DN

V-1 HDPE-110 UP&DN

V-2 HDPE-110 UP&DN

V-3 HDPE-110 UP&DN

R-2 HDPE-110 UP-DN