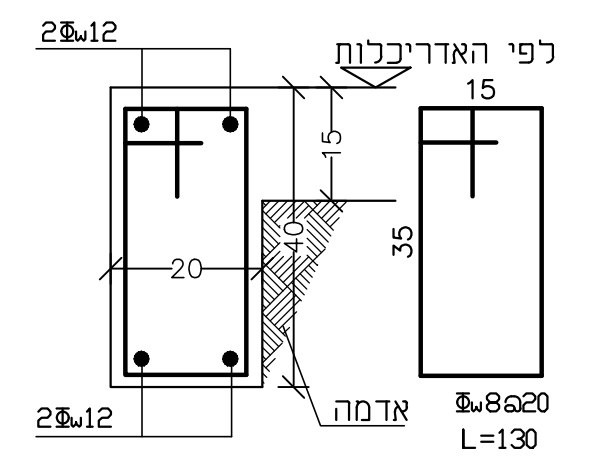
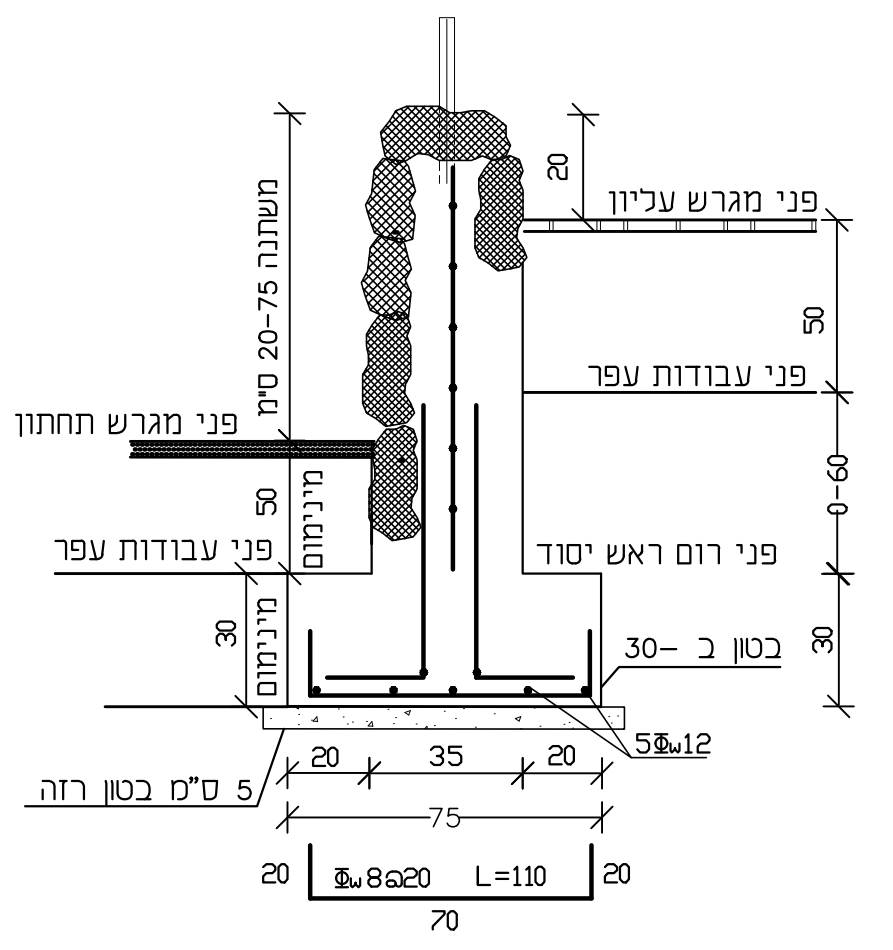


פרט רצפה מונחת
קנ"מ 1:10

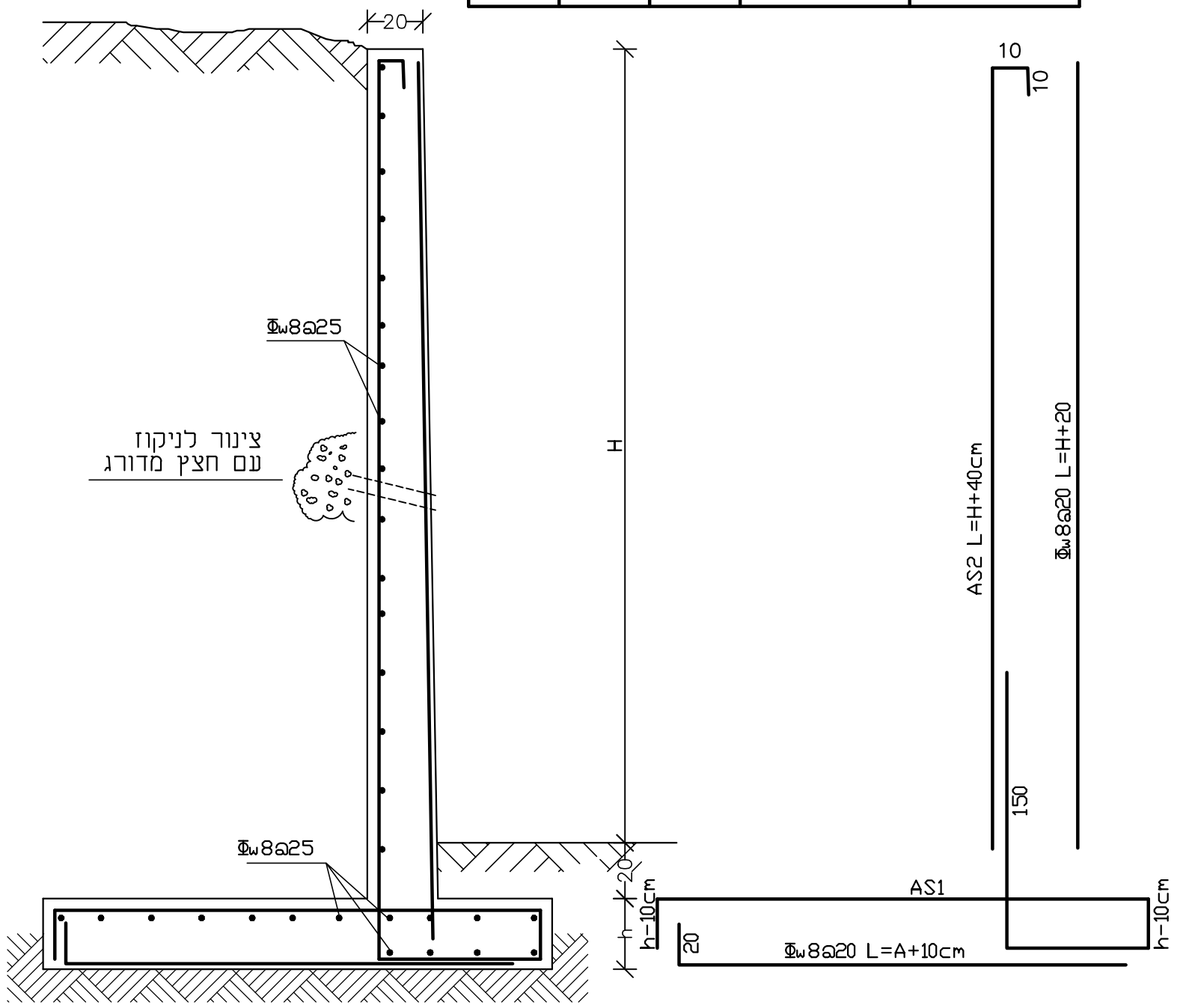


חתך 1-1 קורה היקפית
בקצה רצפה מונחת בפיתוח

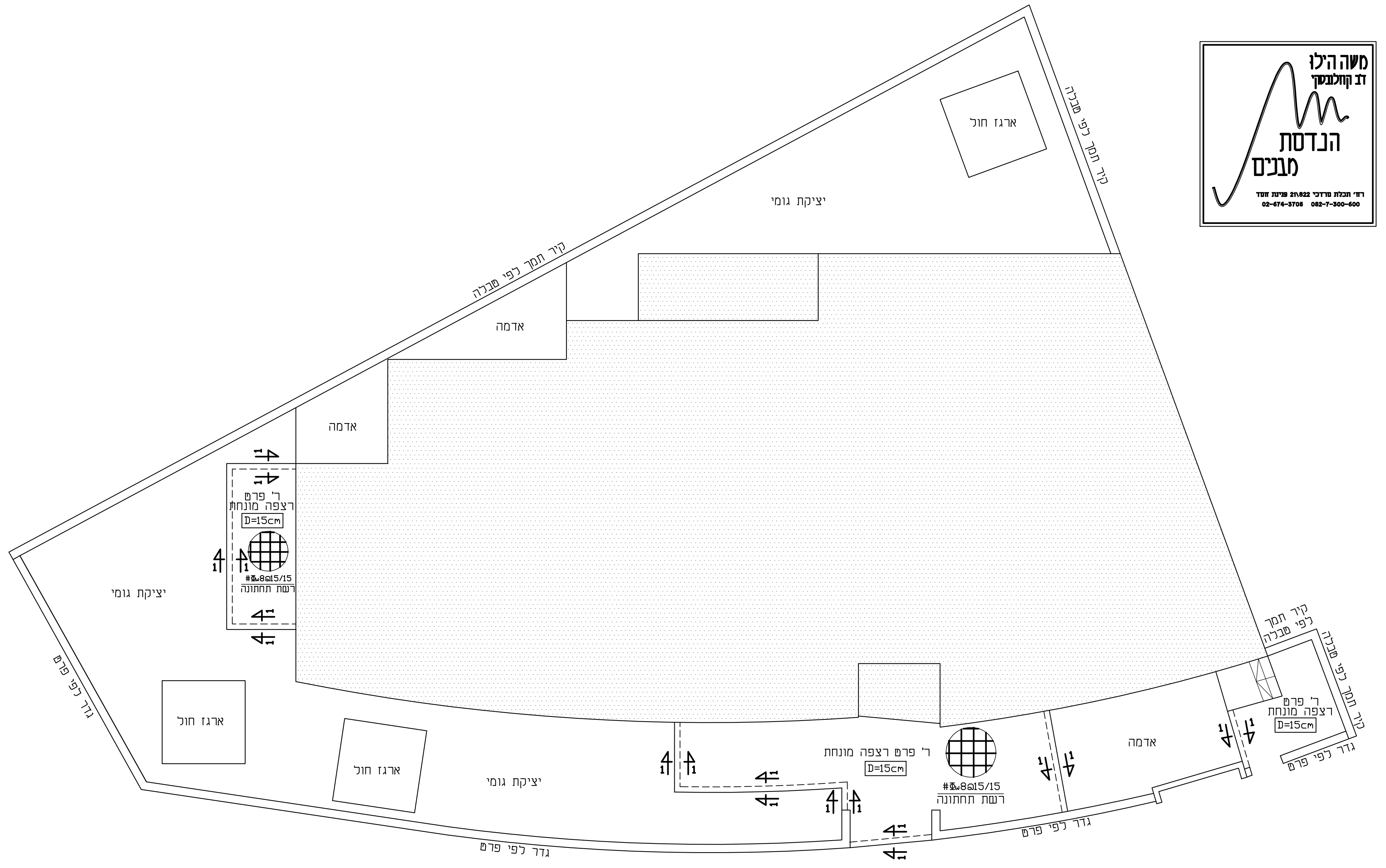


פרט קיר גדר-חתך טיפוסי
קנ"מ 1:20

(D) H	(D) A	(D) h	AS1	AS2
1.5	0.9	20	Φ8@15	Φ8@15
2.0	1.2	20	Φ10@15	Φ10@15
2.5	1.5	20	Φ10@10	Φ10@10
3.0	1.8	22	Φ12@15	Φ12@15
3.5	2.1	26	Φ14@15	Φ14@15
4.0	2.4	30	Φ12@10	Φ12@10
4.5	2.7	34	Φ14@10	Φ14@10
5.0	3.0	38	Φ16@10	Φ16@10
6.0	3.6	48	Φ20@10	Φ20@10
7.0	4.2	60	Φ22@10	Φ22@10



פרט - קיר תמך
קנ"מ 1:20



מידות בתכנית יקבעו לפי אדריכלות בלבד. במקרה של אי התאמה יש ליידיע את המהנדס.		
יש להודיע למהנדס 36 שעות מראש לפחות, לפני כל יציקה או בדיקה.		
חפיפת מוסות הברזל בעמודים:		
1. אורך חפיפת המוסות: 80 ס"מ לפחות.		
2. באזור החפיפה יש לצופף הישוקים כל 10 ס"מ.		
3. אין לחפוף יותר ממחצית המוסות בחתך אחד.		
אין להעביר צנרת אינסטלציה דרך עמוד או קורה, ללא קבלת אישור מהמהנדס.		
בסוף מוכן:		
1. אין להוסיף מים או כל חומר אחר לבשון.		
2. יש להקפיד על הידוק הבשון ע"י ויברטור.		
3. 10 שעות לאחר היציקה יש להשקות את הבשון.		
4. פעמים ביום למשך 7-10 ימים.		
5. פירוק הספסות יבוצע שבועיים לאחר היציקה.		
פלדה מצולעת- פי 500 רצפות וקירות במרחבים מוגנים סוג הבשון לא יהיה פחות מ-40 אין להשתמש בפלדה מצולעת לא רחיקה! הבשון - בשון מוכן ממפעל בלבד !.		
הבניה תבוצע עפ"י ת"י 2378.		
אין למדוד בתכנית.		
אין לבצע יציקות באחר ללא קבלת אישור בכתב מהמהנדס.		
התכניות ישארו רכושן הפרטי של המהנדס.		
העבודה תבוצע על-ידי קבלן רשום.		
תהרון לפריצות (גג או קירות) ינתן בשלב הביצוע בהתאם לממצאים הקיימים במקום.		
גובה היציקה הסופי ייקבע במקום ע"י הקבלן בהתאם לדרישות האדריכל ובהתאם למצב הקיים.		
במקרה של תוספת בניה- כל הריסה תעשה בצמוד להנחית מהנדס אחראי לביצוע במקום.		
לעיון <input type="radio"/> למכרז <input checked="" type="radio"/> לביצוע		
מעון יום-מגרש 416		
תכנית פיתוח		
סוג הבטון: 30-ב	דרגת חשיפה: 3	מס' פרויקט: K-2242
שרטוט:	קנ"מ: 1:10 1:25 1:50	
רח"ק	תאריך הדפסה:	06.08.2020
גליון: 4	תאריך שרטוט:	20.07.2020