

מידות בתכנית יקבעו לפי אדריכלות בלבד.
 במקרה של אי התאמה יש ליידע את המהנדס.
 יש להודיע למהנדס 36 שעות מראש לפחות.
 לפני כל יציקה או בדיקה.

חפיפת מושות הברזל בעמודים:
 1. אורך חפיפת המושות: 80 ס"מ לפחות.
 2. באורך החפיפה יש לצופף חימוקים כל 10 ס"מ.
 3. אין להצופף יותר ממחצית המושות בחתך אחד.

אין להעביר צנרת אינסולציה
 דרך עמוד או קורה, ללא קבלת
 אישור מהמהנדס.

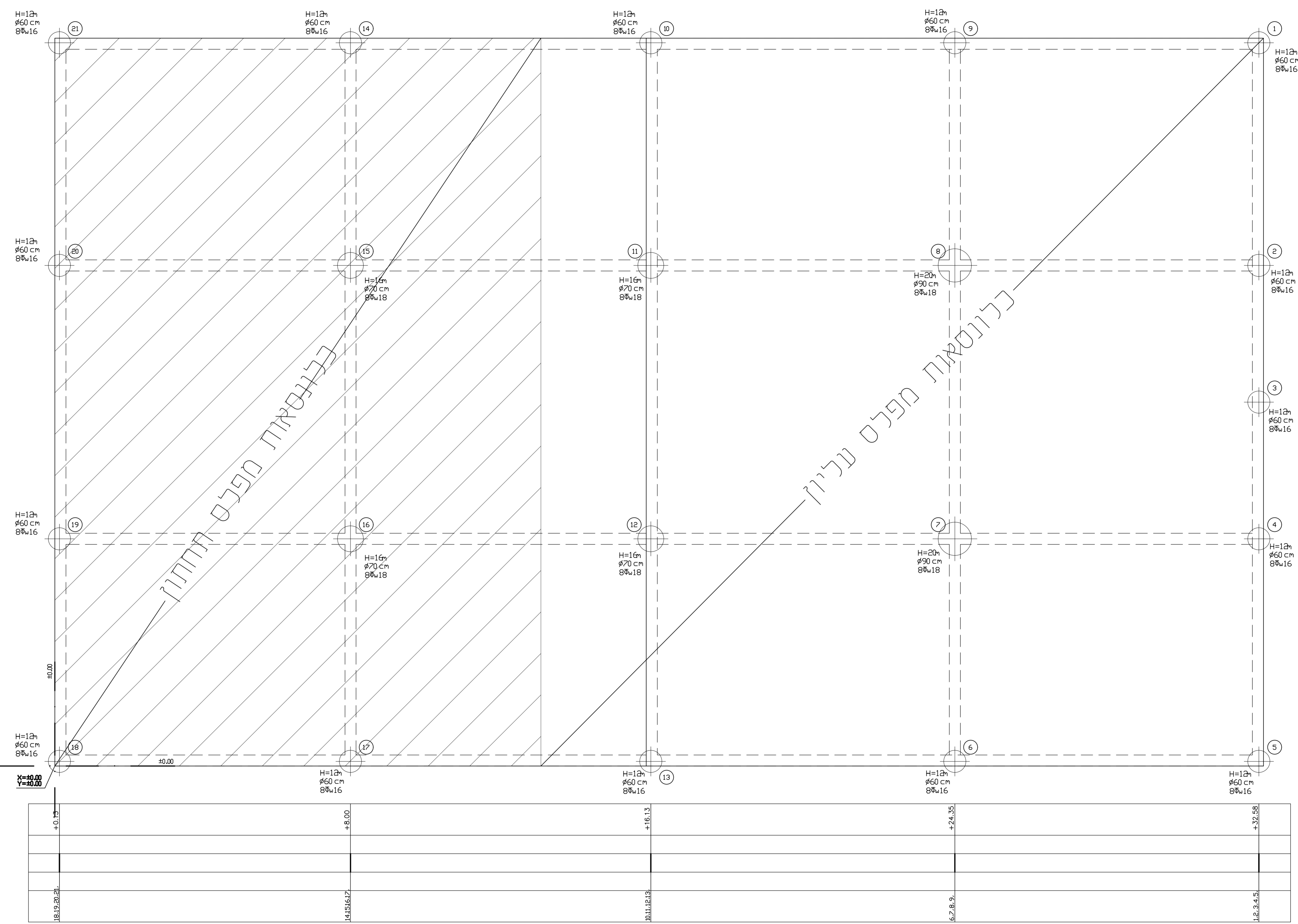
בשון מוכן:
 1. אין להוסיף מים או כל חומר אחר לבטון.
 2. יש להקפיד על הידוק הבטון על ידיברסור.
 3. 10 שעות לאחר היציקה יש להשקות את הבטון.
 4. פעמים ביום למשך 10-7 ימים.
 5. פירוק המפסות יבוצע שבועיים לאחר היציקה.

סוג הבטון: כ-30.
פלדה מצולעת - פי 400W
אין להשתמש בפלדה מצולעת לא רחיצה
 הבטון - בשון מוכן ממפעל בלבד.
 הבניה תבוצע עפ"י ח"י 2378.

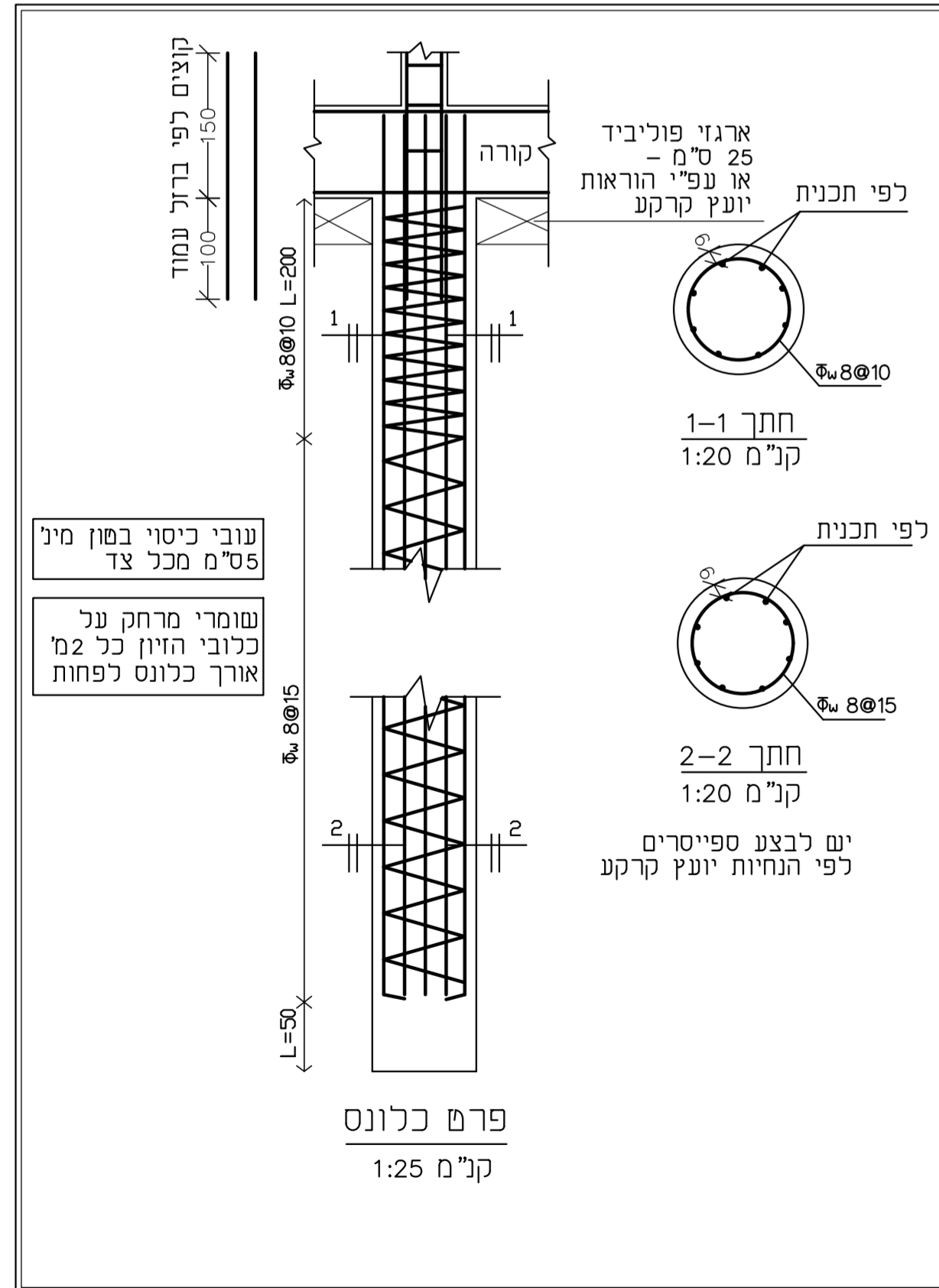
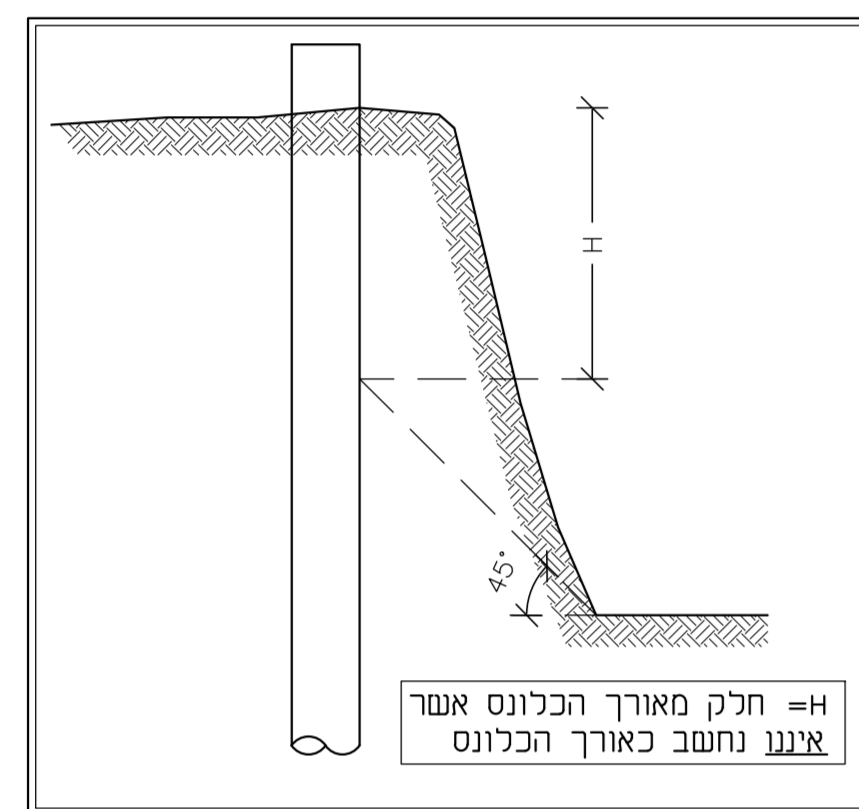
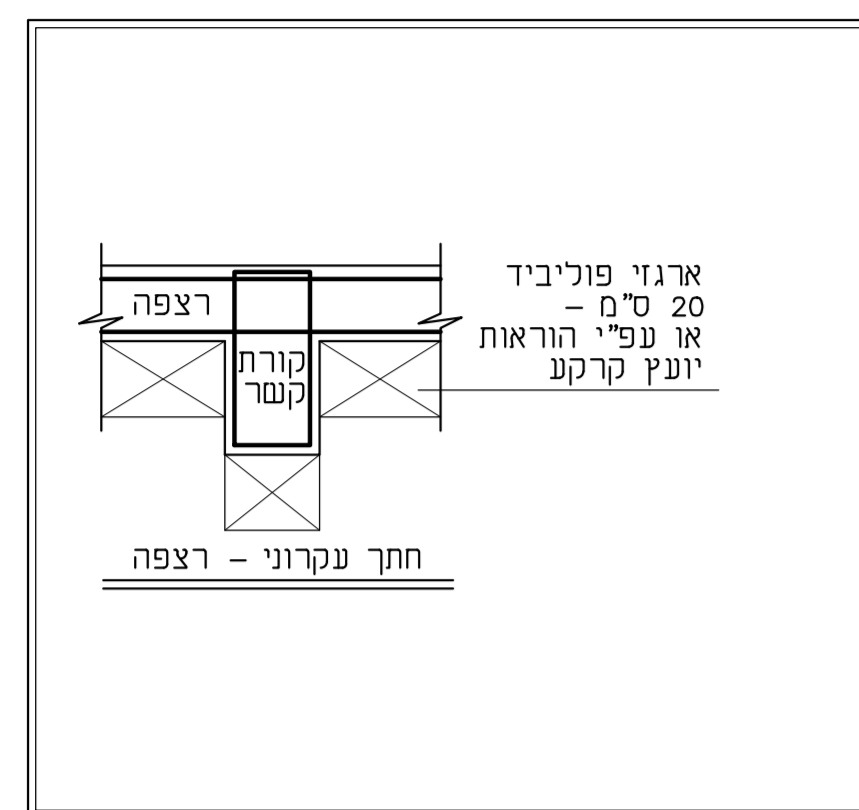
אין למדוד בתכנית.

אין לבצע יציקות באחר ללא קבלת אישור
 בכתב מהמהנדס.

התכנית ישארו רכוש הפרשי של המהנדס.
 העבודה תבוצע על-ידי קבלן רשום.
 פתרון לפריצות (נג או קירות) ינתן בשלב
 הביצוע בהתאם לממצאים הקיימים במקום.
 גובה היציקה הסופי ייקבע במקום על-ידי הקבלן
 בהתאם לדרישות האדריכל ובהתאם למצב הקיים
 במקרה של חוספת בניה- כל הריסה תעשה
 בצמוד להנחית מהנדס אחראי לביצוע במקום.



1.9.10.14.	21.	+19.57
2.8.11.15.	20.	+13.55
3.		+9.85
4.2.12.16.	19.	+6.15
5.6.17.18.		+0.13



יציקת רצפה+קורות ע"ג ארגזי פוליביד בעובי 25 ס"מ

רעיון ● למכרז ○ לביצוע

מגרש 306

מגרש ספורט

מתווה כלונסאות

סג הבטון-30 דרגת חשיפה: 1 ט"ס פויקס: K-2061

שרטוט: ק"מ: 1:10 1:20 1:25 1:50

יחידת: ה תאריך הדפסה: 20.02.2020

גריון: MS1 תאריך שרטוט: 24.02.2019