

מידות בתכנית יקבעו לפי אורכינות בלבד במקרה של אי התאמה יש ליידיע את המהנדס. יש להודיע למהנדס 36 שעות מראש לפחות, לפני כל יציקה או בדיקה.

חפיפת מופות הברזל בעמודים:

1. אורך חפיפת המופות: 80 ס"מ לפחות.
2. באזור החפיפה יש לצופף חישובים כל 10 ס"מ.
3. אין לחפוף יותר ממחצית המופות בחתך אחד.

אין להעביר צנרת אינסולציה דרך עמוד או קורה, ללא קבלת אישור מהמהנדס.

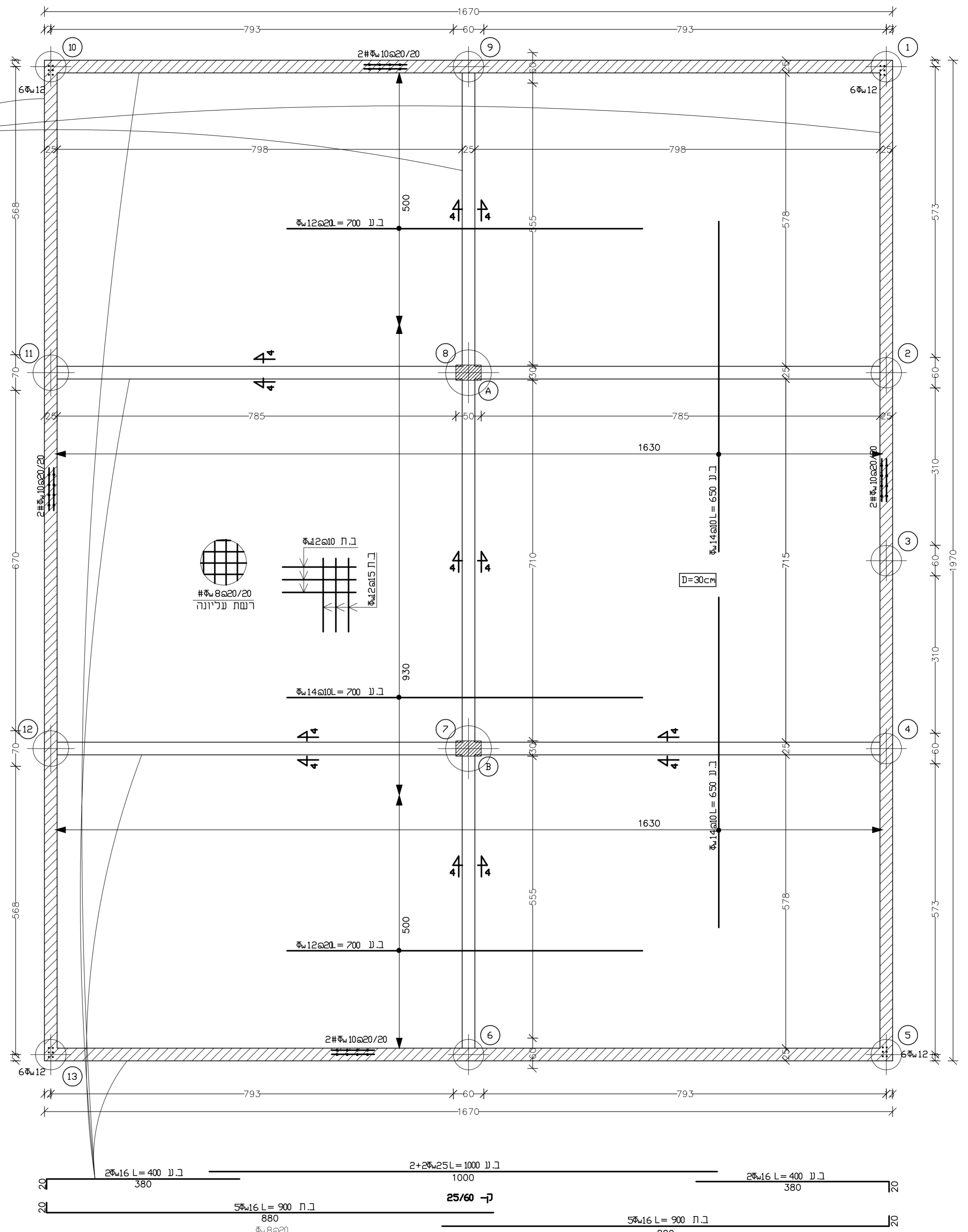
בסוף מוכן:

1. אין להוסיף מים או כל חומר אחר לבטון.
2. יש להקפיד על הידוק הבטון ע"י ויברטור.
3. 10 שעות לאחר היציקה יש להשקות את הבטון.
4. פעמים ביום למשך 10-7 ימים.
5. פירוק הספסות יבוצע שבועיים לאחר היציקה.

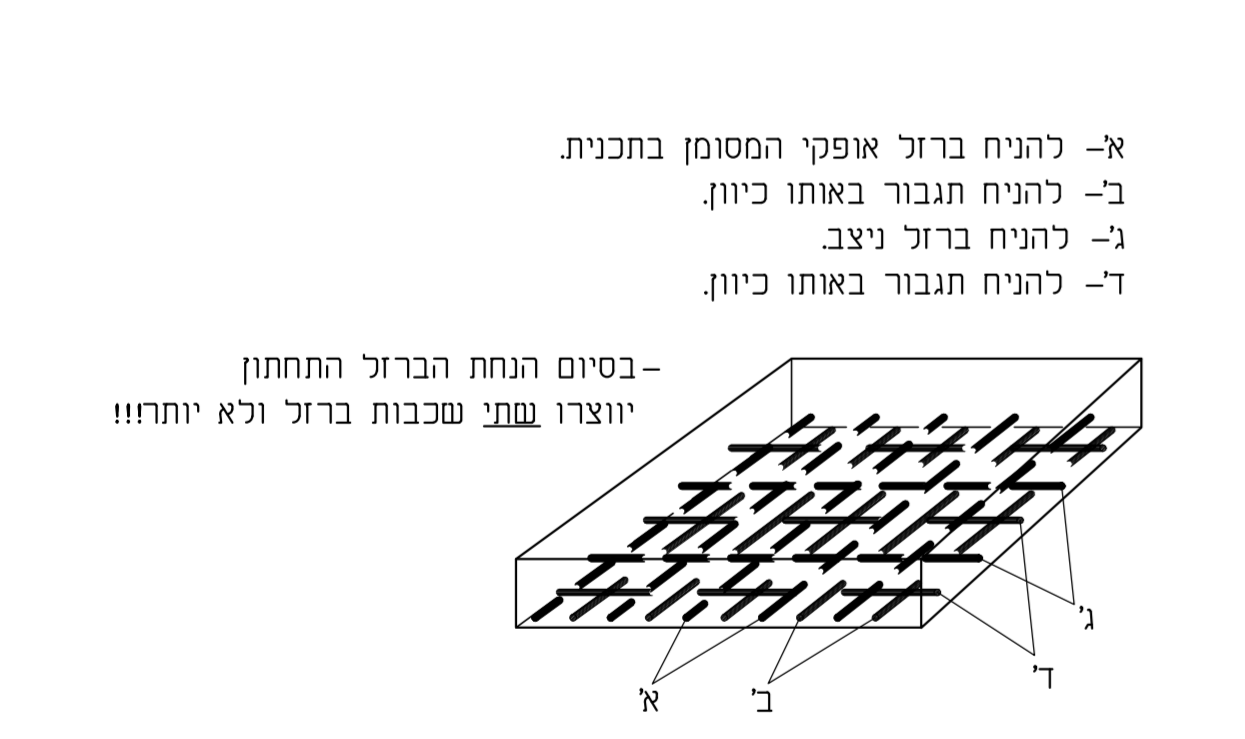
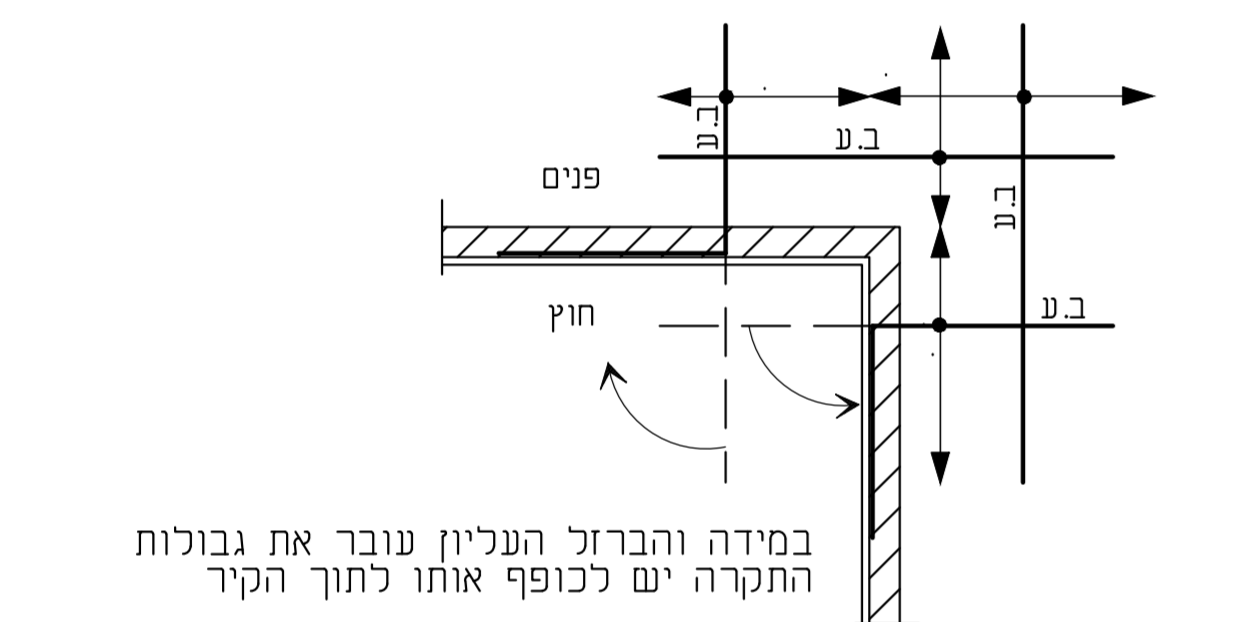
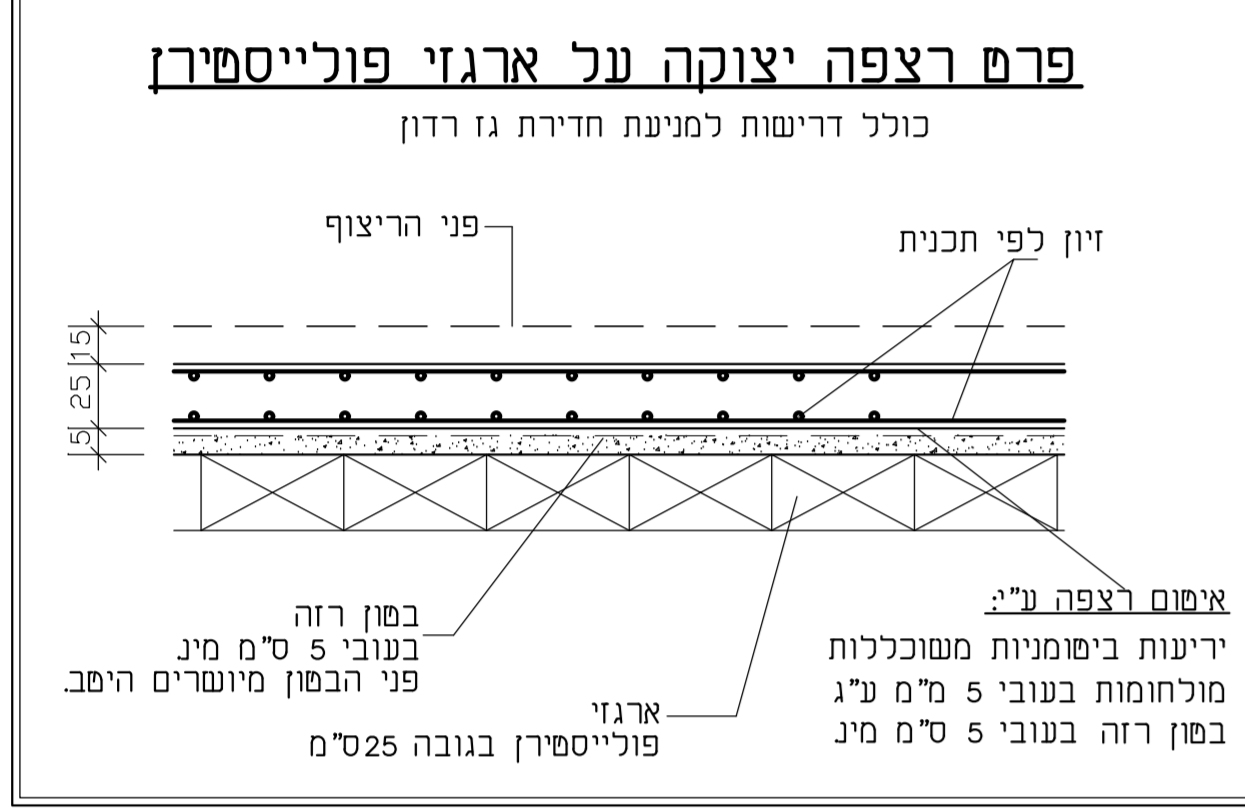
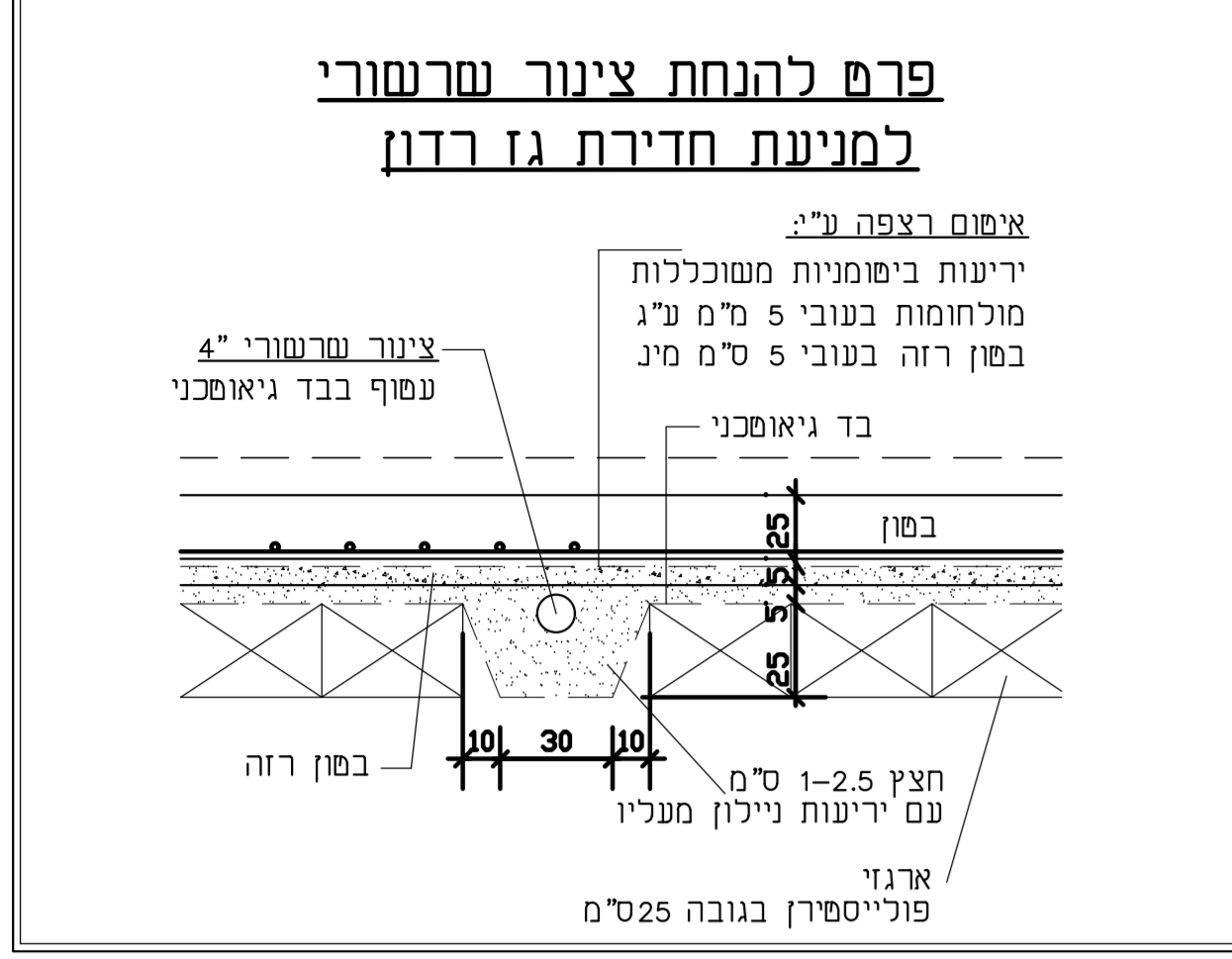
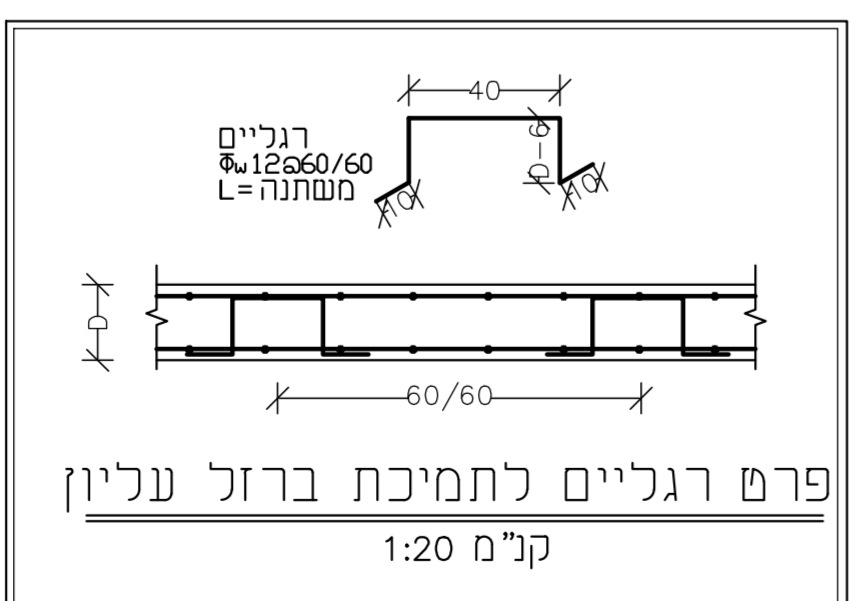
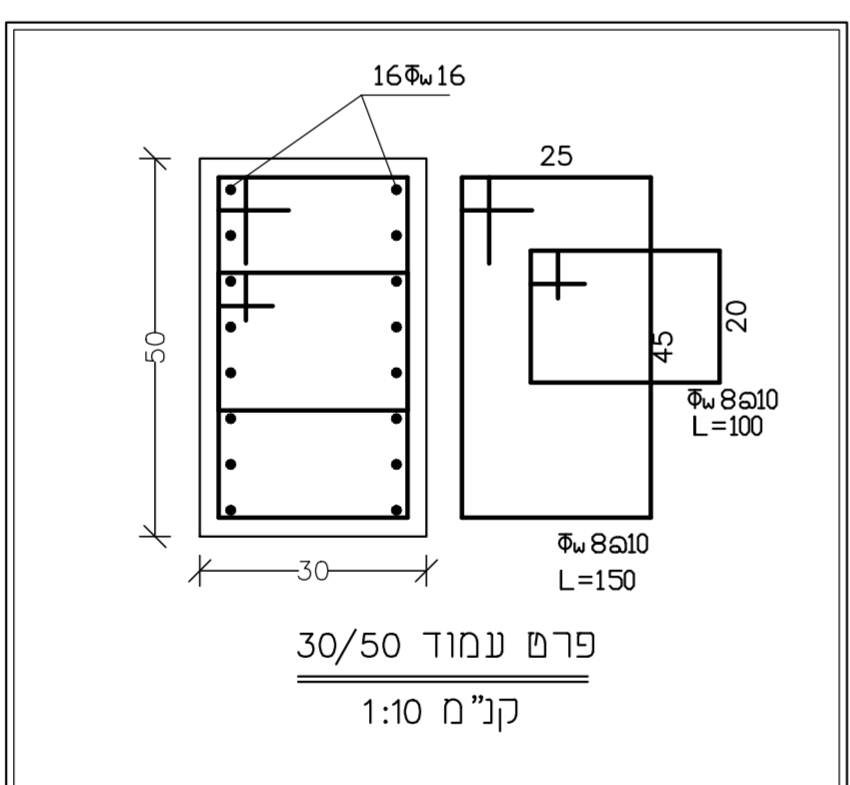
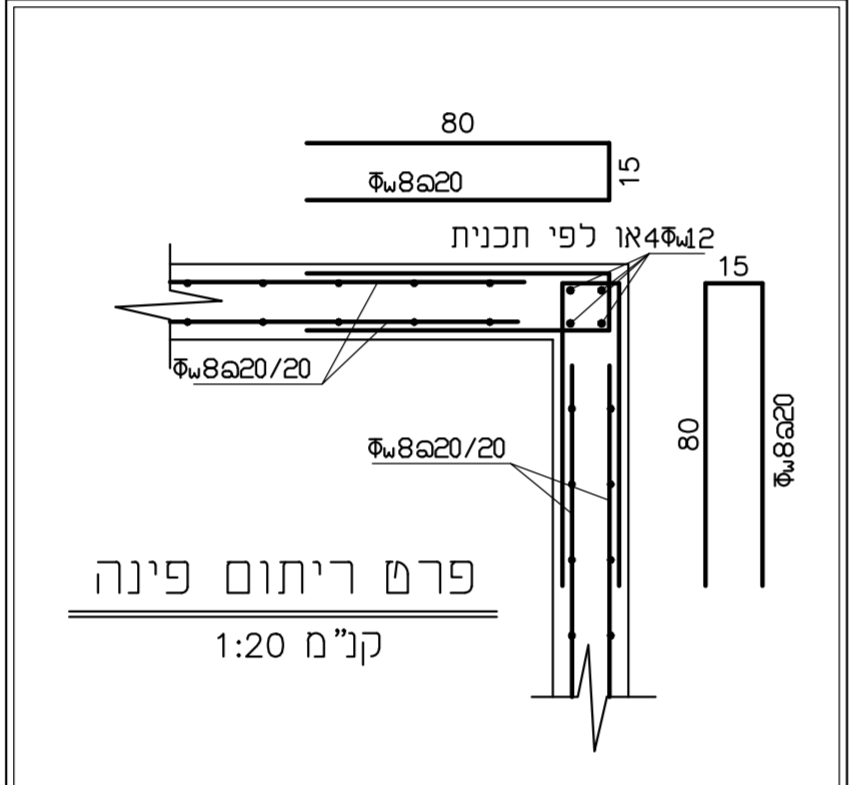
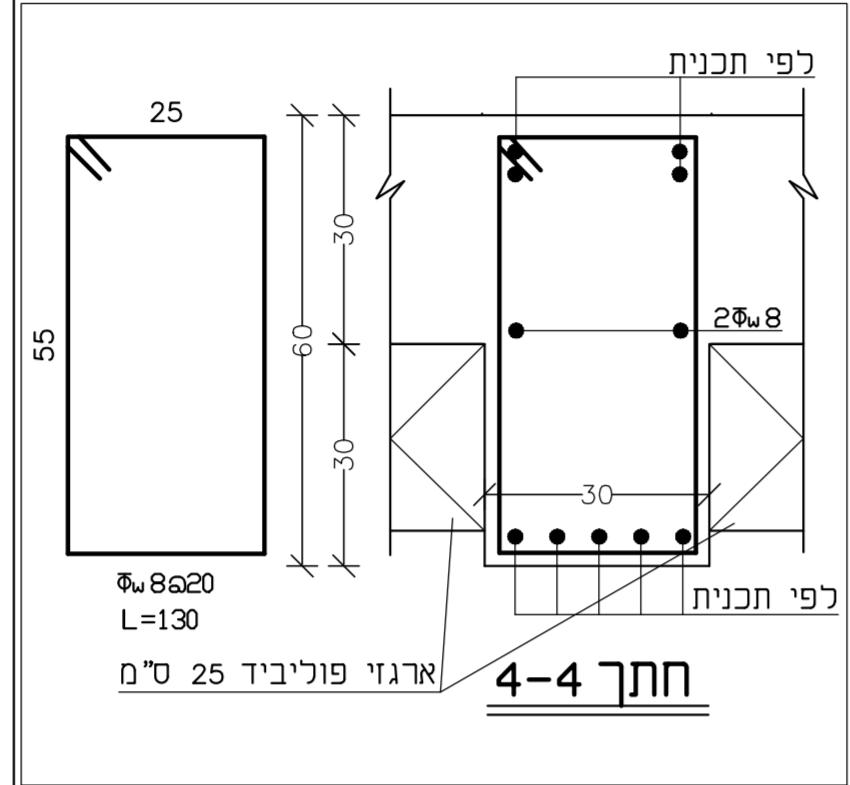
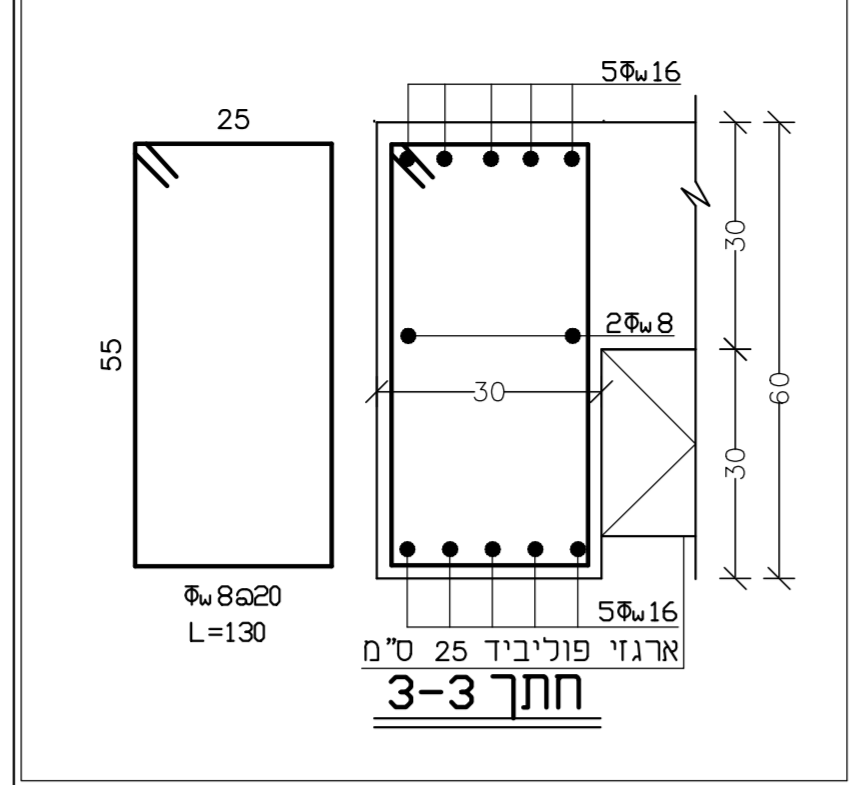
סוג הבטון: ב-30.

**פלדה מצולעת - פי 400W**  
**אין להשתמש בפלדה מצולעת לא התייחסו**  
 הבטון - בטון מוכן ממפעל בלבד!  
 הבניה תבוצע עפ"י ת"י 2378.

אין למדוד בתכנית.  
 אין לכצע יציקות באחר ללא קבלת אישור בכחב מהמהנדס.  
 התכניות ישאלו רכונשו הפרטי של המהנדס. העבודה תבוצע על-ידי קבלן רשום. פתרון לפריצות (נג או קירות) ינתן בשלב הביצוע בהתאם לממצאים הקיימים במקום. גובה היציקה הסופי ייקבע במקום ע"י הקבלן בהתאם לדרישות האדריכל ובהתאם למצב הקיים במקרה של חוספת בניה - כל הריסה תעשה בצמוד להנחית מהנדס אחראי לכיצוע במקום.



**יציקת רצפה+קורות ע"ג ארגזי פוליביד בעובי 25 ס"מ**

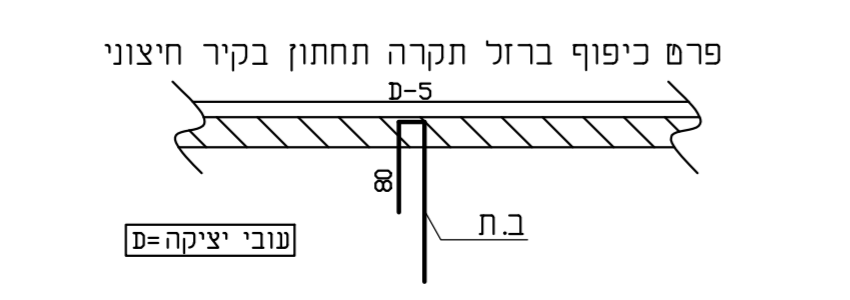
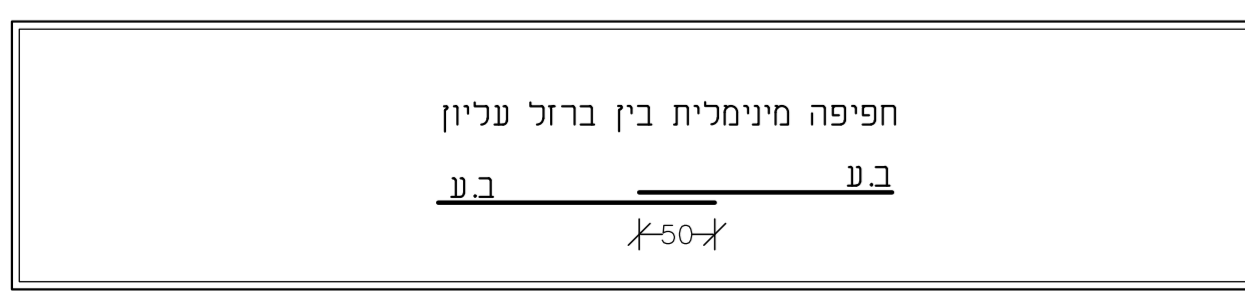


פרם כיפוף ברזל בסוף קורה

ב קורה עליון עובי רצפה=

קוטר	חפיפה
8	50cm
10	60cm
12	75cm
14	90cm

ב קורה תחתון



לעייון למכרו לכיצוע

**מגרש 306**

**מגרש ספורט**

**רצפה עתידית**

סוג הבטון	דרגת חשיפה	1	2	3	4
K-2061	מס' פרויקט:	1:50	1:25	1:20	1:10
MS2	תאריך הדפסה:	20.02.2020			
	תאריך שרטוט:	24.02.2019			