

מטרת התכנית: ייצוב גובה ארבעת הכתלים במבנה שכל אי התאמה יש ליישם את המהלך יש להודיע למהנדס 36 שעות מראש, לפחות. לפני כל יציקה או בדיקה.

חפיפת מוסדות הברזל בעמודים:

1. אורך חפיפת המוסות: 80 ס"מ לפחות.
2. באזור החפיפה יש לכופף חישוקים כל 10 ס"מ.
3. אין לחפוף יותר מסחצית המוסות בתוך אחד.

אין להעביר צנרת אינסולציה דרך עמוד או קורה, ללא קבלת אישור מהמהנדס.

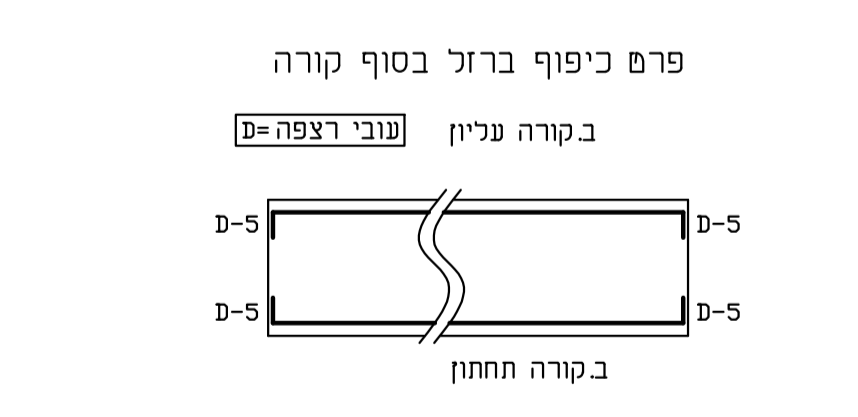
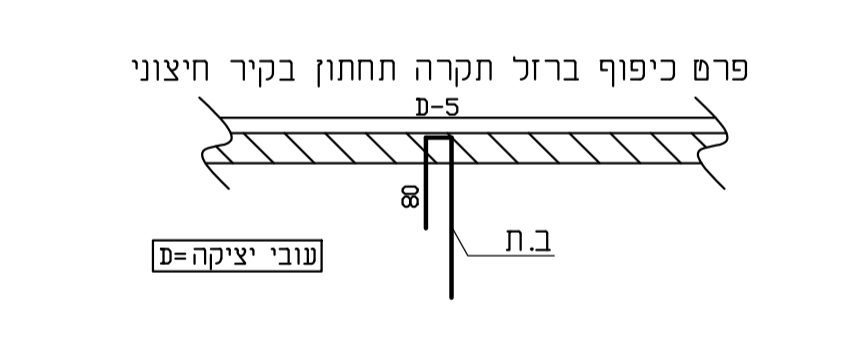
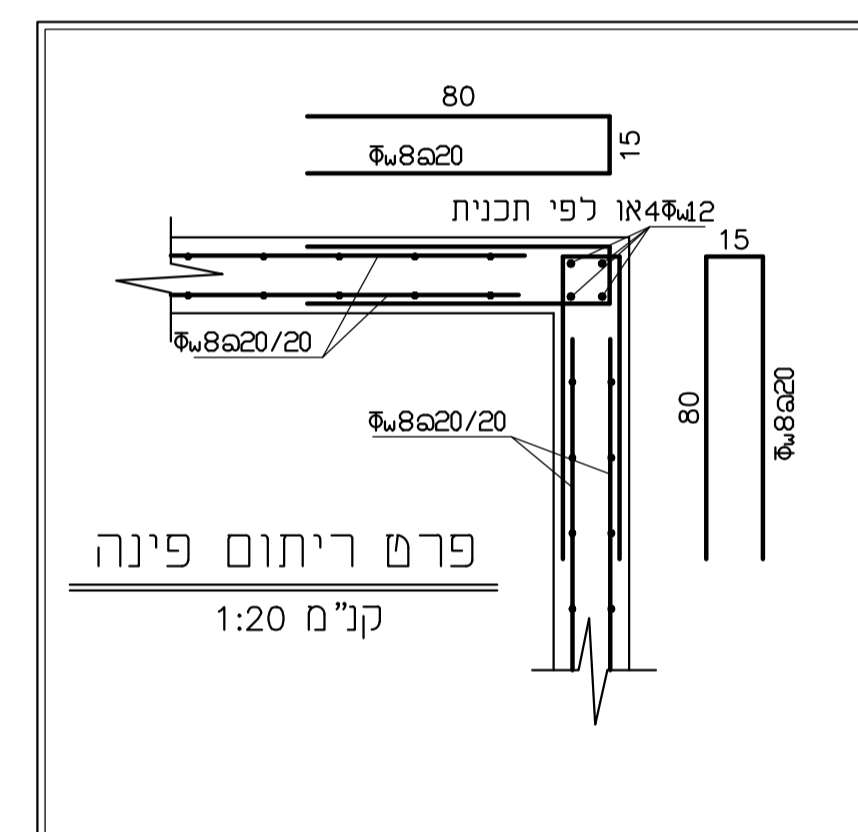
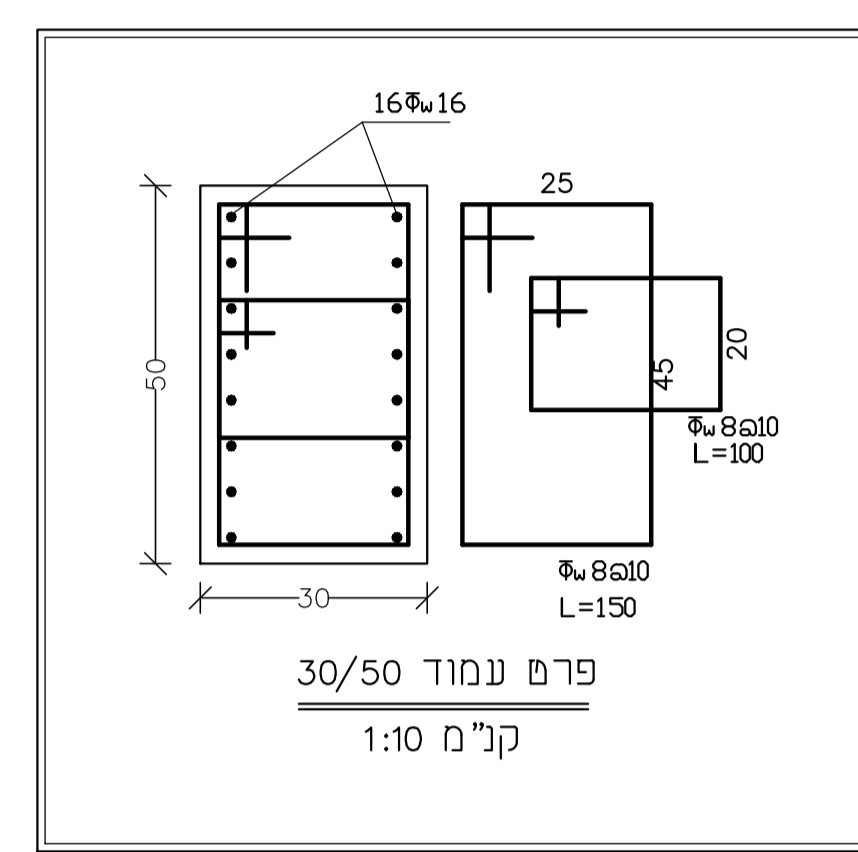
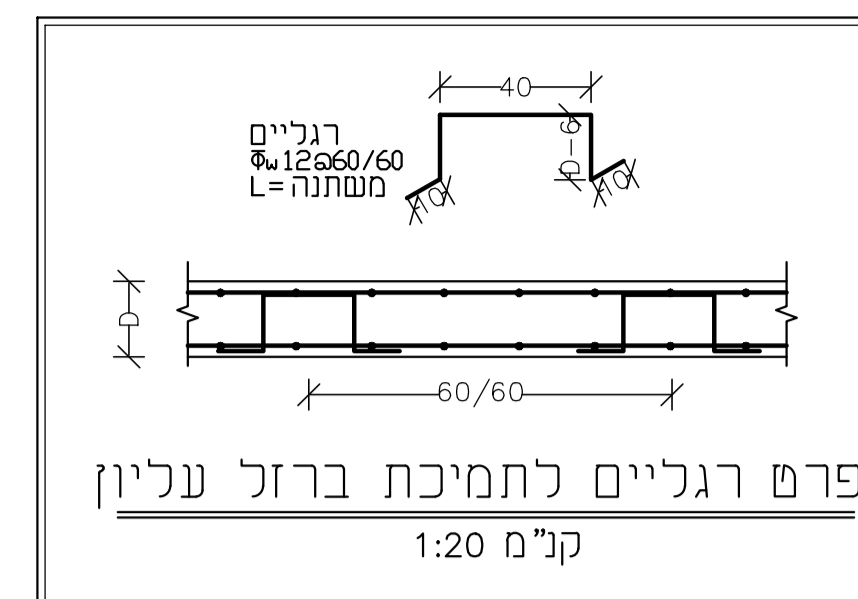
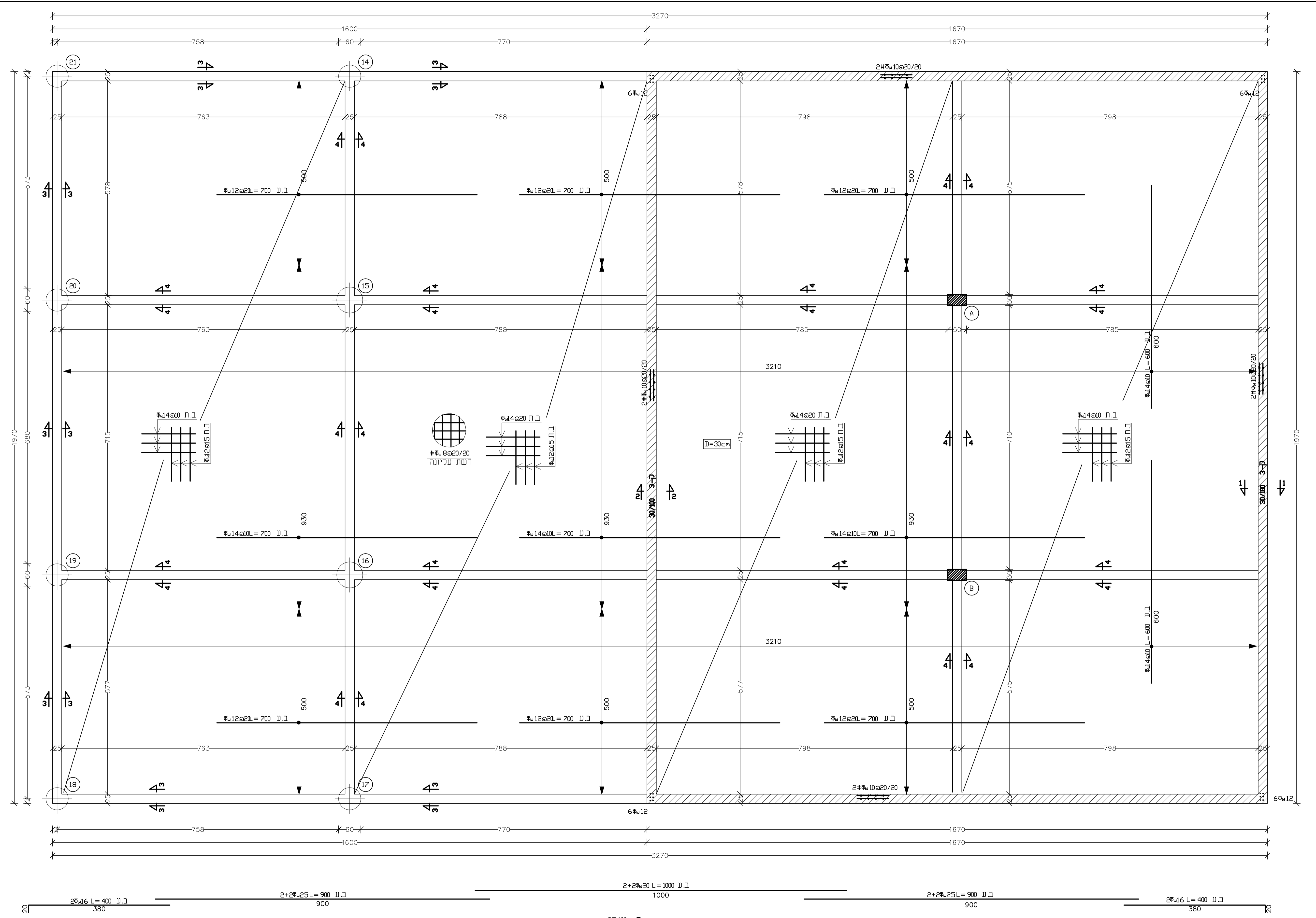
בסוף מוכן:

1. אין להוסיף מים או כל חומר אחר לבטון.
2. יש להקפיד על הירוק הבטון ע"י ויברטור.
3. 10 שעות לאחר היציקה יש להעלות את הבטון.
4. 3 פעמים ביום למשך 7-10 ימים.
5. פירוק הפספוס יבוצע שבועיים לאחר היציקה.

סוג הבטון: C30-35.

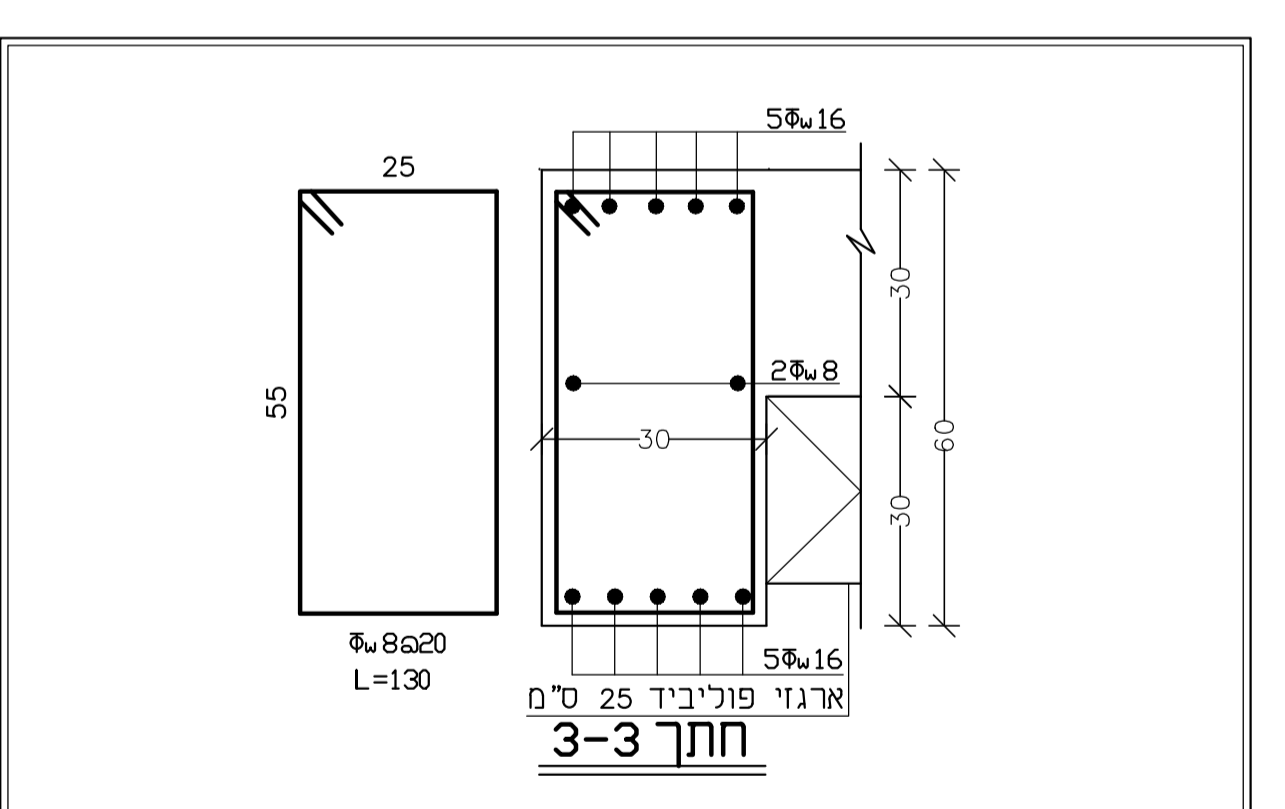
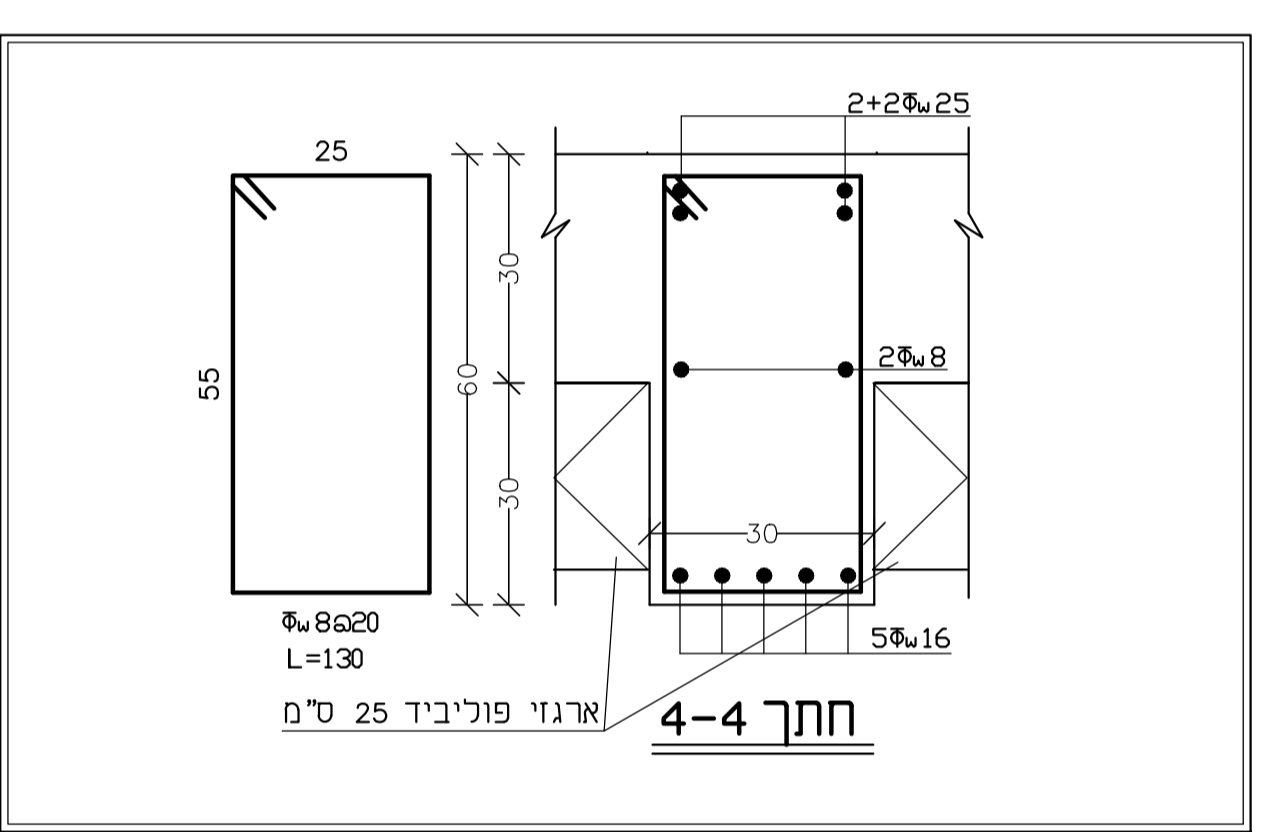
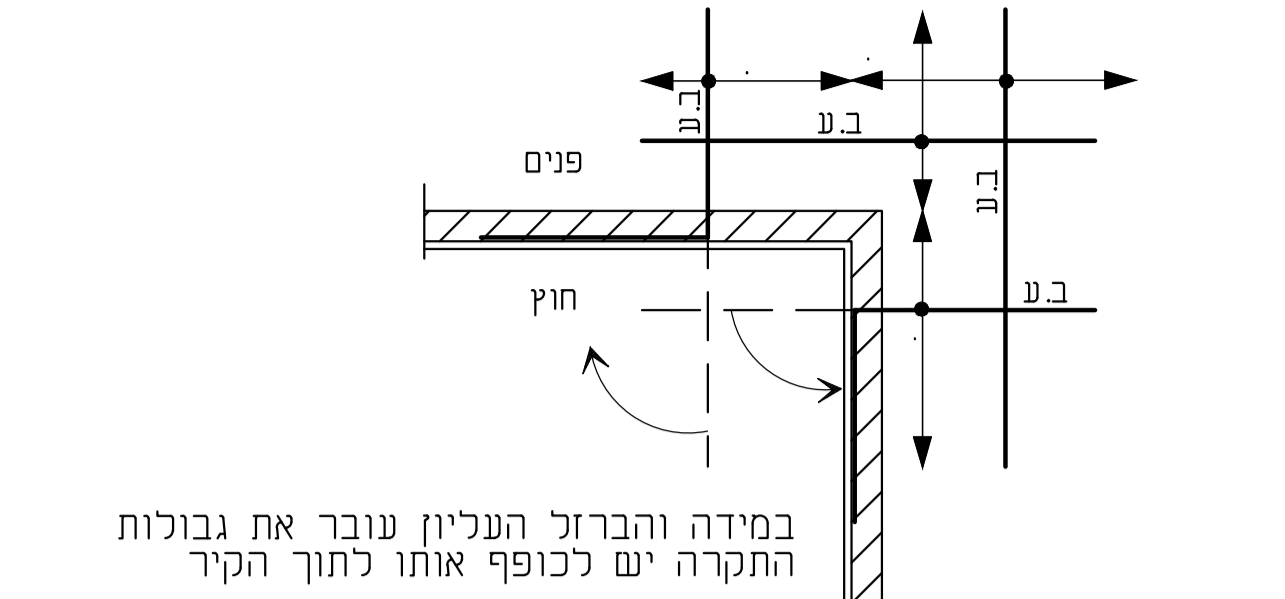
פלדה מצולעת - פי 400W
אין להשתמש בפלדה מצולעת לא רחיקהו
 הבטון - בסוף מוכן ממפעל בכבד.

הבניה תבוצע ע"י ח"י 2378
 אין למדוד בתכנית.
 בכחב מהמהנדס
 החכנית ישארו רכישו הפרטי של המהנדס
 העבודה תבוצע ע"י קבלן רשום
 פחרון לפריצות (נג או קורות) יינתן בשלב הביצוע בהתאם לממצאים הקיימים במקום
 גובה היציקה הסופי ייקבע במקום ע"י הקבלן בהתאם לדרישות האדריכל ובהתאם לסצב הקיים
 במקרה של תוספת בניה - כל הריפא תעשה בצמוד להנחת מהנדס אחראי לביצוע במקום



חפיפה מינימלית בין ברזל תחתון

קוטר	חפיפה
8	50cm
10	60cm
12	75cm
14	90cm



יציקת רצפה+קורות ע"ג ארגזי פוליביד בעובי 25 ס"מ