



התקנה
 - אין לכוון מבנית זו ללא היתר בניה בהתאם.
 - יש ללמוד ולתקן על כל שינוי או אי התאמה.
 - המבנה שאישר עליו היתר הבנייה -
 - אין לחדש מידות מבנית שנוגעות במבנה הכוללם בו ללא אישור מראש.
 - אין להשתמש במבנה זה למגורים בלבד.
 - המבנה יבנות על הקרקע.
 - המבנה יבנות על הקרקע.
 - המבנה יבנות על הקרקע.

מספר	תיאור	הערות
1	היתר הבנייה	
2	תוכנית	
3	תוכנית	
4	תוכנית	
5	תוכנית	
6	תוכנית	
7	תוכנית	
8	תוכנית	
9	תוכנית	
10	תוכנית	
11	תוכנית	
12	תוכנית	
13	תוכנית	
14	תוכנית	
15	תוכנית	
16	תוכנית	
17	תוכנית	
18	תוכנית	
19	תוכנית	
20	תוכנית	
21	תוכנית	
22	תוכנית	
23	תוכנית	
24	תוכנית	
25	תוכנית	
26	תוכנית	
27	תוכנית	
28	תוכנית	
29	תוכנית	
30	תוכנית	
31	תוכנית	
32	תוכנית	
33	תוכנית	
34	תוכנית	
35	תוכנית	
36	תוכנית	
37	תוכנית	
38	תוכנית	
39	תוכנית	
40	תוכנית	
41	תוכנית	
42	תוכנית	
43	תוכנית	
44	תוכנית	
45	תוכנית	
46	תוכנית	
47	תוכנית	
48	תוכנית	
49	תוכנית	
50	תוכנית	

מספר	תיאור	הערות
1	היתר הבנייה	
2	תוכנית	
3	תוכנית	
4	תוכנית	
5	תוכנית	
6	תוכנית	
7	תוכנית	
8	תוכנית	
9	תוכנית	
10	תוכנית	
11	תוכנית	
12	תוכנית	
13	תוכנית	
14	תוכנית	
15	תוכנית	
16	תוכנית	
17	תוכנית	
18	תוכנית	
19	תוכנית	
20	תוכנית	
21	תוכנית	
22	תוכנית	
23	תוכנית	
24	תוכנית	
25	תוכנית	
26	תוכנית	
27	תוכנית	
28	תוכנית	
29	תוכנית	
30	תוכנית	
31	תוכנית	
32	תוכנית	
33	תוכנית	
34	תוכנית	
35	תוכנית	
36	תוכנית	
37	תוכנית	
38	תוכנית	
39	תוכנית	
40	תוכנית	
41	תוכנית	
42	תוכנית	
43	תוכנית	
44	תוכנית	
45	תוכנית	
46	תוכנית	
47	תוכנית	
48	תוכנית	
49	תוכנית	
50	תוכנית	

מספר	תיאור	הערות
1	היתר הבנייה	
2	תוכנית	
3	תוכנית	
4	תוכנית	
5	תוכנית	
6	תוכנית	
7	תוכנית	
8	תוכנית	
9	תוכנית	
10	תוכנית	
11	תוכנית	
12	תוכנית	
13	תוכנית	
14	תוכנית	
15	תוכנית	
16	תוכנית	
17	תוכנית	
18	תוכנית	
19	תוכנית	
20	תוכנית	
21	תוכנית	
22	תוכנית	
23	תוכנית	
24	תוכנית	
25	תוכנית	
26	תוכנית	
27	תוכנית	
28	תוכנית	
29	תוכנית	
30	תוכנית	
31	תוכנית	
32	תוכנית	
33	תוכנית	
34	תוכנית	
35	תוכנית	
36	תוכנית	
37	תוכנית	
38	תוכנית	
39	תוכנית	
40	תוכנית	
41	תוכנית	
42	תוכנית	
43	תוכנית	
44	תוכנית	
45	תוכנית	
46	תוכנית	
47	תוכנית	
48	תוכנית	
49	תוכנית	
50	תוכנית	



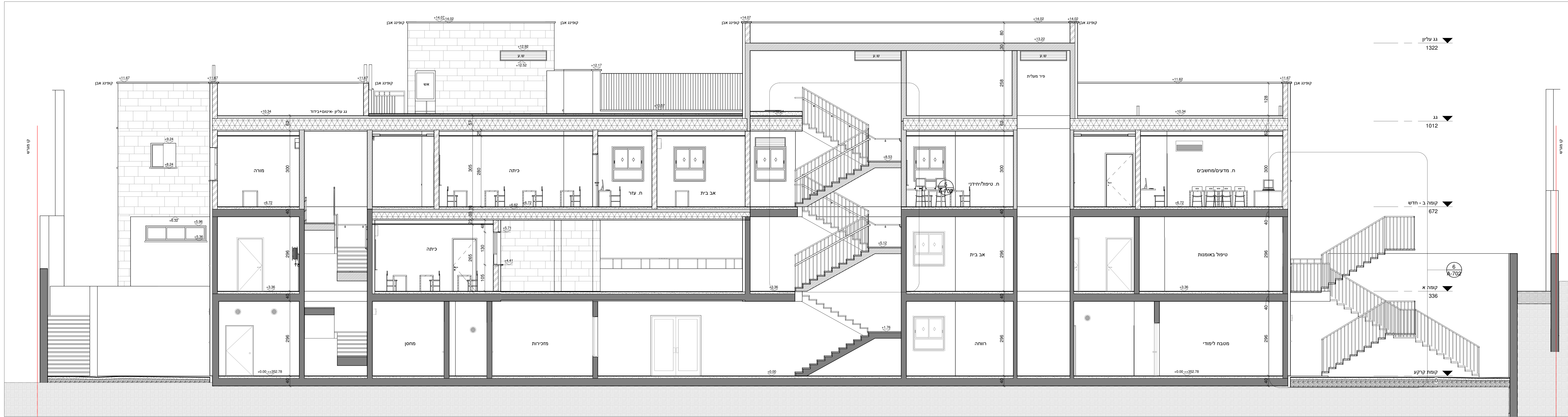
רזן ליננברג אדריכלים
 LINENBERG ROZEN
 ARCHITECTS

מספר	תיאור	הערות
1	היתר הבנייה	
2	תוכנית	
3	תוכנית	
4	תוכנית	
5	תוכנית	
6	תוכנית	
7	תוכנית	
8	תוכנית	
9	תוכנית	
10	תוכנית	
11	תוכנית	
12	תוכנית	
13	תוכנית	
14	תוכנית	
15	תוכנית	
16	תוכנית	
17	תוכנית	
18	תוכנית	
19	תוכנית	
20	תוכנית	
21	תוכנית	
22	תוכנית	
23	תוכנית	
24	תוכנית	
25	תוכנית	
26	תוכנית	
27	תוכנית	
28	תוכנית	
29	תוכנית	
30	תוכנית	
31	תוכנית	
32	תוכנית	
33	תוכנית	
34	תוכנית	
35	תוכנית	
36	תוכנית	
37	תוכנית	
38	תוכנית	
39	תוכנית	
40	תוכנית	
41	תוכנית	
42	תוכנית	
43	תוכנית	
44	תוכנית	
45	תוכנית	
46	תוכנית	
47	תוכנית	
48	תוכנית	
49	תוכנית	
50	תוכנית	

ב"ס חינוך מיוחד רמת בית שמש

מספר תוכנית: A-201
 קב"מ: 1:50
 תאריך תחילת עבודות: 08.07.2021
 תאריך תחילת תכנון: 08.07.2021

רזן ליננברג אדריכלים
 רחוב ארבעה עשר, בית שמש, 8351076
 טל: 09-8351076 | 09-8351028
 E-mail: info@larch.co.il



חתך א-א
 1:50



חתך ב-ב
 1:50