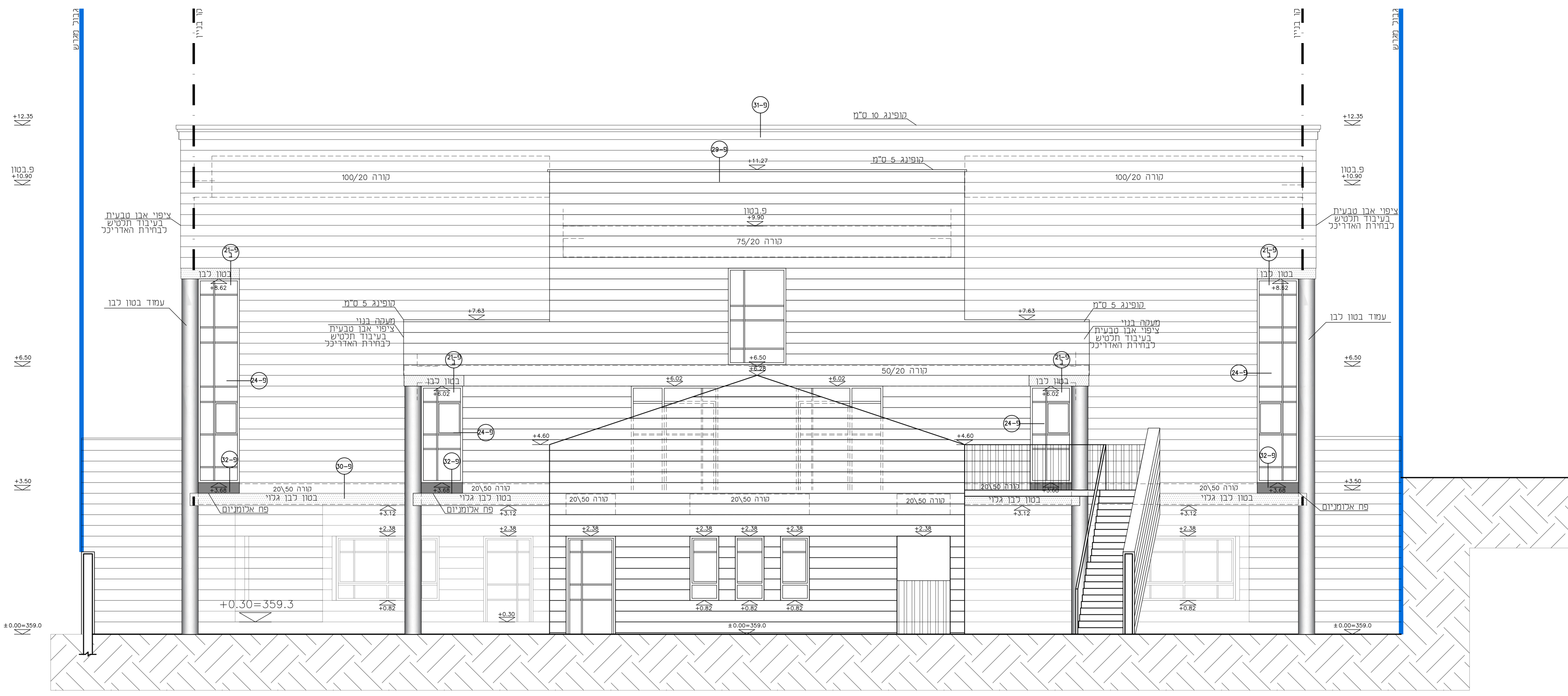


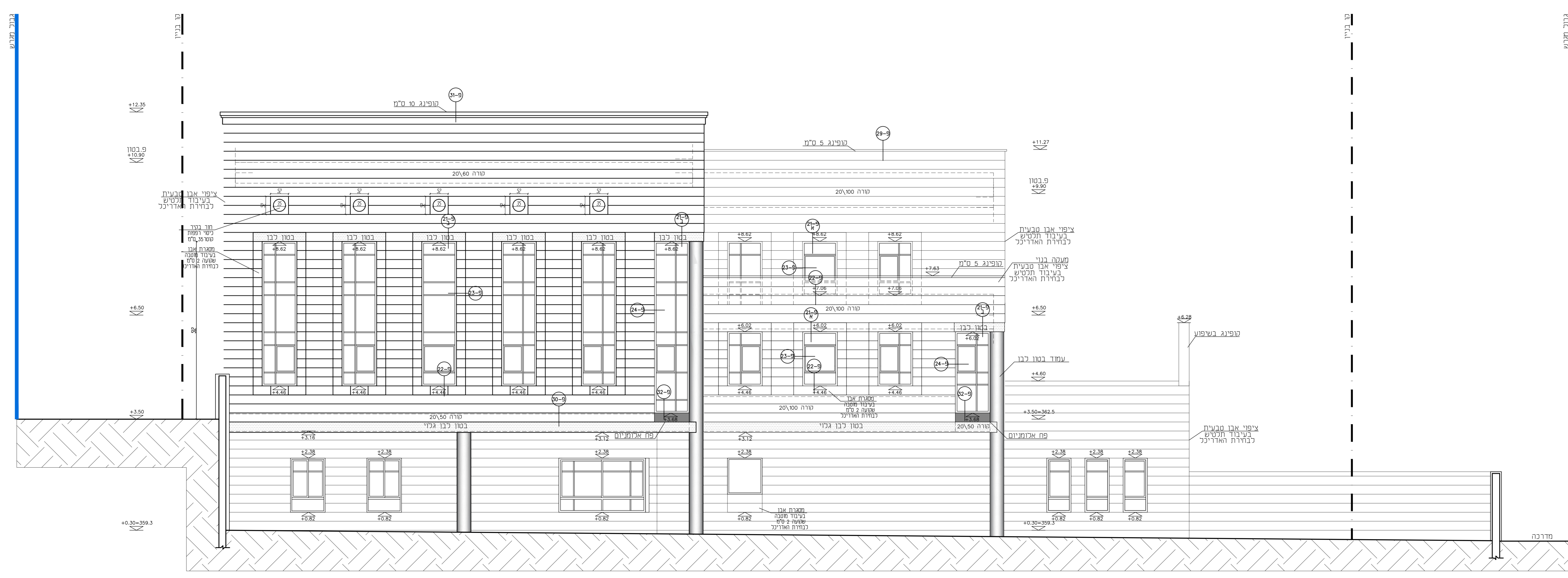
מספר	תיאור	מצב
01	מספר	מצב
02	מספר	מצב
03	מספר	מצב
04	מספר	מצב
05	מספר	מצב
06	מספר	מצב
07	מספר	מצב
08	מספר	מצב
09	מספר	מצב
10	מספר	מצב
11	מספר	מצב
12	מספר	מצב
13	מספר	מצב
14	מספר	מצב
15	מספר	מצב
16	מספר	מצב
17	מספר	מצב
18	מספר	מצב
19	מספר	מצב
20	מספר	מצב
21	מספר	מצב
22	מספר	מצב
23	מספר	מצב
24	מספר	מצב
25	מספר	מצב
26	מספר	מצב
27	מספר	מצב
28	מספר	מצב
29	מספר	מצב
30	מספר	מצב
31	מספר	מצב
32	מספר	מצב
33	מספר	מצב
34	מספר	מצב
35	מספר	מצב
36	מספר	מצב
37	מספר	מצב
38	מספר	מצב
39	מספר	מצב
40	מספר	מצב
41	מספר	מצב
42	מספר	מצב
43	מספר	מצב
44	מספר	מצב
45	מספר	מצב
46	מספר	מצב
47	מספר	מצב
48	מספר	מצב
49	מספר	מצב
50	מספר	מצב
51	מספר	מצב
52	מספר	מצב
53	מספר	מצב
54	מספר	מצב
55	מספר	מצב
56	מספר	מצב
57	מספר	מצב
58	מספר	מצב
59	מספר	מצב
60	מספר	מצב
61	מספר	מצב
62	מספר	מצב
63	מספר	מצב
64	מספר	מצב
65	מספר	מצב
66	מספר	מצב
67	מספר	מצב
68	מספר	מצב
69	מספר	מצב
70	מספר	מצב
71	מספר	מצב
72	מספר	מצב
73	מספר	מצב
74	מספר	מצב
75	מספר	מצב
76	מספר	מצב
77	מספר	מצב
78	מספר	מצב
79	מספר	מצב
80	מספר	מצב
81	מספר	מצב
82	מספר	מצב
83	מספר	מצב
84	מספר	מצב
85	מספר	מצב
86	מספר	מצב
87	מספר	מצב
88	מספר	מצב
89	מספר	מצב
90	מספר	מצב
91	מספר	מצב
92	מספר	מצב
93	מספר	מצב
94	מספר	מצב
95	מספר	מצב
96	מספר	מצב
97	מספר	מצב
98	מספר	מצב
99	מספר	מצב
100	מספר	מצב

מארש 101-גני ינדים וביה נוסח

מספר תאריך שינויים

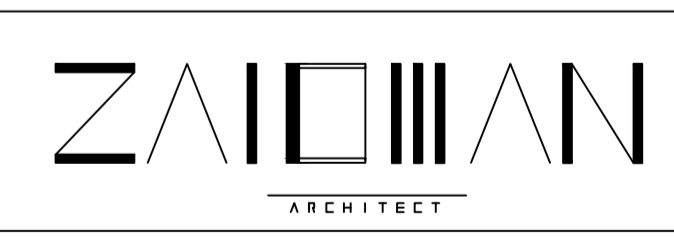


חזית מערבית
קני' 1:50



חזית צפונית
קני' 1:50

הערה: ע"פ החלטת ועדה, כל החלונות הפונים כחזית צפונית יהיו זכוכית חלבית



מ. זיידמן
אדריכל ומתכנן עירוני

תל אביב 5635819

אחריות פרויקט: שירו בנשימל

שם החוכנית

חזית מערבית
חזית צפונית

מנה מדרגה
1 : 50

הסמך אחראי כבידית החוכנית ולהאמתו בהסמך
על התכנון כפי שאי כל הפרדה ועל כל טעות או
א-התאמה עניו כדרכי להסמך
או לכבוע מידוע ע"י מידה בשרטוט
החוכנית כפיצוי זה לאחד בהתאם להחלטת בנייה

על הביצוע לעמוד בכל
החוקים, והתקנות
והחובות הנשאלים המפורטים
אין לכבוע דעה והתי
בניה בתחום