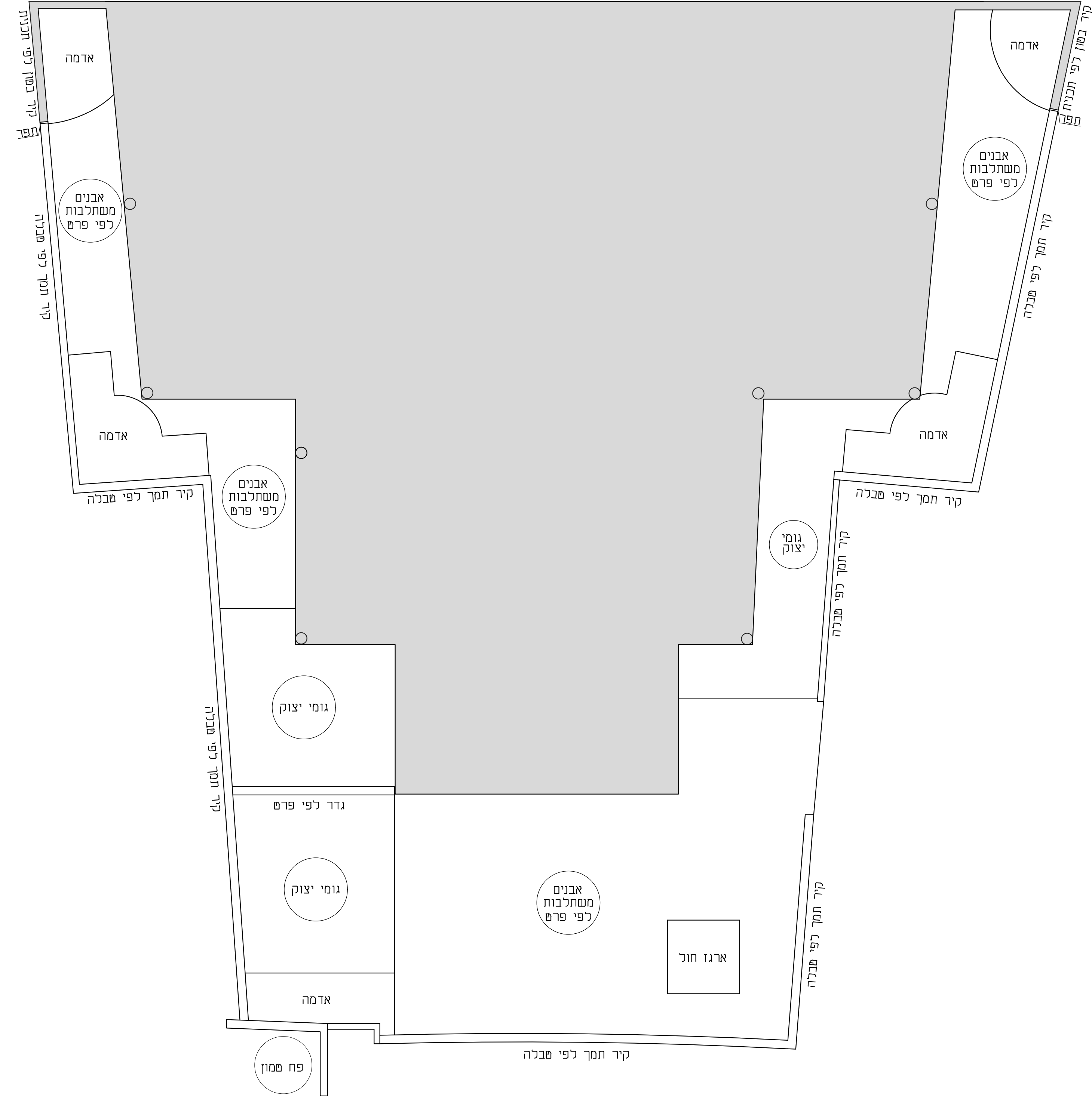


קיר בטון לפי תכנית



קיר בטון לפי תכנית



מידות בתכנית יקבעו לפי אדריכלות בלבד במקרה של אי התאמה יש ליידע את המהנדס.

יש להודיע למהנדס 36 שעות מראש לפחות לפני כל יציקה או בדיקה

חפיפת מוסות הברזל בעמודים:

1. אורך חפיפת המוסות 80 ס"מ לפחות.
2. באזור החפיפה יש לצופף היטב את המוסות.
3. אין לחפוף יותר ממחצית המוסות בחתך אחד.

אין להעביר צנרת אינסטלציה דרך עמוד או קורה, ללא קבלת אישור מהמהנדס.

בטון מוכן:

1. אין להוסיף מים או כל חומר אחר לבטון.
2. יש להקפיד על הידוק הבטון ע"י ויברטור.
3. 10 שעות לאחר היציקה יש להטקות את הבטון 3 פעמים ביום למשך 7-10 ימים.
4. פירוק השפסות יבוצע שבועיים לאחר היציקה.

פולדה מצולעת - פי 500 רצפות וקירות במרחבים מוגנים סוג הבטון לא יהיה פחות מ-ב-40 אין להשתמש בפולדה מצולעת לא רתיכתו! הבטון - בטון מוכן ממפעל בלבד .

הבניה תבוצע עפ"י ח"י 2378.

אין למדוד בתכנית.

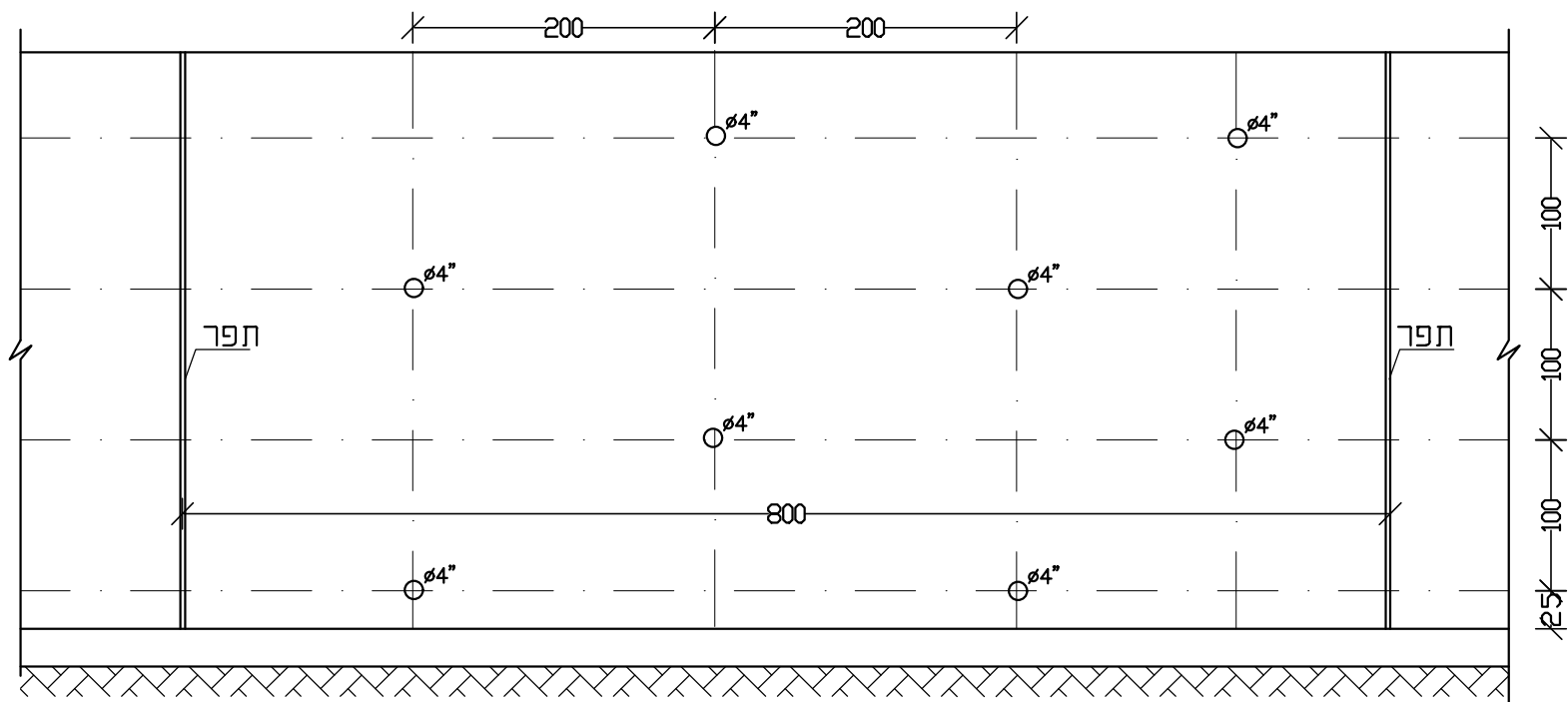
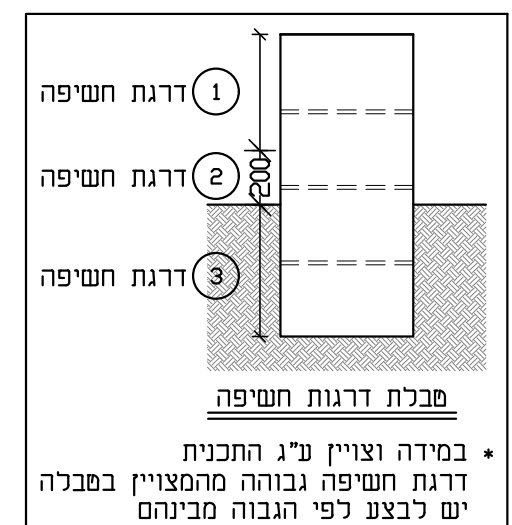
אין לבצע יציקות באתר ללא קבלת אישור בכתב מהמהנדס.

התכנית ישארו רכושו הפרטי של המהנדס. העבודה תבוצע על-ידי קבלן רשום.

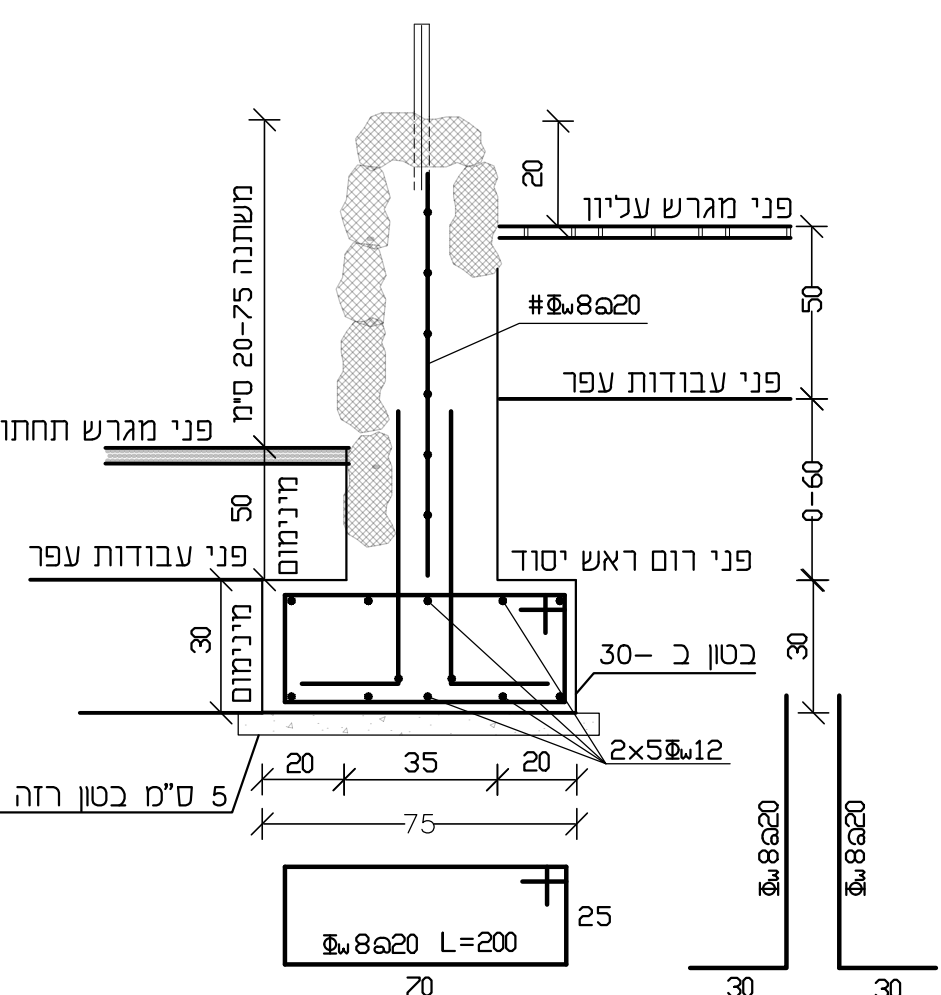
פתרון לפריצות (גג או קירות) ינתן בשלב הביצוע בהתאם לממצאים הקיימים במקום.

גובה היציקה הוספי ייקבע במקום ע"י הקבלן בהתאם לדרישות האדריכל ובהתאם למצב הקיים.

במקרה של תוספת בניה- כל הריסה תעשה בצמוד להנחית מהנדס אחראי לביצוע במקום.



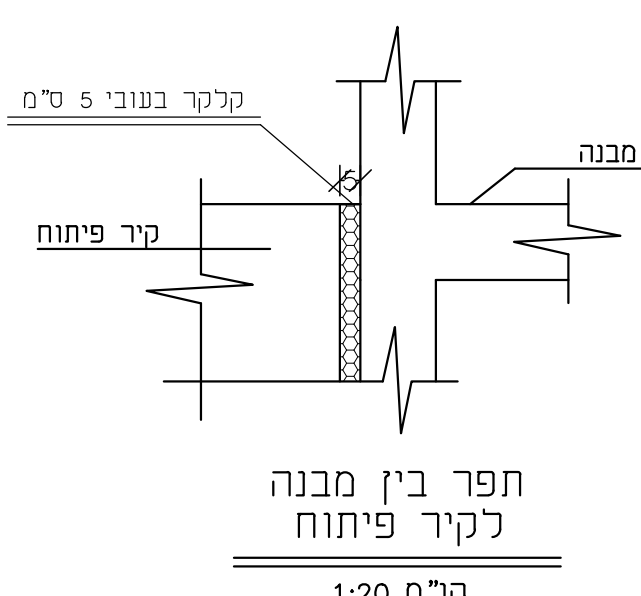
פרט במקום צנרת ניקוז ותפריים בקיר תמך



פרט קיר גדר-חתך סיפוס 1:20

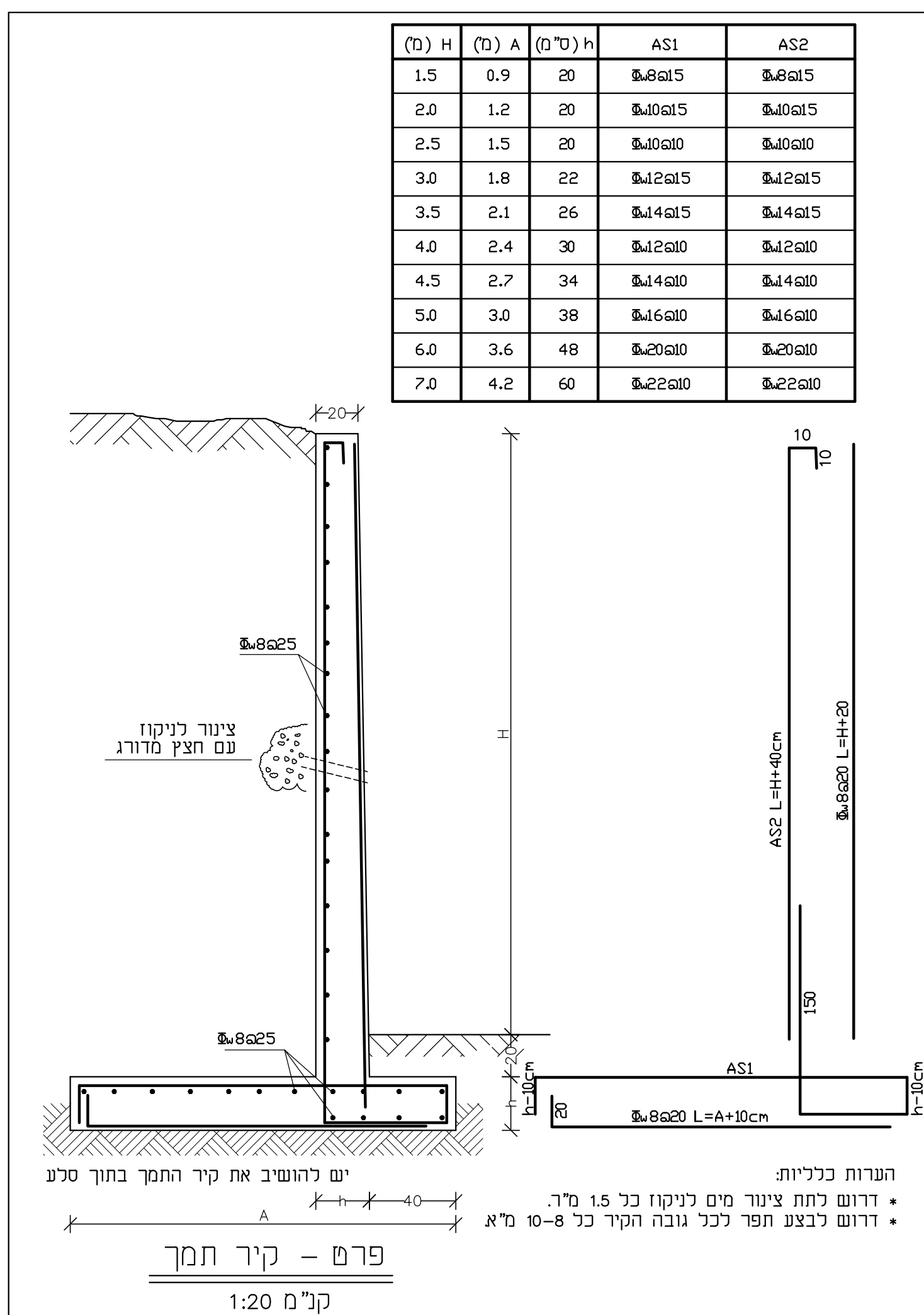


פרט ריצוף אבנים משתלבות



חפר בין מבנה לקיר פיתוח 1:20

(מ) H	(מ) A	(מ"ס) h	AS1	AS2
1.5	0.9	20	8a15	8a15
2.0	1.2	20	10a15	10a15
2.5	1.5	20	10a10	12a10
3.0	1.8	22	12a15	14a15
3.5	2.1	26	14a15	14a15
4.0	2.4	30	12a10	12a10
4.5	2.7	34	14a10	14a10
5.0	3.0	38	16a10	16a10
6.0	3.6	48	20a10	20a10
7.0	4.2	60	22a10	22a10



רשימת גליונות	
מס' גליון	תוכן הגליון
1	כלונסאות
2	מפלס -0.15
3	מפלס +3.40 / +3.35
4	מפלס +6.40
5	מפלס +9.90 / +10.90
6	תכנית פיתוח

לעיון לעינין למכרז לביצוע **מגרש 101** תכנית פיתוח

סוג הבטון: ב-30 דרגת חשיפה: 1 מס' פרויקט: K-2295 שרטוט: קנ"מ: 1:10 1:25 1:50 רח"ת: תאריך הדפסה: 24.06.2021 גליון: 6 תאריך שרטוט: 27.01.2020