

1. יש להציב בחשבון פגען לאחר מילוי החדירות בדיקה זו. יש אפשרות של היווצרות מדיקה במבנה ברמה המסופסת. ראוי לתקן 940 סמ"מ 3.7 הנסחה א'
ה. יש להציב בחשבון המספרות שיפורי חוזות הבדליות בעבודות פיתוח חומצא מפעלות הפחמה והתכווצות של החומר החודשית. ביצוע מילוי חודש מועד נדרש חוזות אלה. ניתן לטעון אותן על ידי ביטוס משטחי ריצוף (בעיקר אלה הצמודים לקמרון) על גבי כלונסאות רצפה תתית.

4. המלצות

4.1. ביטוע

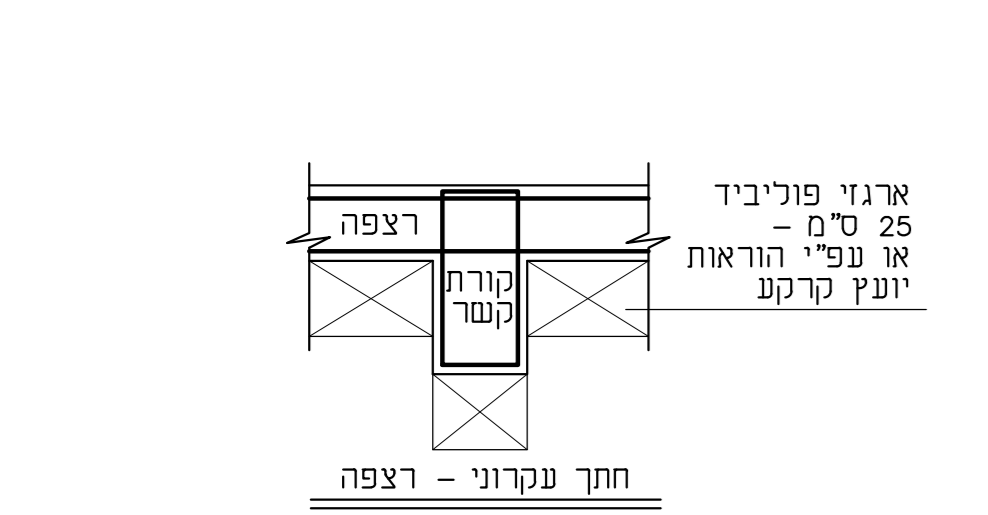
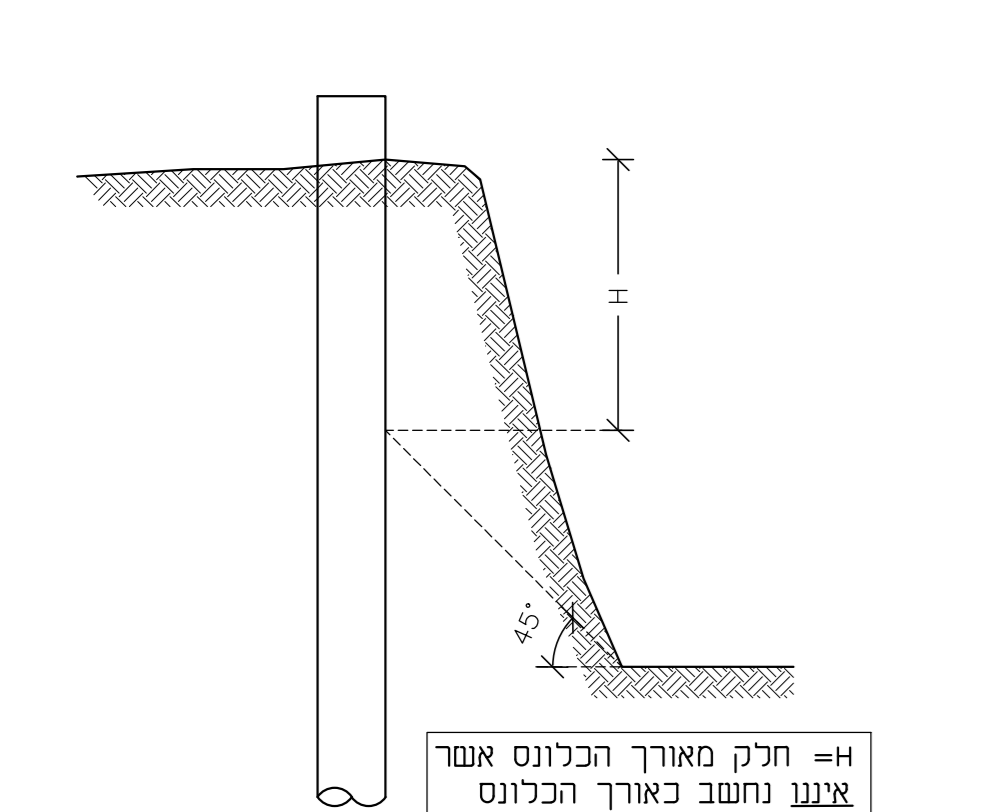
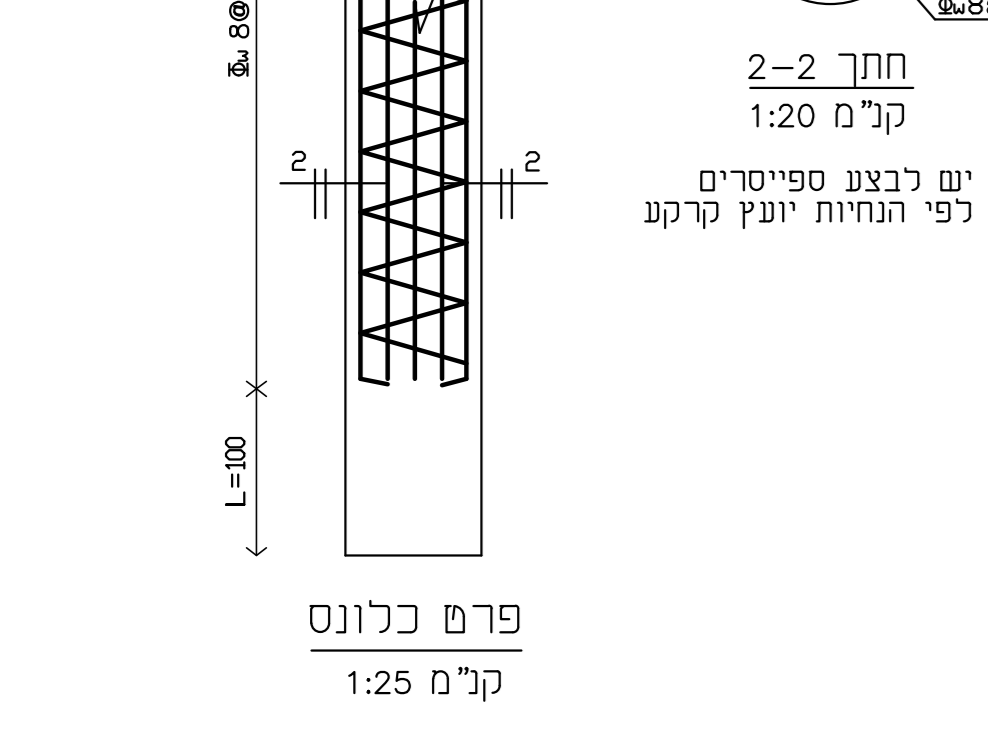
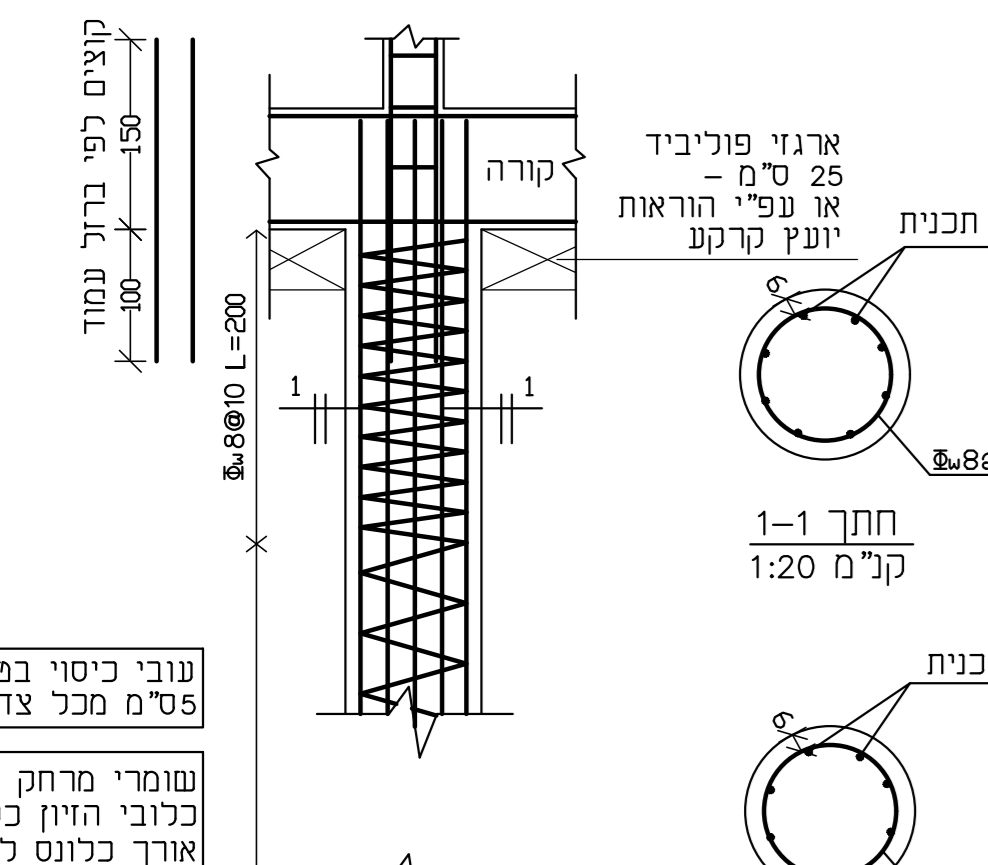
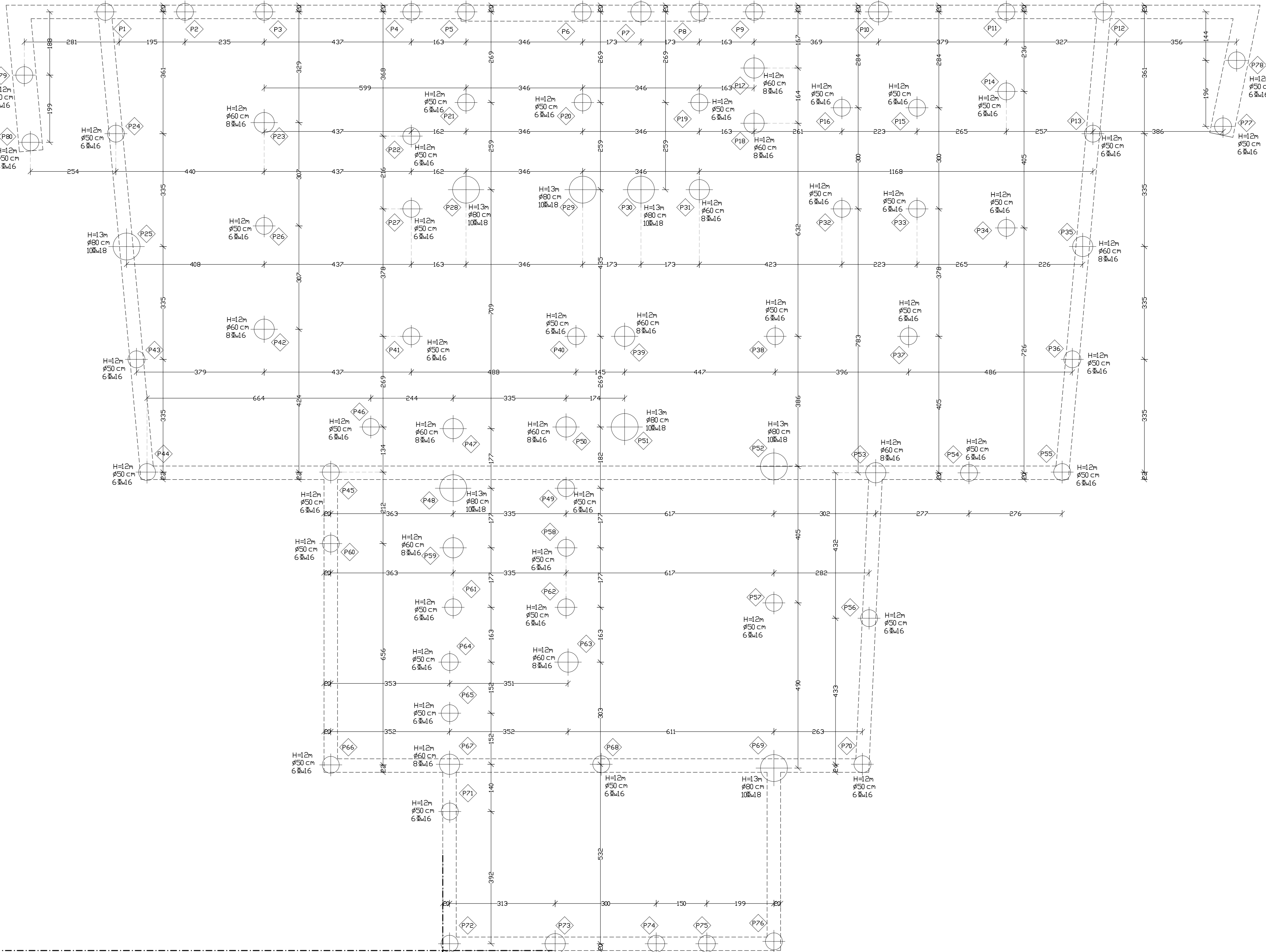
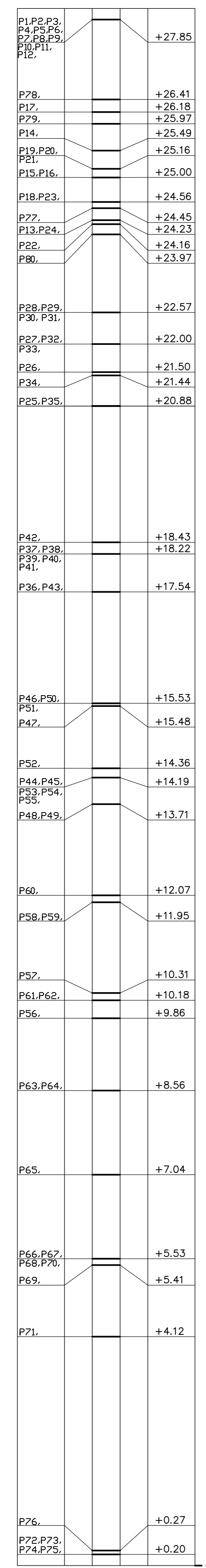
א. לקבל בדיקת עור לחבנו הכלונסאות:

קוטר חומר (סמ)	עומק ריצפה (סמ)	אורך מילימטר (סמ)	חזית מימילית (סמ)	יורן נצולק ארוכי (סמ)	מימילית (סמ)	יורן נצולק (סמ)
50	50	55	12	55	70	0.70
60	60	65	11	65	70	0.60
70	70	75	13	75	70	0.60
80	80	85	13	85	70	0.55
90	90	100	13	100	80	0.50
100	100	110	14	110	80	0.50
110	110	120	15	120	90	0.50

הערות למפת הכלונסאות:
• האורכים לעיל מקורבים לכד. יתבנו שניינים באורכי הכלונסאות על פי סוג השלע מדיקה במבנה פחות כלונסאות וכו'.
• יש לרכז עומסים של הכלונסאות. העומס המינימלי לכלונס לכלונס הוא 15 טון.
ב. אורך לבד החוץ יגיע עד 1.0 מטר מעל חתרת הליחוד. החישוב ההוליאני יוצרף לפעולה של 10 ס"מ ב-2 מ עניונים ו-10 ס"מ בשאר הכובן. לפי הדרישות בח"י 466 המעודכן (חלק 2, 2015, סעיף 31.2.2.2) הקוטר המינימלי של כל חוץ יהיה 16 ס"מ.
ג. כיסוי הבסון סביב הכוב החוץ יהיה 7 ס"מ לפחות אשר יבוסס על ידי עומדי פוחק.
ד. כמות חוץ שצריכה בסביבה לעיל הונה מימילית וביקרה קבול לפי ידועות נתונים הודיע או על פי חשיבים לבנות אסטרטגיה מסוימת. כמות חוץ רצוף נג לפי השימוש בעור קרקעות ותופחת בח"י 940. חלק 1, נוסחה 3.3 סעיף 3.7.3.6.

א. סדר סיסמית
ב. סדר סיסמית
ג. סדר סיסמית
ד. סדר סיסמית
ה. סדר סיסמית
ו. סדר סיסמית
ז. סדר סיסמית
ח. סדר סיסמית
ט. סדר סיסמית
י. סדר סיסמית
יא. סדר סיסמית
יב. סדר סיסמית
יג. סדר סיסמית
יד. סדר סיסמית
יט. סדר סיסמית
כ. סדר סיסמית
כא. סדר סיסמית
כב. סדר סיסמית
כג. סדר סיסמית
כד. סדר סיסמית
כה. סדר סיסמית
כו. סדר סיסמית
כז. סדר סיסמית
כח. סדר סיסמית
כט. סדר סיסמית
כך. סדר סיסמית
ככ. סדר סיסמית
כל. סדר סיסמית

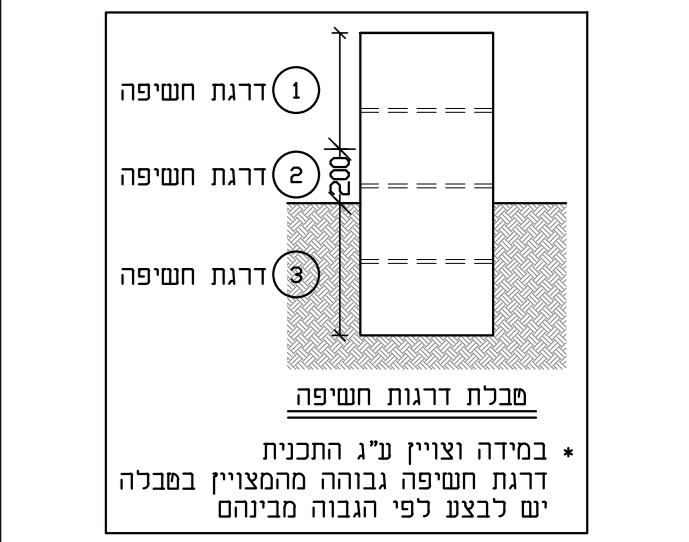
חשבון נבנת יערים, אילת חו 282
מכתב לנכונת: יורן פרגולה לרן יוזלר
9385766
054-4347074
02-4428492
Office@mdgotech.com



יש לקרוא תכנית זו יחד עם דו"ח קרקע

P27	-12.41	P27	+3.33	P27	+7.61	P27	+11.84	P27	+15.01	P27	+18.37	P27	+21.15	P27	+23.55
P28	-12.43	P28	+3.66	P28	+7.83	P28	+11.84	P28	+15.01	P28	+18.37	P28	+21.15	P28	+23.55
P29	-9.70	P29	+3.72	P29	+7.83	P29	+11.84	P29	+15.01	P29	+18.37	P29	+21.15	P29	+23.55
P30	-9.60	P30	+3.95	P30	+7.83	P30	+11.84	P30	+15.01	P30	+18.37	P30	+21.15	P30	+23.55
P31	-9.38	P31	+4.15	P31	+7.83	P31	+11.84	P31	+15.01	P31	+18.37	P31	+21.15	P31	+23.55
P32	-9.09	P32	+4.40	P32	+7.83	P32	+11.84	P32	+15.01	P32	+18.37	P32	+21.15	P32	+23.55
P33	-8.77	P33	+4.70	P33	+7.83	P33	+11.84	P33	+15.01	P33	+18.37	P33	+21.15	P33	+23.55
P34	-7.85	P34	+5.40	P34	+7.83	P34	+11.84	P34	+15.01	P34	+18.37	P34	+21.15	P34	+23.55
P35	-5.30	P35	+5.88	P35	+7.83	P35	+11.84	P35	+15.01	P35	+18.37	P35	+21.15	P35	+23.55
P36	-3.32	P36	+6.33	P36	+7.83	P36	+11.84	P36	+15.01	P36	+18.37	P36	+21.15	P36	+23.55
P37	-2.14	P37	+6.33	P37	+7.83	P37	+11.84	P37	+15.01	P37	+18.37	P37	+21.15	P37	+23.55
P38	-0.93	P38	+6.33	P38	+7.83	P38	+11.84	P38	+15.01	P38	+18.37	P38	+21.15	P38	+23.55
P39	+0.20	P39	+6.33	P39	+7.83	P39	+11.84	P39	+15.01	P39	+18.37	P39	+21.15	P39	+23.55
P40	+0.31	P40	+6.33	P40	+7.83	P40	+11.84	P40	+15.01	P40	+18.37	P40	+21.15	P40	+23.55
P41	+0.69	P41	+6.33	P41	+7.83	P41	+11.84	P41	+15.01	P41	+18.37	P41	+21.15	P41	+23.55
P42	+3.33	P42	+6.33	P42	+7.83	P42	+11.84	P42	+15.01	P42	+18.37	P42	+21.15	P42	+23.55
P43	+3.66	P43	+6.33	P43	+7.83	P43	+11.84	P43	+15.01	P43	+18.37	P43	+21.15	P43	+23.55
P44	+3.72	P44	+6.33	P44	+7.83	P44	+11.84	P44	+15.01	P44	+18.37	P44	+21.15	P44	+23.55
P45	+3.95	P45	+6.33	P45	+7.83	P45	+11.84	P45	+15.01	P45	+18.37	P45	+21.15	P45	+23.55
P46	+4.15	P46	+6.33	P46	+7.83	P46	+11.84	P46	+15.01	P46	+18.37	P46	+21.15	P46	+23.55
P47	+4.40	P47	+6.33	P47	+7.83	P47	+11.84	P47	+15.01	P47	+18.37	P47	+21.15	P47	+23.55
P48	+4.70	P48	+6.33	P48	+7.83	P48	+11.84	P48	+15.01	P48	+18.37	P48	+21.15	P48	+23.55
P49	+5.40	P49	+6.33	P49	+7.83	P49	+11.84	P49	+15.01	P49	+18.37	P49	+21.15	P49	+23.55
P50	+5.88	P50	+6.33	P50	+7.83	P50	+11.84	P50	+15.01	P50	+18.37	P50	+21.15	P50	+23.55
P51	+6.33	P51	+6.33	P51	+7.83	P51	+11.84	P51	+15.01	P51	+18.37	P51	+21.15	P51	+23.55
P52	+7.61	P52	+6.33	P52	+7.83	P52	+11.84	P52	+15.01	P52	+18.37	P52	+21.15	P52	+23.55
P53	+7.83	P53	+6.33	P53	+7.83	P53	+11.84	P53	+15.01	P53	+18.37	P53	+21.15	P53	+23.55
P54	+9.24	P54	+6.33	P54	+7.83	P54	+11.84	P54	+15.01	P54	+18.37	P54	+21.15	P54	+23.55
P55	+9.82	P55	+6.33	P55	+7.83	P55	+11.84	P55	+15.01	P55	+18.37	P55	+21.15	P55	+23.55
P56	+9.86	P56	+6.33	P56	+7.83	P56	+11.84	P56	+15.01	P56	+18.37	P56	+21.15	P56	+23.55
P57	+11.84	P57	+6.33	P57	+7.83	P57	+11.84	P57	+15.01	P57	+18.37	P57	+21.15	P57	+23.55
P58	+12.45	P58	+6.33	P58	+7.83	P58	+11.84	P58	+15.01	P58	+18.37	P58	+21.15	P58	+23.55
P59	+12.45	P59	+6.33	P59	+7.83	P59	+11.84	P59	+15.01	P59	+18.37	P59	+21.15	P59	+23.55
P60	+12.84	P60	+6.33	P60	+7.83	P60	+11.84	P60	+15.01	P60	+18.37	P60	+21.15	P60	+23.55
P61	+12.84	P61	+6.33	P61	+7.83	P61	+11.84	P61	+15.01	P61	+18.37	P61	+21.15	P61	+23.55
P62	+13.82	P62	+6.33	P62	+7.83	P62	+11.84	P62	+15.01	P62	+18.37	P62	+21.15	P62	+23.55
P63	+14.07	P63	+6.33	P63	+7.83	P63	+11.84	P63	+15.01	P63	+18.37	P63	+21.15	P63	+23.55
P64	+15.01	P64	+6.33	P64	+7.83	P64	+11.84	P64	+15.01	P64	+18.37	P64	+21.15	P64	+23.55
P65	+16.72	P65	+6.33	P65	+7.83	P65	+11.84	P65	+15.01	P65	+18.37	P65	+21.15	P65	+23.55
P66	+18.37	P66	+6.33	P66	+7.83	P66	+11.84	P66	+15.01	P66	+18.37	P66	+21.15	P66	+23.55
P67	+18.98	P67	+6.33	P67	+7.83	P67	+11.84	P67	+15.01	P67	+18.37	P67	+21.15	P67	+23.55
P68	+19.29	P68	+6.33	P68	+7.83	P68	+11.84	P68	+15.01	P68	+18.37	P68	+21.15	P68	+23.55
P69	+20.33	P69	+6.33	P69	+7.83	P69	+11.84	P69	+15.01	P69	+18.37	P69	+21.15	P69	+23.55
P70	+23.15	P70	+6.33	P70	+7.83	P70	+11.84	P70	+15.01	P70	+18.37	P70	+21.15	P70	+23.55
P71	+23.55	P71	+6.33	P71	+7.83	P71	+11.84	P71	+15.01	P71	+18.37	P71	+21.15	P71	+23.55

מיקום תכנית יקבנו לפי אדריכלות לבחן במקרה של אי התאמה יש ליישם את המהותם יש להודיע למהותם 36 שעות מראש, כמות לפי כני ציקה או בדיקה.
חפית מומות הברזל בעמודים:
1. אורך חפית המשותף: 80 ס"מ לפחות.
2. באורך החפית יש לצרף חישוקים כל 10 ס"מ.
3. אין לחפית יותר מסמית המשותף בחתך אחד.
אין להעביר צנרת אינסולציה דרך עמוד או קורה, לכל קבלת אישור מהמהותם.
במון מוכן:
1. אין לחשוף סיס או כל חומר אחר לבסוף.
2. יש להקפיד על זיווק הבסון נ"י וירבשה.
3. יש שטוח לאחד היציקה יש להמשיך את הבסון הבסון - בסוף ביום למטר 7-10 ימים.
4. פירוק המפסחן ביצוע שבועיים לאחר היציקה.
פלדה מצולנת - פי 500 K
ראצפות וקירות הבסון הבסון מוגנים סוג הבסון לא יודעה פחות מ-3-40 הבסון - בסוף מוכן סופעל בגבולו.
הבנה תבוצע עפ"י ח"י 2378
אין לסדוד בתכנית
אין לבצע יציקת באחר לכל קבלת אישור בבחן מהמהותם
התכנית ישימו לבדונן הפרשי של מהותם העבודה תבוצע על-ידי קבלן רושם פרוח לפריצתו (נג או קירות) ייתן בסלבי הביצוע בהתאם למסמכים הקיימים במקום גובה היציקה הסופי ייקבע במקום נ"י הקבלן בהתאם לנדרשות האדריכל ובתאום לכאב הקיים במקרה של תוספת בונה. כל הריחה תעשה בצמוד לתחתית מהדגן אודאי לביצוע במקום



• בסדרה צוין גודל התכנית
• דרגת השיפה גבוהה מהמסוייין כפברת
• יש לבצע לפי הגובה במיטת

רשימת גליונות	מס גליון	תוכן הגליון
1	1	כלונסאות
2	2	מפלס -0.15
3	3	מפלס +3.40 / +3.35
4	4	מפלס +6.40
5	5	מפלס +9.90 / +10.90
6	6	תכנית פיתוח

נעוץ למכרז
מגרש 101
תכנית כלונסאות

סוג הבסון: 30	רוגת השיפה: 3	מס פרויקט: K-2295
שרטוט:	קנה: 1:10	תאריך הדפסה: 24.06.2021
רתי: 1	תאריך שרטוט: 27.01.2020	