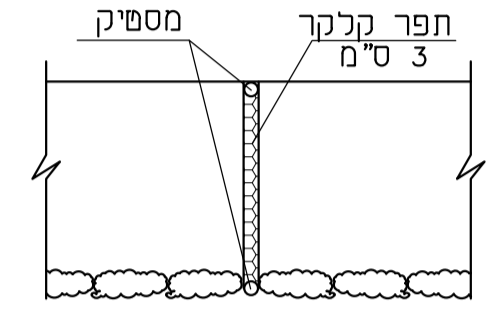
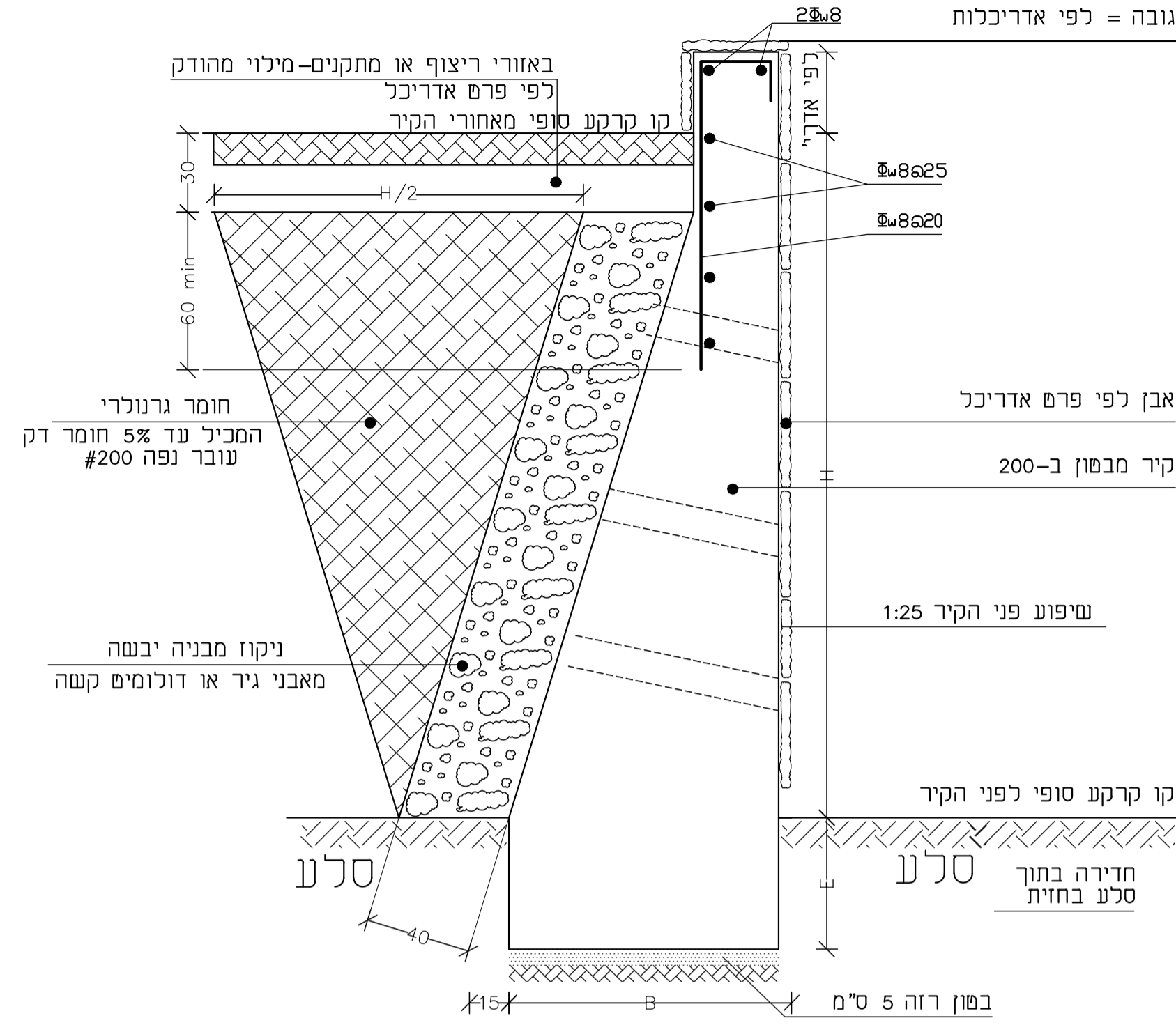


H	A	B	E
0.50	0.40	0.35	0.40
1.00	0.40	0.65	0.40
1.50	0.40	1.00	0.40
2.00	0.40	1.30	0.40

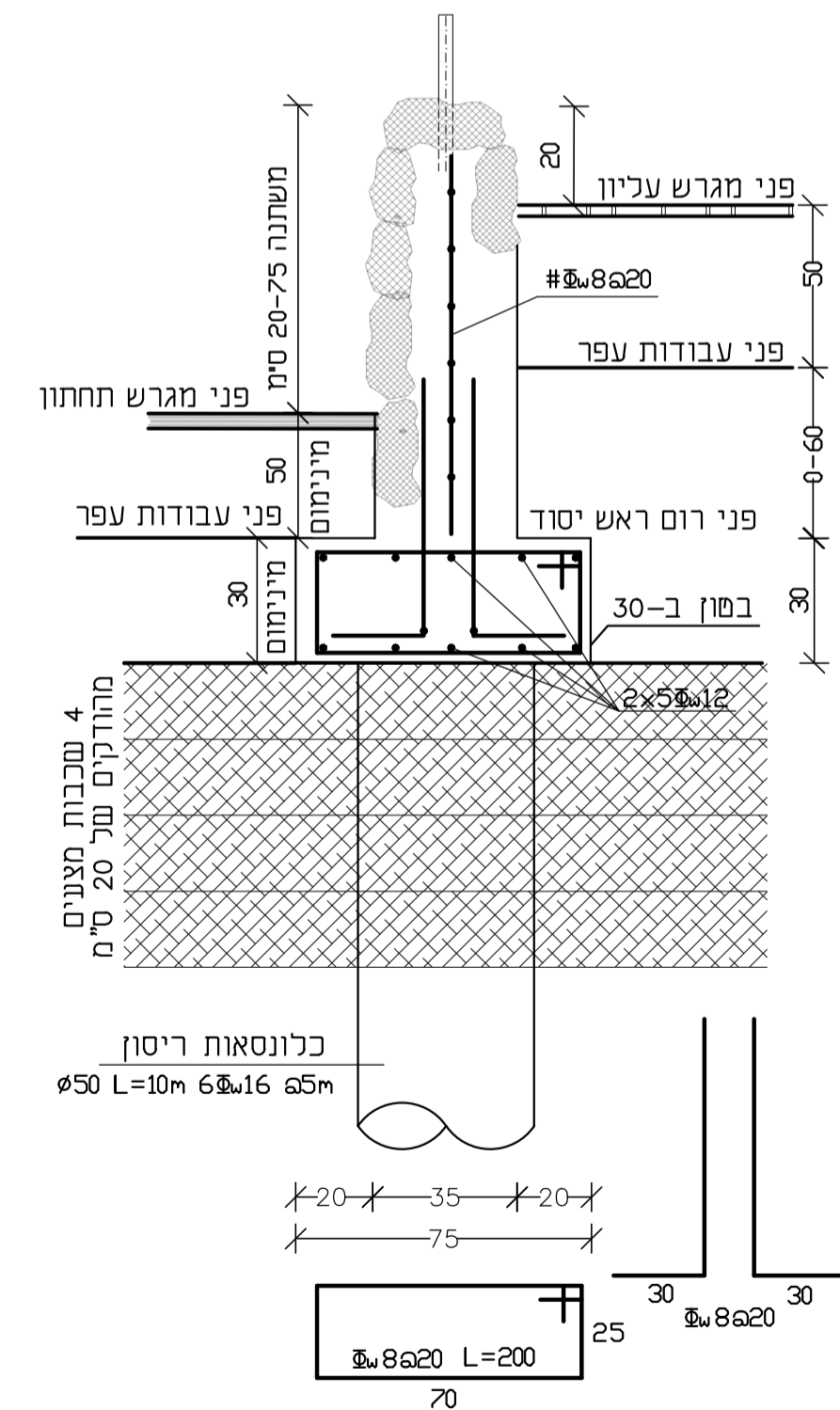


פרם תפר אנכי



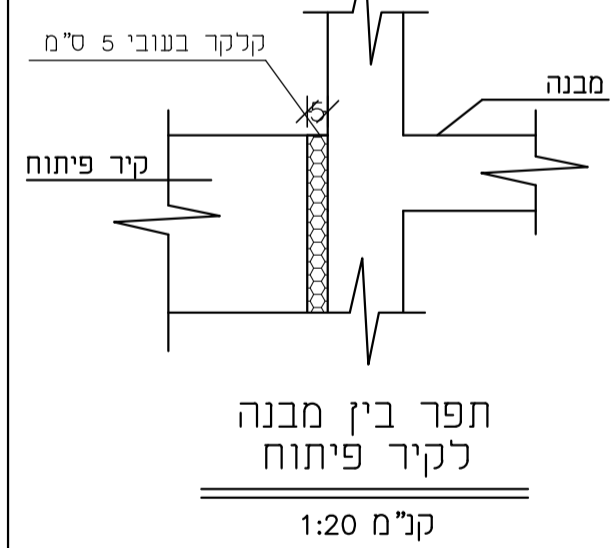
פרם קיר כובד

קנ"מ 1:20



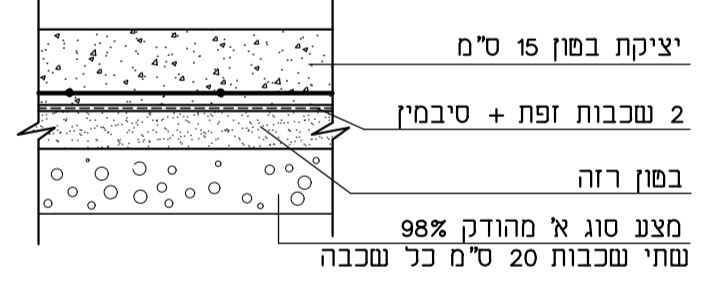
פרם קיר גדר-חתך טיפוסי

קנ"מ 1:20



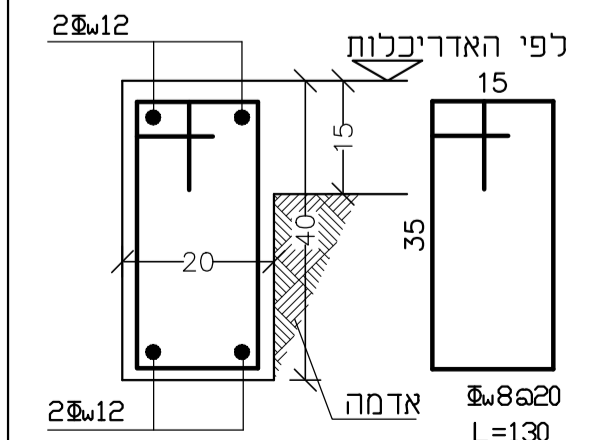
תפר בין מבנה לקיר פיתוח

קנ"מ 1:20



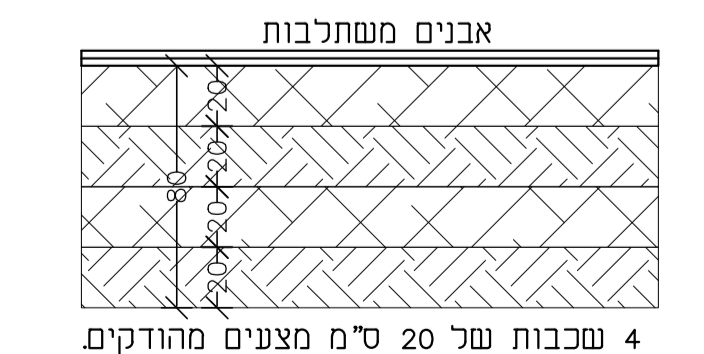
פרם רצפה מונחת

קנ"מ 1:10



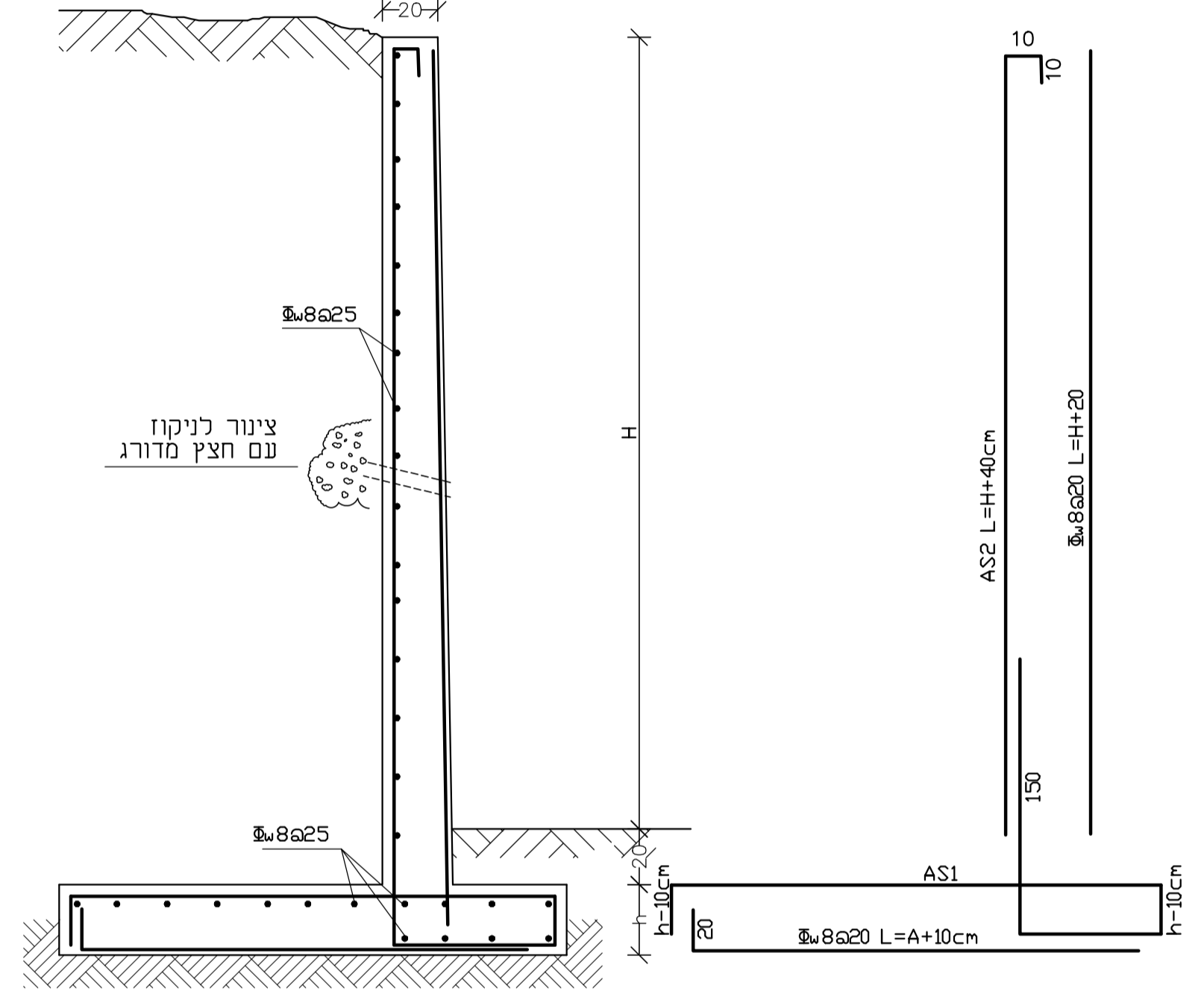
קורה היקפית

בקצה רצפה מונחת בפיתוח



פרם ריצוף אבנים משתלבות

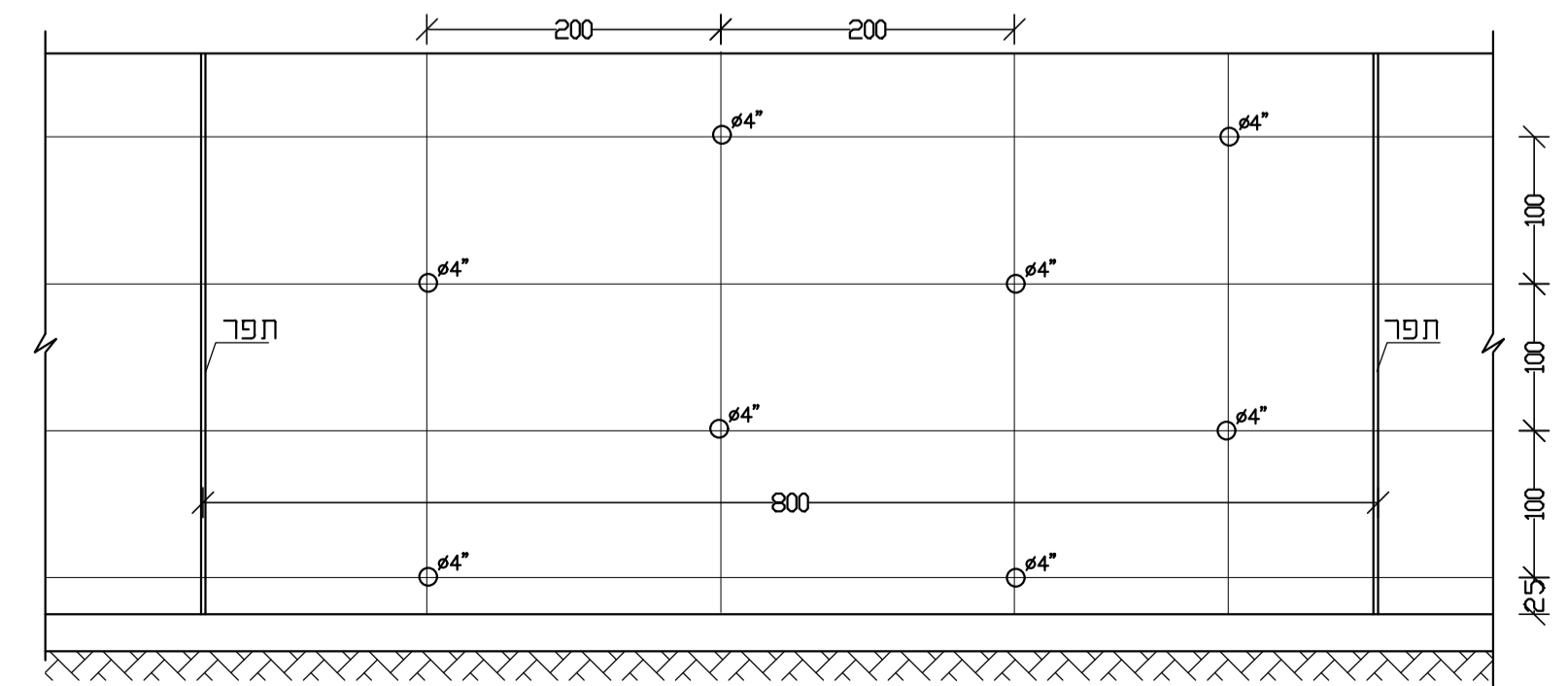
(m) H	(m) A	(m) h	AS1	AS2
1.5	0.9	20	Φ8@15	Φ8@15
2.0	1.2	20	Φ10@15	Φ10@15
2.5	1.5	20	Φ10@10	Φ10@10
3.0	1.8	22	Φ12@15	Φ12@15
3.5	2.1	26	Φ14@15	Φ14@15
4.0	2.4	30	Φ12@10	Φ12@10
4.5	2.7	34	Φ14@10	Φ14@10
5.0	3.0	38	Φ16@10	Φ16@10
6.0	3.6	48	Φ20@10	Φ20@10
7.0	4.2	60	Φ22@10	Φ22@10



הערות כלליות:
 * דרוש לתת צינור מים לניקוז כל 1.5 מ"ר.
 * דרוש לבצע תפר לכל גובה הקיר כל 8-10 מ"א

פרם - קיר תמך

קנ"מ 1:20



פרם מיקום צערת ניקוז ותפרים בקיר תמך

מידות בתכנית יקבעו לפי אדריכלות בלבד במקרה של אי התאמה יש ליידע את המהנדס.

יש להודיע למהנדס 36 שעות מראש לפחות, לפני כל יציקה או בדיקה.

חפיפת מוסות הברזל בעמודים:
 1. אורך חפיפת המוסות: 80 ס"מ לפחות.
 2. באזור החפיפה יש לצופף חיטוכים כל 10 ס"מ.
 3. אין לחפוף יותר ממחצית המוסות בחתך אחד.

אין להעביר צנרת אינסטלציה דרך עמוד או קורה, ללא קבלת אישור מהמהנדס.

בסוף מוכן:
 1. אין להוסיף מים או כל חומר אחר לבטון.
 2. יש להקפיד על הידוק הבטון ע"י ויברטור.
 3. 10 שעות לאחר היציקה יש להשקות את הבטון 3 פעמים ביום למשך 7-10 ימים.
 4. פירוק הפסות יבוצע שבועיים לאחר היציקה.

פלדה מצולעת- פי 500 רצפות וקירות במרחבים מוגנים סוג הבטון לא יהיה פחות מ-ב-40 אין להשתמש בפלדה מצולעת לא רתיכה! הבטון - בטון מוכן מפעל בלבד ו.

הבניה תבוצע עפ"י ת"י 2378.

אין למדוד בתכנית.

אין לבצע יציקות באתר ללא קבלת אישור בכתב מהמהנדס.

התכנית ישארו רכוש הפרשי של המהנדס.

העבודה תבוצע על-ידי קבלן רשום.

פתרון לפריצות (גג או קירות) יינתן בעליל הביצוע בהתאם לממצאים הקיימים במקום.

גובה היציקה הסופי ייקבע במקום ע"י הקבלן בהתאם לדרישות האדריכל ובהתאם למצב הקיים.

במקרה של תוספת בניה- כל הריסה תעשה בצמוד להנחית מהנדס אחראי לביצוע במקום.

משה הילו
ז' קולנצ'ק
הנדסת
מבנים
 רח' תכלת מורדכי 21822 פתחת זמרת
 02-674-3708 082-7-300-600

רשימת גליונות

מס' גליון	תוכן הגליון
1	כלונסאות
2	מפלס -0.15
3	מפלס +3.37
4	מפלס +7.04
5	פרטי פיתוח

לעיון למכרז לביצוע

ביה"ס-מגרש 218

פרטי פיתוח

סוג הבטון: **ב-30** דרגת חשיפה: **1** מ' פריקט: **K-2296**

שרטוט: קנ"מ: **1:10 1:20 1:25 1:50**

תאריך הדפסה: **28.06.2021**
 תאריך שרטוט: **01.02.2021**