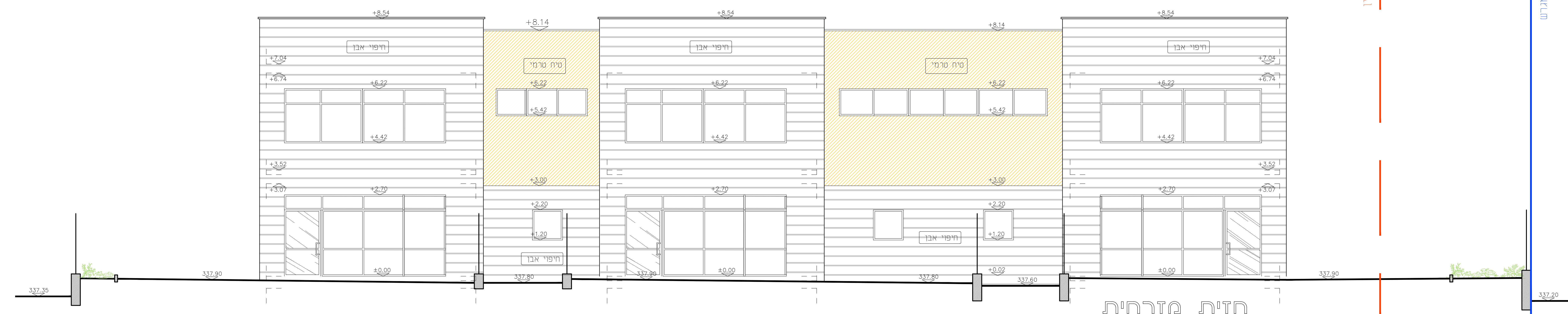
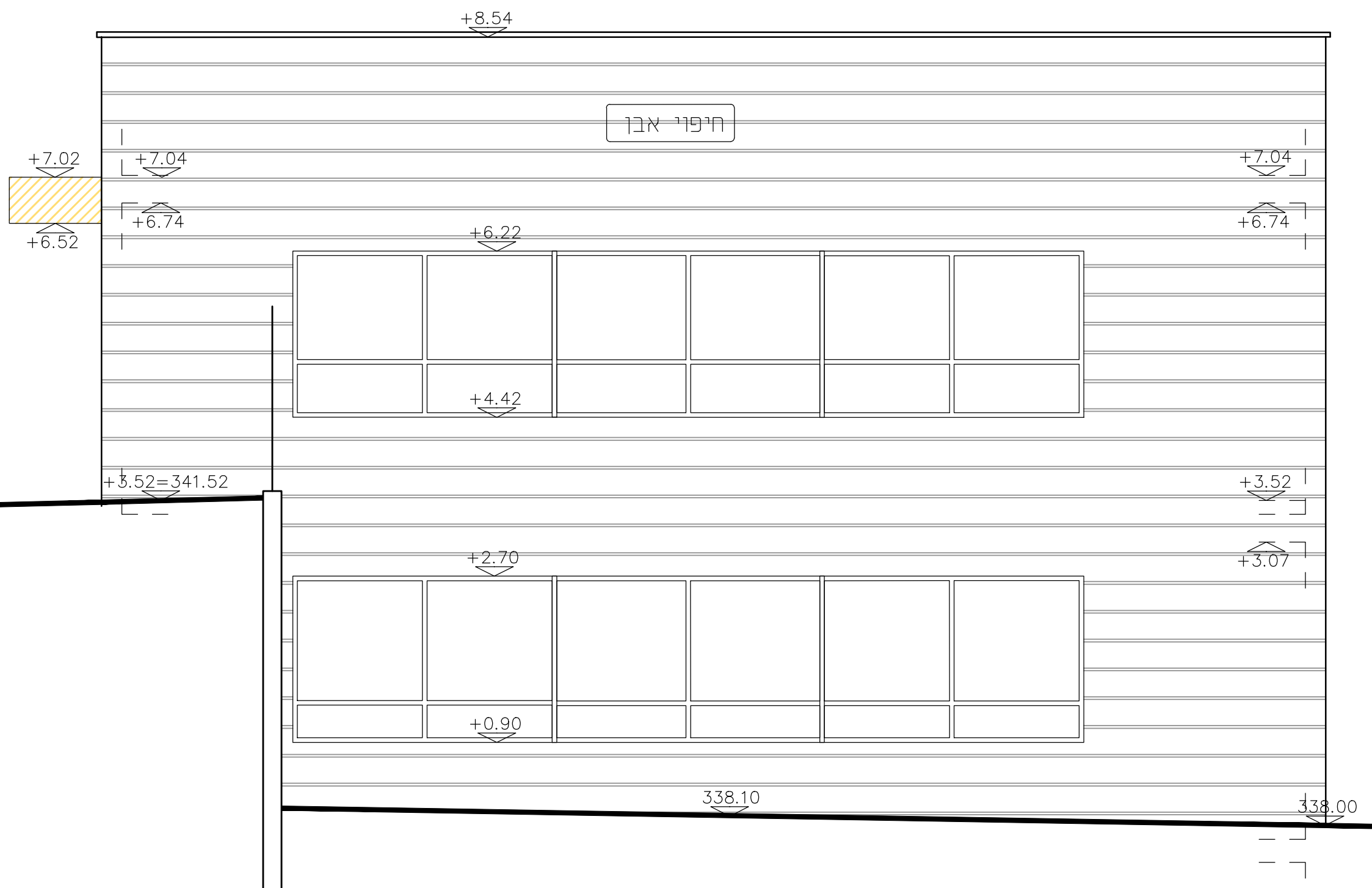


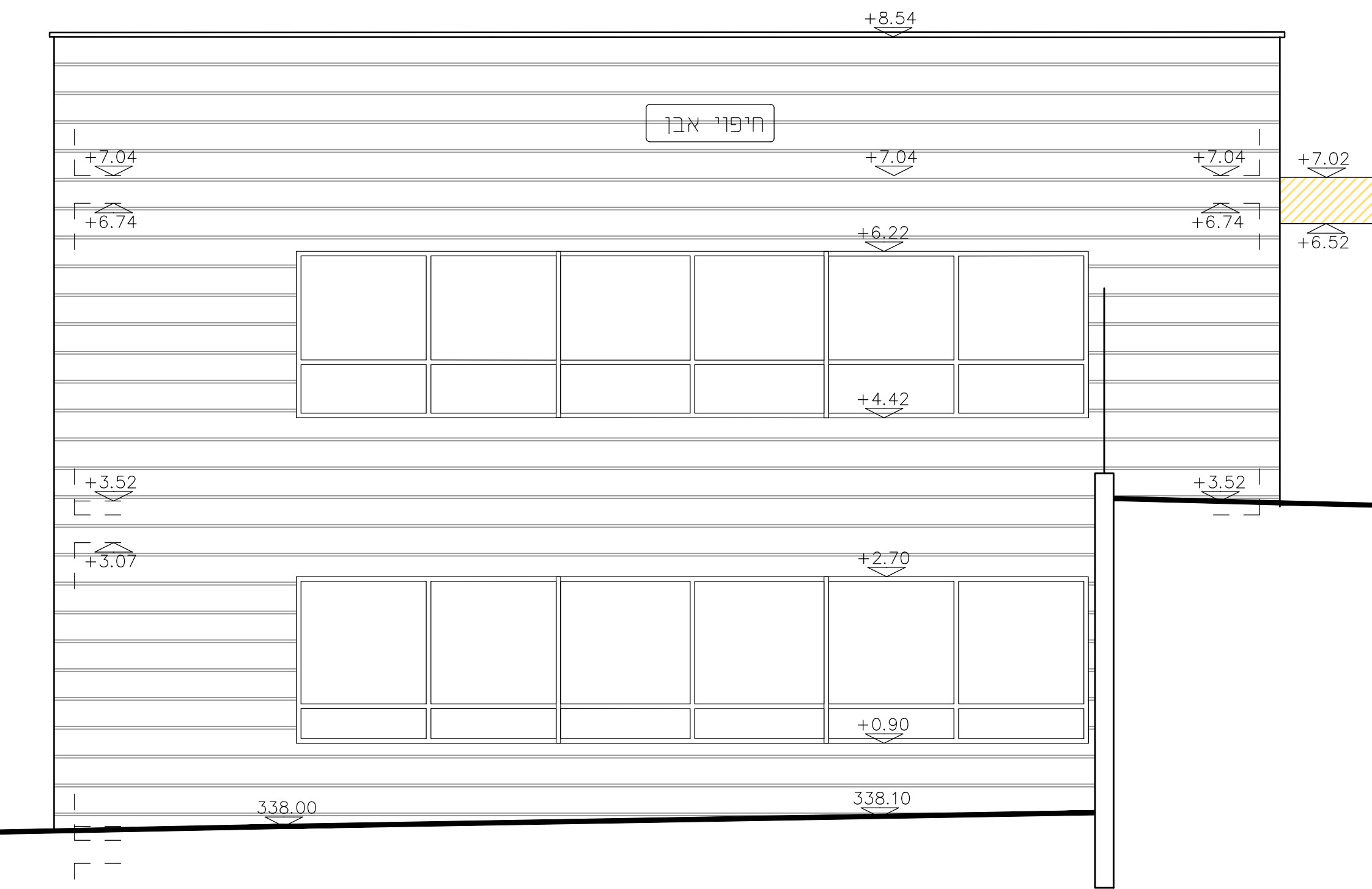
חזית מערבית  
קנ"מ 1:50



חזית מזרחית  
קנ"מ 1:50



חזית צפונית  
קנ"מ 1:50



חזית דרומית  
קנ"מ 1:50

**תמונה**

תאריך	20.04.2021
מספר	1
סוג	תוכנית
מחבר	רמי פלדמן
משרד	רמי פלדמן אדריכלים
כתובת	רחוב מלחה 218, תל אביב
טלפקס	03-5284466
טלפון	03-5284466
דוא"ר	office@feldman-arch.co.il
אתר	www.feldman-arch.co.il

**שיונים ועדכונים**

תאריך מס' חרות ששינוי

**הערות**

1. יש להוסיף תוכנית י"ד על המסגרת.
2. ע"י תוכנית זו י"ד על המסגרת והתוכנית המוצגת נכונה.
3. יש להוסיף תוכנית י"ד על המסגרת והתוכנית המוצגת נכונה.
4. יש להוסיף תוכנית י"ד על המסגרת והתוכנית המוצגת נכונה.
5. יש להוסיף תוכנית י"ד על המסגרת והתוכנית המוצגת נכונה.
6. יש להוסיף תוכנית י"ד על המסגרת והתוכנית המוצגת נכונה.
7. יש להוסיף תוכנית י"ד על המסגרת והתוכנית המוצגת נכונה.
8. יש להוסיף תוכנית י"ד על המסגרת והתוכנית המוצגת נכונה.
9. יש להוסיף תוכנית י"ד על המסגרת והתוכנית המוצגת נכונה.
10. יש להוסיף תוכנית י"ד על המסגרת והתוכנית המוצגת נכונה.
11. יש להוסיף תוכנית י"ד על המסגרת והתוכנית המוצגת נכונה.
12. יש להוסיף תוכנית י"ד על המסגרת והתוכנית המוצגת נכונה.
13. יש להוסיף תוכנית י"ד על המסגרת והתוכנית המוצגת נכונה.
14. יש להוסיף תוכנית י"ד על המסגרת והתוכנית המוצגת נכונה.
15. יש להוסיף תוכנית י"ד על המסגרת והתוכנית המוצגת נכונה.
16. יש להוסיף תוכנית י"ד על המסגרת והתוכנית המוצגת נכונה.
17. יש להוסיף תוכנית י"ד על המסגרת והתוכנית המוצגת נכונה.
18. יש להוסיף תוכנית י"ד על המסגרת והתוכנית המוצגת נכונה.
19. יש להוסיף תוכנית י"ד על המסגרת והתוכנית המוצגת נכונה.
20. יש להוסיף תוכנית י"ד על המסגרת והתוכנית המוצגת נכונה.

**סיסטם**

● לענן ○ למכרז ○ לבואט

**שם הפרויקט**

גני' דן קמחי' 6 כיתות  
מגרש 218 בית גושש

**תוכן התוכנית**

חזיתות

**מחזור**

תאריך 20.04.2021 1

**גודל מס'**

קנ"מ 01

218-חזיתות עמדה גוש-218

**CNF**  
carmel & nathan feldman architects LTD  
רחוב מלחה 218, תל אביב 6109000  
טלפקס 03-5284466 Fax 03-5284466  
office@feldman-arch.co.il  
www.feldman-arch.co.il