
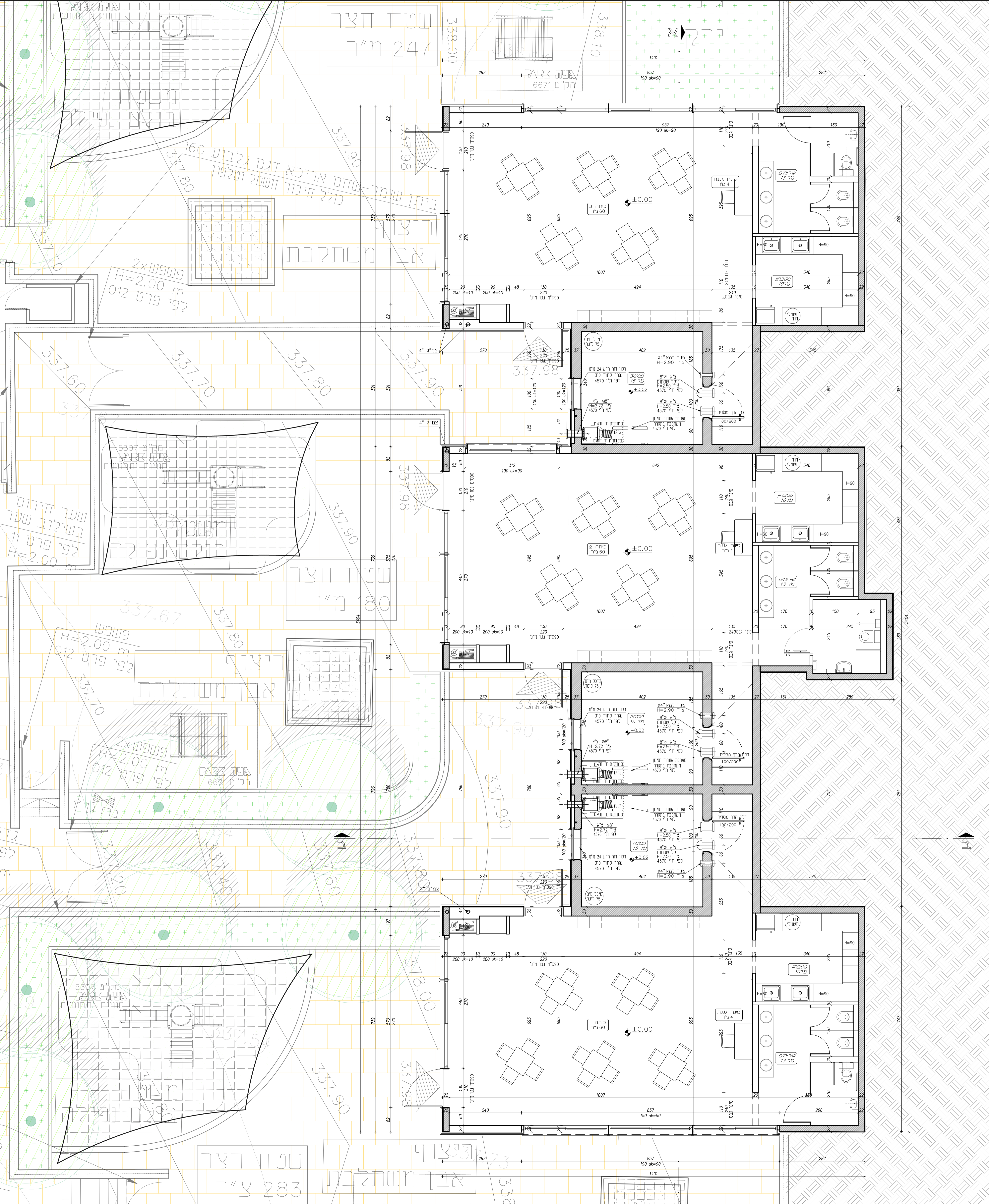


תמוצה	
תאריך	20.04.2021
מחזור	1
שם הפרויקט	בנין דר קומת 6 כחות
מחזור	מגרש 218 בית שמש
תוכן הגיליון	תכנית קומת פרקט
מחזור	20.04.2021
גיליון מס'	01
מחזור	1:50
מחזור	dwg עבודה עבור גנים - 218
 Carmel & Nathan Feldman Architects LTD רמת השרון, תל אביב 6329565 Tel: 03.5284460 Fax: 03.5288925 Email: office@feldman-arch.co.il www.feldman-arch.co.il	



- הערות:
1. יש לראות תכנית זו יחד עם הפרטים הטכניים.
 2. יש לראות תכנית זו יחד עם הפרטים הטכניים ולבצע את הבניה לפי כל המפרטים וההוראות המפורטים בה.
 3. הפרטים הטכניים הם יחידים והם יבוצעו לפי המפרטים הטכניים.
 4. יש לראות תכנית זו יחד עם הפרטים הטכניים ולבצע את הבניה לפי כל המפרטים וההוראות המפורטים בה.
 5. יש לראות תכנית זו יחד עם הפרטים הטכניים ולבצע את הבניה לפי כל המפרטים וההוראות המפורטים בה.
 6. יש לראות תכנית זו יחד עם הפרטים הטכניים ולבצע את הבניה לפי כל המפרטים וההוראות המפורטים בה.
 7. הפרטים הטכניים הם יחידים והם יבוצעו לפי המפרטים הטכניים.
 8. יש לראות תכנית זו יחד עם הפרטים הטכניים ולבצע את הבניה לפי כל המפרטים וההוראות המפורטים בה.
 9. יש לראות תכנית זו יחד עם הפרטים הטכניים ולבצע את הבניה לפי כל המפרטים וההוראות המפורטים בה.
 10. יש לראות תכנית זו יחד עם הפרטים הטכניים ולבצע את הבניה לפי כל המפרטים וההוראות המפורטים בה.
 11. יש לראות תכנית זו יחד עם הפרטים הטכניים ולבצע את הבניה לפי כל המפרטים וההוראות המפורטים בה.
 12. יש לראות תכנית זו יחד עם הפרטים הטכניים ולבצע את הבניה לפי כל המפרטים וההוראות המפורטים בה.
 13. יש לראות תכנית זו יחד עם הפרטים הטכניים ולבצע את הבניה לפי כל המפרטים וההוראות המפורטים בה.
 14. יש לראות תכנית זו יחד עם הפרטים הטכניים ולבצע את הבניה לפי כל המפרטים וההוראות המפורטים בה.
 15. יש לראות תכנית זו יחד עם הפרטים הטכניים ולבצע את הבניה לפי כל המפרטים וההוראות המפורטים בה.
 16. יש לראות תכנית זו יחד עם הפרטים הטכניים ולבצע את הבניה לפי כל המפרטים וההוראות המפורטים בה.
 17. יש לראות תכנית זו יחד עם הפרטים הטכניים ולבצע את הבניה לפי כל המפרטים וההוראות המפורטים בה.
 18. יש לראות תכנית זו יחד עם הפרטים הטכניים ולבצע את הבניה לפי כל המפרטים וההוראות המפורטים בה.
 19. יש לראות תכנית זו יחד עם הפרטים הטכניים ולבצע את הבניה לפי כל המפרטים וההוראות המפורטים בה.
 20. יש לראות תכנית זו יחד עם הפרטים הטכניים ולבצע את הבניה לפי כל המפרטים וההוראות המפורטים בה.