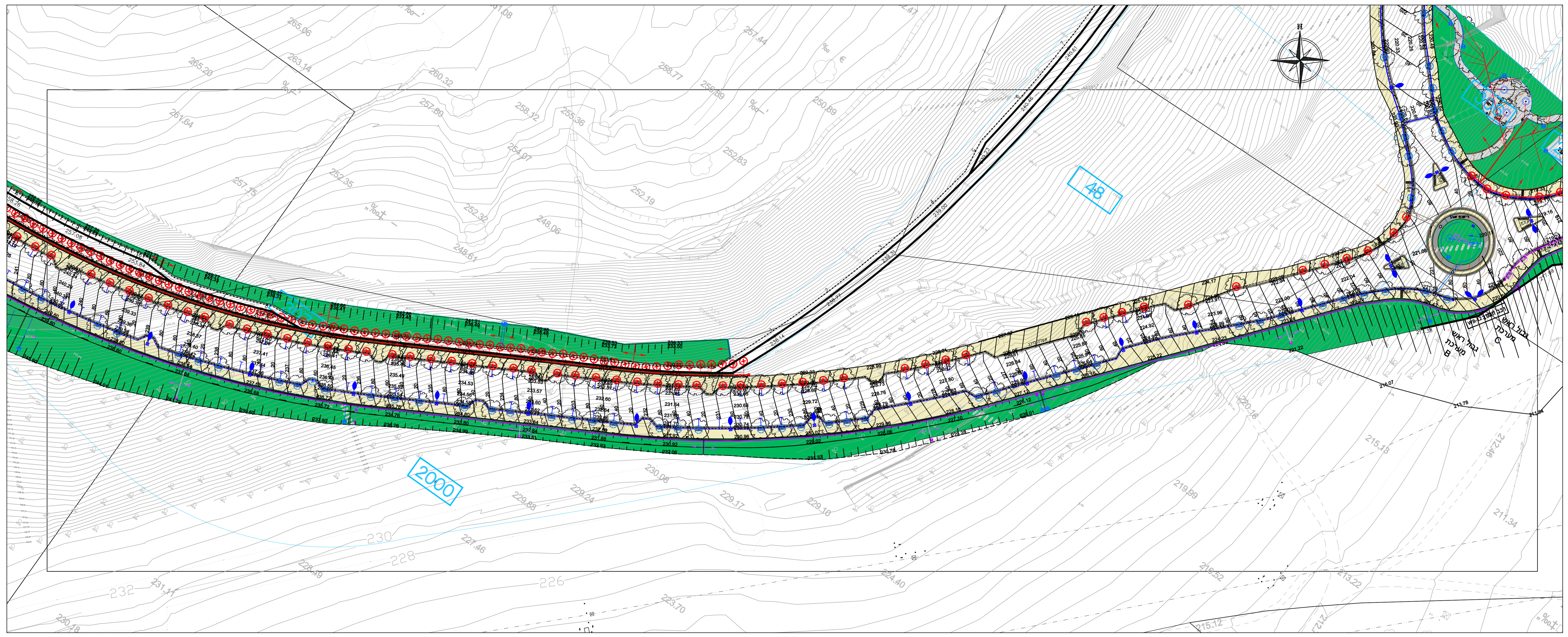


מקרא	
סימון	תאור
1013	גבול ומספר מיגרש
▲	סימון כניסת כלי רכב למגרש
	כביש
1002	מספר חתך כביש לפי תכנית מכבישים
	מיקום עמוד תאורה לפי תכנית יועץ תאורה
399.20 300.00	קו גובה מותכן כל 20 ס"מ קו גובה מותכן כל 100 ס"מ
⊙	מיקום ר.מ. השקיה ראש תכנית השקיה
○	תא ביקורת השקיה φ 80
=====	שדרול השקיה φ 85 דרג 10
2% פס 4'	שדרול השקיה φ 4" דרג 12.5
2% פס 4'	שדרול השקיה למנוב כביש צנור פלדה φ 4" שני דופן 5/32"
	מיקום עץ מותכן ראה תכנית גיטון
■	שטח איטוסיני
■	שטח מותכן
—	קיר תמך
—	מעקה בטיחות
○	מסלעה
■	ריפ ראפ אבן סגנית ראה גיליון פרטי פיתוח
■	שטח מרילבה במירווחים 0.5x0.5 ומטר

מקרא השקיה	
סימון	תאור
■	שטח מרילבה - מצחיה
⊙	מיקום ראש מערכת השקיה
⊗	טבעת ספסוף לגץ
⊗	צנור פלסטיק דרג 10 בגומי לפי תכנית
①	קו הפעלה מס' 1
②	צנור פלסטיק דרג 6 בגומי לפי תכנית
③	קו הפעלה מס' 2
④	צנור פלסטיק דרג 6 בגומי לפי תכנית
⑤	קו הפעלה מס' 3
⑥	צנור פלסטיק דרג 6 בגומי לפי תכנית
⑦	מעבר קוטר צנור (ע"פ מס' קו)
⑧	שלושה למסטר קוטר 25/6 מ"מ
⑨	מסטר 120 ונטר-
⑩	פיה כחולה מס' 15, גובה 90
⑪	מסטר 120 ונטר-
⑫	פיה כחולה מס' 3, גובה 180
⑬	מסטר 120 ונטר-
⑭	פיה כחולה מס' 6, גובה 360
⑮	שלושה לטבעת ספסוף לגץ
⑯	צנור חנקן שחוחת ספסוף גברא נשיה ראש פס
⑰	סימון כיוון שלוחות ספסוף
⑱	סימון שוליים ומספרים מיקום מדויק ראש תכנית פיתוח



מהדורות	
21.04.2021	עידכון רעע קורות וחשכל
28.2.2021	מהדורה למכרז
	שינויים והערות תאריך

המבצע אחראי לבדיקת התכנית ולהתאמתן למקום על כל טעות או אי התאמה עליו להודיע למתכנן אין לקבוע מידות ע"י מדידה מהשטח או לקבוע תכנית זו קלא היתר בניה בתוקף אין לבצע העמקה/כריתת עצים ללא היתר מפקיד הרשות הרפואית:

**אזור תעשייה יסעי, מושב יסעי**

התוכנית:

**תכנית השקיה גיליון B**

למכרז	לביצוע
למכרז	לביצוע
תאריך: אורי תאור	תאריך: אורי תאור
מס' פרויקט: 0039	מס' פרויקט: 0039
מס' גיליון: YSH_hashkoye.dwg	מס' גיליון: YSH_hashkoye.dwg
תאריך: 21.04.2021	תאריך: 21.04.2021
מס' גיליון: GI-02b	מס' גיליון: GI-02b