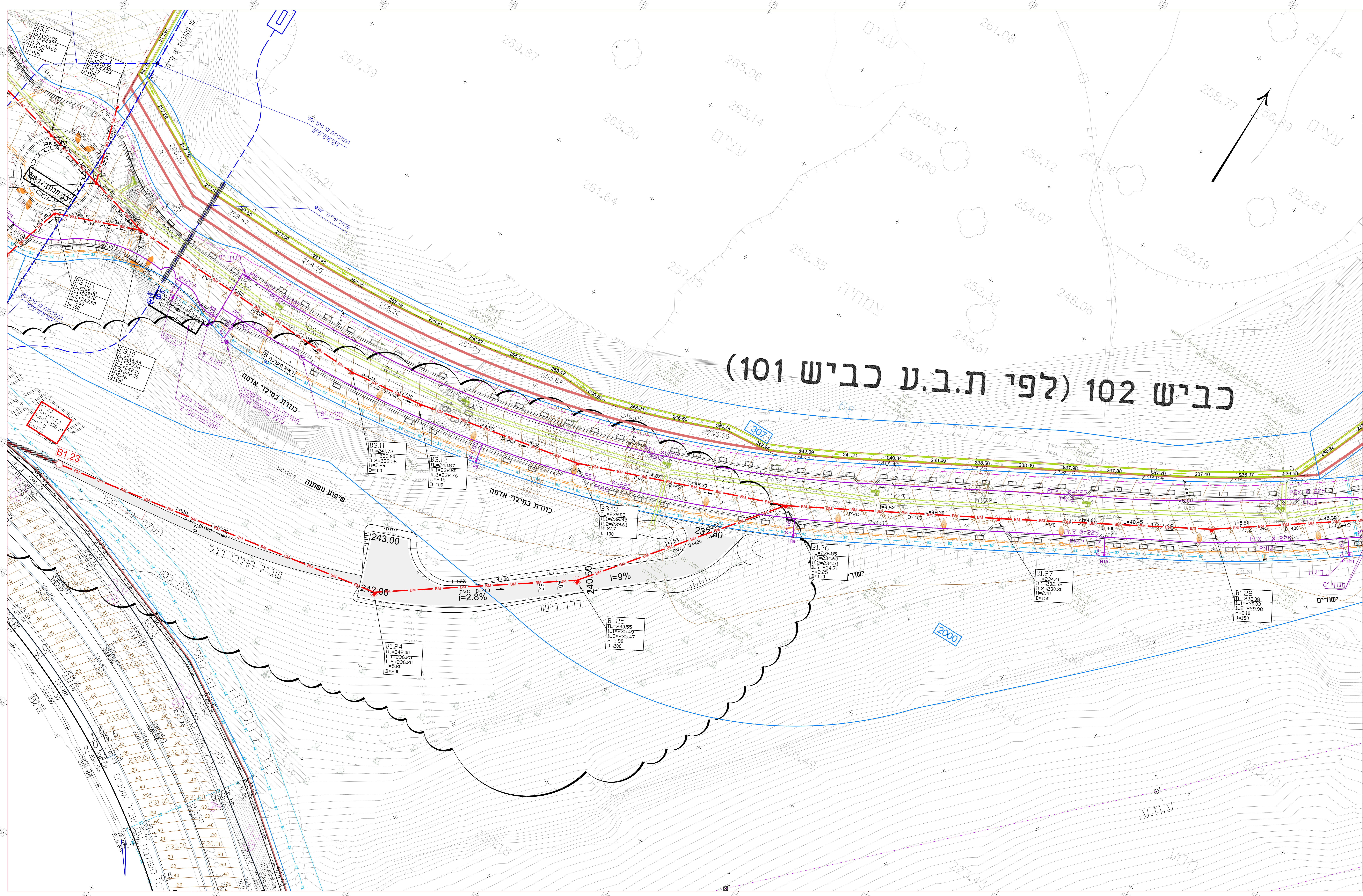


Key Map  
(without scale)

# כביש 102 (לפי ת.ב.ע כביש 101)



**מקרא :**

- מערכת ביוב**  
 קו ביוב מחונן  
 קו ביוב מאסף קיים
- מערכת מים**  
 קו מים מוצע, לרוחב 260 מ"מ  
 קו מים מוצע, לרוחב 300 מ"מ  
 קו מים מוצע, לרוחב 300 מ"מ  
 קו מים קיים, לרוחב 300 מ"מ  
 קו מים קיים, לרוחב 300 מ"מ  
 קו מים קיים, לרוחב 300 מ"מ  
 מנוף מחונן בקוטר 400 מ"מ
- מערכות אחרות**  
 קו גז מחונן  
 קו חשמל מחונן  
 קו בוקר קיים תת קרקעי  
 קו בוקר קיים תת קרקעי  
 קו ניגור מחונן  
 חוצית קו ביוב לקו ניגור

**הערות**

- 1- תוכנית נכנסת לתוקף מיום תאריך תחילת העבודות.
- 2- הורדנס "צב" זקף "6" (קו 160 מ"מ)

מס' תיק	תאריך	תיאור
X2	05/2020	כניסה תחילת עבודות
X2	02/2020	כניסה תחילת עבודות
X1.3	02/2021	כניסה תחילת עבודות
X1.3	03/2021	כניסה תחילת עבודות
X1.3	05/2021	כניסה תחילת עבודות
X1.3	07/2021	כניסה תחילת עבודות
X1.3	08/2021	כניסה תחילת עבודות

**עריית בית שמש**

**תאגיד המים והביוב של בית שמש**

**מחלק הנדסה בע"מ**

רחוב הנגב 14, בית שמש 5110101  
 טל: 02-65339110, 02-65339111  
 E-MAIL: ENGIN@MWSA.CO.il

שם הפרויקט: **אזור התעשייה ישר**

הכרך: 7  
 גובה: 1:250  
 תאריך: 06/2021

מחלק: **לשפוע**  
 מערכת: **למערכת**  
 סוג: **לביצוע**