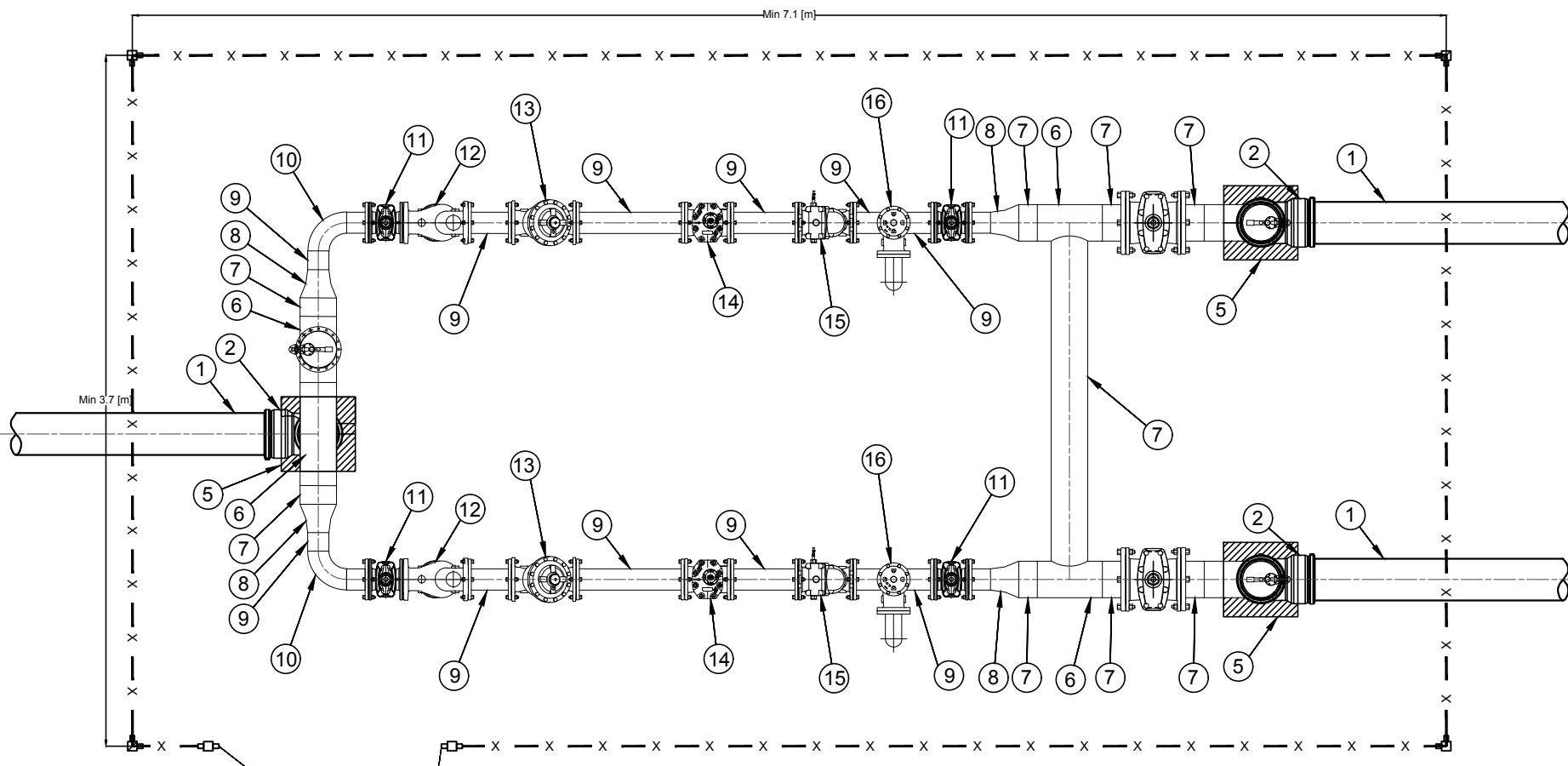


| מס' | תיאור | דרג | קוטר | יחידות | כמות | הערות |
|-----|--|------|----------|--------|------|---|
| 1 | צינור פוליאתילן מצולב ת"י 1519 | 10 | ø225 | מ"א | | דוגמת צינור פקסגול תוצרת גוגן מוצרי פלסטיק או ש"ע |
| 2 | מצמד 90 אלקטרופיוזן | PN16 | ø225 | יח' | 3 | תוצרת פלסאון או ש"ע |
| 3 | מצמד דו-כיווני אלקטרופיוזן | PN16 | ø225 | יח' | 3 | תוצרת פלסאון או ש"ע |
| 4 | מתאם אוגן ואוגן חופשי | PN16 | ø225xø8" | יח' | 3 | תוצרת פלסאון או ש"ע |
| 5 | גוש בטון 60x40x40 ס"מ - לפי תכנית קונסטרוקציה | ב-30 | | יח' | 4 | |
| 6 | הסתעפות טע חרושתית עם ציפוי פנימי מלט וצביעה חיצונית בצבע אפוקסי, בעל אישור למגע עם מי שתייה | | ø8" | יח' | 6 | מסופק ע"י מנדכסון או ש"ע |
| 7 | צינור פלדה עילי עם ציפוי פנימי מלט וצביעה חיצונית בצבע אפוקסי, ע.ד. 5/32", חיבורים בריתוך ובעל אישור למגע עם מי שתייה לפי ת"י 5452, לרבות אוגנים, ריתוך האוגנים וברגי נירוסטה לחיבור האוגנים | | ø8" | מ"א | 3 | תוצרת אברות או ש"ע |
| 8 | מעבר קוטר קונצנטרי חרושתית, עשוי פלדה עם ציפוי פנים מלט צמנט וצביעה חיצונית בצבע אפוקסי. | | ø8">ø4" | יח' | 4 | מסופק ע"י מנדכסון או ש"ע |
| 9 | צינור פלדה עילי עם ציפוי פנימי מלט וצביעה חיצונית בצבע אפוקסי, ע.ד. 5/32", חיבורים בריתוך ובעל אישור למגע עם מי שתייה לפי ת"י 5452, לרבות אוגנים, ריתוך האוגנים וברגי נירוסטה לחיבור האוגנים | | ø4" | מ"א | 2 | תוצרת אברות או ש"ע |
| 10 | קשת חרושתית 90 R=1.5D מפלדה, עם ציפוי סנים מלט צמנט וצביעה חיצונית בצבע אפוקסי. | | ø4" | יח' | 2 | מסופק ע"י מנדכסון או ש"ע |
| 11 | מגוף טריד צר, אטימה רכה עם ציר מפל"מ 420, מצופה אפוקסי, לרבות גלגל הפעלה ידני, מאוגן לפי תקן OMS, כוכל אוגנים נגדיים, בעל ת"י 61 | PN16 | ø4" | יח' | 4 | תוצרת AVK או ש"ע |
| 12 | מסנו קו אלכסוני (מלכודת אבנים), מצופה אפוקסי, מאוגן לפי תקן OMS, כוכל אוגנים נגדיים, בעל אישור למגע עם מי שתייה | PN16 | ø4" | יח' | 2 | דוגמת F-70 תוצרת "ברמד" או ש"ע |
| 13 | שסתום מקטין לחץ הידראוילי מופעל דיאפרגמה, המקטין את לחץ המעלה לחץ מורד יציב וקבוע, עשוי זיקת ברזל, מצופה אפוקסי, מאוגן לפי תקן OMS, כוכל אוגנים נגדיים, מערכת הפיקוד עשויה מנירוסטה ובעל אישור למגע עם מי שתייה לפי ת"י 5452 | PN16 | ø4" | יח' | 2 | דוגמת WW-720 תוצרת "ברמד" או ש"ע |
| 14 | מד מים דוגמת וולטמן | PN16 | ø4" | יח' | 2 | תוצרת ארד דכיה או ש"ע |
| 15 | שסתום אל חוזר, פתח עליון למי שתייה, עם צביעה חיצונית בצבע אפוקסי, מאוגן לפי תקן OMS, כוכל אוגנים נגדיים בעל אישור למגע עם מי שתייה לפי ת"י 5452 | | ø4" | יח' | 2 | תוצרת AVK או ש"ע |
| 16 | פרוק לחץ מצופה אפוקסי, מאוגן לפי תקן OMS, כוכל אגנים נגדיים. בעל אישור למגע עם מי שתייה | PN16 | ø3" | יח' | 2 | דוגמת 730 תוצרת "ברמד" או ש"ע |

מבט על



תאגיד מי שמש
אגף הנדסה

אצטק הנדסה
אירנה צ'צ'יק / טטיאנה קוייט
רח' מרים החשמונאית 6 ג', ת"א
טל: 03-5441804 פקס: 03-5441124
e-mail: iztek@netvision.net.il

שם תכנית: פרטים למים

מס' תכנית: 291

שם הפרט: פרט גמל מקטין לחץ 4" על קו בקוטר 225 מ"מ

קנה מידה: ללא קניים

תאריך: 2021
שם הקובץ: H:\מכרז\2020\הרחבה - מערבי ישעי. ת.א\בדיקת שכונות בפיתוח\מי\מס.ת.פרטים\לאחומר\למכרז\