

ד"ר אביגור שרותי הנדסה וגיאולוגיה בע"מ  
ייעוץ לביסוס מבנים AVIGOUR @WALLA.COM  
ת.ד. 243 מיתר 8502500  
טלפקס: 086517816, 049530901, אלחוטי: 0505363981

---

---

6/9/2020 דוח גיאולוגי באזור תעשייה מתוכנן ישעי (מתחם א', ב')

**מזמינה: מהוד הנדסה בע"מ**

---

תוכן העניינים

נושא : עמוד

---

1	1.מיקום
1	2.טופוגרפיה
1	3.תיאור גיאולוגי
1	3א.סטריגרפיה
2	3ב.שברים גיאולוגיים
2	3ג. סדקים בסלע
2	3ד. נתונים סייסמיים
2	3ה. מים תת קרקעיים
2	3ו. גושי סלע נפרדים ונארי
3	3ז. גלישת מדרונות
3	3ח. עבידות
3	3ט. חללים תת קרקעיים
4	מפת התכנון
5	מפה גיאולוגית
6	חתך גיאולוגי
7 עד 14	צילומים מהאתר

ד"ר אביגור שרותי הנדסה וגיאולוגיה בע"מ  
ייעוץ לביסוס מבנים AVIGOUR@WALLA.COM  
ת.ד. 243 מיתר 8502500  
טלפקס: 086517816, 049530901, אלחוטי: 0505363981

---

---

דוח גיאולוגי באזור תעשייה מתוכנן ישעי

מזמינה: מהוד הנדסה בע"מ

---

### 1. מיקום

---

מתוכנן אזור תעשייה חדש במתחם א' ובמתחם ב' החל מכביש 38 בצפון ועד שדרות וירג'ינה בדרום

לפי מיקום אשר במפה המצורפת לאורך כללי כ 2 ק"מ. לצורך הסקר הנוכחי נמסרו כדלקמן:

א. מפת סביבה בקנ"מ 1:100,000

ב. מפת תנוחה בקנ"מ 1:250 .

ב. מפות תנוחה בקנ"מ 1 : 500 .

ג. חתכים לאור בקנ"מ 1 : 1250 (אופקי) 1 : 100 (אנכי) .

כמו כן נעזרתי במפה גיאולוגית 1: 50,000 גיליון בית שמש -המכון הגיאולוגי משנת 2009 .

### 2. טופוגרפיה

---

הרום הטופוגרפי הינו כ 196 מ' בצפון (ליד החיבור עם כביש 38), ובחתך 10327 בצפון התוואי

חוצה ערוץ ואדי בעומק כ 2 מטר. בחתך 10209 בדרום קיימת גבעה ברום עד כ 270 מטר. הרום

יורד לכוון דרום, עד ל כ 254 מטר ליד החיבור עם כביש וירג'יניה.

### 3. תיאור גיאולוגי

---

א. סטריגרפיה

---

החתך הסטריגרפי מכיל יחידות עתיקות של תצורת תקיה מסדרת הפליאוקן המורכבת מחוואר ומעט

קרטון מסדרת הפליאוקן, ומעליה מונחת תצורת עדולם מסדרת האאוקן המורכבת מקרטון עם עדשות

צור, ועד סלע קרטון גירי קשה. כמו כן נחשפות שכבת של קונגלומרט של תצורת אחוזם מסדרת

ד"ר אביגור שרותי הנדסה וגיאולוגיה בע"מ  
ייעוץ לביסוס מבנים AVIGOUR @WALLA.COM  
ת.ד. 243 מיתר 8502500  
טלפקס: 086517816, 049530901, אלהוטי : 0505363981

---

פליוקן. התצורה מכילה חלוקים מלוכדים של אבני גיר וגם של אבני צור.

מצורפים מפה וחתך בקנ"מ 50,000 : 1 של גליון בית שמש הנ"ל.

בפני השטח הצפוניים של התוואי המתוכנן קיימת על פני השטח שכבת כיסוי של חרסית שמנה

של אלוביום מסדרת הולוקן. על קרקע החרסית נראים סדקים פתוחים ברוחב מספר ס"מ.

מצ"ב החתך הסטרטיגרפי וכן מיקום התוואי על גבי המפה הגיאולוגית.

ב.ב. שברים גיאולוגיים

---

לא הובחנו שברים גיאולוגיים לאורך התוואי או במפות שברים ברי מיפוי.

ג.ג. סדקים בסלע

---

הובחנו בסלע סדקים פתוחים בציר האנכי. וכן חללים אופיקים קטנים בעובי מספר ס"מ

ד.ד. נתונים סייסמיים :

---

לפי ת"י 413 לרעידות אדמה : סוג קרקע " E " וכן מקדמי תאוצה אופקית חזויה הינם

( לפי " נ.צ. מרכזי " – ישעי ) הינו כדלקמן :

: S1 Ss Z	: S1 Ss Z	: S1 Ss Z
% 2 כל 50 שנה	% 5 כל 50 שנה	% 10 כל 50 שנה
0.08 0.27 0.11	0.06 0.21 0.08	0.04 0.16 0.07

---

ה.ה. מים תת קרקעיים:

---

לא נראו באתר נביעות מים. שכבות הסלע, הגיר החרסית אטומות לחלחול מים. ייתכן כי בעונות

הגשמים ועם תחילת החפירות ינתקזו מים אל אתר העבודה.

י.י. גושי סלע נפרדים ו"נארי" רופפים

---

בראשי הגבעות קיימים גושי סלע נפרדים ועלולים להיות רופפים ולהתנתק ממקומם בעת ביצוע

ד"ר אביגור שרותי הנדסה וגיאולוגיה בע"מ  
ייעוץ לביסוס מבנים AVIGOUR @WALLA.COM  
ת.ד. 243 מיתר 8502500  
טלפקס: 086517816, 049530901, אלחוטי: 0505363981

העבודות החפירות. גודל גושי הסלעים הינו בקוטר כמה עשרות ס"מ ויותר. יש לאתרם,  
ולסלק אותם מהאתר עם תחילת העבודות. יש לגדר את השטח. אין לבצע פיצוצי חומרי נפץ.

ז3. גלישת מדרונות

חפירות עמוקות בתול שכבות חוואר ביחוד במי גשם עלול לגרום לגלישת מדרונות עקב חדירת  
מים בין שכבות סלע החוואר, והקטנת החיכוך עקב כך. יש לדאוג לניקוז המים  
בחורף ולפי הנחיות יועץ הניקוז/הידרולוג באתר.

ח3. עבידות

עקב הימצאות סלעים קשים באתר: גיר קרטוני, צור, קונגלומרט ידרשו גם כלים מיכניים לחציבת  
הסלע הקשה.

ט3. חללים תת קרקעיים

בין טרשי סלע הנארי הנ"ל יש מרווחים. ייתכנו גם חללים תת קרקעיים מתחת לשכבות  
סלעי הנארי הקשים אשר יתגלו עם התחלת ביצוע העבודות.

בכבוד רב,

ד"ר אברהם אביגור





# STRATIGRAPHY      סטרטיגרפיה

5

SYSTEM תקופה	SERIES - STAGE סדרה - דרגה	SYMBOL סימן	THICK. m עובי מ'	LITHOLOGY חסלע	LITHOSTRATIGRAPHY ליתוסטרטיגרפיה			
					MAPPING UNITS יחידות מיפוי	GROUP חבורה		
QUATERNARY קוורטר	HOLOCENE	Al	2+		Alluvium, colluvium, soil	KURKAR כורכר		
	PLEISTOCENE	Qna	0-30		Nahshon Conglomerate			
TERTIARY טרצייר	NEOGENE נאוגן	PLIOCENE	NQa	0-20			Ahuzam Conglomerate	
		MIOCENE	Nb	0-30		Bet Nir Conglomerate		
	PALEOGENE פליאוגן	EOCENE	Ea	30-130		Ziqlag Formation	SAQIYE סקייה	
		PALEOCENE	Nz	0-40		Adulam Formation	AVEDAT עבדת	
	UPPER עליון	SENONIAN	MAASTRICHTIAN	*mz Kug	40		Taqiye Formation	MOUNT SCOPUS הר הצופים
			CAMPANIAN	Kumi	5-10		Ghareb Formation	
			SANTONIAN	Kum	10-100		Mishash Formation	
		TURONIAN	טורון	Kub	50-160		Menuha Formation	
		CENOMANIAN קנומן					Weradim Formation	
Kuw								20-90
Kuks								0-80
Kua								40-90
Kumo								10-20
					Kefar Shaul Fm.	תצורת כפר שאול		
					Aminadav Formation	תצורת עמינדב		
					Moza Formation	תצורת מוצא		

6 א

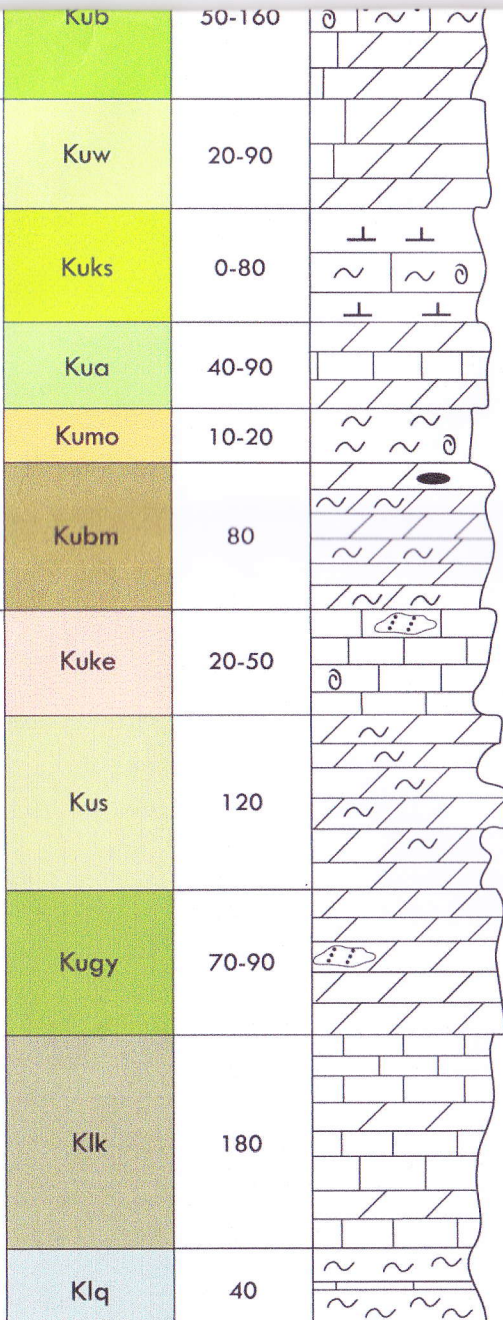
CRETACEOUS  
קרטיקון

UPPER  
עליון

TURONIAN טורון  
CENOMANIAN קנומן

LOWER  
תחתון

ALBIAN אלביאן



JUDEA  
יהודה

- Limestone  
גיר
- Dolomite  
דולומיט
- Chalk  
קירטון
- Marl  
חורר
- Chert  
צור
- Clay  
חרסית
- Sand  
חול
- Gravel  
חלוקים
- Conglomerate  
קונגלומרט
- Quartzolite  
קוורצוליט
- Meta-sediment  
מטה-סדימנט
- Fossils  
מאובנים

\*מז = Mottled Zone (Hatrurim): Low grade meta chalk



מישור החיטים בקטל צפוני. מבט למערב

1



סדקים פתוחים בקרקע חויטית שאלה  
מישור החיטים בקטל הצפוני

2

7



3

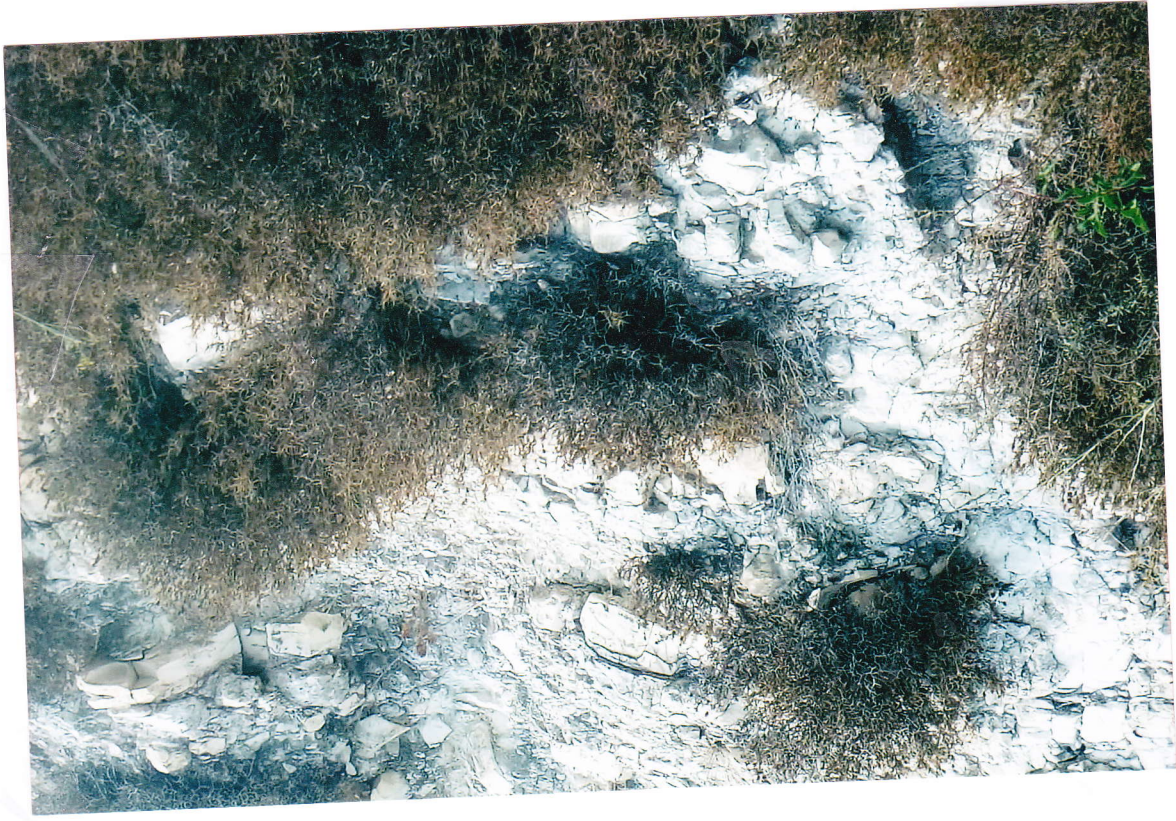
סלע איר קראיין קרה  
 ארע ארע ארע ארע



4

חפירה אויפאלאנג > קר  
 זיבן

8



4

סלע קווארץ גיר קשה עם  
גושים של אבן גיר קשה



5

9



5

קצת מן המסלול  
בגובה 100 מ'



5א



7

עין יארי



8

עין יארי, עין האזרון /  
מבט למזרח

11



9

קנין, פתח, ארבע



10

12



11

ע'ר' א'ר' / 88 ק'מ'ר' 1177



12

13



13

סבב'ם קסלע הנארי



14

14