


שינויים		
תאריך	מהדורה	מהות השינוי

תפוצה									
תאריך	תפוצה								
	אדריכלים- גל פז	יועץ תנועה	קונסטרוקטור	יועץ חשמל	יועץ גישות	יועץ בטיחות	יועץ אינסטלציה	מנהל פרויקט	ערייה
	14.12.21								



זיוון תכנון ועיצוב

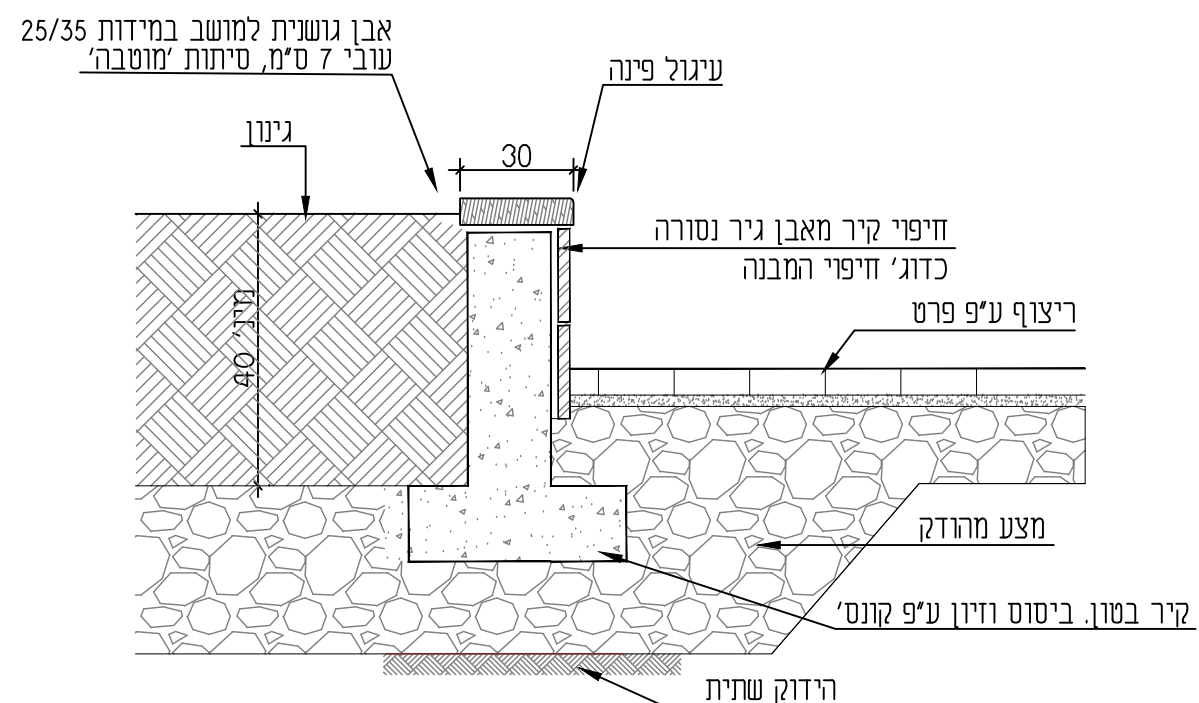
אדריכלות נוף ועיצוב פנים

כיסופים 13 ניצן פל': 054-6672018

מזמין		עיריית בית שמש	
פרויקט		קאנטרי- בית שמש שכונה ה	
תכנית		חוברת פרטים	
מס' תכנית	5	לעיון	לאישור
קנה מידה	משתנה	למכרז	לביצוע
תאריך	14.12.2021	<input type="checkbox"/>	<input checked="" type="checkbox"/>
מהדורה	1		
שם קובץ	847-DRT.dwg	המבצע אחראי לבדיקת התכנית ולהתאמתן למקום. על המבצע לבקר את כל המידות ולהודיע למתכנן על כל שעות/אי התאמה. אין לקבוע מידה מהשרטוט עצמו. מי שמשתמש בתכנית זו כרקע לתכניתו נושא לבדו באחריות המקצועית והחוקית לתכנית. שימוש בתכנית ורעיונותיה ללא אישור מפורש בכתב מהמתכנן אסור בהחלט.	

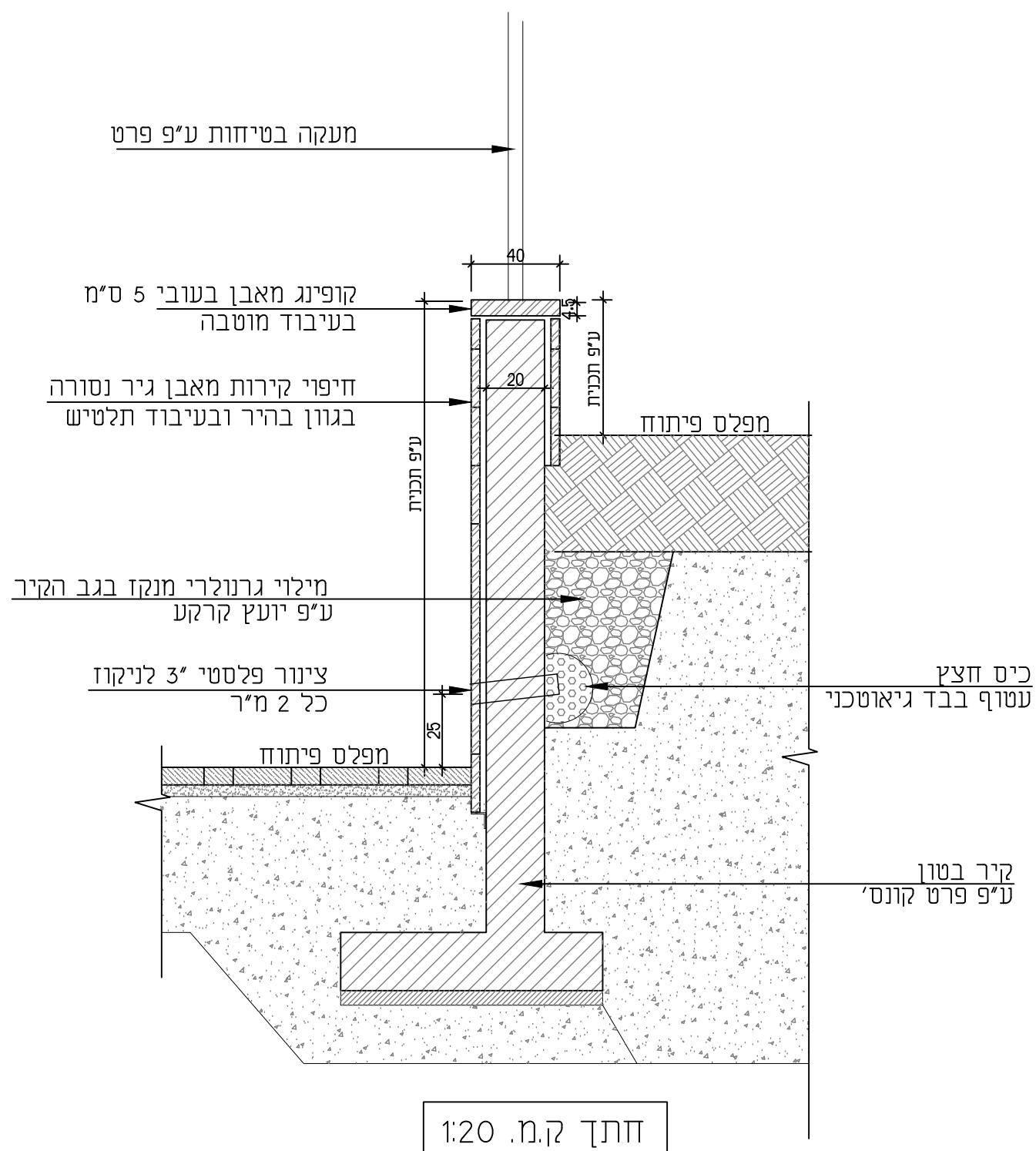
רשימת פרטים:

- 1 קיר פיתוח עם חיפוי אבן
- 2 פילר מים ראשי
- 3 פילר חשמל
- 4 מדרגות בטון טרומיות
- 5 ריצוף אבן משתלבת-מדרכות
- 6 ריצוף אבן משתלבת-חצר מתחם
- 7 הנמכת מדרכה למעבר חציה
- 8 פתח נטיעה בריצוף
- 9 מעקה בטיחות
- 10 גדר מוסדית ושער פשפש
- 11 שער דו כנפי לכניסת רכב
- 12 מאחז יד למדרגות
- 13 ברזייה דגם 'אגם'
- 14 מתקן לקשירת אופניים
- 15 ספסל ואשפתון דגם 'גל ים'
- 16 הצללת בד לבריכת פעוטות
- 17 פח אשפה טמון קרקע דגם 'נירה'
- 18 תעלת ניקוז בריצוף
- 19 מקלחון חוץ מנירוסטה
- 20 דלת וסביבון יציאה מנירוסטה
- 21 פס מוביל מאלומיניום



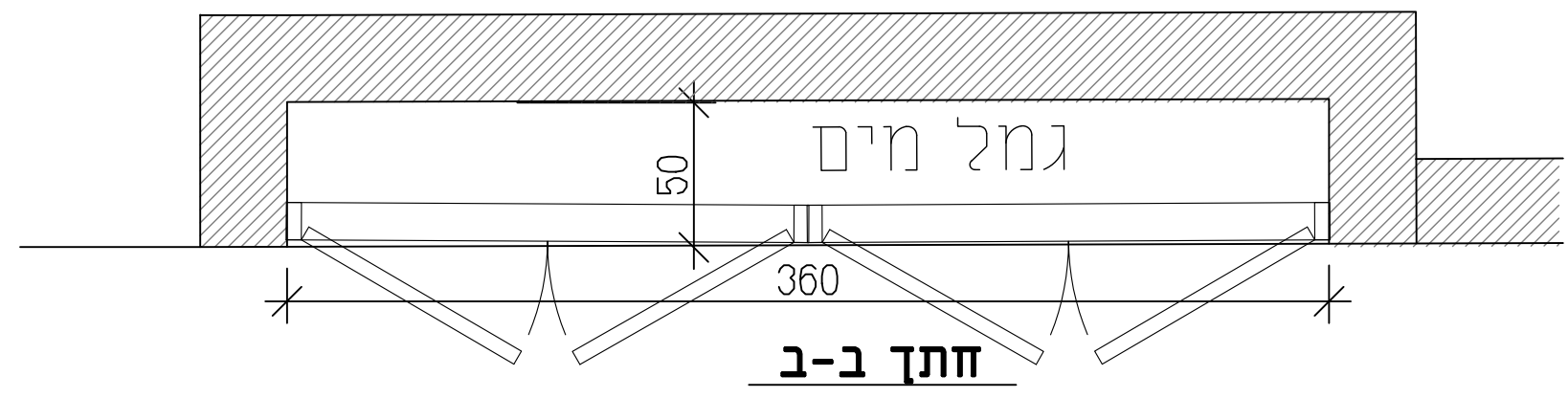
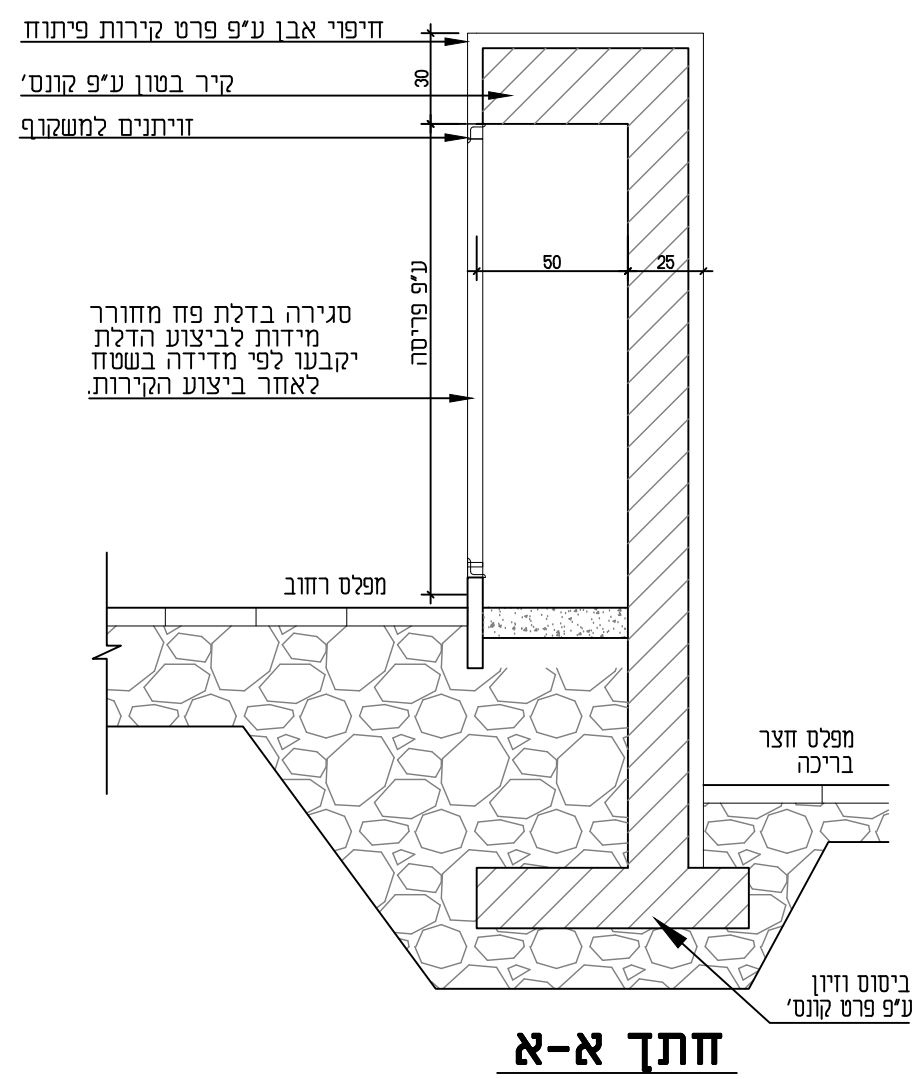
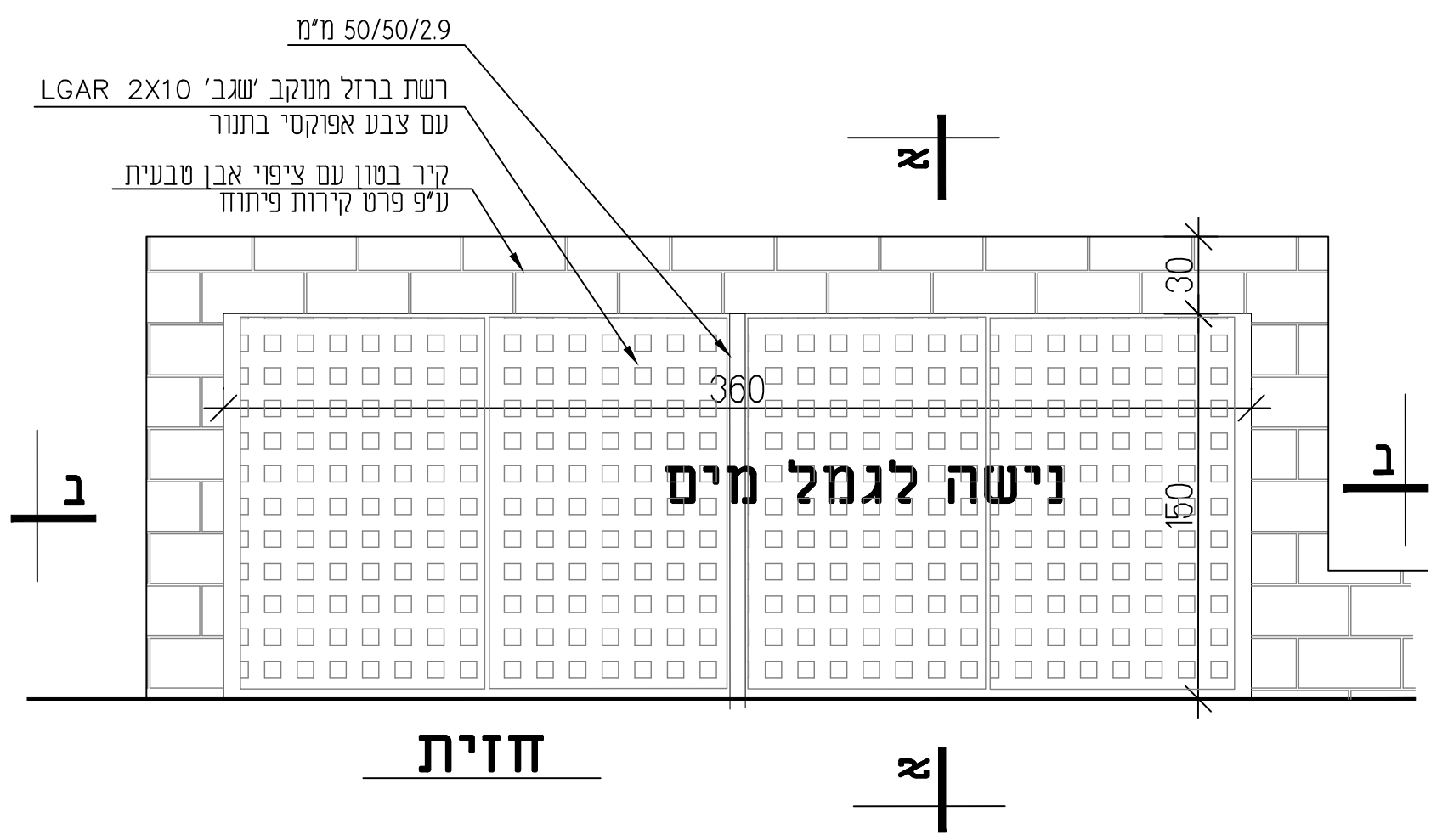
פרט 1.1

קיר נקיון/תוחם ערוגה

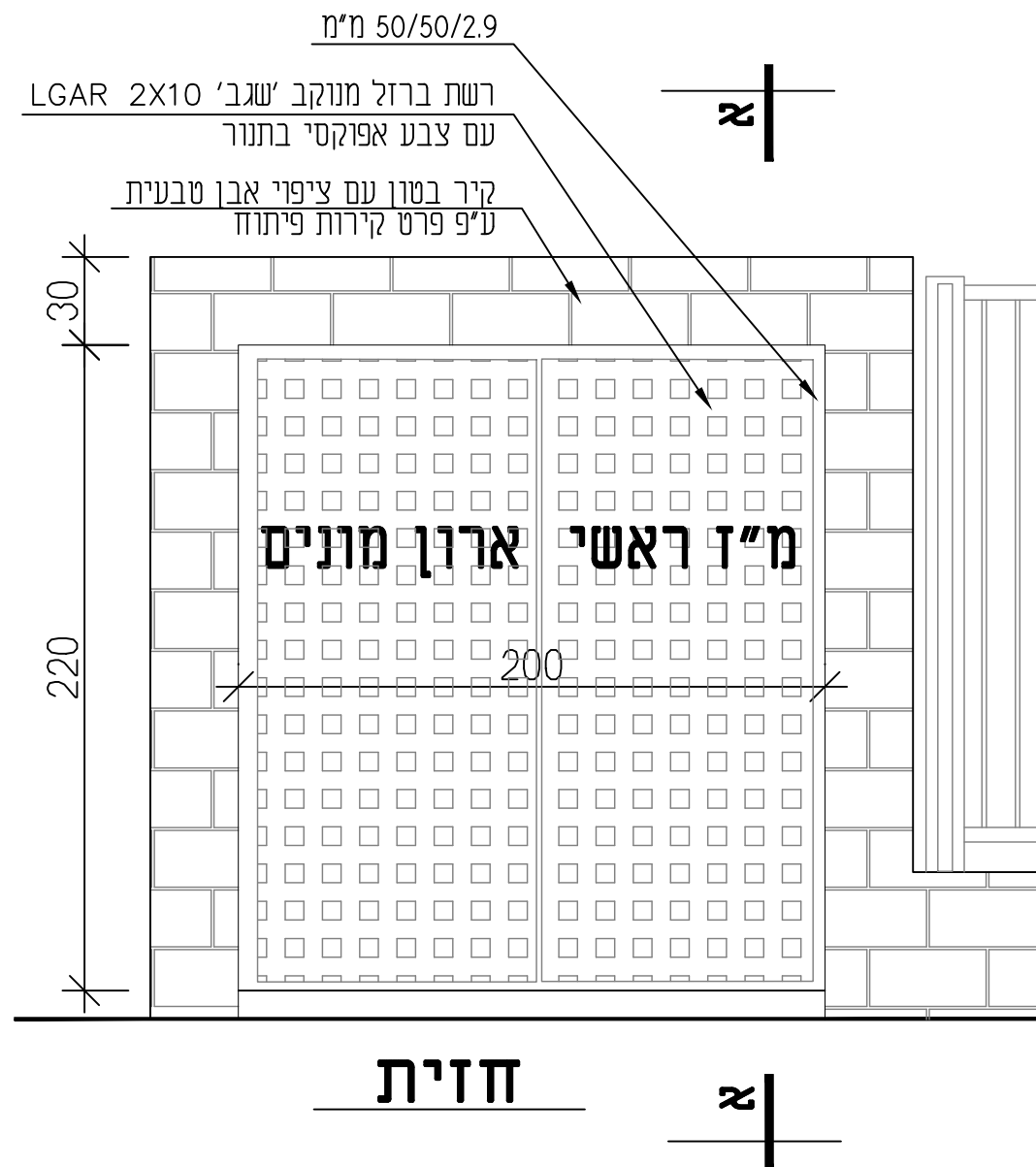


הערות:

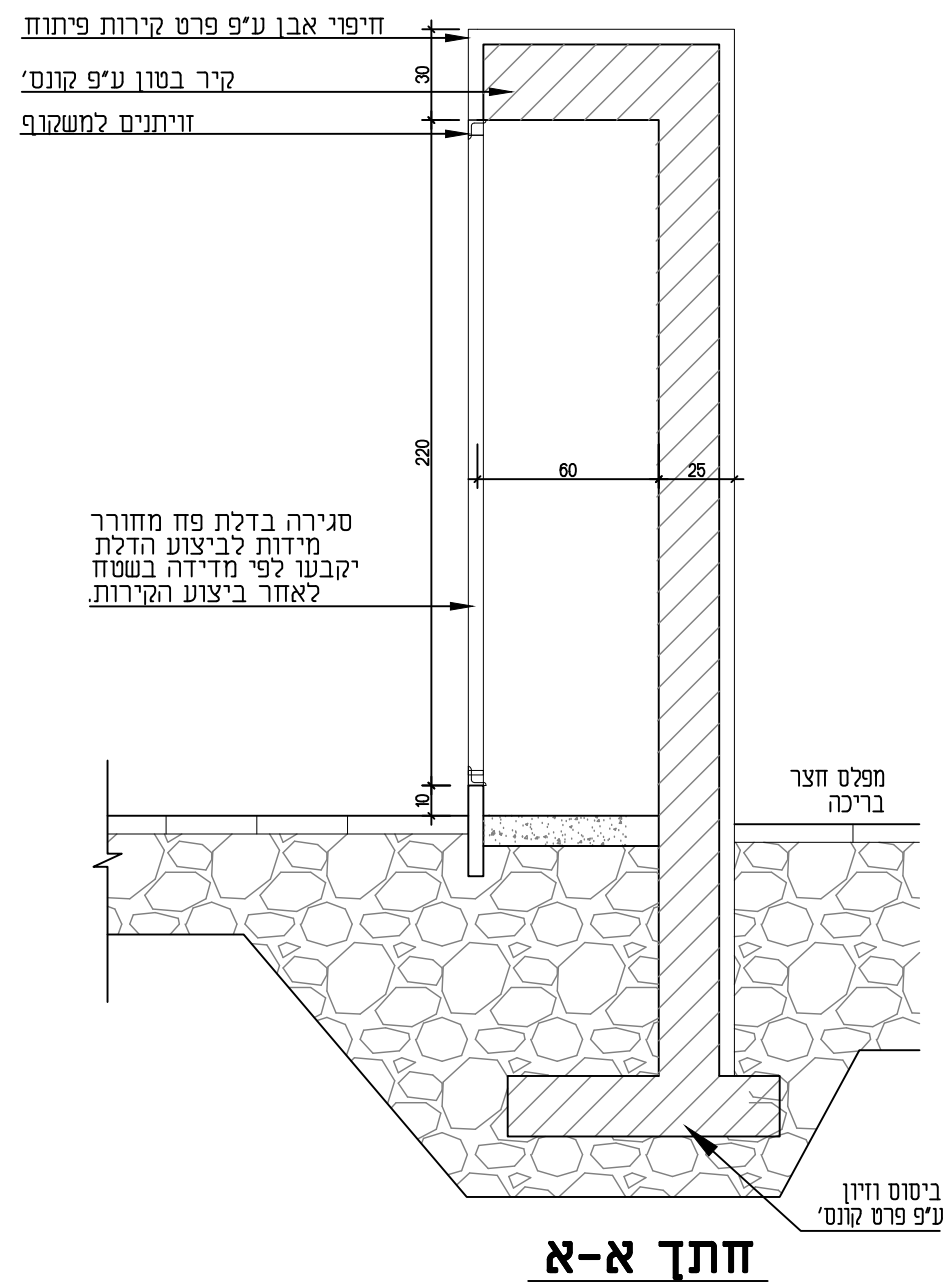
1. חיפוי מאבן נסורה בהירה בעיבוד תלטיש
2. קופינג מאבן בעובי 5 ס"מ בעיבוד מוטבה
3. המישקים בין האבנים יהיו שקועים
4. רוחב מישק לא יעלה על 2 ס"מ
5. פרטי זיון וביסוס לפי פרט קונס'
6. תפר הפרדה אנכי לכל גובה הקיר (כולל יסוד) יבוצע כל 6-7 מ' ע"פ הנחיית קונס'

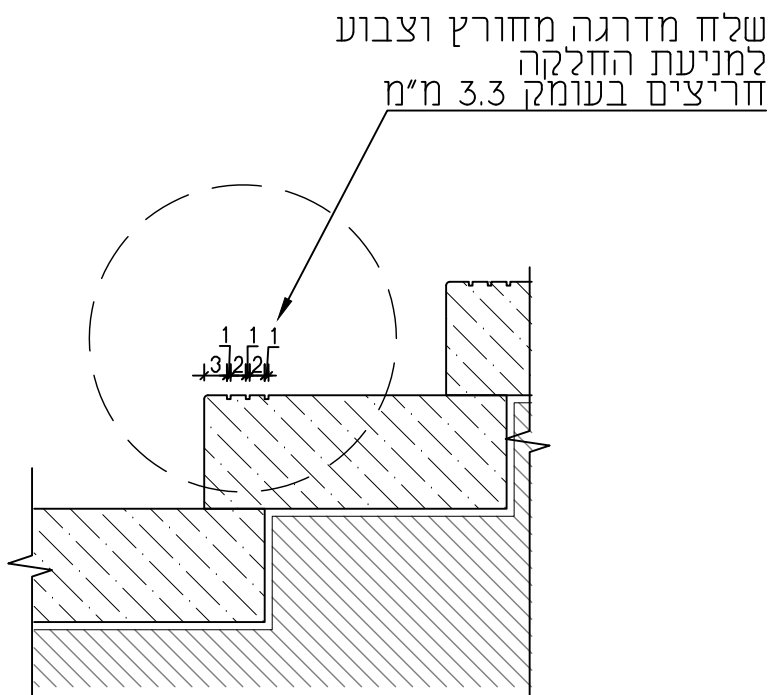


- הערות:
- קיר פנימי חשוף חלק
 - גוון מתכת לפי בחירת מתכנן

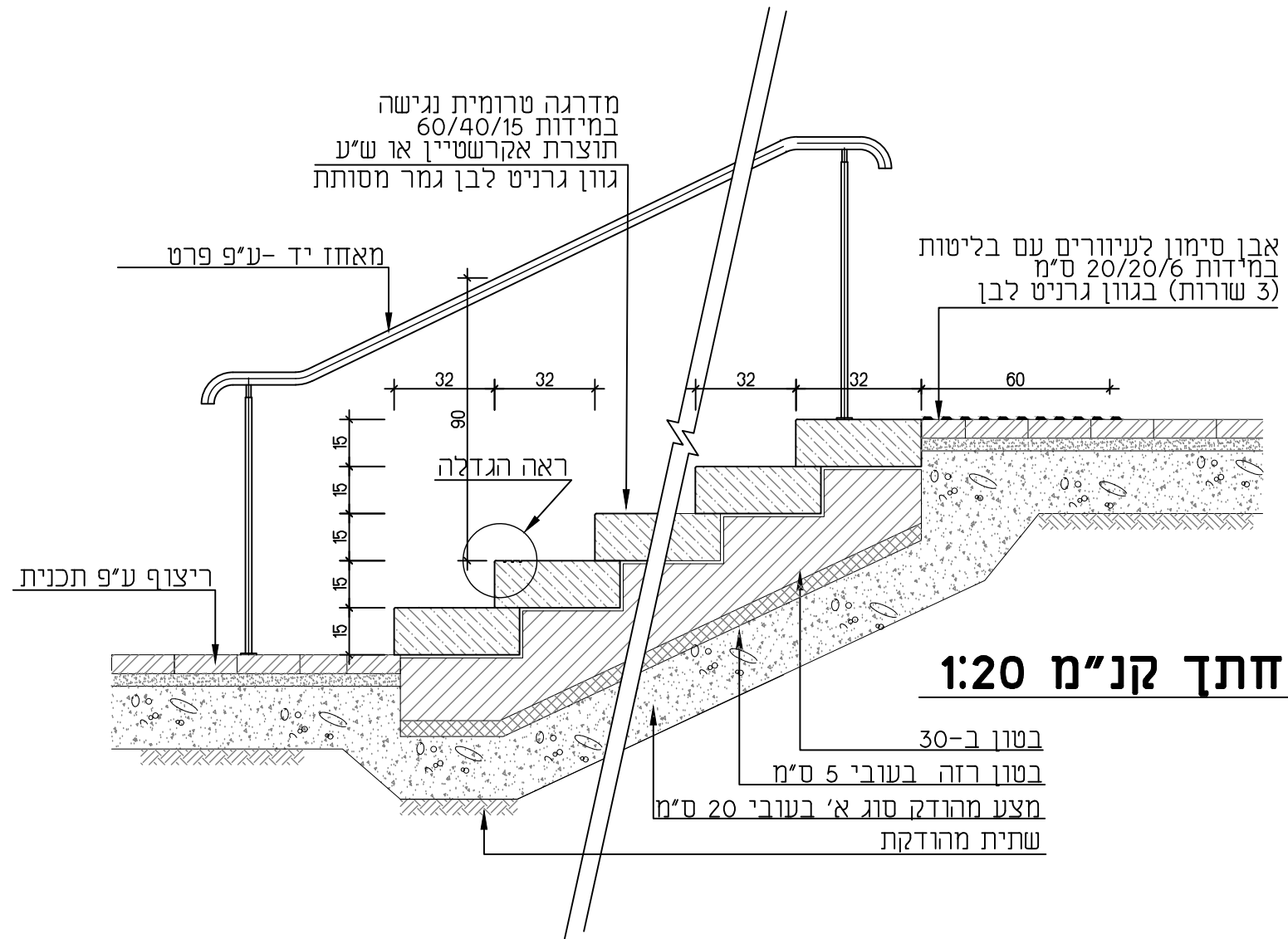


- הערות:
- קיר פנימי חשוף חלק
 - גוון מחכת לפי בחירת מתכנן





הגדלה קנ"מ 1:10



חתך קנ"מ 1:20

הערות:

1. הנחת אבני המדרגות בדגם 'בניה'
2. אבן סימון לעיוורים בראש גרם המדרגות ע"פ תכנית

זיוון תכנון ועיצוב

אדריכלות נוף ועיצוב פנים

משעול התפוח 2 ניצן ב' פל': 054-6672018

קאנטרי קלאב
בית שמש

מדרגות בטון טרומיות

4

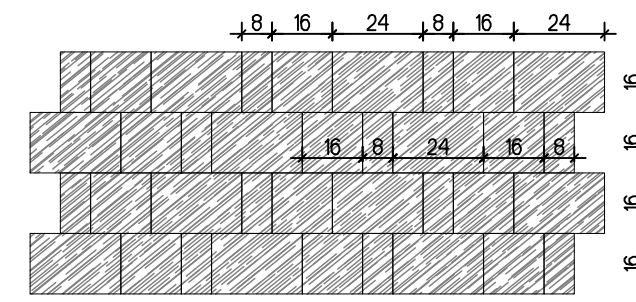
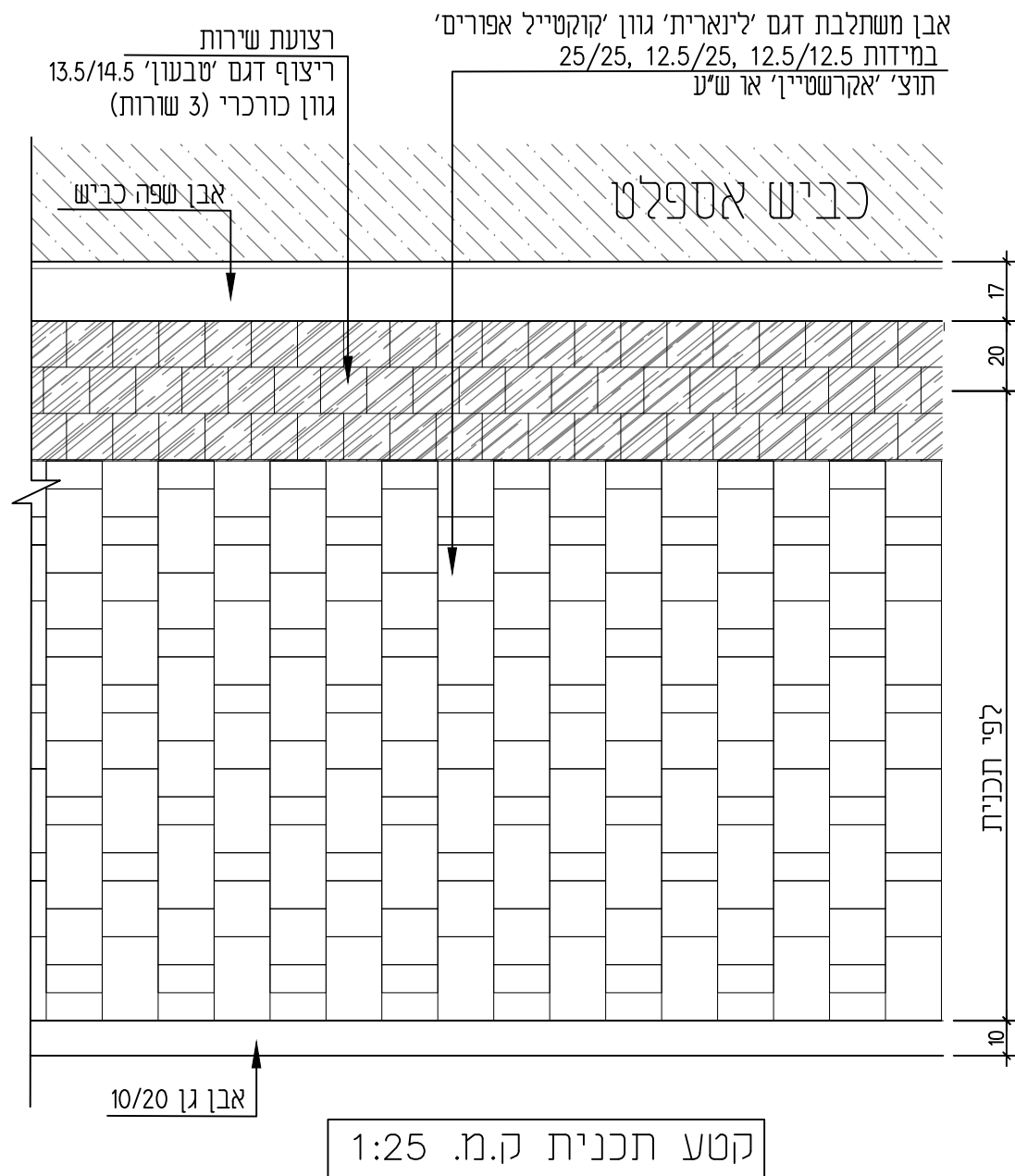
קנימ
1:25
מהדורה
0

שם הקובץ

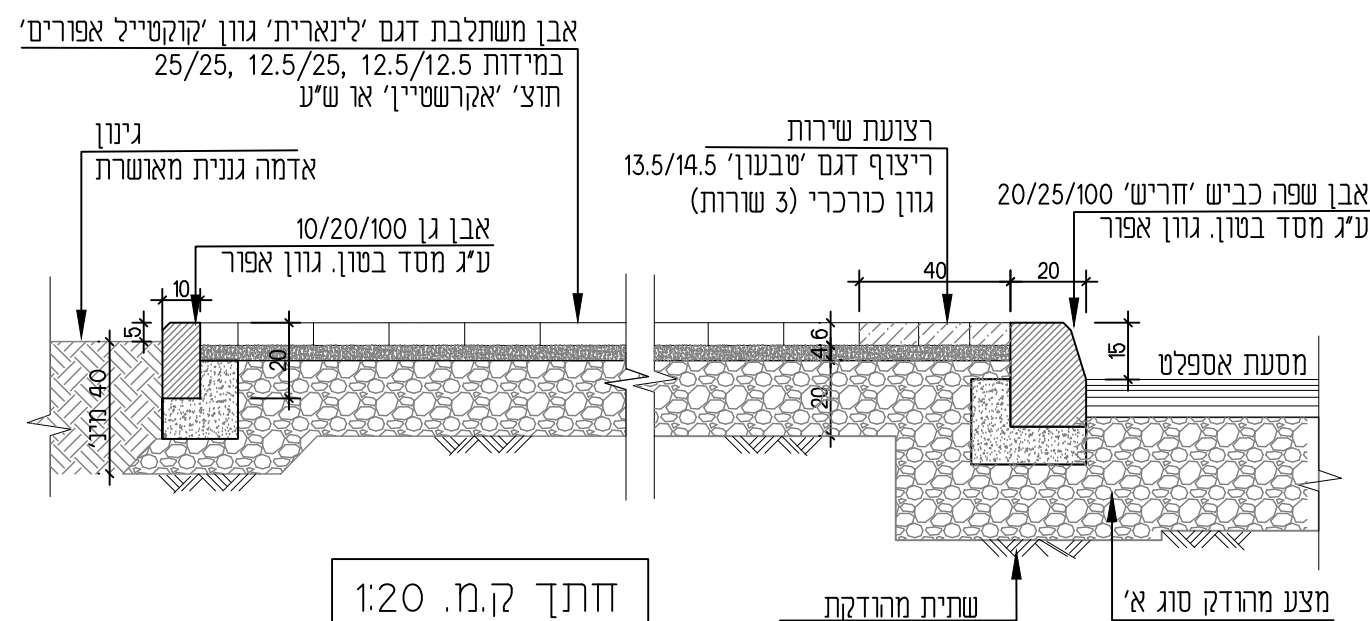
347-DET.dwg

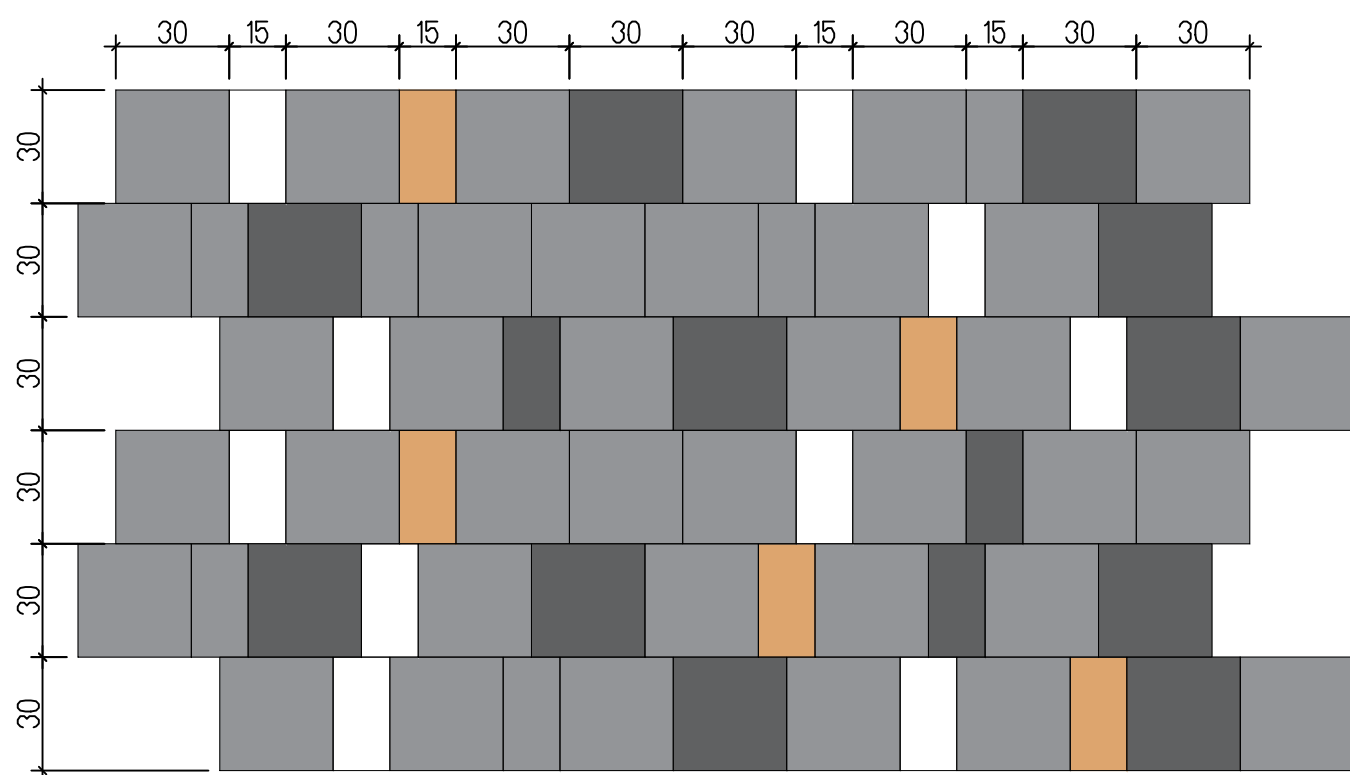
תאריך

14.12.21



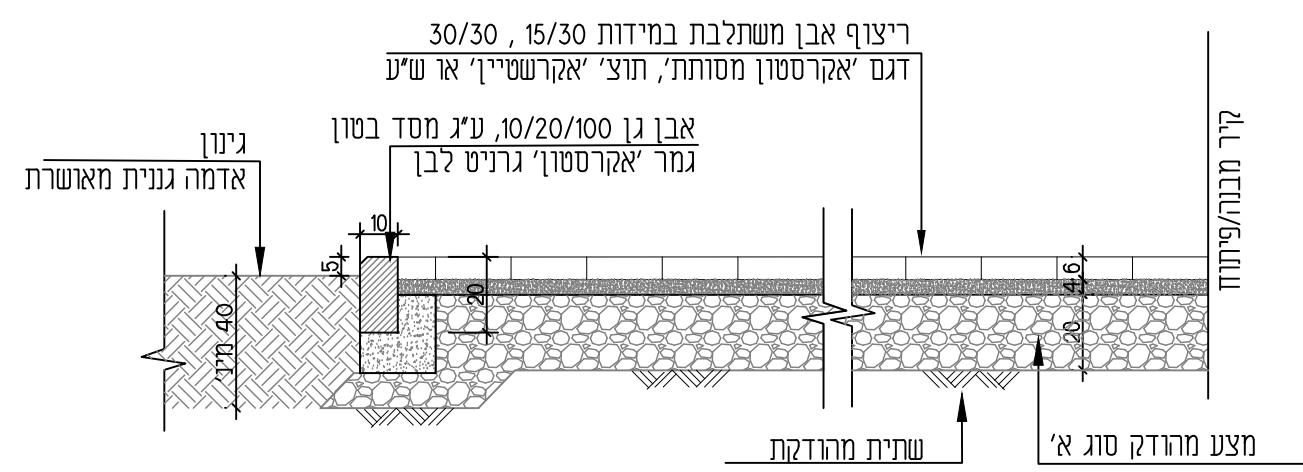
דוגמת הנחת הריצוף





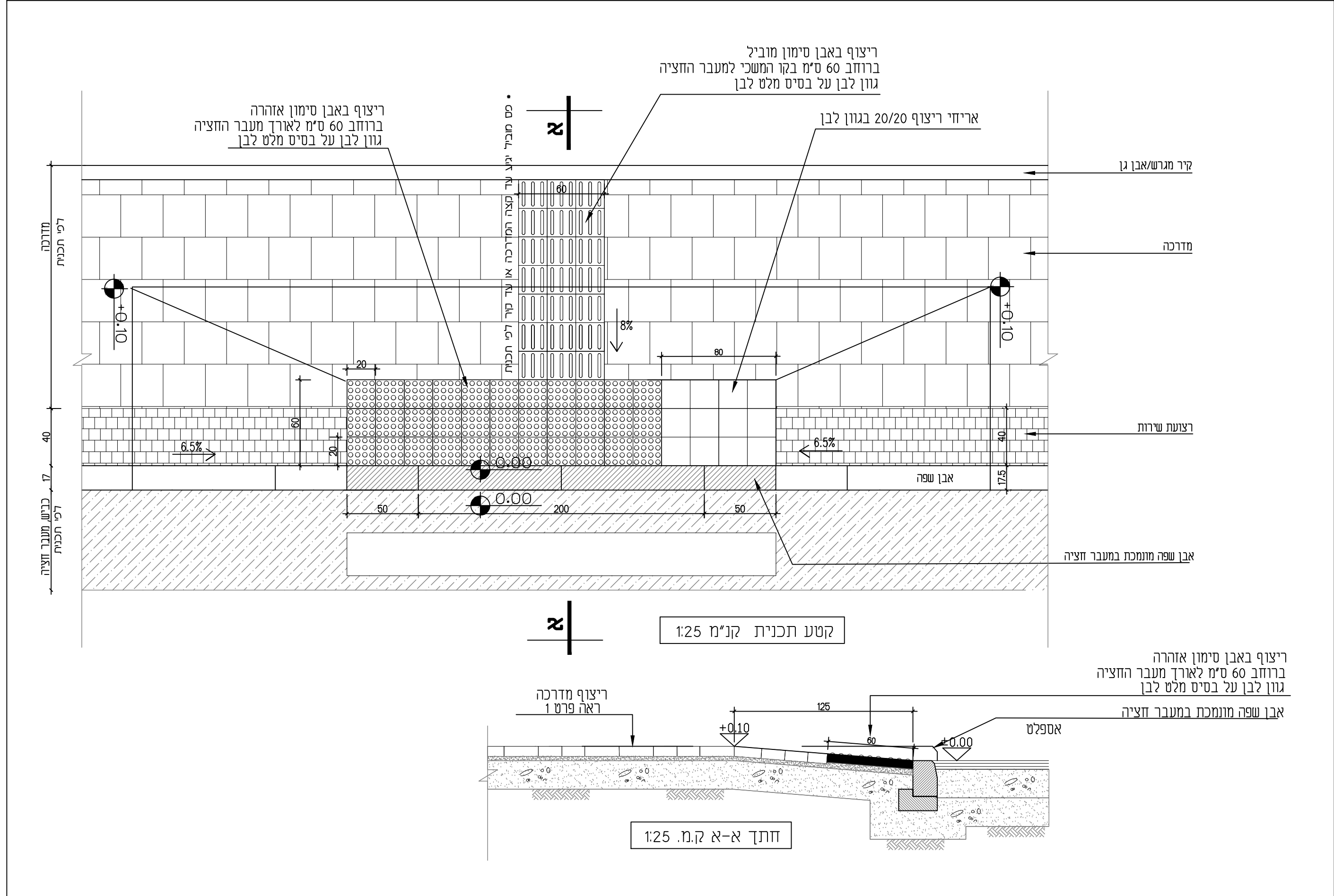
- 65% גוון שיש בזלתי
- 20% גון שחור מנוקד
- 10% גוון גרניט לבן
- 5% גוון שנהב צהוב

דוגמת הנחת הריצוף

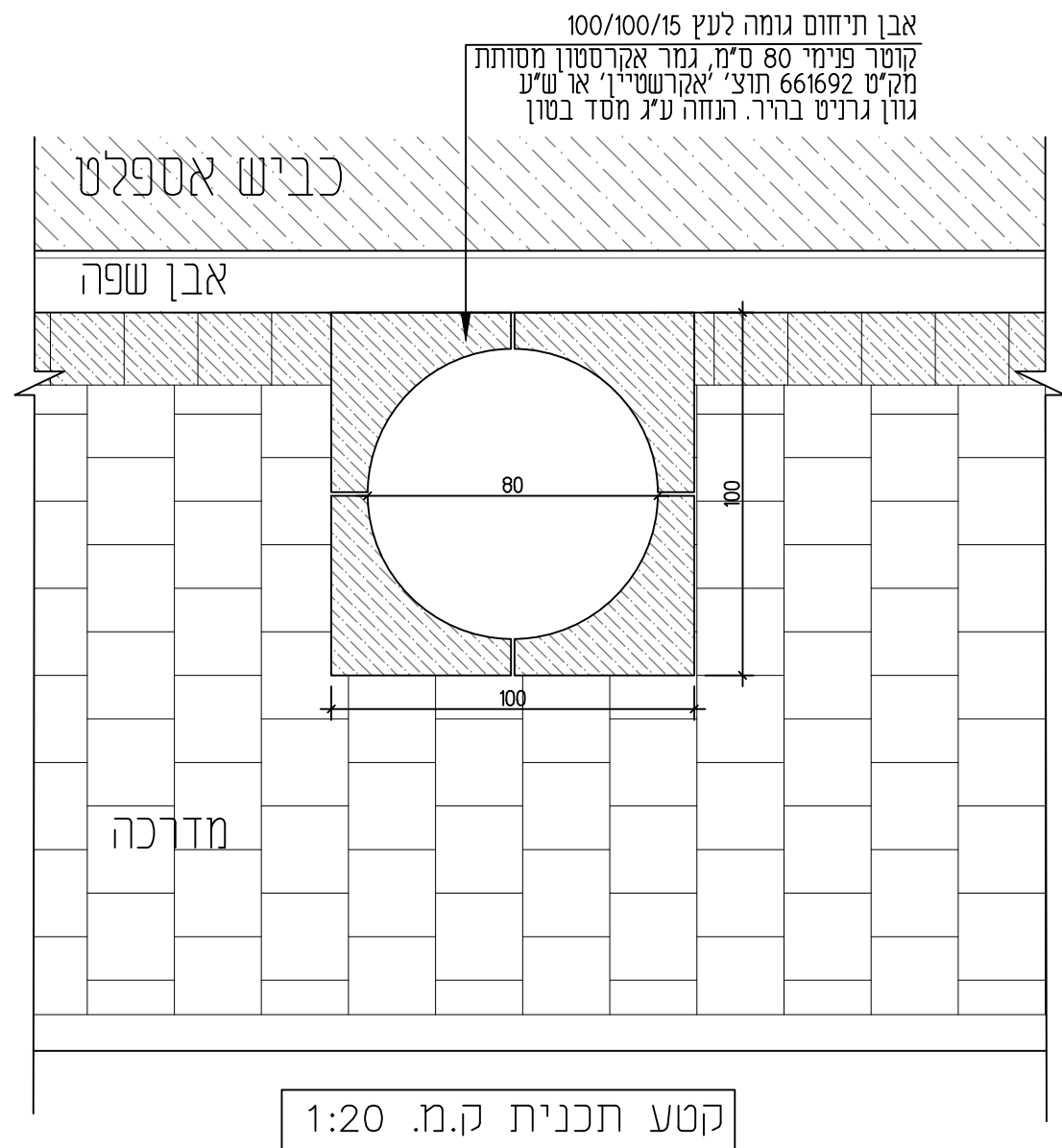


חתך קנ"מ 1:20

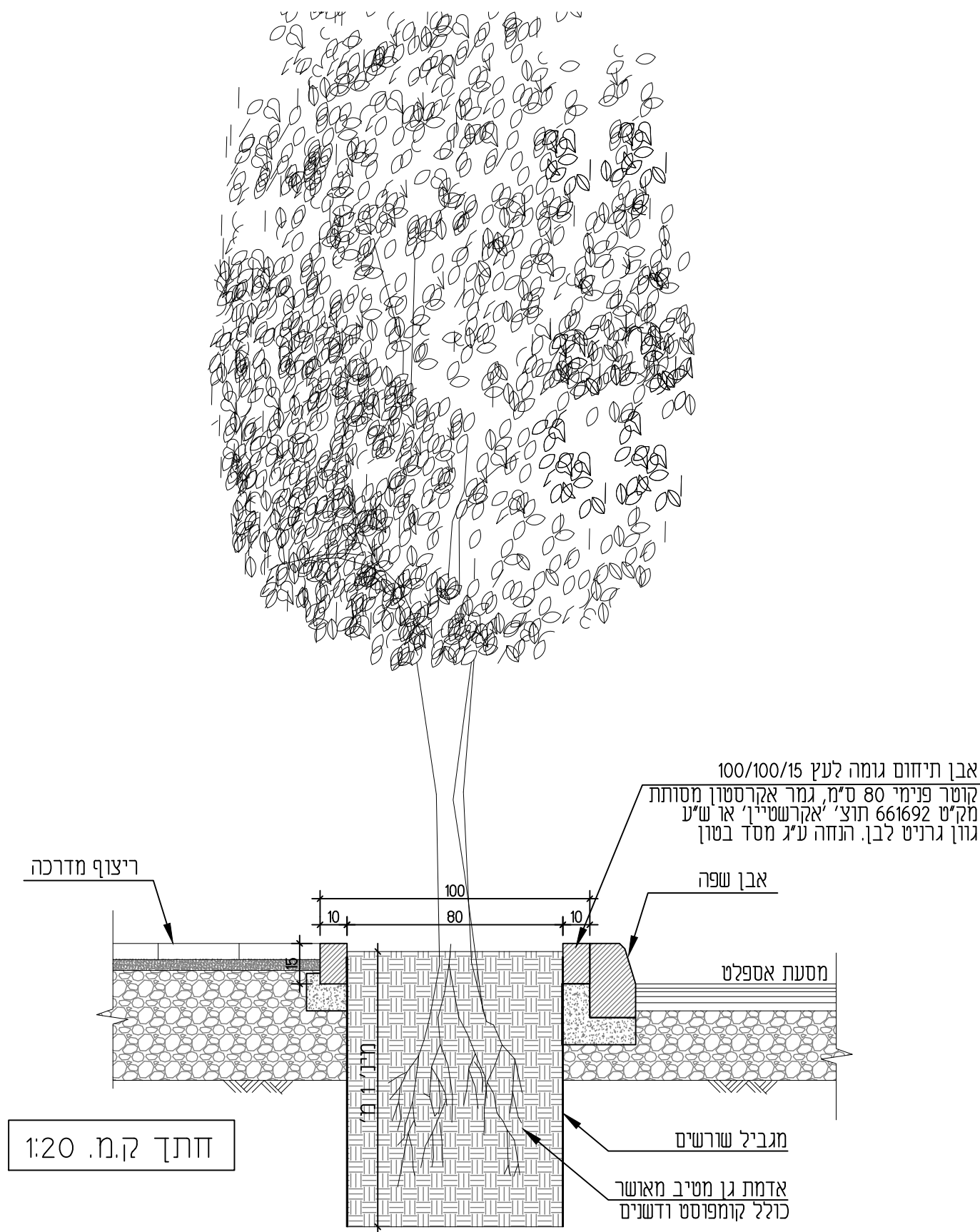
- הערות:
- יש לאשר דוגמת אבן לפני הזמנת הריצוף
 - חיתוכים יש לבצע ע"י מסור חשמלי
 - גבהים ושיפועים ע"פ תכנית פיתוח



<p>זיוון תכנון ועיצוב</p> <p>אדריכלות נוף ועיצוב פנים</p> <p>משעול התפוח 2 ניצן ב' פל' 054-6672018</p>	<p>קאנטרי קלאב</p> <p>בית שמש</p>	<p>הנמכת מדרכה למעבר חציה</p> <p>7</p>	<p>שם הקובץ</p> <p>347-DET.dwg</p> <p>תאריך</p> <p>14.12.21</p>	<p>קנימ</p> <p>1:20</p> <p>מהדורה</p> <p>0</p>
--	-----------------------------------	--	---	--



הערה:
יש לרצף את הרחבה בשלמות ואחר מכן
לפתוח פתחים לעצים במקומות המסומנים
בתכנית.



<p>זיוון תכנון ועיצוב אדריכלות נוף ועיצוב פנים משעול התפוח 2 ניצן ב' פל': 054-6672018</p>	<p>קאנטרי קלאב בית שמש</p>	<p>פתח נטיעה בריצוף</p> <p>8</p>	<p>קנימ 1:20 מהדורה 0</p>	<p>שם הקובץ 347-DET.dwg תאריך 14.12.21</p>
---	--	----------------------------------	---------------------------------------	--

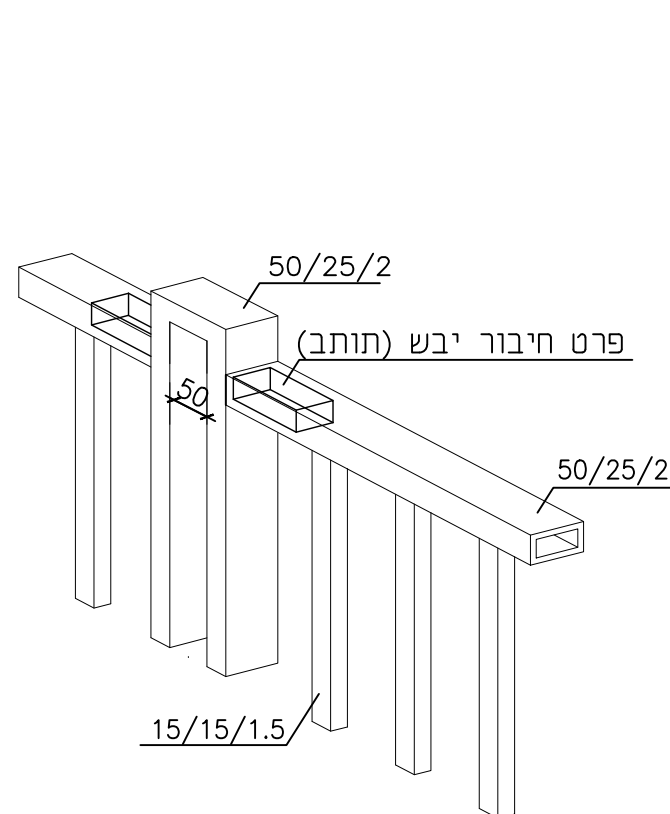
מעקה דגם ליהו

מק"ט 5027 תוצ' גדרות אורלי' או ש"ע

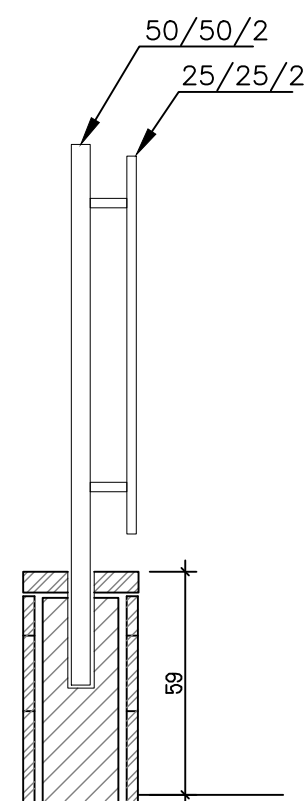
מתאים לתקן 4273

הערות:

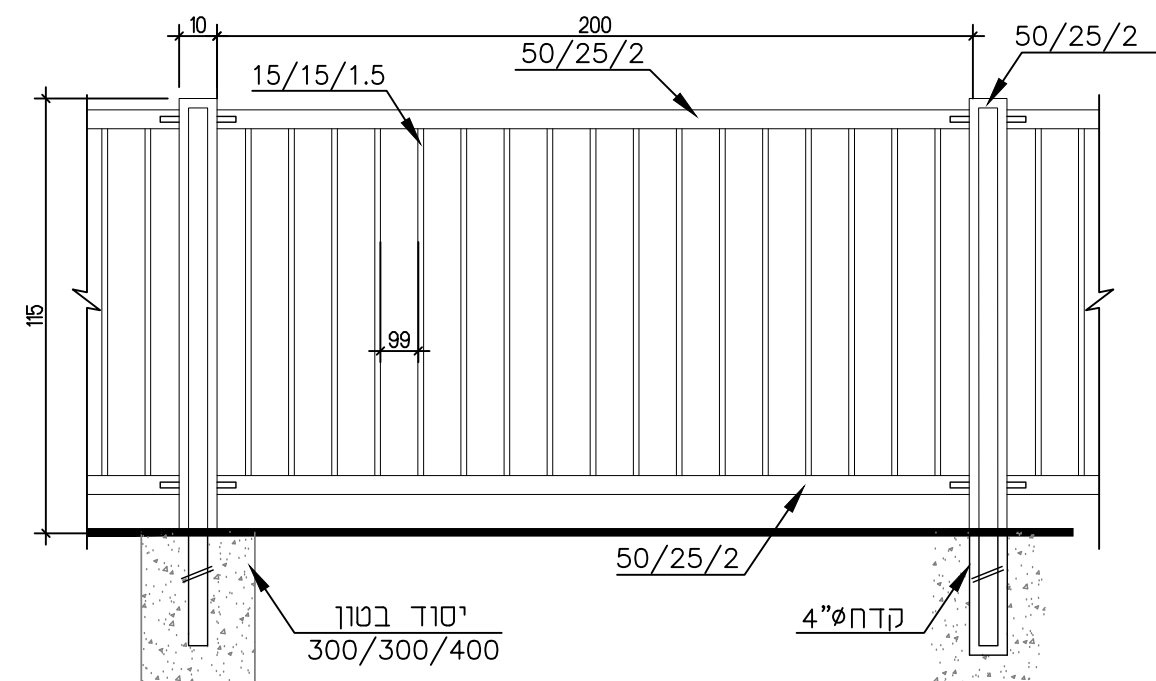
1. כאשר נוצר הפרש גובה של יותר מ 59 ס"מ בין ראש הגדר למפלס הצמוד אליו יש להתקין מחסום בין המעקה לקצה הקופינג ראה חתך
2. כל חלקי המתכת מגולוונים באבק חם ע"פ תקן ת"י 918
3. יש להציג אישור מכון התקנים
4. צביעה אלקטרוליטית (בתנור), גוון לפי בחירת המתכנן



הגדלה- חיבור בין יחידות



פרט חסימה חתך



חזית קנ"מ 1:20

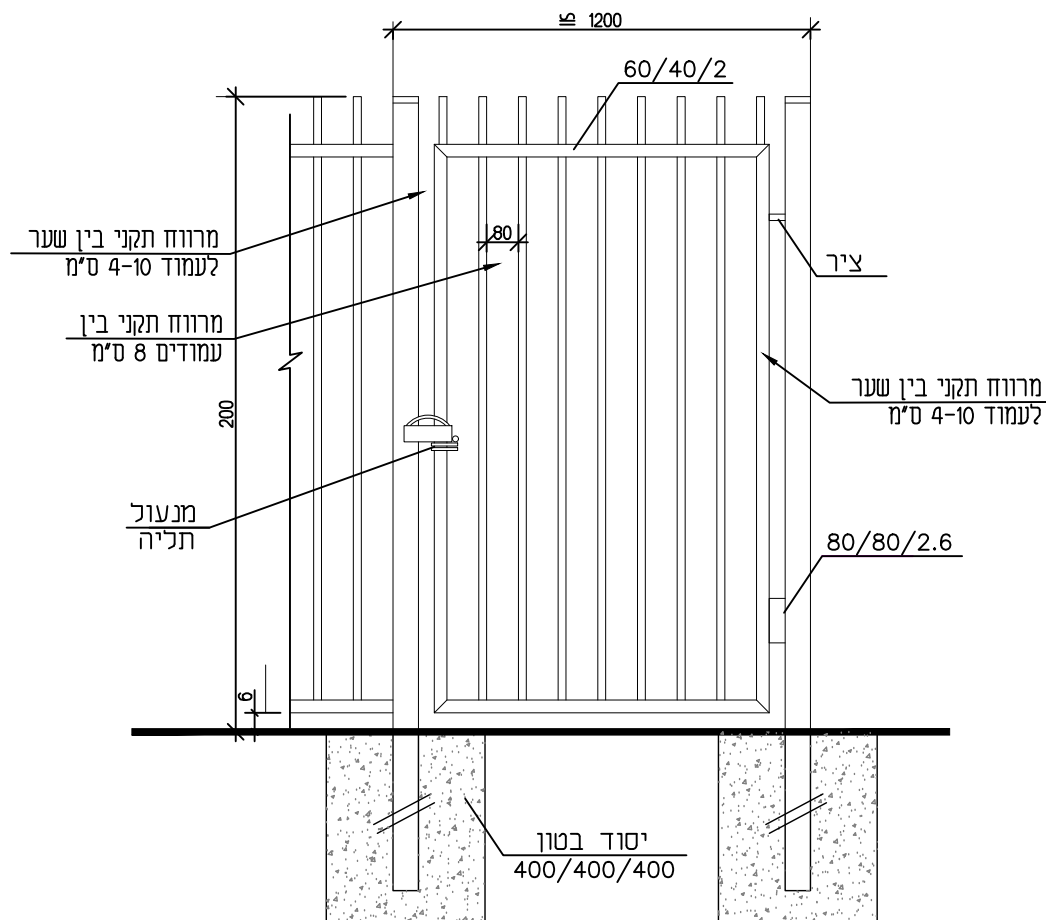
גדר 'ליהו מוגדל'
מק"ט 1-5027 תוצ' גדרות אורלי' או ש"ע
מתאים לתקן 4273

הערות:

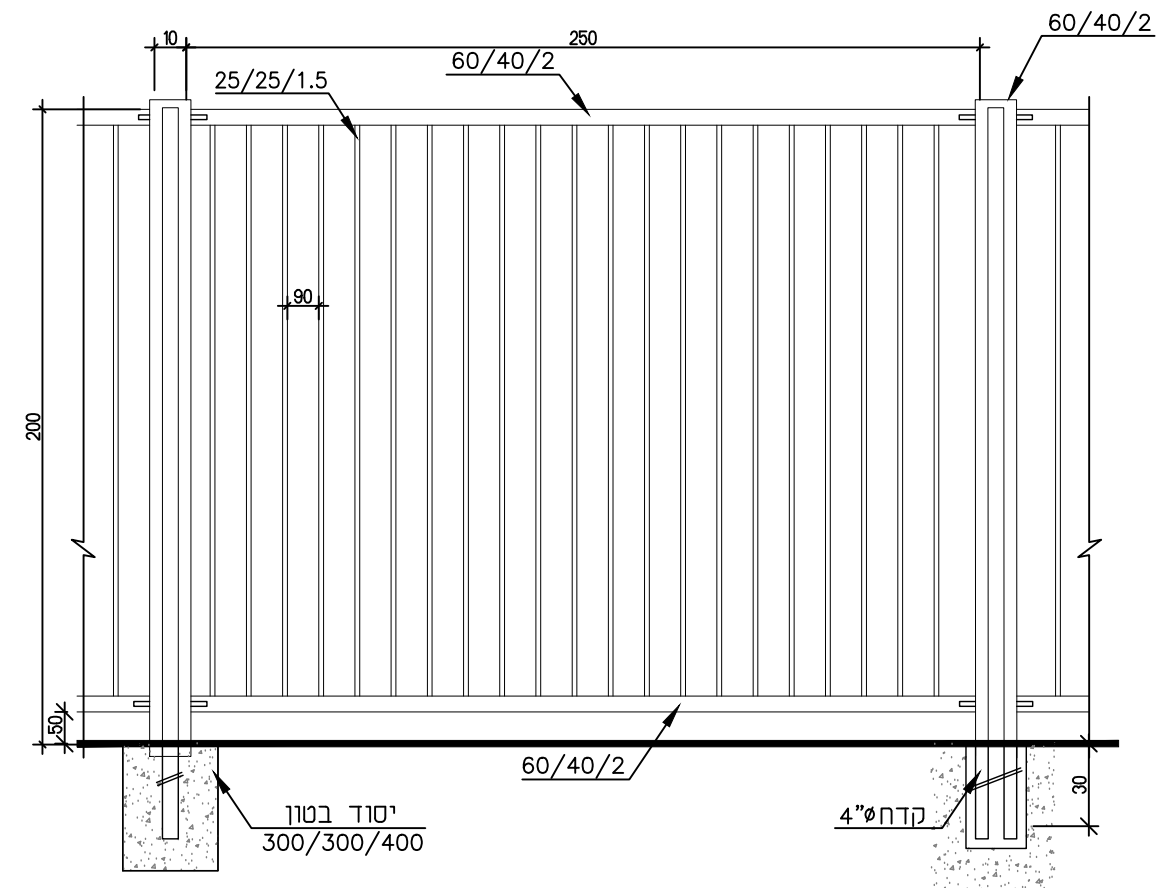
- כל חלקי המתכת מגולוונים באבץ חם ע"פ תקן ת"י 918
- יש להציג אישור מכון התקנים
- צביעה אלקטרוניטית (בתנור), גוון לפי בחירת המתכנן

פשפש

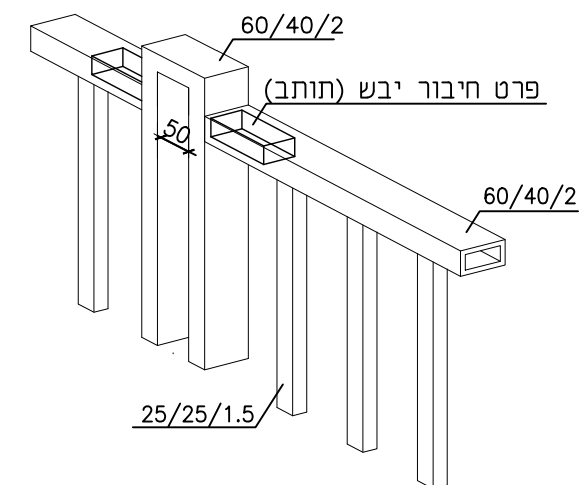
מק"ט 3003 תוצ' גדרות אורלי' או ש"ע



חזית קנ"מ 1:20

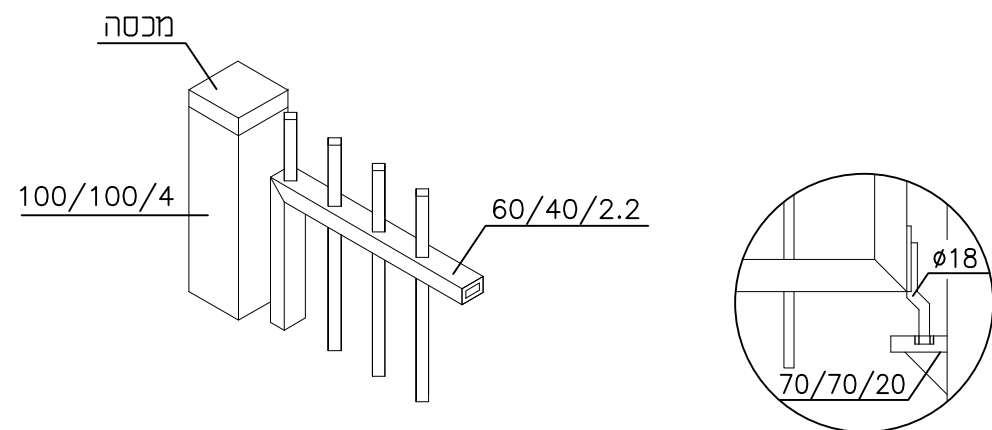


חזית קנ"מ 1:20

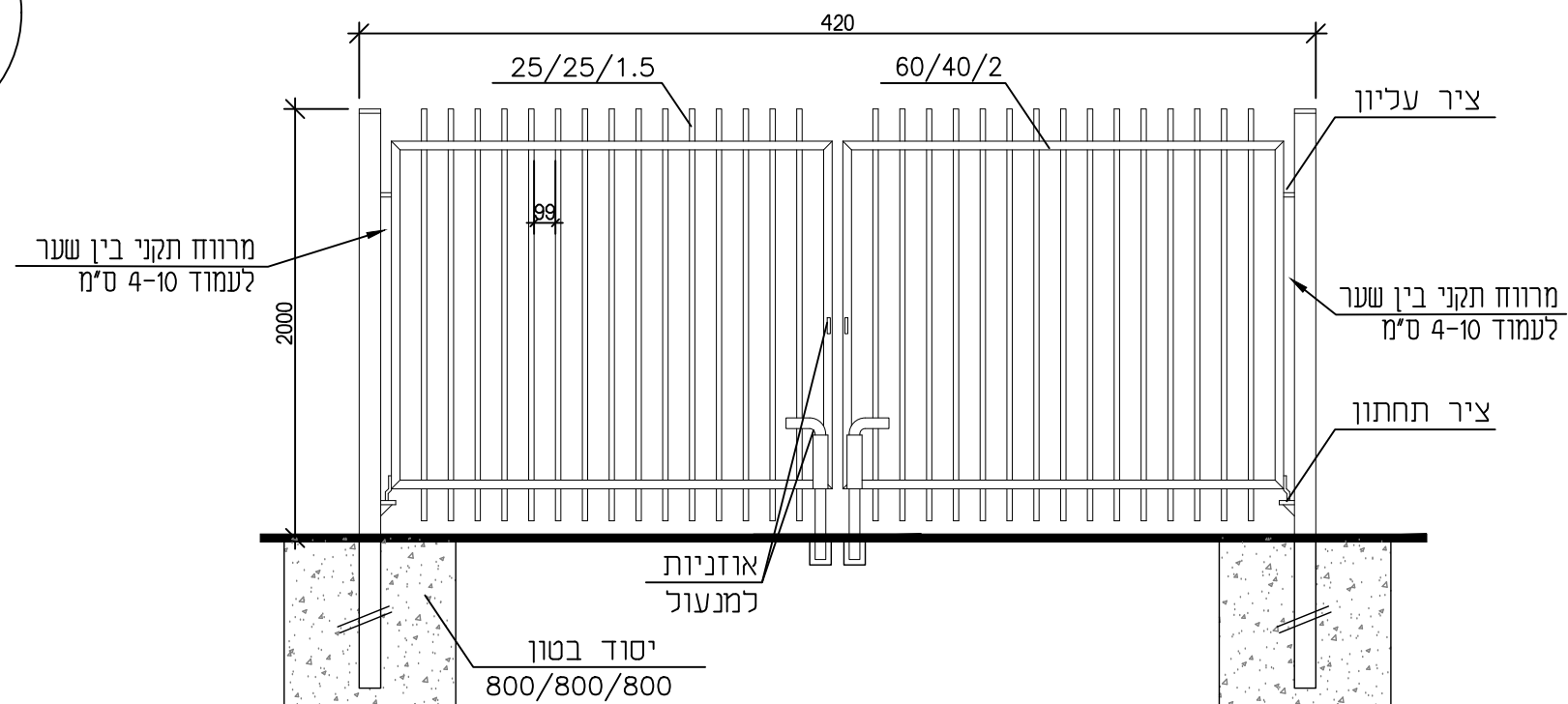


הגדלה- חיבור בין יחידות

שער דו כנפי דגם 'ציון'
מק"ט 2003 תוצ' גדרות אורלי' או ש"ע
מתאים לתקן 4273



הגדלות חיבורים



חזית קנ"מ 1:20

הערות:

- כל חלקי המתכת מגולוונים באבק חם ע"פ תקן ת"י 918
- יש להציג אישור מכון התקנים
- צביעה אלקטרונית (בתנור), גוון לפי בחירת המתכנן

זיוון תכנון ועיצוב

אדריכלות נוף ועיצוב פנים

משעול התפוח 2 ניצן ב' פל': 054-6672018

קאנטרי קלאב
בית שמש

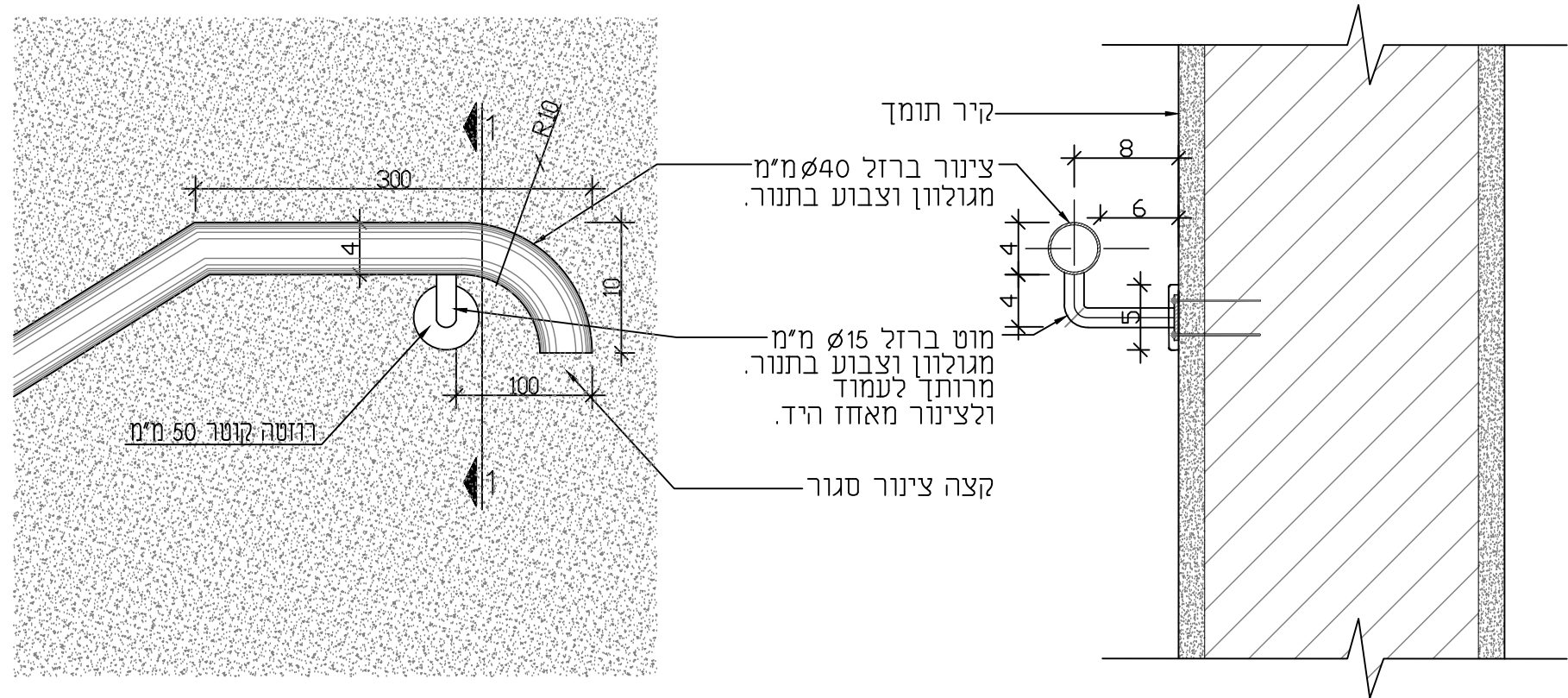
שער דו כנפי לכניסת רכב

11

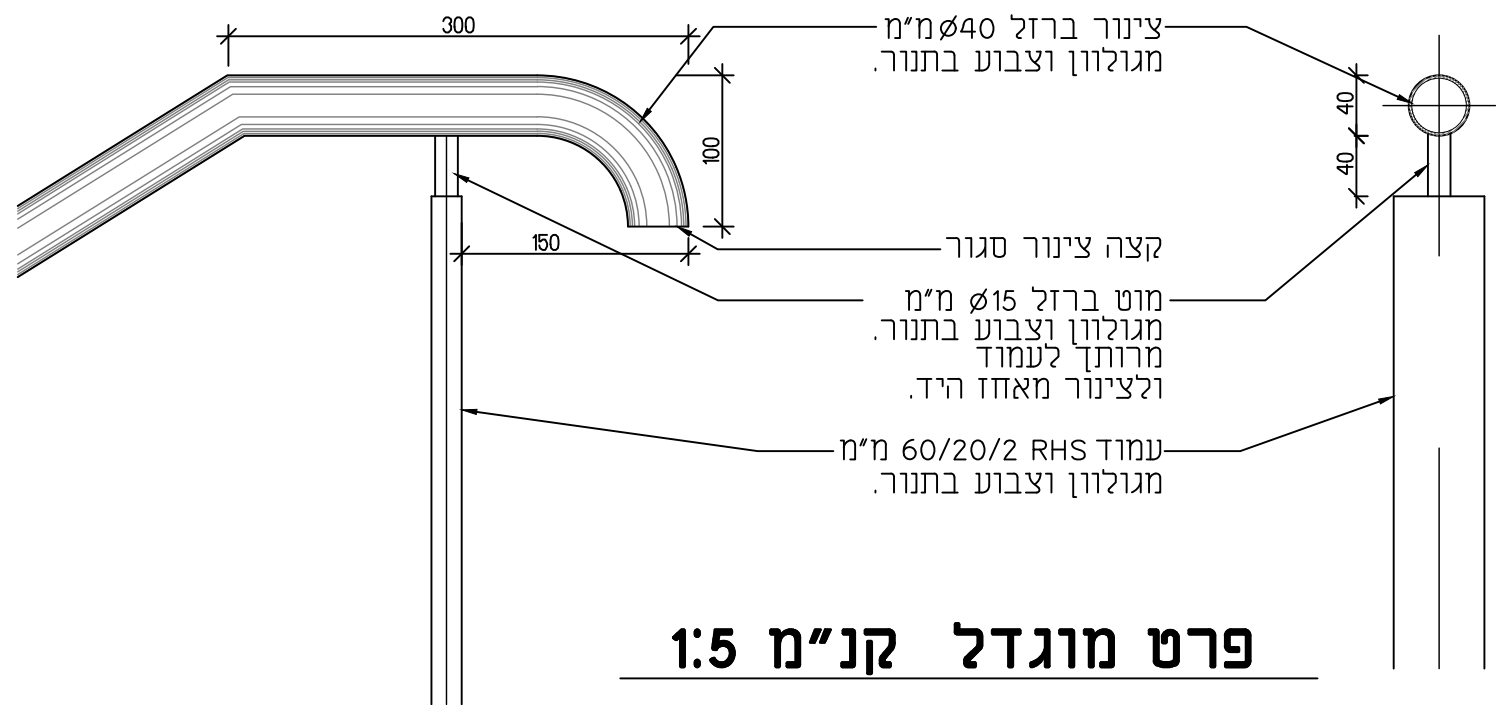
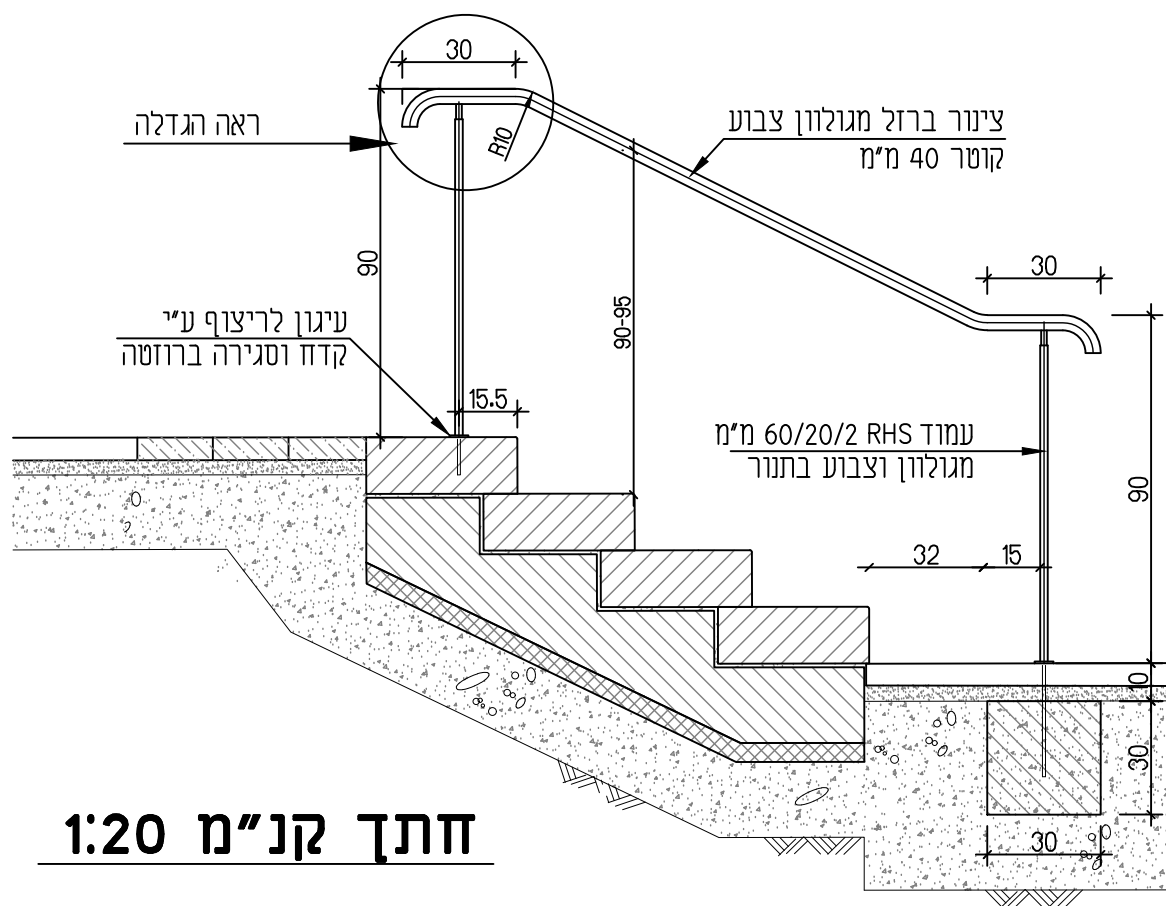
קנימ
1:20
מהדורה
0

שם הקובץ
347-DET.dwg
תאריך
14.12.21

פרט א -
מאחז יד מעוגן לקיר



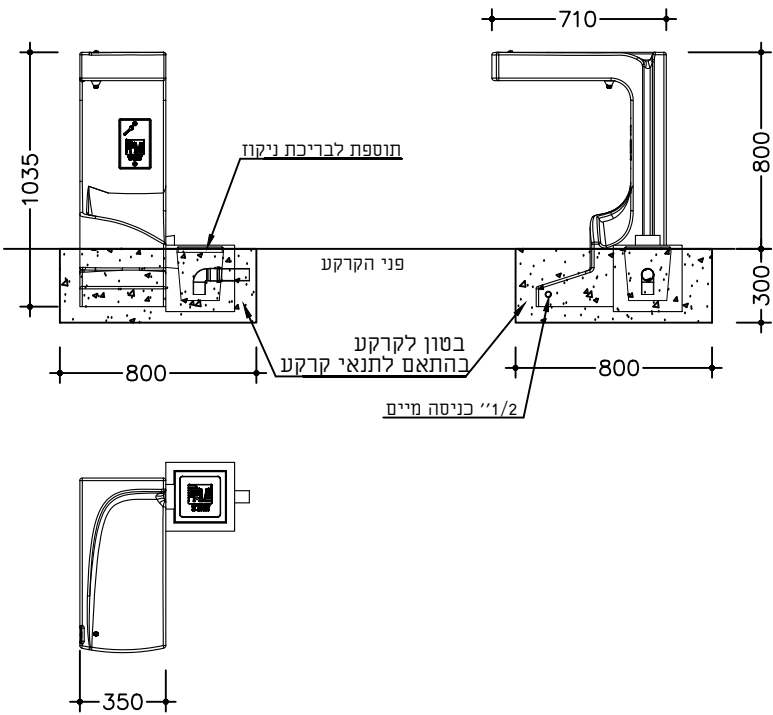
פרט ב -
מאחז יד מעוגן לריצוף



חתך קנ"מ 1:20

פרט מוגדל קנ"מ 1:5

Cat. 2310 ברזיה אגם



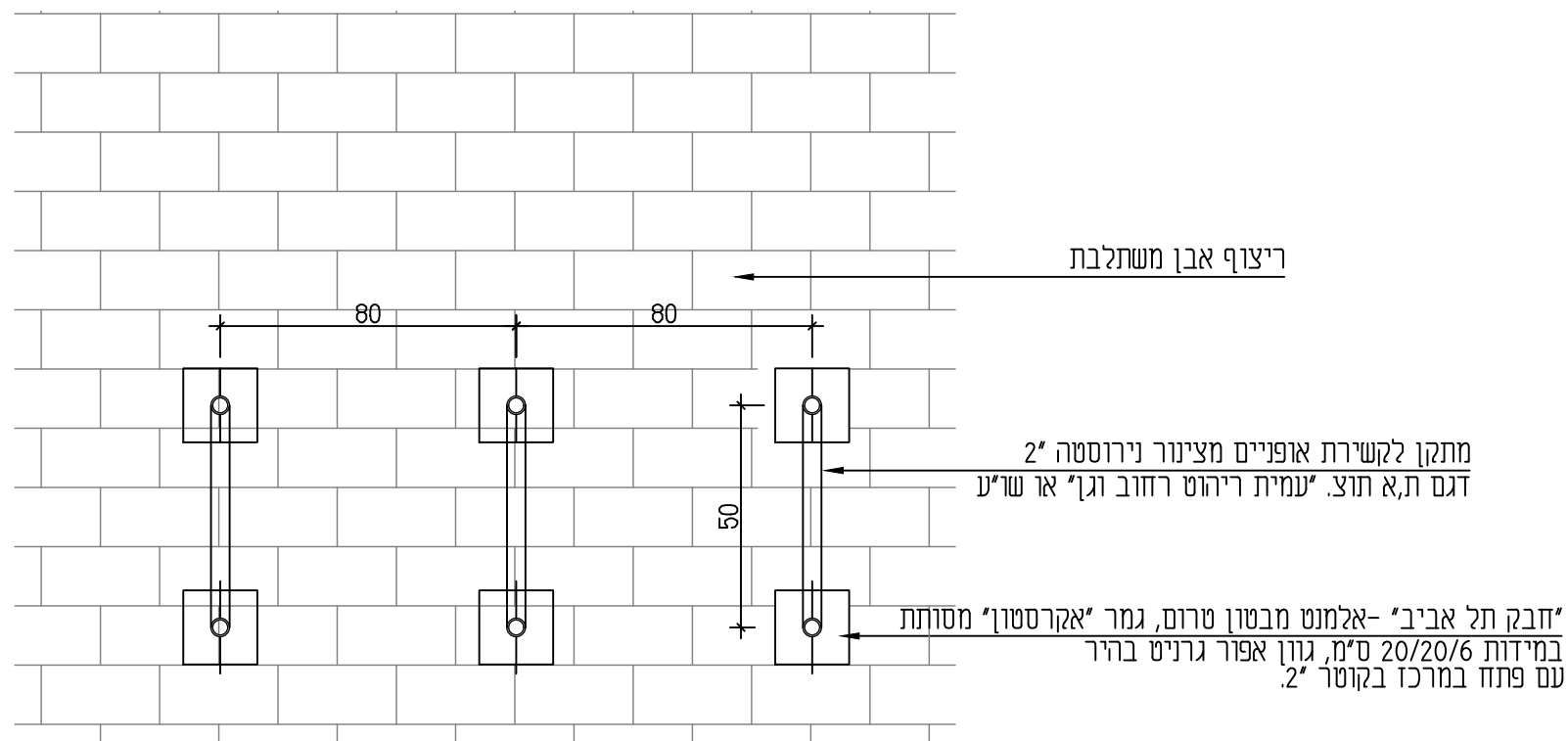
ברזייה

ברזיית בטון דגם 'אגם'
גמר בטון מסותת לבן
תוצרת "שחם אריכא" או ש"ע
ביסוס ע"פ הנחיות יצרן

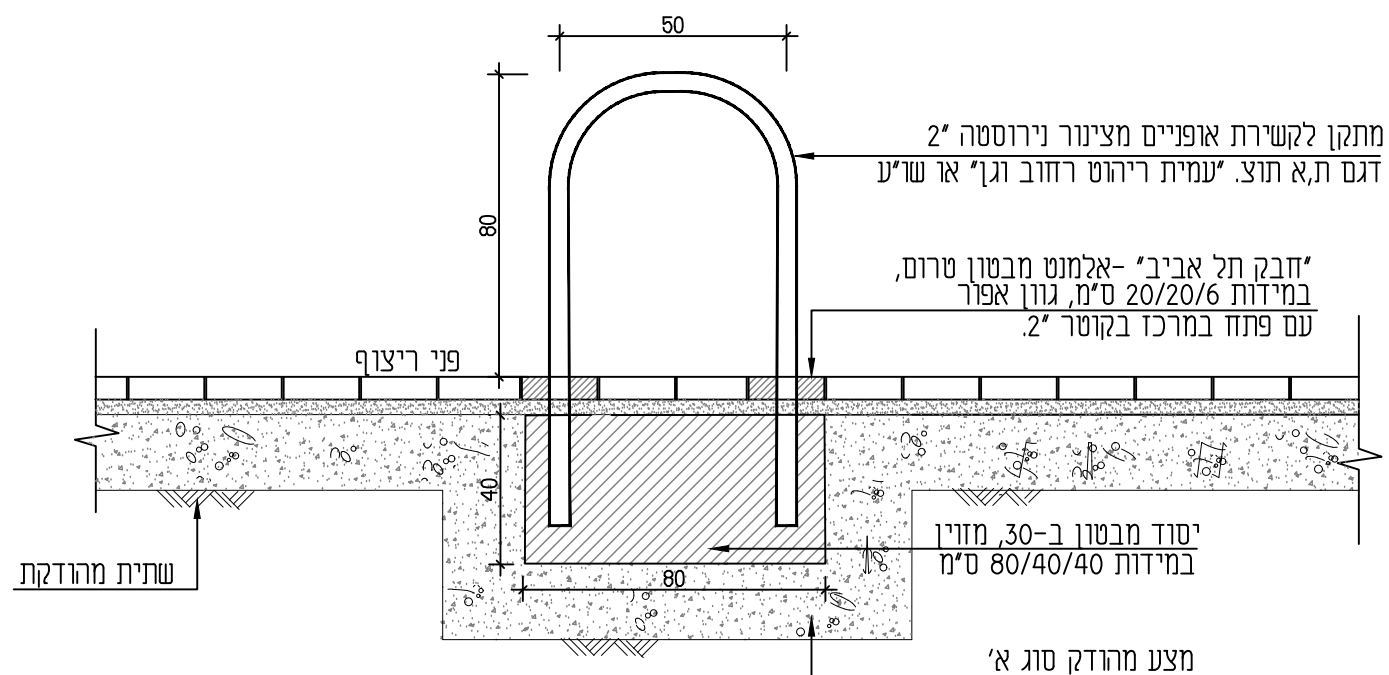


שחם י. אריכא ובניו בע"מ רח' העמל35אזה"ת הקלה אשדוד 77606
טל 08-8563535 פקס 08-8562432

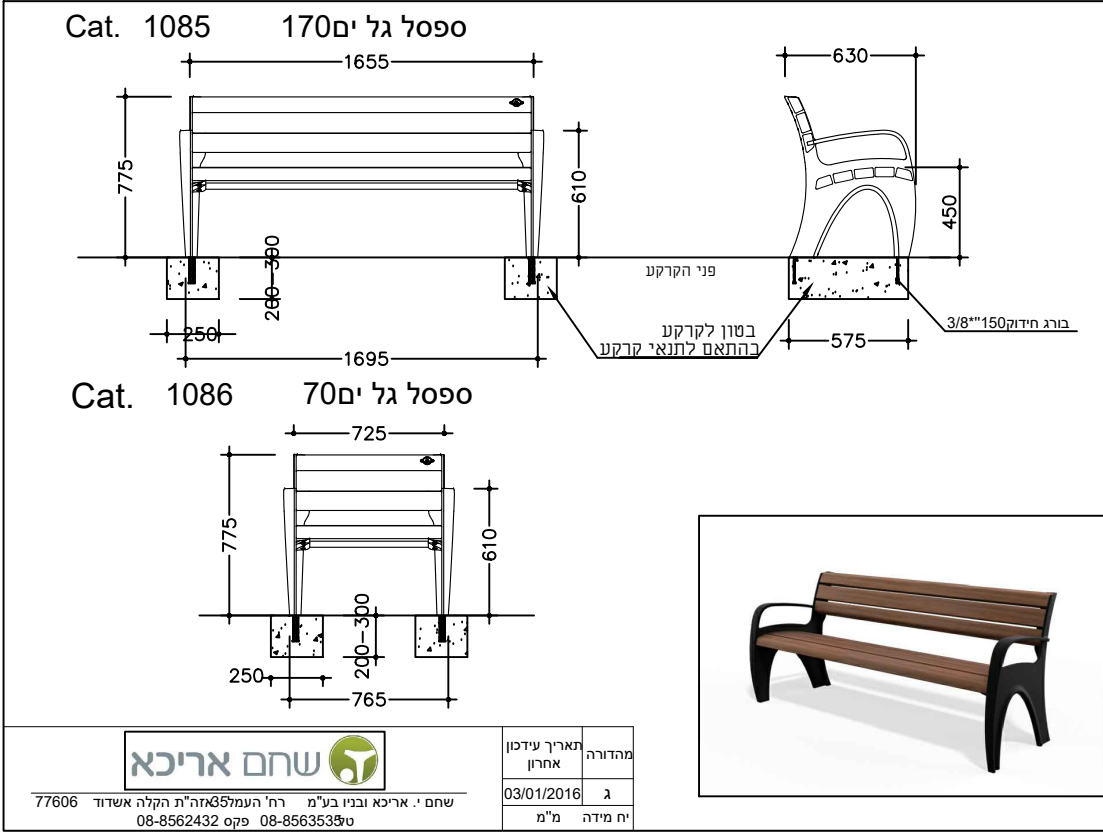
תאריך עיכון אחרון	מהדורה
08/12/2013	א
מ"מ	יח מידה



קטע תכנית קנ"מ 1:20

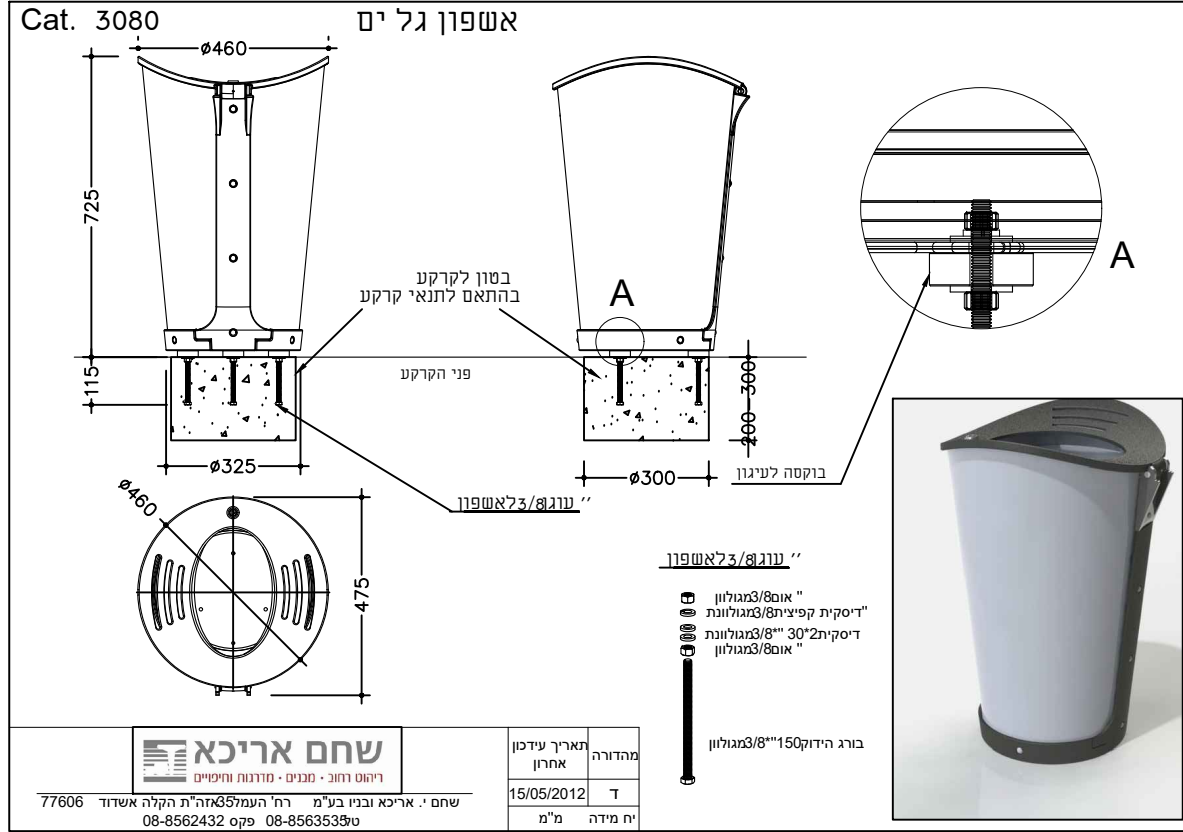


חתך קנ"מ 1:20



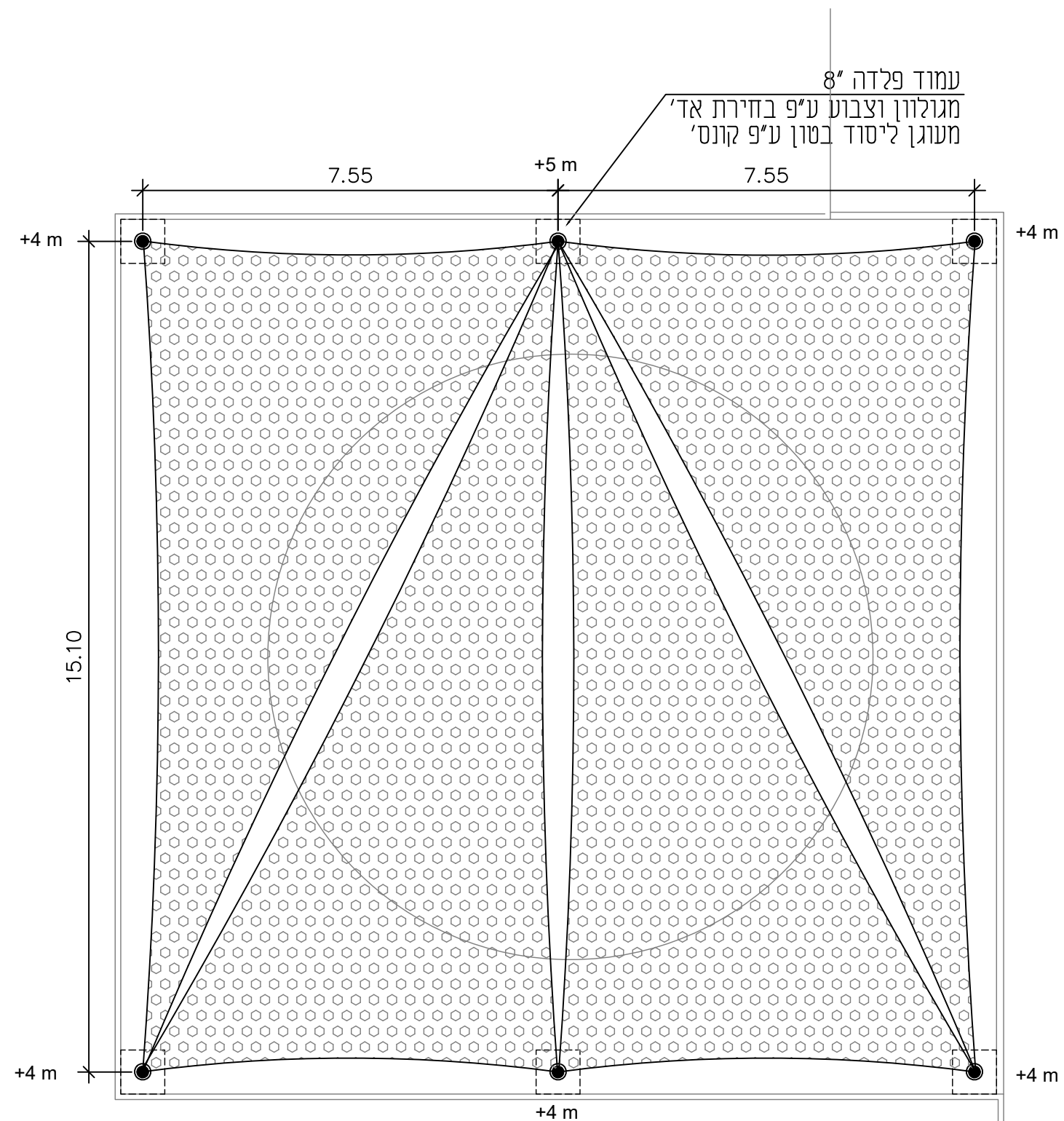
ספסל

ספסל מתכת ועץ דגם 'גל ים'
תוצרת "שחם אריכא" או ש"ע
עיגון לריצוף - בורג עיגון ע"פ הנחיות יצרן



אשפתון

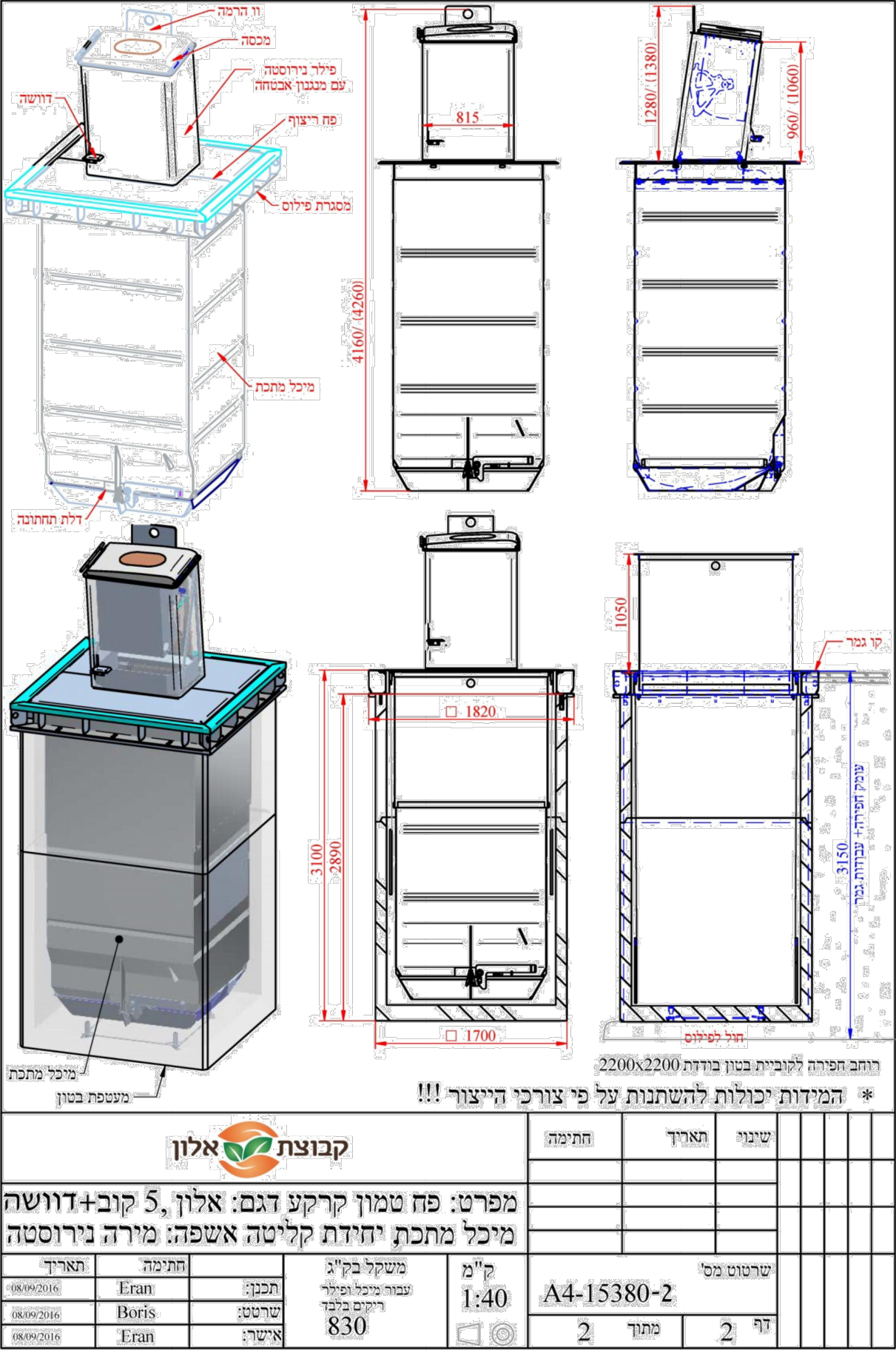
אשפתון מתכת דגם 'גל ים'
תוצרת "שחם אריכא" או ש"ע
עיגון לריצוף - בורג עיגון ע"פ הנחיות יצרן



תכנית קנ"מ 1:100

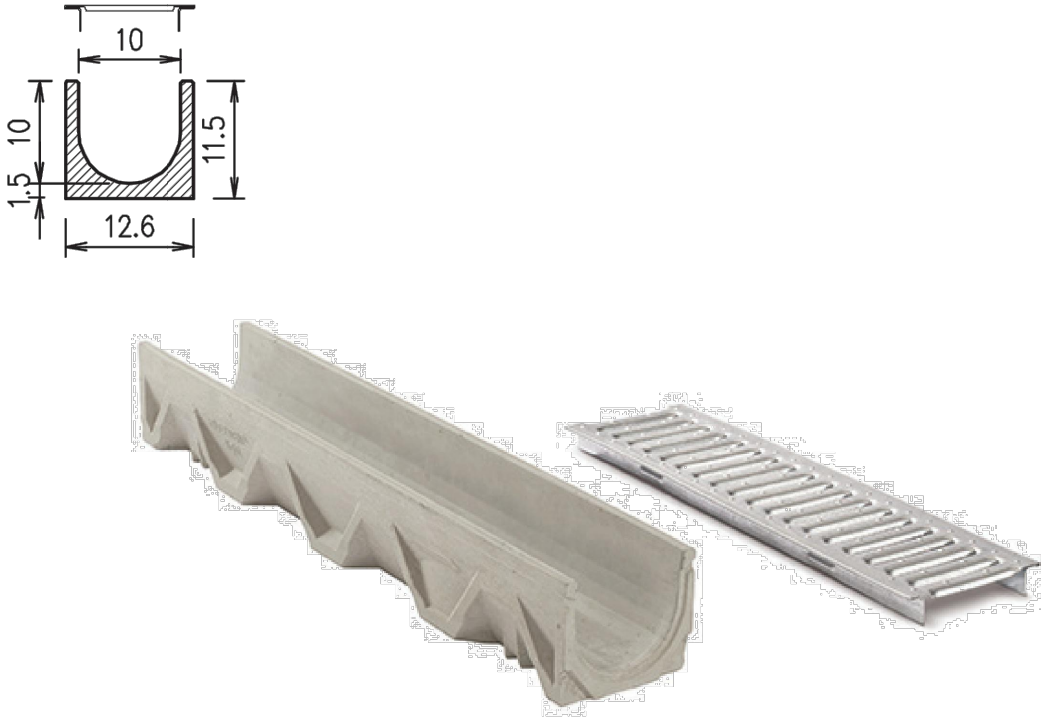
הצלה מיריעות בד

- תיאום והנחיות המתכנן ליצרן קירוי ההצללה.
1. דגם 'מפרשים'. גוון עמודים ויריעות בד לבחירת המתכנן.
 2. פרט ארכיטקטוני בלבד. קוטר עמודים, פרטי חיבור וביסוס ע"פ קונס'
 3. בדי ההצללה יעמדו בתקן 5039 לעמידות באש



קבוצת אלון				חתימה	תאריך	שינוי					
מפרט: פח טמון קרקע דגם: אלון 5 קוב+דוושה											
מיכל מתכת יחידת קליטה אשפה: מירה נירוסטה											
תאריך	חתימה	משקל בק"ג	ק"מ	שרטוט מס'							
08/09/2016	Eran	תכנון	1:40	A4-15380-2							
08/09/2016	Boris	שרטוט	830	2		מתוך	2				
08/09/2016	Eran	אישור									

תעלות ניקוז "BIRCO"

שם המוצר ופרט	משקל בק"ג	עומס בדיקה	מק"ט
<div></div> <div>תעלה BIRCO-10 עם סבכה מפח מגולוון</div>	12.3	A-15	7440010
			7917010

מקלחת חובה בכניסה לבריכה , מצינור נירוסטה בקוטר 76 מ"מ כולל ראש מקלחת לחץ ושני מתזים לשטיפת רגליים.

טור 76 מ"מ כולל ראש מקלחת לחץ
1 גריד.

מעקה זכוכית

מעקב זכוכית

צינור נירוסטה

$\phi 0.75$

מתח לניקוי רגליים

להפעלה ע"י תא פוטואלקטרי

שיפועים לפי תכנית 1:50

ניקוז 4"

עם יצוע אינסטלציה

סביבון נירוסטה 316 (גמר 180 גריד) עם ציר מרכזי תחתון מעוגן ברצפה משני צדדים כנפיים מנירוסטה כנ"ל.
הכל כמתואר בשרטוט.

הערה:
כל הצנורות עשויים נירוסטה 316
4?" סקדיול 10
2?" סקדיול 10
1.5?" או 38 מ"מ עובי דופן 1.25 מ"מ

[illegible]

דלת נכים מזכוכית

Technical drawing of a window frame assembly, showing dimensions and components. The drawing includes a side elevation and a detailed view of the frame corner.

Dimensions:

- Top horizontal dimension: 121.5
- Left vertical dimension: 90
- Right vertical dimension: 120
- Inner vertical dimension: 110
- Bottom horizontal dimension: 10

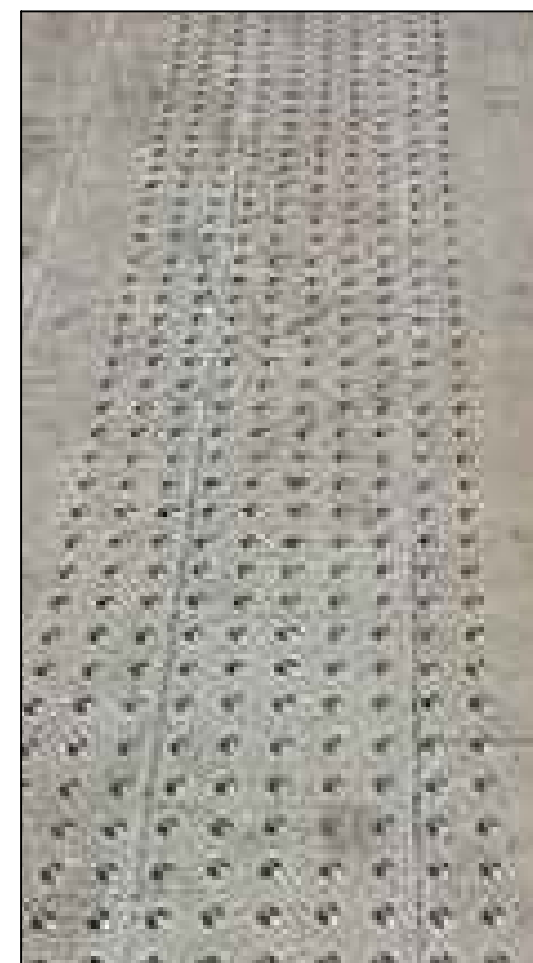
Components and Labels:

- זכוכית ביטחון מחוסמת (Tempered safety glass)
- 8-10 מ"מ באשר יועץ הביטחות (8-10 mm as advised by the safety consultant)
- מגנול לזכוכית סיקורים (Magnet for safety glass)
- צירי נירוסטה לזכוכית סיקורים (Stainless steel hinges for safety glass)
- עמוד נירוסטה 60=60=10 (Stainless steel post 60=60=10)
- 316
- 60=60=10
- 35=35
- רזסטה (Ratchet)
- מעגון לבטון (Concrete anchor)
- גמר ריצוף (Floor finish)
- גמר בטון (Concrete finish)

חזית קנ"ח 1:20



מסמרות נירוסטה



פס הולכה מאלומיניום