

מידות בתכנית יקבעו לפי אדריכלות בלבד במקרה של אי התאמה יש לייצג את המתנס. יש להודיע למהנדס 36 שעות מראש לפחות לפני כל יציקה או בדיקה.

חפיפת מושות הברזל בעמודים:

1. אורך חפיפת המושות: 80 ס"מ לפחות.
2. באזור החפיפה יש לצופף חישוקים כל 10 ס"מ.
3. אין לחפור יותר סמוצית המושות בחתך אחד.

אין להעביר צנרת אינסולציה דרך עמוד או קורה, ללא קבלת אישור מהמהנדס.

בסוף מוכן:

1. אין להוסיף מים או כל חומר אחר לבטון.
2. יש להקפיד על הידוק הבטון ע"י יבטון.
3. 10 שעות לאחר היציקה יש להשקות את הבטון פעמיים ביום למשך 7-10 ימים.
4. פירוק הספסות יבוצע שבועיים לאחר היציקה.

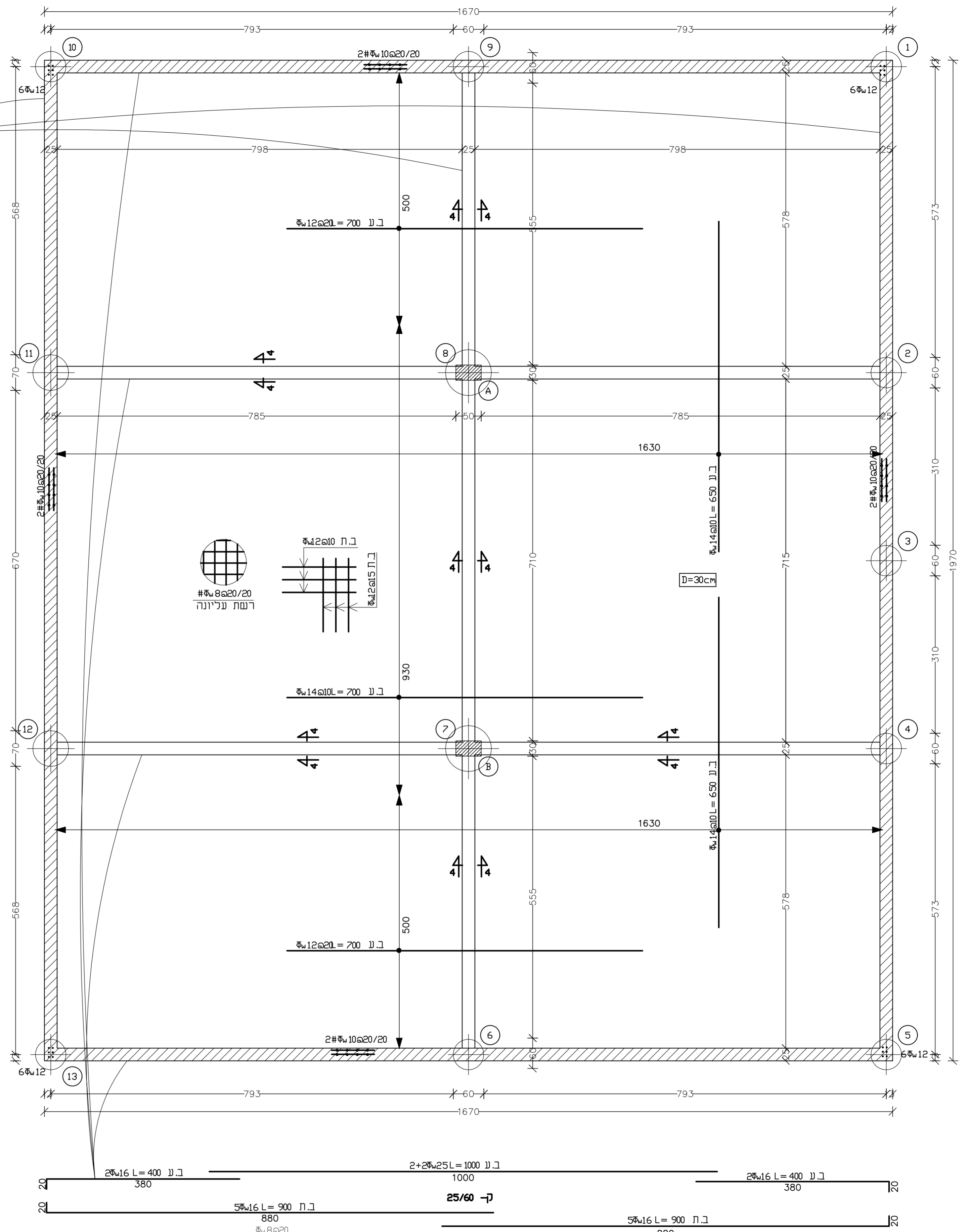
פלדה מצולעת - פי 500W
אין להשתמש בפלדה מצולעת לא רתיכותו הבטון - בטון מוכן מספיק בלבד.

הבניה תבוצע ע"י ח"י 2378.

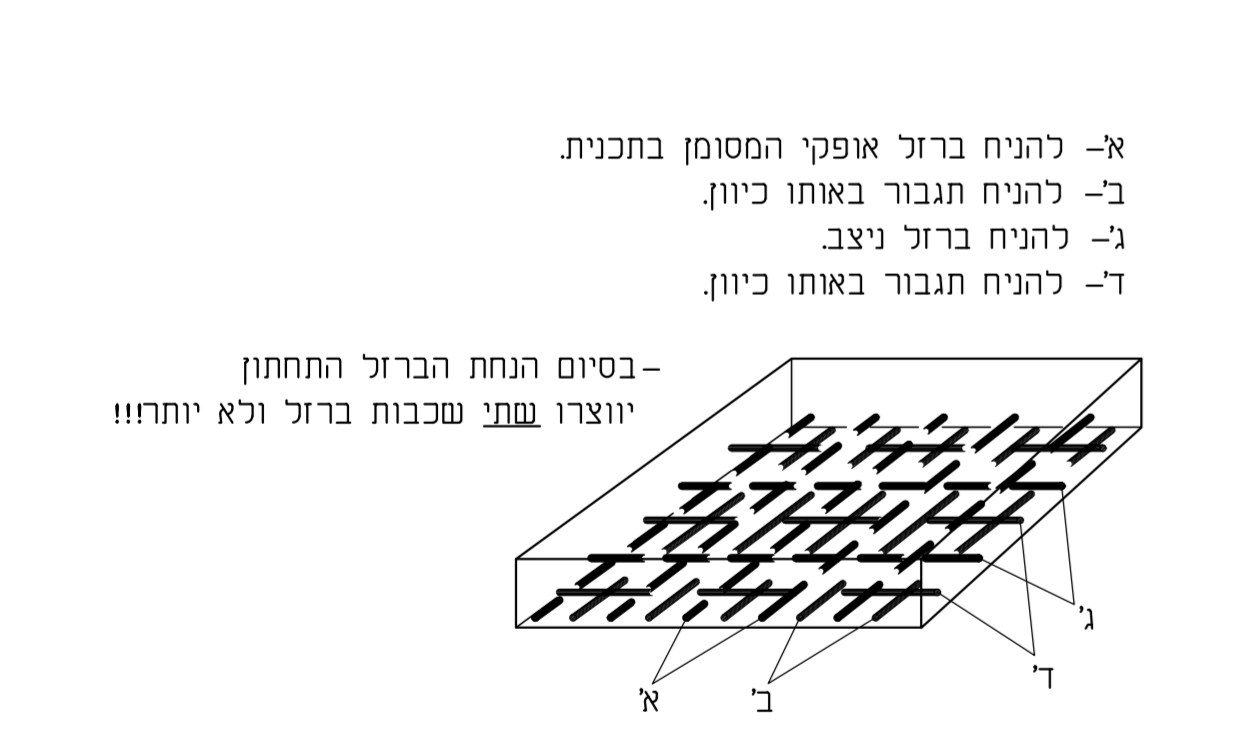
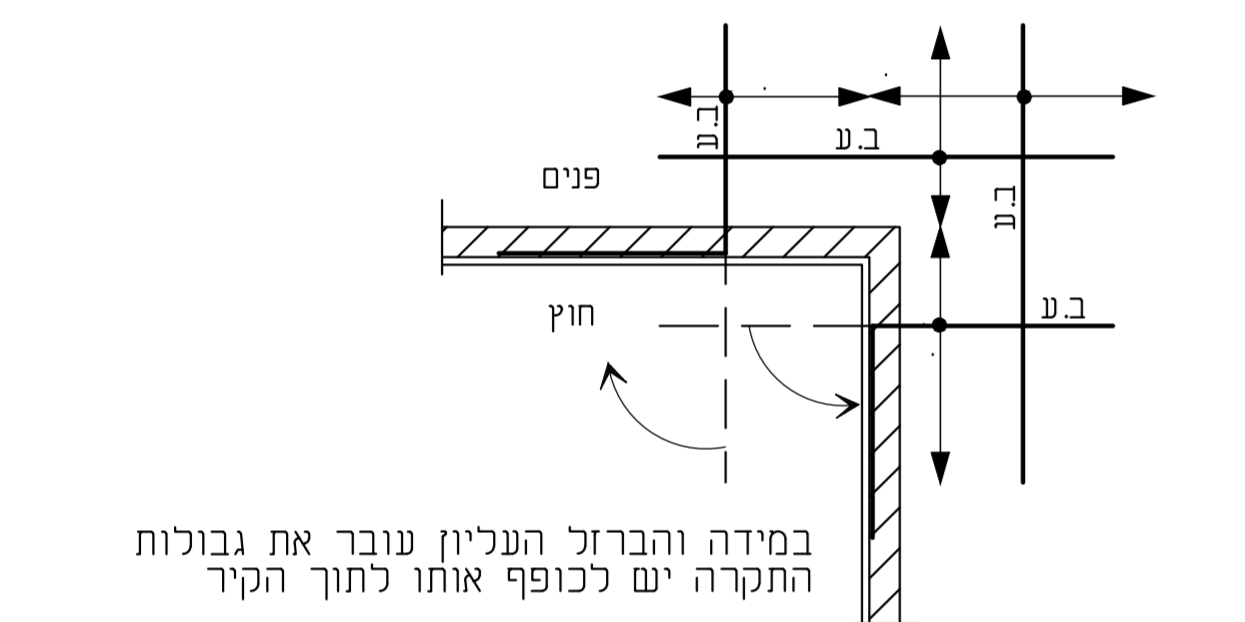
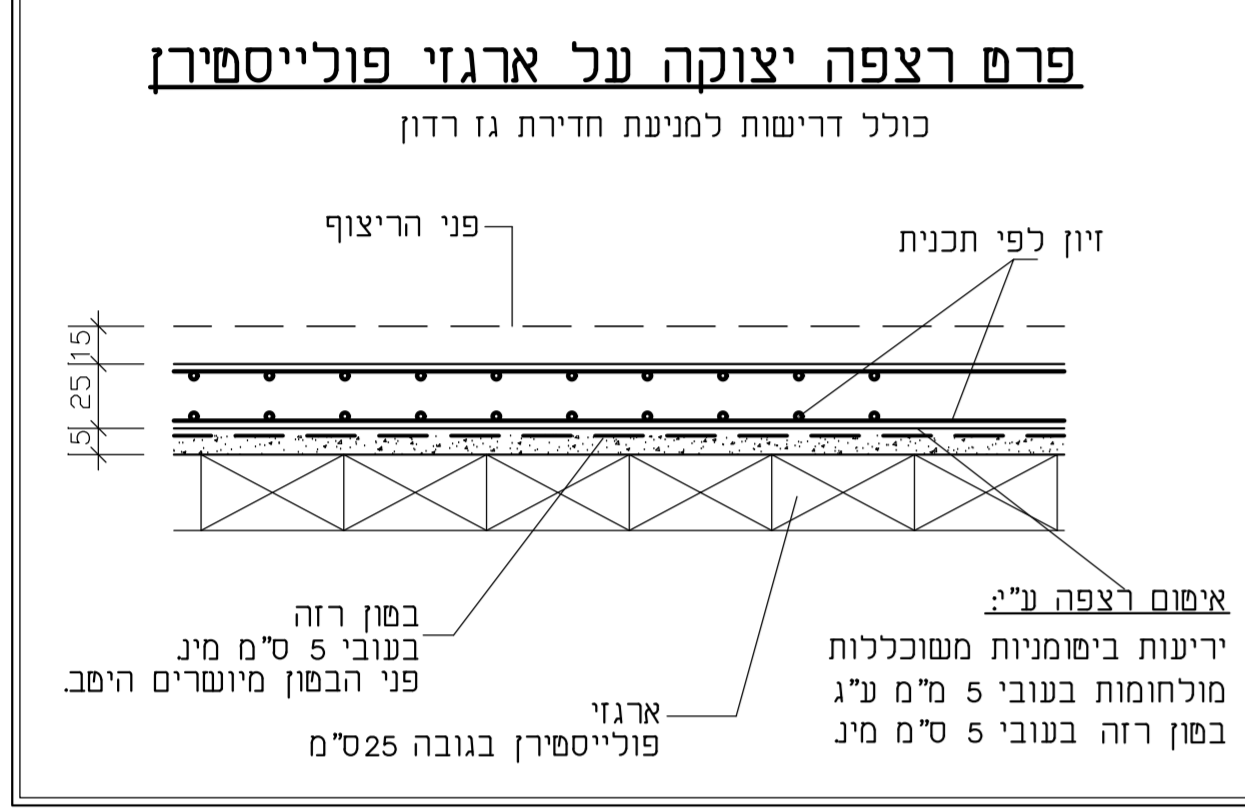
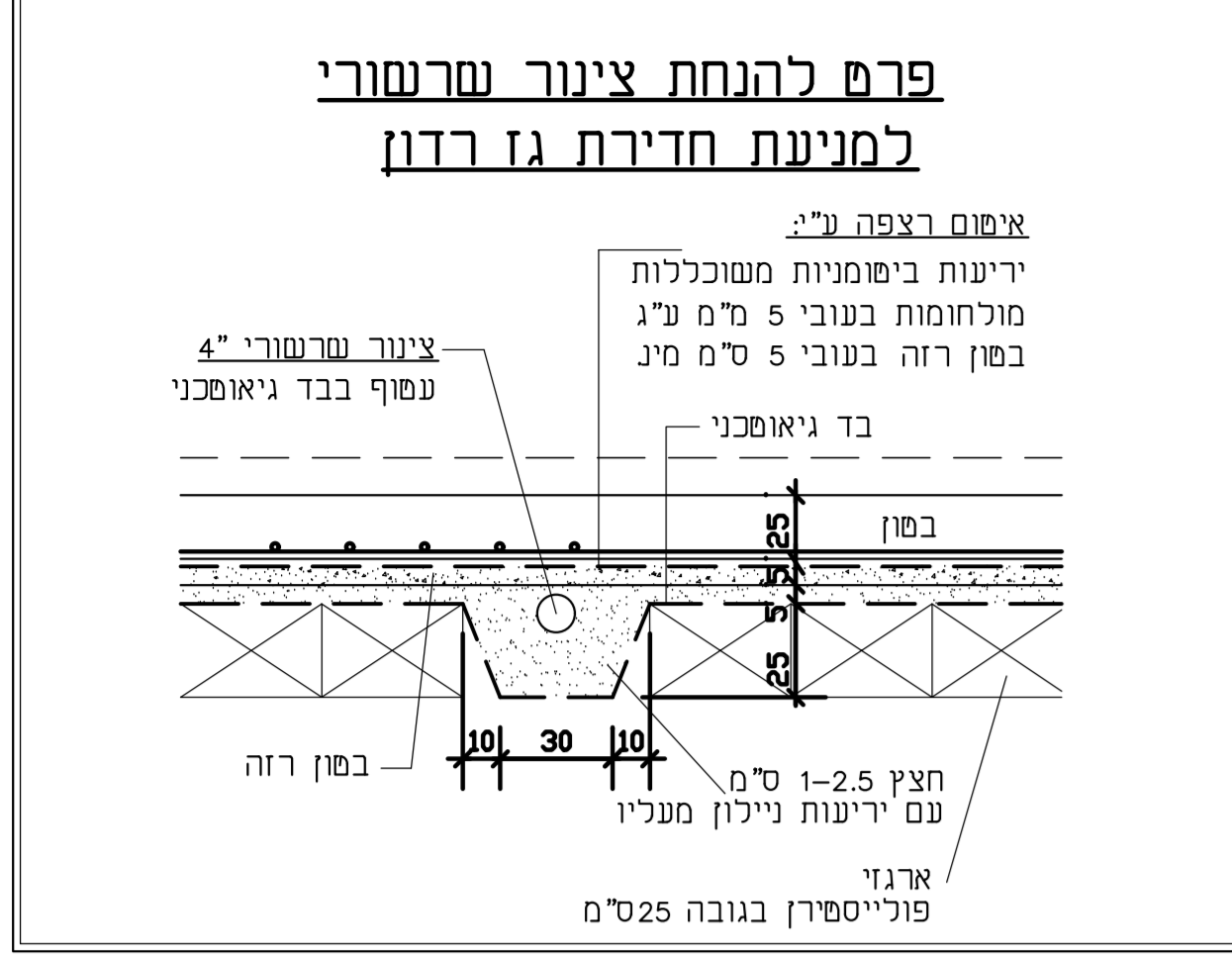
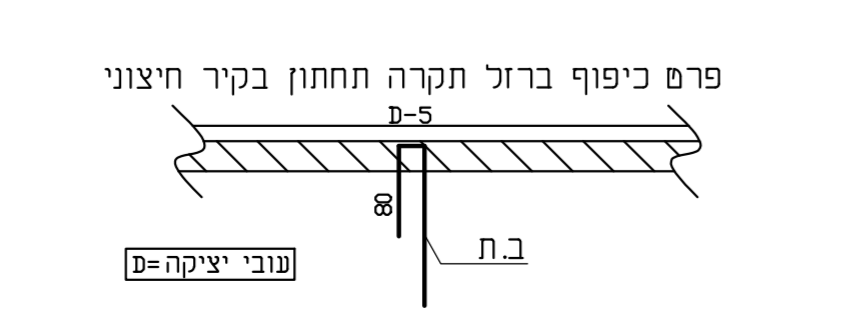
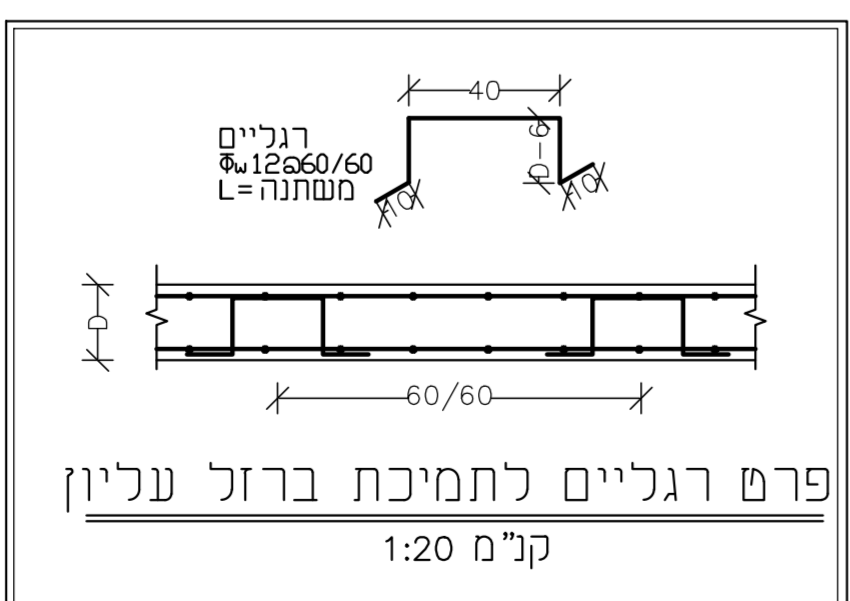
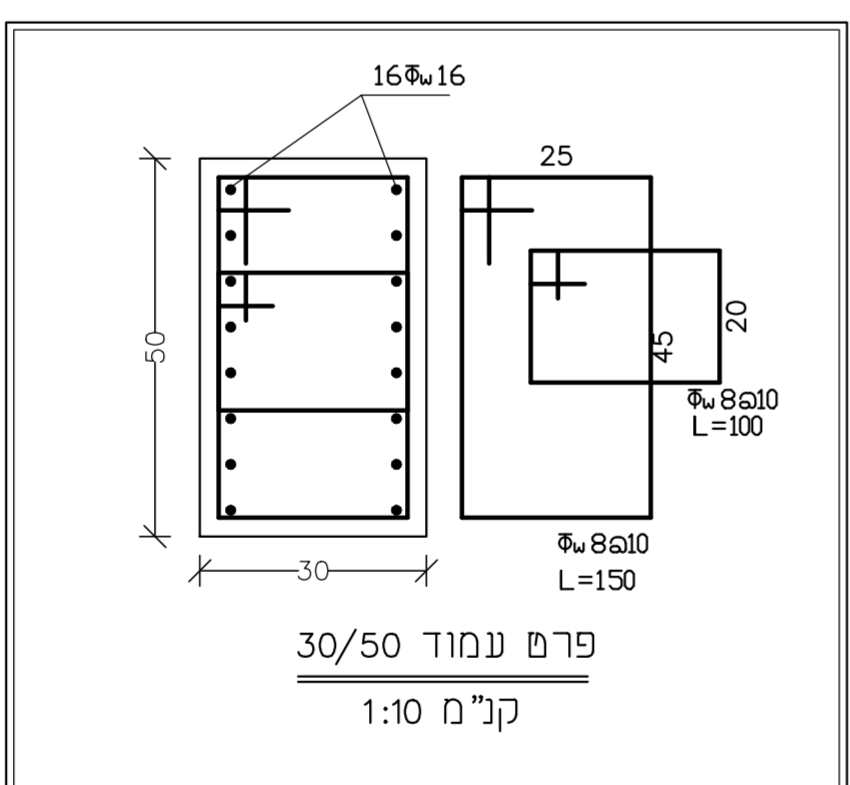
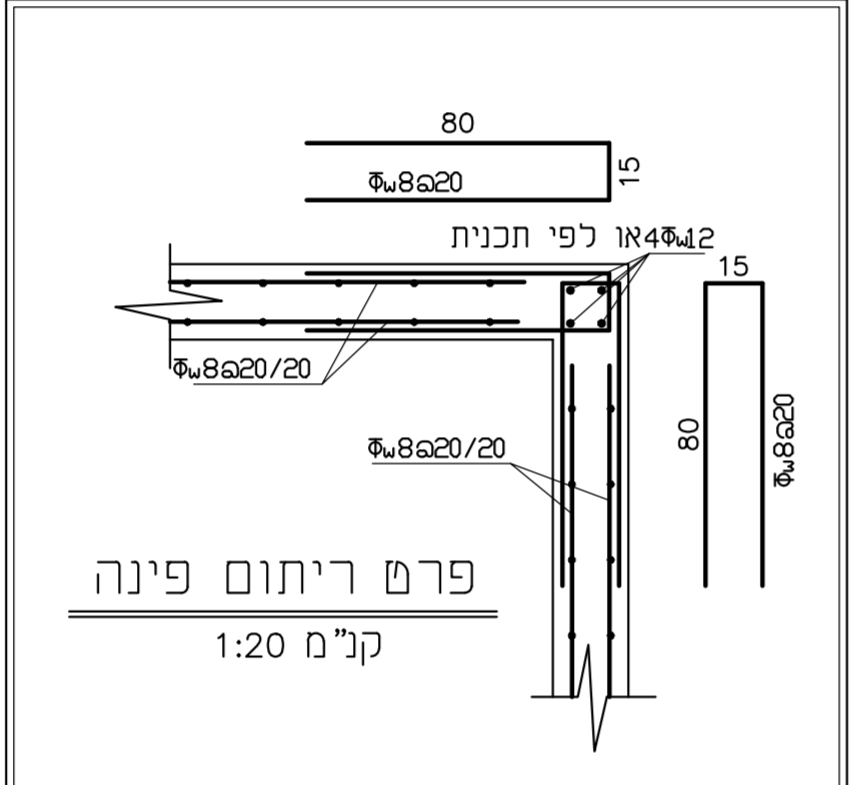
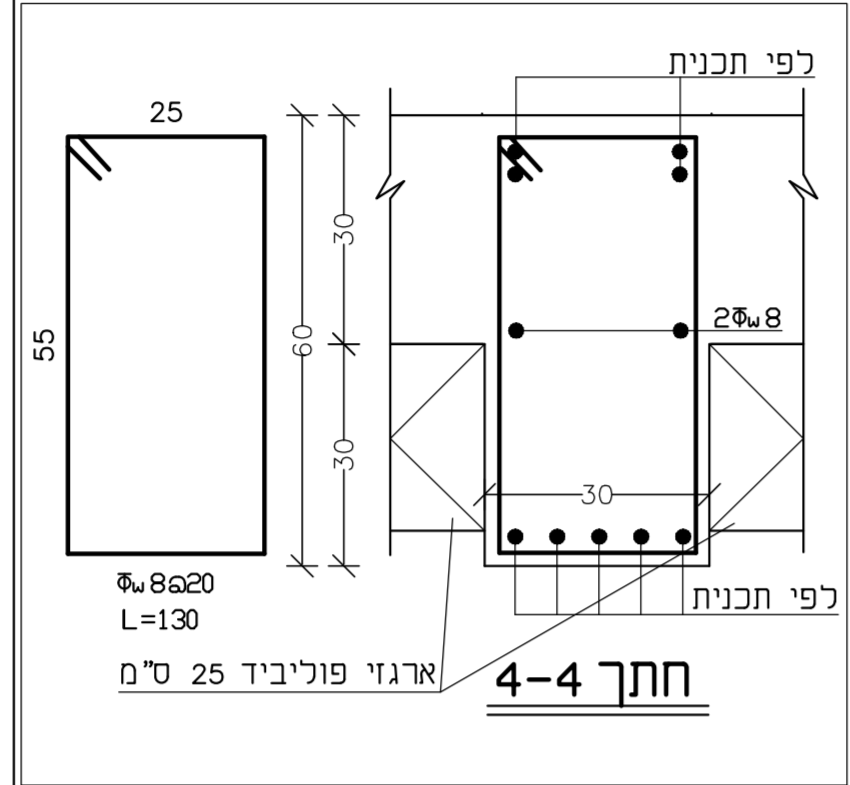
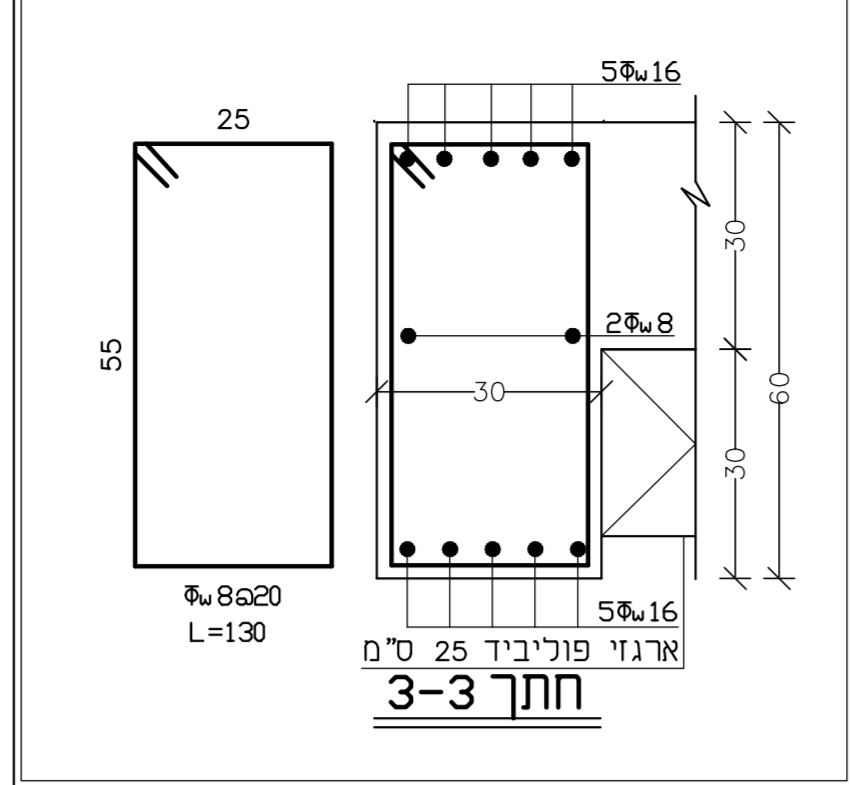
אין למדוד בתכנית

אין לבצע יציקות באחד ללא קבלת אישור בכתב מהמהנדס.

התכנית ישארו רכונשו הפרשי של המתנס. העבודה תבוצע על-ידי קבלן רשום פתרון לפריצות (נג או קירות) ינתן בשלב הביצוע בהתאם למסצאם הקיימים במקום. גובה היציקה הסופי ייקבע במקום ע"י הקבלן בהתאם לדרישות האדריכל ובהתאם למצב הקיים במקרה של חוספת בניה- כל הריסה תעשה בצמוד להנחית מהנדס אחראי לביצוע במקום.



יציקת רצפה+קורות ע"ג ארגזי פוליביד בעובי 25 ס"מ



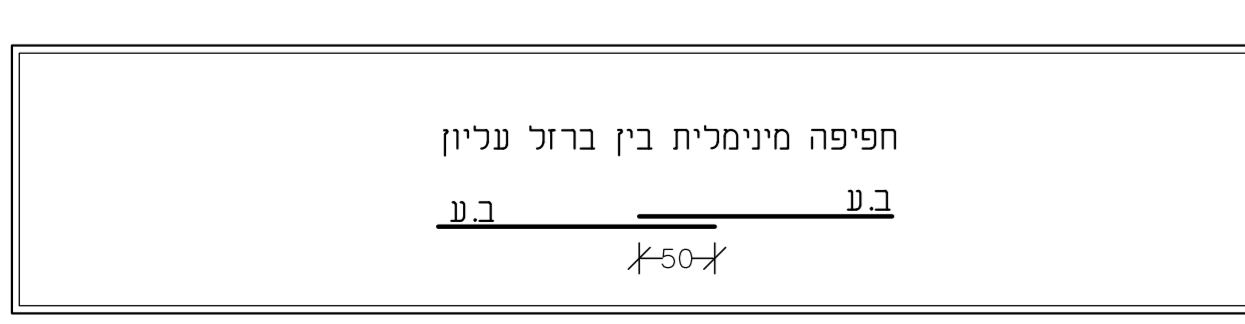
הנחת ברזל עיקרי וברזל תגבור

פרט כיפוף ברזל בסוף קורה

בקורה עליון

קוטר	חפיפה
8	50cm
10	60cm
12	75cm
14	90cm

בקורה תחתון



לעיון למכרו לביצוע

מגרש 306

מגרש ספורט

רצפה עתידית

סוג הבטון: B-30	דרגת חשיפה: 1	מספר פריקט: K-2061
שרטוט:	קנ"מ: 1:10	1:25 1:50
יחודית, ה	תאריך הדפסה: 07.04.2021	
גליון: MS2	תאריך שרטוט: 24.02.2019	