

מידות בתכנית יקבעו לפי אדריכלות בלבד
 במקרה של אי התאמה יש ליידע את המתנדב
 יש להודיע למתנדב 36 שעות מראש לפחות
 לפני כל יציקה או בדיקה

חפיפת מוסות הברזל בעמודים:

1. אורך חפיפת המוסות: 80 ס"מ לפחות.
2. באזור החפיפה יש לצופף חישוקים של 10 ס"מ.
3. אין לחפוף יותר מסמחצית המוסות בתוך אחד.

אין להעביר צנרת אינסולציה דרך עמוד או קורה ללא קבלת אישור מהמתנדב.

בסוף מוכן:

1. אין להוסיף מים או כל חומר אחר לבטון.
2. יש להקפיד על הידוק הבטון נ"י וברמה.
3. 10 שעות לאחר היציקה יש להמקות את הבטון.
4. 3 פעמים ביום למשך 7-10 ימים.
5. פירוק הספסות יבוצע שבועיים לאחר היציקה.

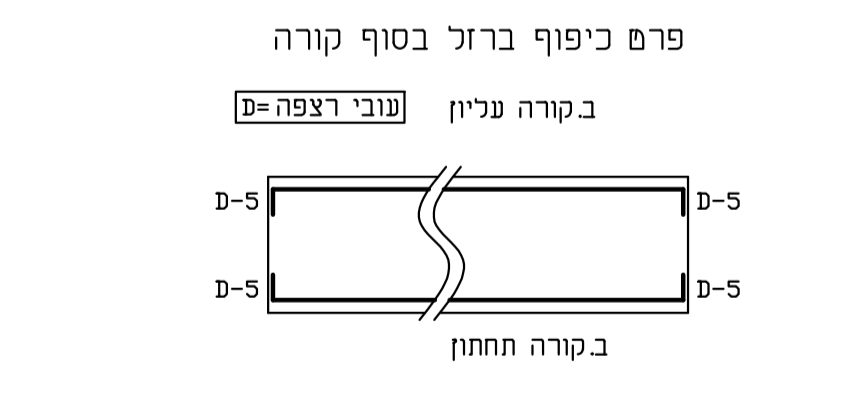
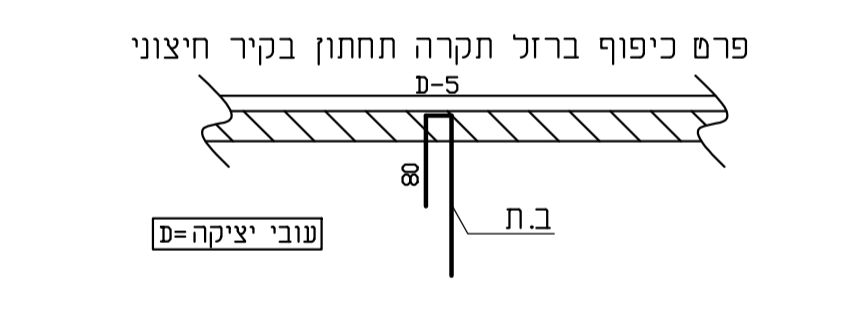
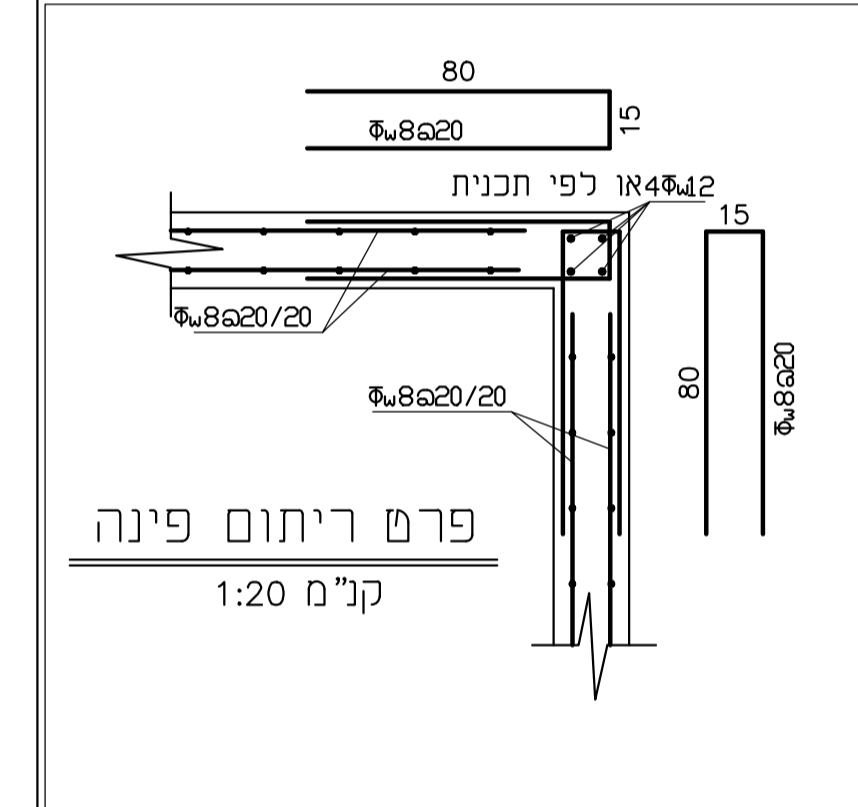
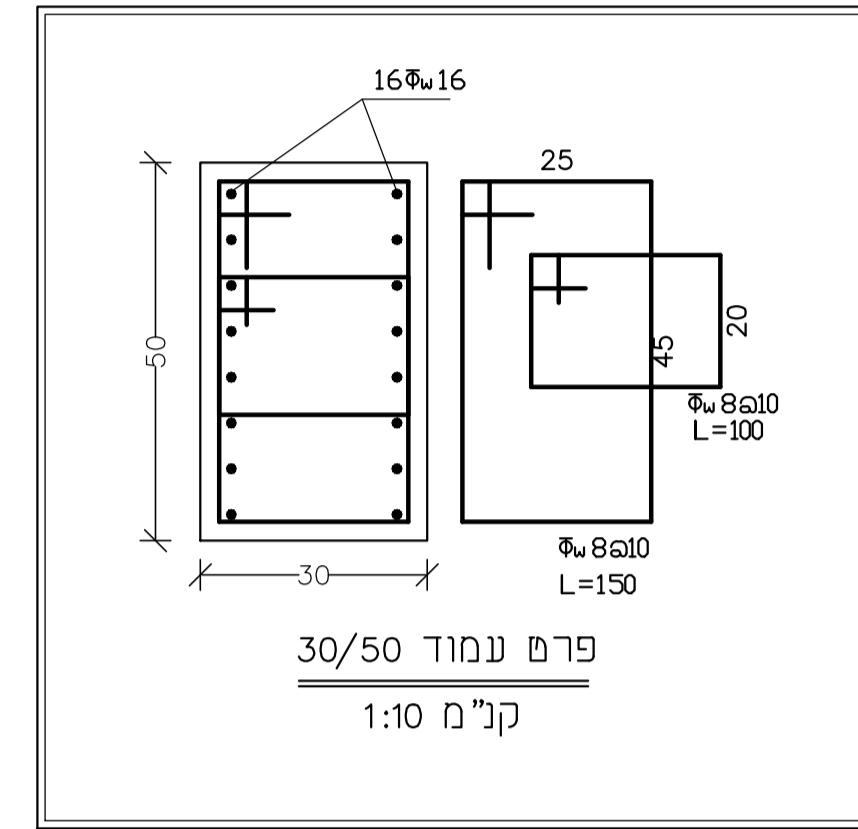
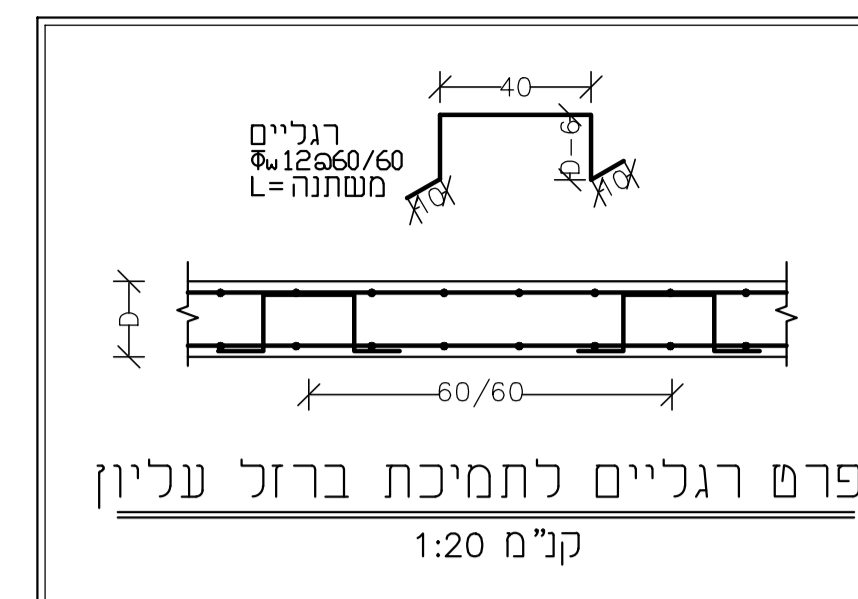
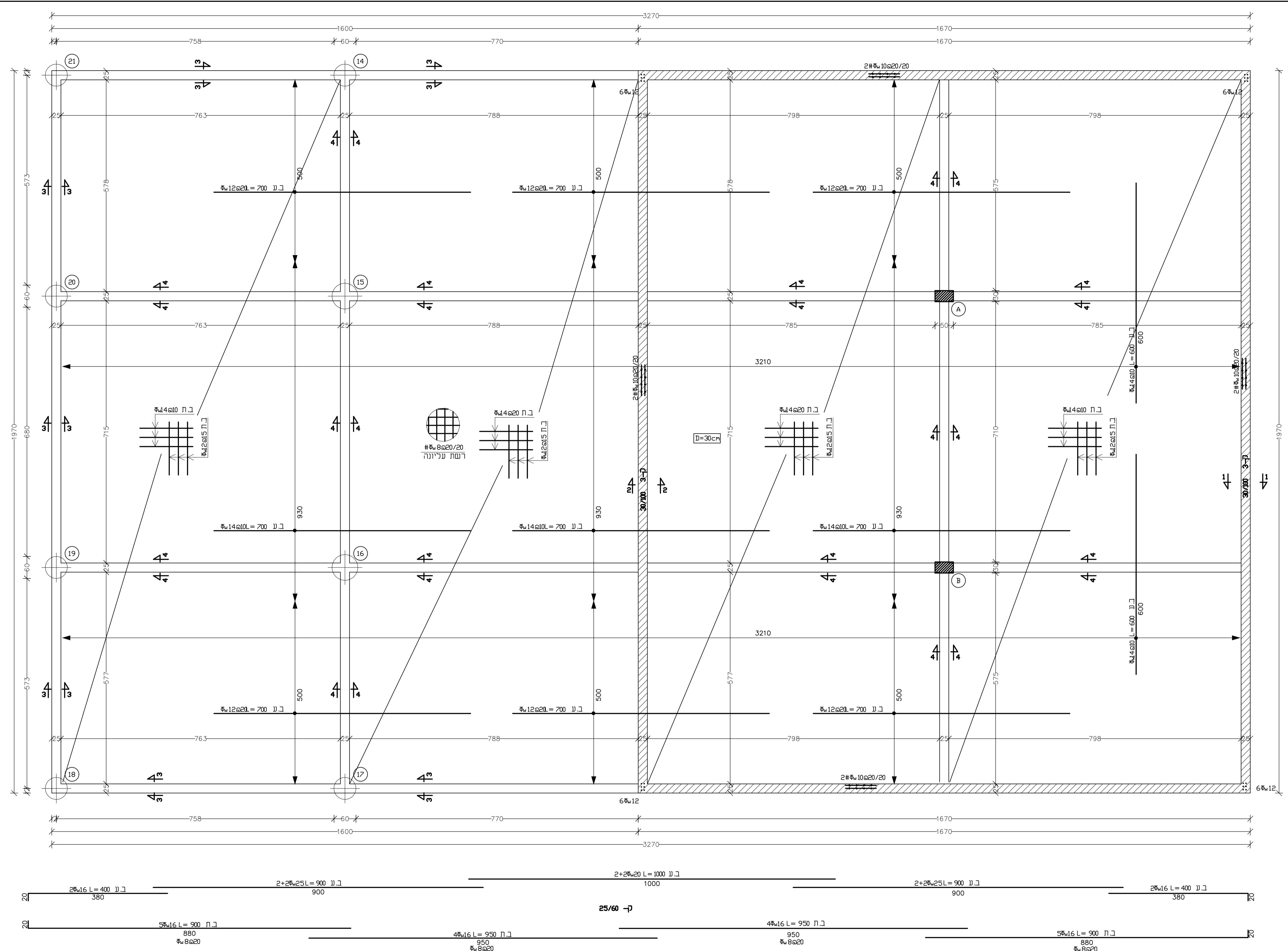
פלדה מצולעת - פי 500W
 אין להשתמש בפלדה מצולעת לא רתיכותו
 הבטון - בטון מוכן מספונל בלבד ו.

הבניה תבוצע ע"י הדי 2378
 אין לסדרו בתכנית.

אין לבצע יציקות באחר ללא קבלת אישור בכתב מהמתנדב.

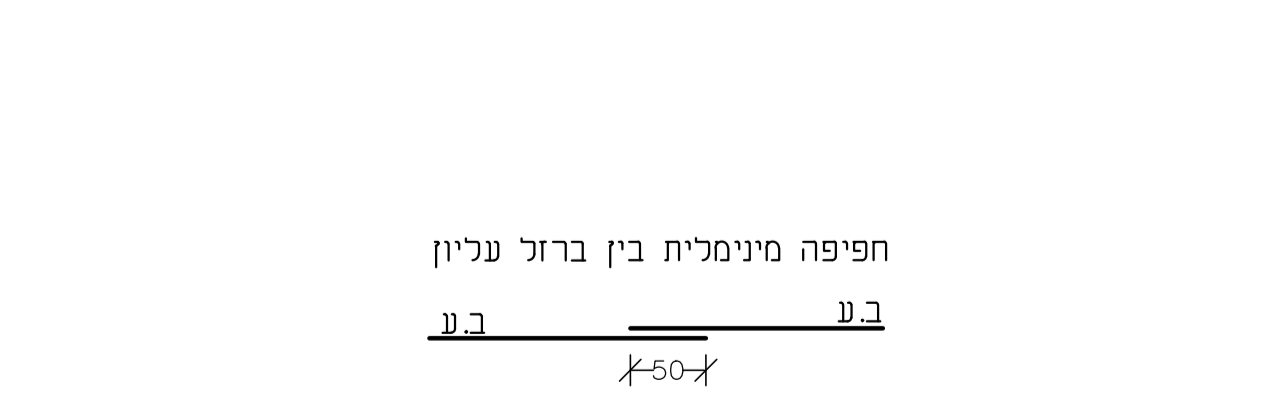
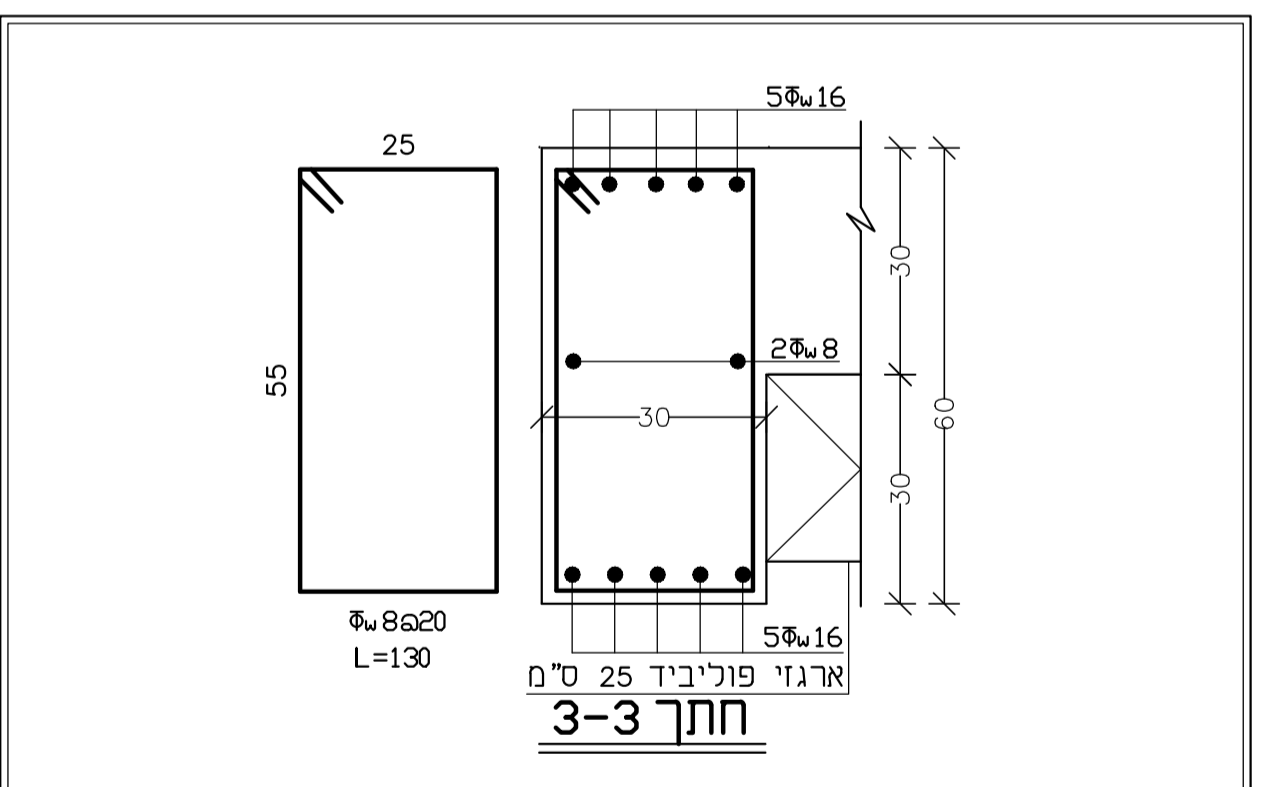
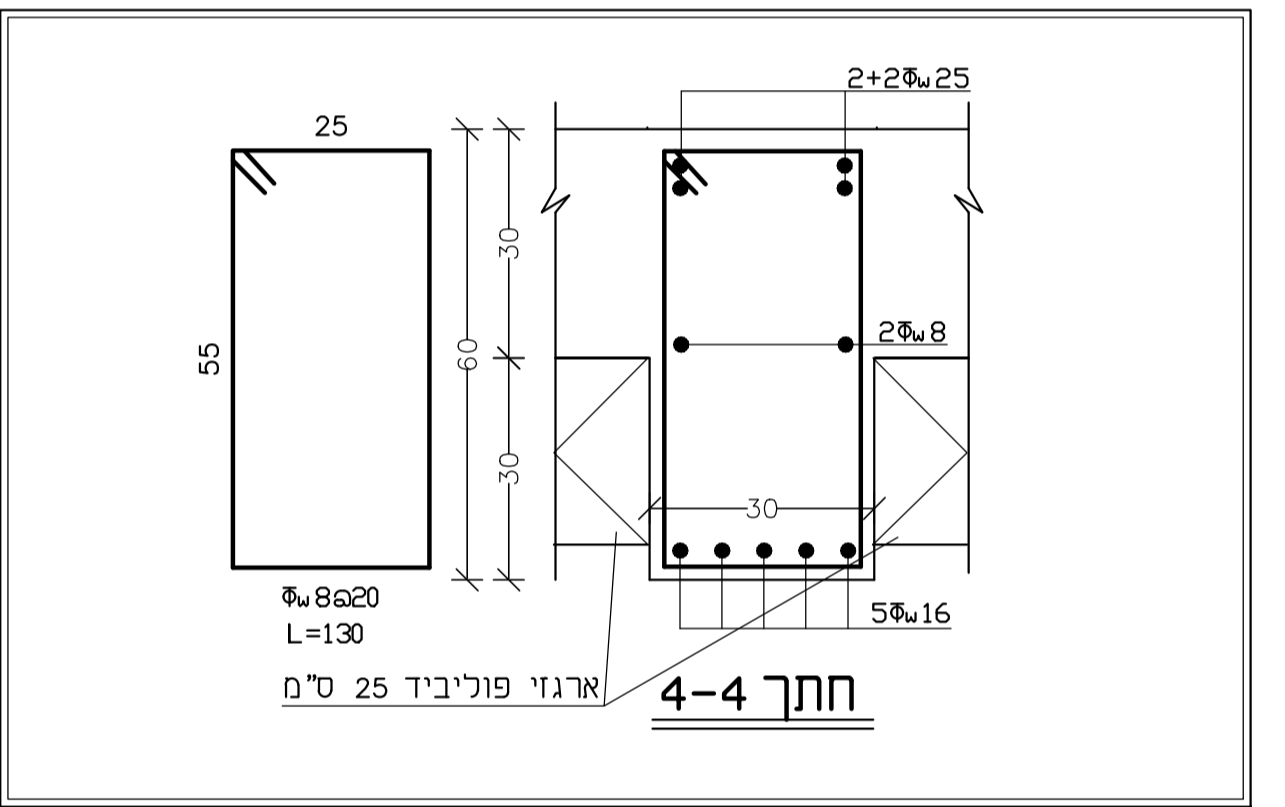
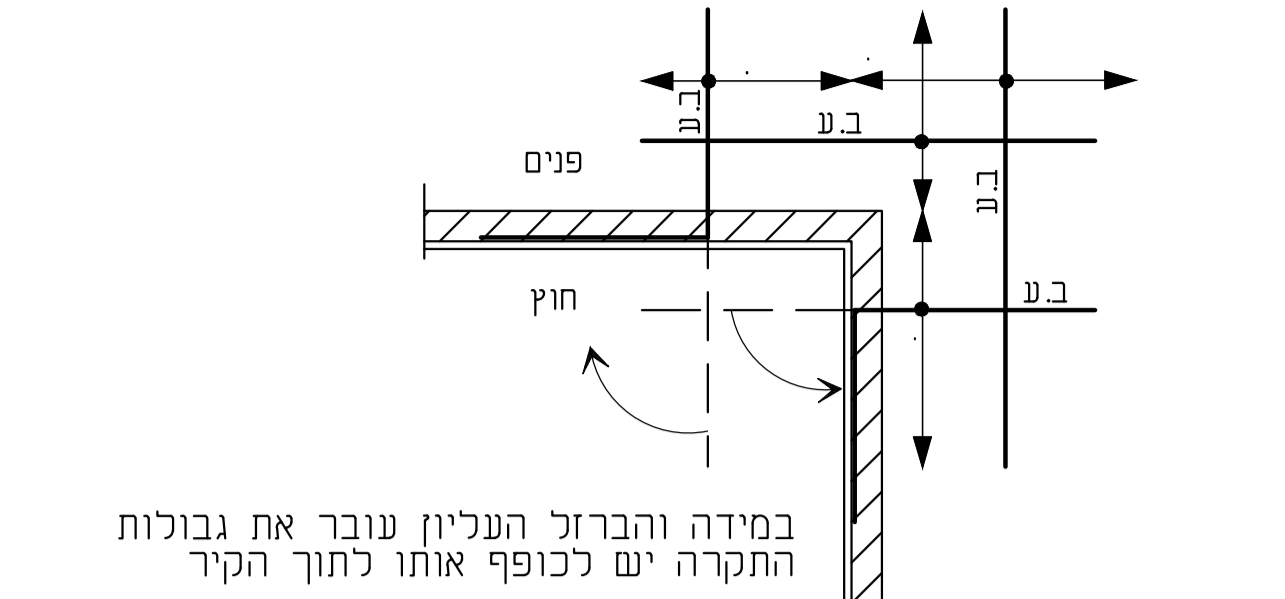
התכנית ישאר רכושו הפרטי של המתנדב.
 העבודה תבוצע על-ידי קבלן רשום.

פתרון לפריצות (נג או קירוח) ייתן בשלב הביצוע בהתאם לממצאים הקיימים במקום
 גובה היציקה הסופי ייקבע במקום ע"י הקבלן
 בהתאם לדרישות האדריכל ובהתאם למצב הקיים
 במקרה של תוספת בניה - כל הריסת תענה בצמוד להנחת מתנדב אחראי לביצוע במקום



חפיפה מינימלית בין ברזל תחתון

קוטר	חפיפה
8	50cm
10	60cm
12	75cm
14	90cm



יציקת רצפה+קורות ע"ג ארגזי פוליבייד בעובי 25 ס"מ

לעיון למכרז לביצוע

מגרש 306

מגרש ספורט

תקרה מפולשת

סוג הבטון: B-30 | דרגת חשיפה: 1 | סטי פרייקט: K-2061

שרטוט: קנ"מ: 1:10, 1:25, 1:50

תאריך הדפסה: 07.04.2021

תאריך שרטוט: 24.02.2019

מסך: MS3